



1615600008129



微信扫一扫，服务立马到

型号：KJ500G-TB32

TEL 400-8899-315

广东美的环境电器制造有限公司

地址：广东省中山市东凤镇东阜路和穗工业园东区28号

邮编：528425

网址：www.midea.com

版本号：1.0

物料编码：1615600008129

本资料上所有内容均经过认真核对，如有任何印刷错漏或内容上的误解，可向本公司咨询。

注：产品若有技术改进，会编进新版说明书中，恕不另行通知。产品外观、颜色如有改动，以实物为准。



使用说明书

空气净化器



微信扫描二维码，获取电子说明书

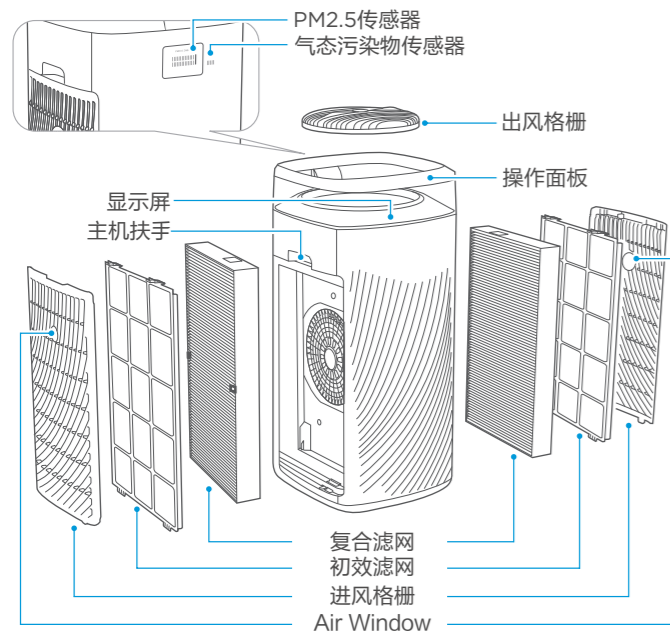
使用前请仔细阅读本说明书，并妥善保管

产品简介

⚠ 注意

· 说明书图片仅供参考，具体以包装箱内实物为准。

部件名称

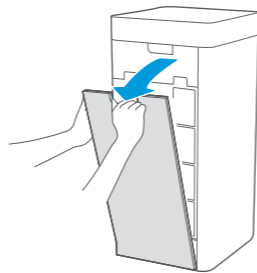


01

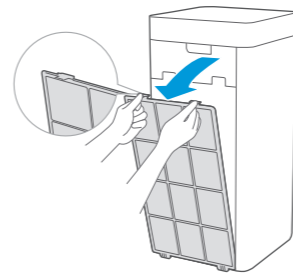
安装说明

安装步骤

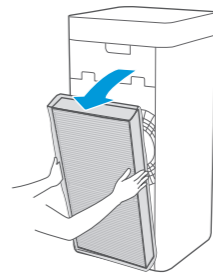
1 取下进风格栅



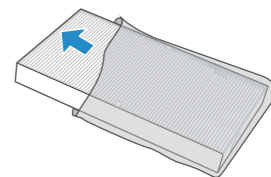
2 取出初效滤网
按下U型卡扣向外拉，取出初效滤网



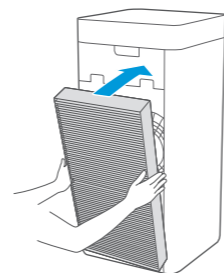
3 取出复合滤网
双手握住复合滤网两侧，取出复合滤网



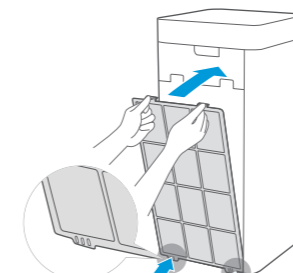
4 拆除滤网保护膜



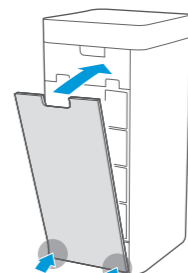
5 安装复合滤网



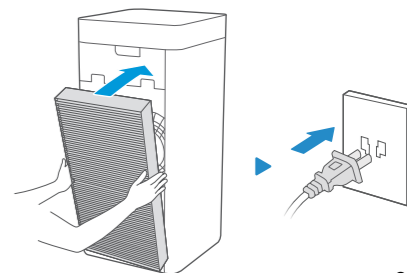
6 安装初效滤网
对准底部插槽位，扣入上部U型卡扣



7 安装进风格栅
对准底部插槽位，按压进风格栅上部两侧，扣入进风格栅



8 安装另一侧滤网
重复图1-7步骤，安装另一侧滤网，插上电源机器运行



02



主机

1



保护袋

2



说明书

3

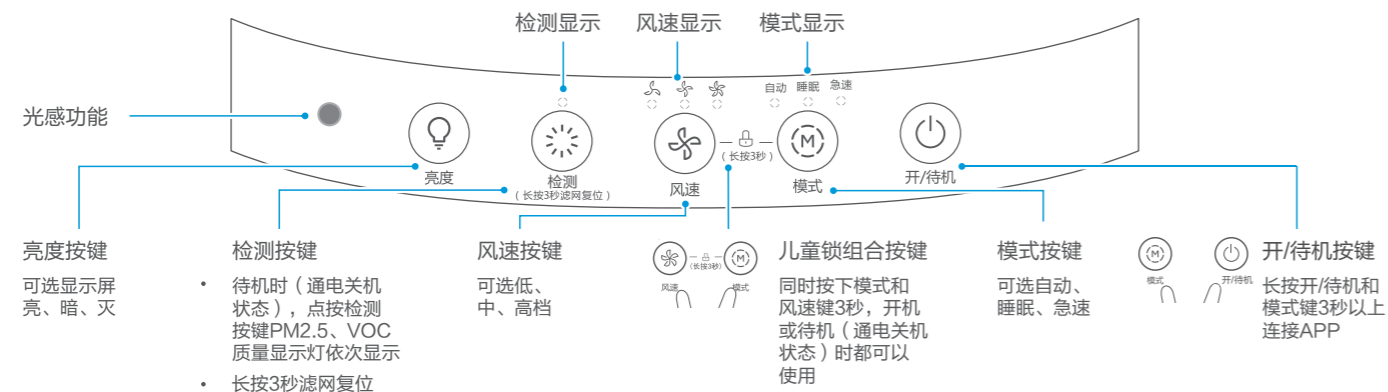


配网指引

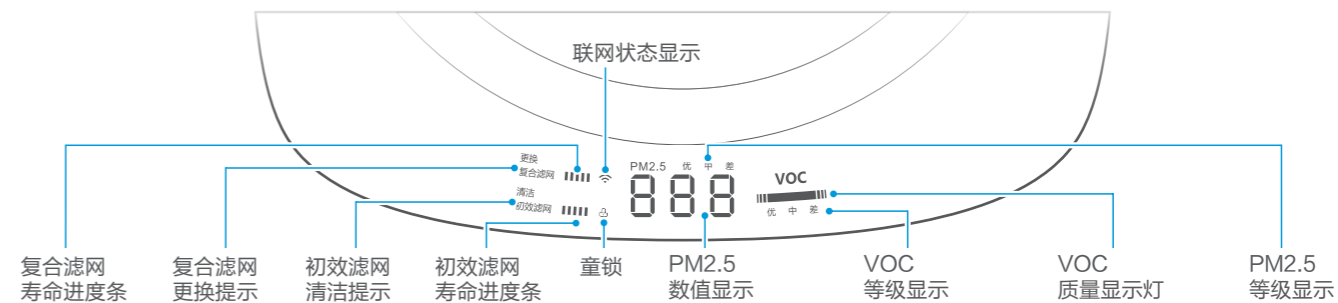
4

使用说明

控制面板



显示面板



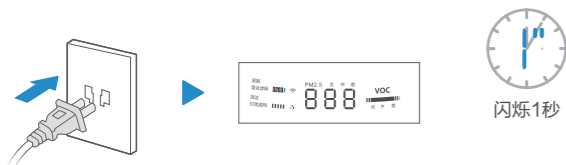
试运行

⚠ 注意

- 本机有拆机保护功能，进风格栅和出风格栅都正确安装后才能正常开机。
- 不断电情况下，每次开机后，进入待机状态前的工作模式。
- 意外断电（如家中断电或正常运行拔掉电源线）后重新上电，自动恢复断电前工作状态。

1 准备

首次上电，显示面板闪烁1秒后熄屏，整机待机；



2 开关

点按开/待机键



3 预热

VOC传感器预热，优中差交替显示，1分钟后正常显示



颗粒物传感器进入预热状态，PM2.5显示“—”，优中差交替显示，10秒后正常显示；



4 工作

净化器首次上电进入自动模式



清洁保养

机身的清洁

⚠ 注意

- 在进行任何维护操作之前请务必关机，并切断电源。

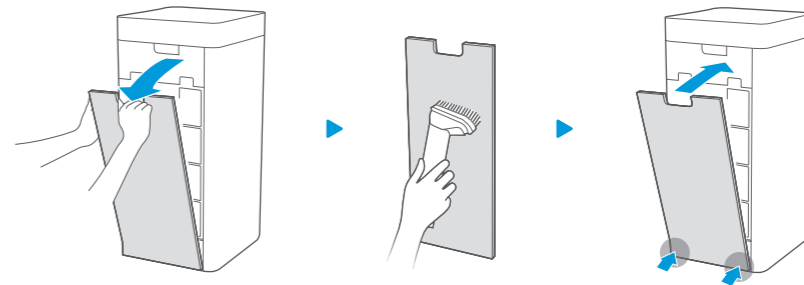
主机

用柔软的毛巾擦拭机身



进风格栅

打开进风格栅，用吸尘器吸取灰尘，再用布擦拭



出风格栅

打开出风格栅，用吸尘器吸取灰尘，再用布擦拭

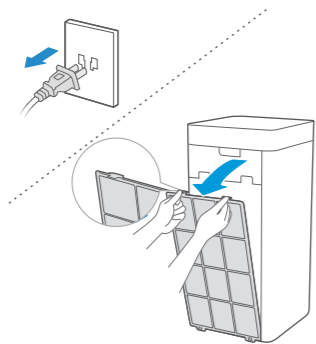


滤网组件的清洁

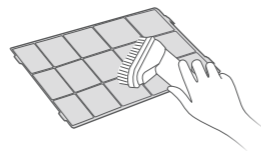
- 1 当进度条最后一格变为红色，且清洁灯亮时，提示初效滤网需清洁



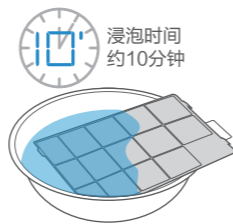
- 2 拔下电源插头，取出初效滤网



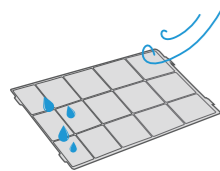
- 3 用吸尘器吸取灰尘或用布擦拭



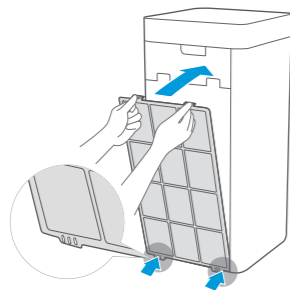
- 4 脏物较多时，使用稀释的厨房常用洗涤剂浸泡，再清洗



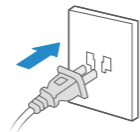
- 5 晾干初效滤网



- 6 安装初效滤网



- 7 插上电源，开机运行

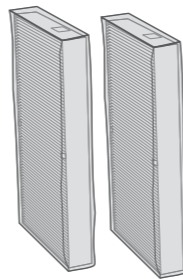


- 8 长按检测键3秒后，清洁灯灭，初效滤网复位。



滤网组件的更换

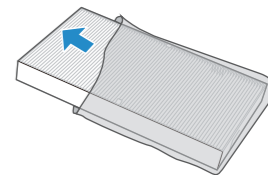
- 1 滤网型号：FC-50TB2（内含2个）



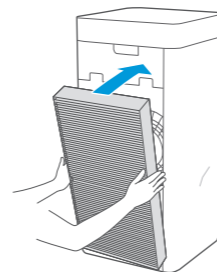
- 2 当进度条最后一格变为红色，且更换灯亮时，提示复合滤网需更换



- 3 拆除滤网保护膜



- 4 安装复合滤网



- 5 长按检测键3秒后，清洁灯灭，初效滤网复位。



滤网购买方式

- 1.微信扫码购买滤网。



更换滤网请微信扫码

- 2.拨打本公司服务热线400-8899-315 购买

- 3.在京东或天猫美的空气净化器官方旗舰店购买。

安全警示

安全注意事项

⚠ 注意

- 本节描述了安全事项的内容及重要性，以防止对使用者或他人造成人身伤害或财产损失。请在充分理解下面内容的基础上阅读正文，并请务必遵守所描述的安全事项。

- 请勿在潮湿或高温环境（如浴室、卫生间和厨房）使用本产品。
- 产品更换滤网时，请先停止使用本产品并切断电源。
- 请勿在产品顶部放置物品，禁止坐或站立在产品上。
- 请用原厂提供的成套滤网。使用其它滤网，达不到最佳使用效果。
- 请勿使用破损或老化的电源线；禁止擅自更换电源线，如果电源线损坏，为了避免危险，必须由制造商、其维修部门或类似部门的专业人员更换
- 本产品仅限于使用220V~50Hz的电源，长时间不用时请拔掉电源插头。
- 请勿将手指或物体插入进风口或出风口，以防产品出现物理损坏或发生故障。
- 产品出现异常声音或有焦味、冒烟时，请立即拔下电源插头并及时与维修中心联系。

⚠ 可能造成轻伤或者财产损失的事项

- 请勿在产品附近喷洒易燃物质；请勿直接在产品上洒水或使用酒精、盐酸等化学清洁剂清洁；请勿在产品上放置盛水容器、药品或易燃物品。
- 请勿用任何物品封堵该产品的进出风口；
- 本产品不能代替自然通风，不可代替吸尘器、抽油烟机等其他电器。
- 产品使用时，需放在干燥、平整、稳固的地面上，周围至少留出30厘米空间。
- 请勿放在阳光直射的场所。
- 为防止干扰，产品与电视、收音机、微波炉等电器之间应保持一定的距离。
- 超声波加湿器的雾气可能对本产品PM2.5检测造成一定影响，两者应保持一定距离。
- 请勿私自拆卸、改装该产品，以免发生意外。
- 请勿拉拽电源线移动产品。
- 请看护好儿童，确保儿童不触碰该产品，以免发生事故。

服务指南

故障处理

⚠ 注意

委托维修之前请确认以下内容

故障现象	处理
显示屏显示“E1”	拆机保护提示；请正确安装进、出风格栅。
显示屏显示“E0”	硬件故障；请联系售后处理。
显示屏显示“Eu”	传感器故障；请联系售后处理。
显示屏显示“E3”	风机失速；请联系售后处理。
净化器不工作了	首先，检查电源线插头是否插入电源插座，净化器在移动时造成插头松动会影响通电工作；其次，检查净化器进风格栅和出风格栅是否安装正确，本产品有拆机保护功能，如进风格栅和出风格栅没装好，机器也无法工作。
净化器风量小，噪音大	先检查是否有异物堵住进风格栅和出风格栅，清除进风格栅和出风格栅的异物；再检查初效滤网是否变脏或达到使用寿命，清洁初效滤网；最后检查复合滤网是否集满灰尘或达到使用寿命，此时需更换复合滤网。
出风口闻起来有异味	初期使用产品时，闻起来会有轻微塑料味，属于正常现象；如果在吸烟区或烤肉店等气味浓重的地方长时间使用本机，需要经常更换滤芯并复位；查看进出风格栅、初效滤网是否有灰尘或脏物堆积，需要对机器进行保养，清洁进出风格栅、初效滤网上的灰尘和脏物。
轮子插入后能否拔下来	可以，小角度倾斜机器，稍微使劲就能拔下来。如果拔不动，尝试边旋转轮子边往外拔出。
净化器能否与加湿器同时使用	潮湿的环境对滤芯有较大的影响，超声波加湿器的雾气可能会对本产品PM2.5检测造成异常，应尽量避免同时使用。

产品参数

型号	KJ500G-TB32
额定电源	220V~ 50Hz
额定功率	40W
CADR(颗粒物)	500m³/h
CADR(甲醛)	320m³/h
CADR(甲苯)	200m³/h
CADR(总挥发性有机化合物)	200m³/h
CCM(颗粒物)	P4
CCM(甲醛)	F4
颗粒物净化能效等级	高效级
甲醛净化能效等级	高效级
噪音	35-62dB (A)
使用面积	35-60m²

执行标准：GB 4706.1、GB 4706.45、GB 21551.3、GB/T 18801

- 表格内各项性能参数为出厂测得，仅供参考。
- 由于产品改良，参数可能有所更改，以产品铭牌参数为准。
- 适用面积按照 $(0.07 \sim 0.12) \times \text{CADR}$ 颗粒物推算出的理论值；随着使用环境不同或室内污染程度等多种因素影响，适用面积也会发生变化。
- 净化原理：空气净化器风机将空气抽入机器，通过内置的滤芯对空气进行过滤，主要能够起到过滤粉尘(如PM2.5等)、甲醛、异味、除菌等作用。
- 本设备包含型号核准代码为CMIIT ID: 2018DP5130或CMIIT ID: 2016DP5911或CMIIT ID: 2018DP8514的无线电发射模块。

环保清单

部件名称	有害物质					
	铅(Pb)	汞(Hg)	镉(Cd)	六价铬(Cr(VI))	多溴联苯(PBB)	多溴二苯醚(PBDE)
外壳组件	○	○	○	○	○	○
电源线组件	×	○	○	○	○	○
电机组件	○	○	○	○	○	○
电器组件	○	○	×	○	○	○
风轮组件	○	○	○	○	○	○
电路板组件	×	○	×	○	○	○
滤网组件	○	○	○	○	○	○

本表格依据SJ/T 11364的规定编制

“○”表示中国RoHS管控物质或元素在该部件所有均质材料中的含量均在GB/T 26572规定的限量要求以下；

“×”表示中国RoHS管控物质或元素至少在该部件的某一均质材料中的含量超出GB/T 26572规定的限量要求；

检测报告

检测报告: WTS2020-1428

检测项目	检测结果
固态污染物洁净空气量(CADR)	固态污染物洁净空气量
	578m ³ /h
甲醛污染物洁净空气量(CADR)	甲醛污染物洁净空气量
	354.5m ³ /h
甲苯污染物洁净空气量(CADR)	甲苯污染物洁净空气量
	合格
总挥发性有机化合物洁净空气量(CADR)	总挥发性有机化合物洁净空气量
	合格
颗粒物累计净化量(CCM)	P4
甲醛累计净化量(CCM)	F4
固态污染物净化能效	高效级
甲醛污染物净化能效	高效级

保修卡

相关信息 (用户填写)			
用户姓名		常用电话	
通讯地址			
产品型号		产品编号	
购买店铺		购买日期	
维修点		发票号码	
维修记录			
维修日期			
故障内容			
处理详情			
维修单位名称		维修单位电话	
维修员签名			

维修电话: 400-8899-315

在购买本公司产品时, 请立即填写此保修卡

请妥善保管保修卡, 消费者不必将其寄回本公司

维修时请携带保修卡及有效发票正本

广东美的环境电器制造有限公司

网址: www.midea.com

服务承诺

产品如有故障, 请与本公司当地经销服务网点或客户服务中心联系。

按国家“新三包法”规定, 享受三包服务: 整机免费包修两年。另: 滤网组件为耗材品, 一经使用就不在三包服务范围内。

凡属下列情况之一的, 不享受三包服务, 但可付费维修:

1. 用户搬运、使用、保管、维护不当而损坏, 或人为损坏。
2. 经非本公司指定维修部维修, 或用户自行装拆、维修。

3. 无三包凭证及有效发票的。

4. 三包凭证及修理产品型号不符合或涂改的。

5. 因不可抗力造成损坏的。

保修期的起始日期以产品发票日期为准。

维修时请出示发票。

超过保修期或不属于保修范围内的产品, 本公司客户服务中心仍热情为您服务。