



## 产品简介

- 滤芯产品属于水质净化产品，本产品采用三合一滤材，高效去除自来水中的泥沙、铁锈、氧化物、有机物、余氯等各种杂质。
- 本产品适用于满足GB5749《生活饮用水卫生标准》的自来水。
- 本产品过滤后的水不可直接饮用。

## 产品功能

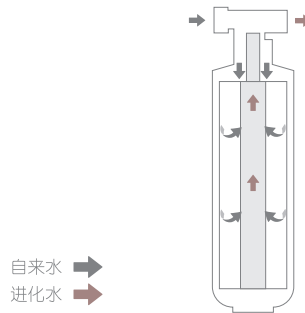
- 修护润泽秀发：去除余氯杂质，帮助恢复发质健康强韧，不易干涩毛躁。
- 保护敏感肌肤：避免余氯接触，对皮肤造成刺激和伤害。皮肤光滑水润，更适用于母婴及爱美女性。
- 帮助口腔清洁：去除余氯、杂质。360°全方位呵护牙齿健康。
- 呵护儿童身体健康：避免婴儿娇嫩皮肤接触余氯、杂质。保护儿童发质和皮肤，防止儿童经常产生皮肤过敏。
- 防止潜在疾病隐患：氯加热后生产三氯甲烷等致癌物质，滤除水中余氯，有效防止疾病隐患。

## 美的PAC复合美肤洗浴滤芯

使用说明书

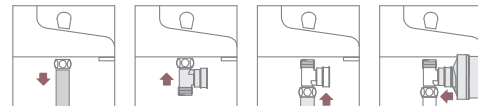
使用前请仔细阅读本手册，并妥善保管

## 滤芯装置工作原理图



## 产品安装、更换示意及说明

### 首次安装示意及说明



#### STEP1

关闭出水开关，用扳手拧松设备进水口螺母，拆下原波纹管

#### STEP2

取出产品配套金属接头，安装在拆下的波纹管位置，拧紧

#### STEP3

将STEP1拆下的波纹管安装在金属接头螺纹一端

#### STEP4

取出滤芯安装在金属接头卡接口处，完成安装

### 更换滤芯示意及说明



#### 拆滤芯

手握滤芯向接头方向顶起，再向左旋转拆下滤芯

#### 装滤芯

手握滤芯对准接头卡接口位置，向接头内用力压入，再向右旋转安装好滤芯

注：

- 1.每次安装好滤芯后冲洗5min。
- 2.更换滤芯时，金属接座和滤芯连接处存在喷水的风险。

尺寸：

350 × 70mm ± 3，

风琴折，5折页

105g哑粉纸 四色

## 技术参数

产品名称	美的PAC复合美肤洗浴滤芯
产品型号	QC716A
基本尺寸	Φ68x218mm
包装尺寸	76x76x270mm
工作温度	4-60℃
工作压力	0.1-0.4MPa
使用范围	以市政自来水为原水
额定流速	5L/min
功能	去除水中铁锈、泥沙等杂质颗粒，去除水中有机物、余氯、重金属等
更换要求	3-6个月

## 常见故障

问题	机器出水量变小
原因	A. 滤料堵塞 B. 水压降低（管道压力太低）
解决办法	更换滤芯或者增大自来水进水压力

执行标准：QMCS-J070.0596-2019

制造商：佛山市美的清湖净水设备有限公司

制造商地址：佛山市顺德区北滘镇广教社区居民委员会广乐路68号1号厂房二楼之二

生产企业：佛山市麦克罗美的滤芯设备制造有限公司

生产企业地址：广东省佛山市顺德区北滘镇林港路19号樱花工业园B区东门

邮编：528311

企业网址：www.midea.com

## 使用注意事项

- 1.本产品仅适用于市政自来水
- 2.具体更换周期根据各地水质及用量存在差异，通常介于8-12个月

## 包装清单

序号	名称	数量
1	PAC滤芯	1
2	金属接座	1
3	五金扳手	1
4	说明书	1

## 售后服务

滤芯产品售后服务严格依据《中华人民共和国消费者权益保护法》、《中华人民共和国产品质量法》实行售后三包服务，服务内容如下：

1.自用户签收次日起七天内，发生非人员损坏性能故障，消费者可以选择退货、换货、自收到退回商品之日起七日内退还消费者的商品价款至订单对应支付账户。七天无理由退货所产生的物流费由购买者承担（购买时支付的物流费不予退还）。七天内无理由退货不包含以下行为：（1）机器外包装箱缺失、破损；（2）机器有人为破坏、划痕或碰撞痕迹；（3）机器已安装，过水等已经使用；（4）随机耗材、零配件不齐全，有丢失。

2.自签收次日起八到十五天内，发生非人为损坏的性能故障，可以选择换货或维修，换货只换主机，其他附件、赠品不在换货范围之内。

3.机器及机器本身的零部件（滤芯除外）保修一年，有效的购机凭证需要妥善保管。滤芯属于耗材，自用户签收次日起十五天内产生质量问题可享受免费更换或维修，超过十五天不再享受保修。

## 非保修条例

- 1.已超过三包有效期限。
- 2.商品的外包装、附件、赠品、说明书不完整、购机凭证缺失
- 3.因不可抗力造成的损坏。
- 4.未经美的公司授权的维修、误用、碰撞、疏忽、滥用、进液、事故、改动、拆动、不正确使用非本机配件；或撕毁、涂改贴标、机身序号、防伪标记等行为。
- 5.“三包”凭证的型号与修理产品型号不符或涂改的。
- 6.使用环境（如湿度、温度、通风条件等）不符合产品说明书的表述，造成的损坏。
- 7.超出正常使用条件，强行使用本产品造成的故障或损伤。
- 8.将本产品用于商用则一律不保