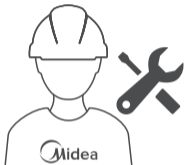


1 预约安装



 全国服务热线
400-830-8289

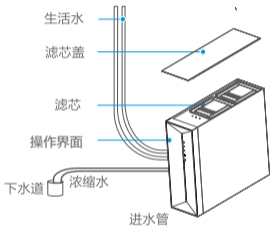
拨打400-830-8289预约净水机安装。

2 整机安装



安装师傅按照保养与维护章节步骤进行整机安装、冲洗、调试。

3 正常用水



产品安装完成后，打开饮用水龙头即可使用。
打开水龙头，刚开始会有微量黑水产生，属于正常现象。

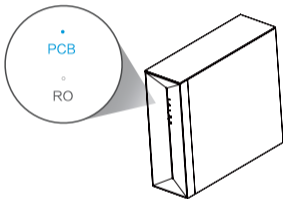
1 复位

更换滤芯后，需进行“复位”操作。



重新记录滤芯使用寿命。
更换滤芯后，重新通水通电，长按[复位]键3秒进行复位。

1 换芯提醒



当某滤芯指示灯闪烁，说明此滤芯寿命到期，请扫机身上的二维码购买滤芯并按步骤2和3更换。

2 换芯提醒



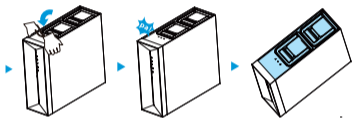
关闭进水球阀



关闭电源

首先关闭三通球阀，然后拔掉电源。

4 更换滤芯



- ④安装新滤芯，关闭滤芯把手（必须双手用力按压滤芯把手）；
- ⑤当听到“啪啪”声，且滤芯把手不翘起后表示滤芯锁紧；
- ⑥注意锁扣、把手、顶面3个面必须平齐，否则可能漏水。

1 联网指引



扫描下方二维码“天猫精灵”二维码，手机下载安装天猫精灵APP，使用淘宝账号登陆。

2 联网指引



在开机状态下，长按净水机上的[WIFI]按键，3秒后松手，蜂鸣器响“DD”两声，进入天猫APP配网状态。

4 联网指引

<



(示例)



智能设备配对成功

现在用语音控制它试试看!

进入设备详情

按APP指示完成配网。

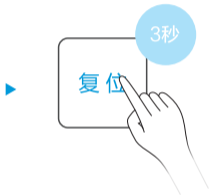
3 联网指引



设备状态不对? [查看帮助](#)

打开天猫精灵，再次扫描“天猫精灵”二维码发现如下图所示的净水机。

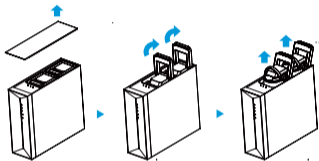
3 更换滤芯



长按[复位]3秒。

3 更换滤芯

按如下步骤更换滤芯。



- ① 打开顶盖；
- ② 打开滤芯把手；
- ③ 提起旧滤芯。