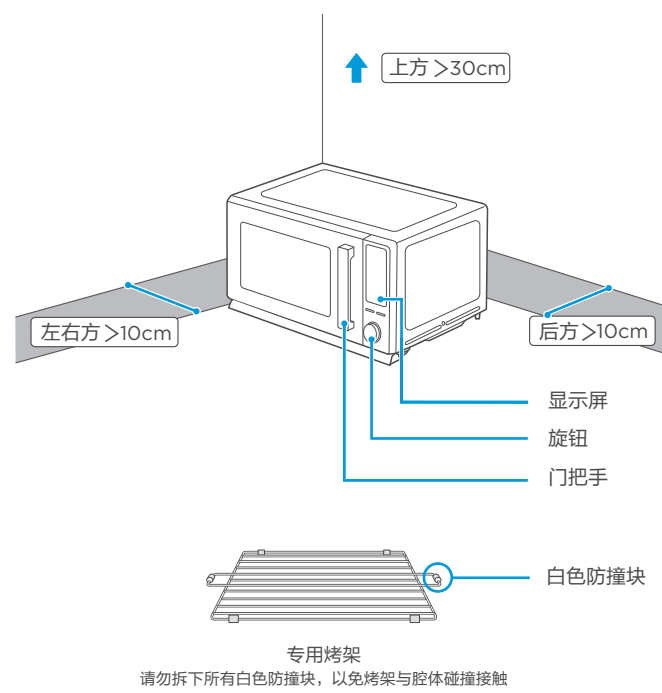




## 产品简介

### △ 备注

- 由于产品在不断升级，如实物与下图存在差异，请以实物为准
- 请参考图示中标记的安全距离摆放产品
- 此产品为桌面式产品，禁止用作嵌入式



## 快速入门指南

### PC23D3



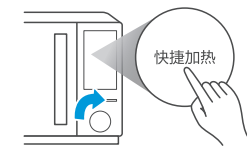
微信扫描二维码，获取电子说明书及菜谱  
使用前请仔细阅读本手册，并妥善保管

## 功能操作

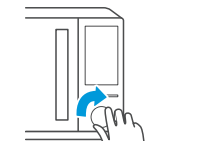
### △ 备注

待机状态下，按【开始/确认】键或直接旋转旋钮开始快捷加热；加热过程中，可旋转旋钮增减时间

#### 快捷加热

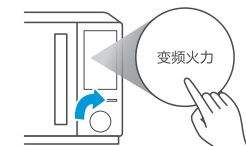


按功能选择 1次  
指示快捷加热  
按开始 确定功能

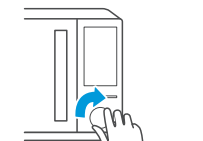


旋转旋钮 调节时间  
(默认30秒, 可调时间: 5秒~30分钟)

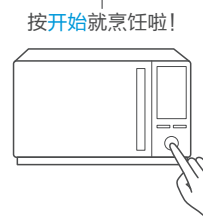
#### 变频火力



连续按功能选择 2次或  
按功能选择 1次再旋转旋钮  
指示变频火力  
按开始 确定功能



旋转旋钮 调节火力  
按开始 确定功能  
旋转旋钮 调节时间  
(默认30秒, 可调时间: 5秒~1小时30分钟)

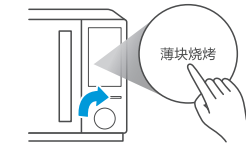


## 功能操作

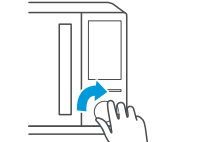
### △ 备注

- 快速烧烤含微波功能，此功能禁用金属（锡纸属金属材料，禁用）
- 首次使用烧烤功能干燥或烤管上有油污时均会冒烟属正常现象

#### 薄块烧烤

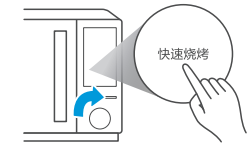


连续按功能选择 或  
按功能选择 1次再旋转旋钮  
指示薄块烧烤  
按开始 确定功能  
(适合块小、较薄的食物, 或快速  
的食物上色)

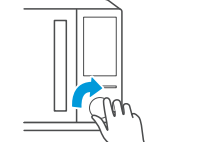


旋转旋钮 调节时间  
(默认30分钟, 可调时间: 1分钟~1小时30分钟)

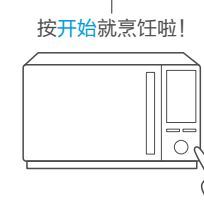
#### 快速烧烤



连续按功能选择 或  
按功能选择 1次再旋转旋钮  
指示快速烧烤  
按开始 确定功能  
(适合于各种肉类和蔬菜的快速  
烤制)



旋转旋钮 调节时间  
(默认10分钟, 可调时间:  
5秒~1小时30分钟)

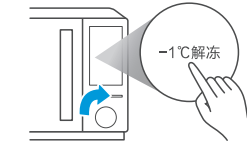


## 功能操作

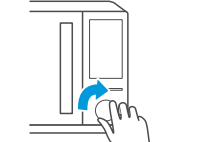
### △ 备注

- 待机状态下，按【暂停/取消】键，进入省电模式；按任意按键、或旋转旋钮、或开关炉门，退出省电模式
- 待机状态下，长按3秒【暂停/取消】进入童锁模式，再次长按3秒，可以解锁

#### -1℃解冻

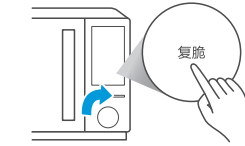


连续按功能选择 或  
按功能选择 1次再旋转旋钮  
指示-1℃解冻  
按开始 确定功能

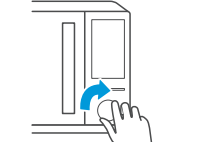


旋转旋钮 设置份量  
(默认100g, 可调重量: 100-1500g)

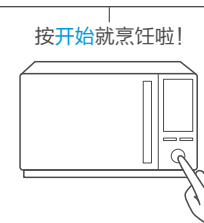
#### 复脆



连续按功能选择 或  
按功能选择 1次再旋转旋钮  
指示复脆  
按开始 确定功能



旋转旋钮 调节时间  
(默认30秒, 可调时间:  
5秒~1小时30分钟)



TEL 400-8899-315

广东美的厨房电器制造有限公司  
地址: 广东省佛山市顺德区北滘镇永安路6号  
邮编: 528311  
网址: www.midea.com  
物料编码: 1617000006586



微信扫一扫，服务立马到

本资料上所有内容均经过认真核对，如有任何印刷错误或内容上的误解，可向本公司咨询。注：产品若有技术改进，会编进新版手册中，恕不另行通知。产品外观、颜色如有改动，以实物为准。

## 功能操作

### △ 备注

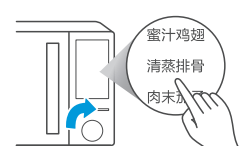
- 恒温发酵主要针对面团进行发酵
- 恒温发酵与快捷菜单的制作请参看食谱
- 快捷菜单均含微波加热，严禁使用金属容器（含锡纸），详细菜式制作请参看食谱指导

#### 恒温发酵



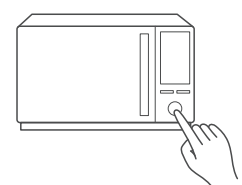
连续按功能选择 或  
按功能选择 1次再旋转旋钮  
指示恒温发酵  
(默认份量: 500g,  
可调份量: 500g-1000g)

#### 快捷菜单



连续按功能选择 或  
按功能选择 1次再旋转旋钮  
指示对应的快捷菜单  
(快捷菜单默认份量:  
蜜汁鸡翅 500g  
清蒸排骨 400g  
肉末茄子 500g)

按开始就烹饪啦!



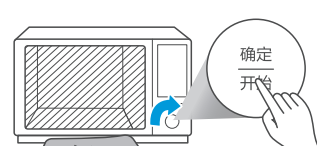
## 自动菜单

### △ 备注

- 自动菜单均含微波加热，严禁使用金属容器（含锡纸），详细菜式制作请参看食谱指导
- 加保鲜膜或加盖，烹饪效果更佳，注意穿孔哟!
- 在烹饪过程中，若听到蜂鸣提示，请把食物进行翻面，翻面后按【开始】继续烹饪



连续按功能选择 或  
按功能选择 1次再旋转旋钮  
指示更多美食  
按开始 确定功能



#### 智能烹调-智能调节

01 香菇炖鸡 02 豆豉油麦菜 03 丝瓜瘦肉汤 04 土豆焖排骨

#### 自动菜单-重量范围

|                       |                    |
|-----------------------|--------------------|
| 05 热牛奶: 1杯(250g/杯)-3杯 | 13 冰糖雪梨: 1000g     |
| 06 热小馒头: 100g-200g    | 14 银耳莲子: 1000g     |
| 07 燕麦粥: 50g-100g      | 15 木瓜牛奶: 1000g     |
| 08 蒸玉米: 1条(250g/条)-3条 | 16 薏米红豆: 1000g     |
| 09 水煮鱼: 200g-600g     | 17 孜然肉串: 200g-500g |
| 10 蚝油南瓜: 200g-600g    | 18 烤红薯片: 100g-150g |
| 11 宫保鸡丁: 200g-500g    | 19 椒盐烤虾: 200g-600g |
| 12 鱼香肉丝: 200g-500g    | 20 烤韭菜: 100g-200g  |



## 小小附件安心选

### △ 注意

- 微波、快速烧烤功能下，金属材料(含锡箔纸)不能用哦!
- 快捷加热、解冻、复脆、恒温发酵附件选用范围与变频火力一样

变频火力 薄块烧烤 快速烧烤

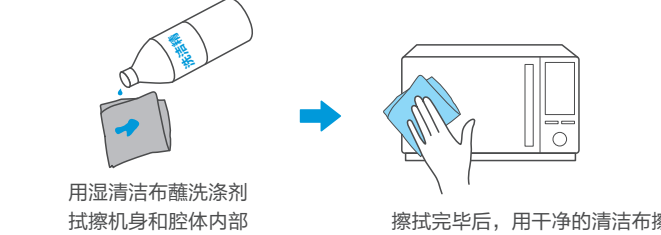
|            |  |   |   |   |
|------------|--|---|---|---|
| 耐热微波 适用陶瓷  |  | ✓ | ✓ | ✓ |
| 耐热微波 适用玻璃  |  | ✓ | ✓ | ✓ |
| 微波适用 塑料    |  | ✓ | ✗ | ✗ |
| 微波蒸宝 微波蒸饭宝 |  | ✓ | ✗ | ✗ |
| 专用烤架       |  | ✗ | ✓ | ✓ |
| 金属餐具       |  | ✗ | ✓ | ✗ |
| 耐高温 保鲜膜    |  | ✓ | ✗ | ✗ |
| 锡箔纸        |  | ✗ | ✓ | ✗ |

## 清洁小妙招

### △ 注意

- 请勿使用粗糙及带棱角的尖锐物品清洁微波炉，以免造成腔体刮花，炉门玻璃划伤引起玻璃粉碎

#### 手动清洁



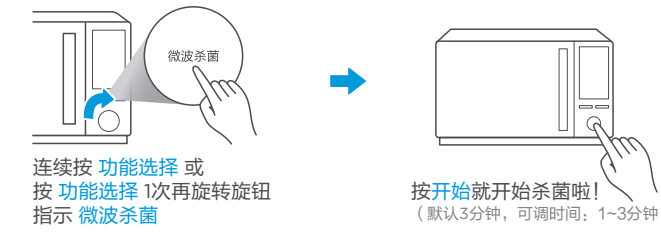
#### 附件清洁

用温水清洗烤架等附件；玻璃容器长时间烹饪后，不要立即用冷水清洗

### △ 注意

- 根据微波特性，对陶瓷、玻璃等餐具及器皿具有强效杀菌作用，灭菌率高达99%以上
- 此功能含有微波，禁用金属容器（含金丝银丝描边的餐盘）
- 严禁在未放入任何餐具、器皿等物品，机器处于空腔时启动杀菌功能

#### 微波杀菌



## 清洁小妙招

#### 餐具杀菌

杀菌前必须将餐具在水中浸湿，将餐具用湿毛巾包裹杀菌效率更高

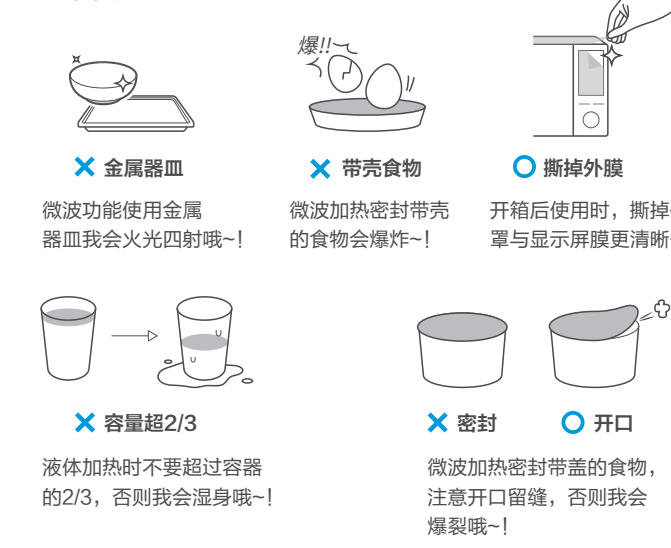
#### 毛巾/抹布杀菌

必须将毛巾/抹布在水中浸湿并用保鲜膜包起来，才可以放入微波炉杀菌，既能提高消毒效果，又能防止棉织品烧焦

#### 奶瓶杀菌

将奶瓶与奶嘴分开，奶瓶装入7分满的水并用保鲜膜包裹，同时，将奶嘴浸没在装水的容器并用小盘子压住防止浮起

## 温馨提示



## 服务指南

#### 故障处理

当发生故障时，若重新通电再启动后故障仍无法排除，请致电我司客服 400-8899-315 联系专业人员排除故障

#### 产品参数

产品型号: PC23D3  
执行标准号: GB4706.1-2005; GB4706.14-2008; GB4706.21-2008

|         |           |             |                |
|---------|-----------|-------------|----------------|
| 容积      | 23L       | 微波工作频率      | 2450MHz        |
| 额定电压/频率 | 220V-50Hz | 外形尺寸(宽x深x高) | 500x407x304 mm |
| 额定输入功率  | 1380W     | 炉腔尺寸(宽x深x高) | 325x352x202 mm |
| 微波输出功率  | 900W      | 产品净重        | 11.4kg         |
| 烧烤功率    | 1100W     | 认证          | CCC            |
| 最大功率    | 1850W     |             |                |

1. 产品尺寸顺序为宽×深×高，外形深度含拉手、后板拉伸的长度，高度值含炉脚，因产品不断升级，尺寸参数与标注数据可能存在差异，偏差值±5%
2. 炉腔尺寸包含拉伸长度，宽深高乘积结果得到炉腔容积。因产品不断升级，容积参数与标注数据可能存在差异，偏差范围±12%
3. 由于我们的产品在不断改进，实物参数可能与标注不同，具体参数请参照实物

| 能效等级 | 效率值(%) | 待机功率(W) | 烧烤能耗(W·h) | 依据国家标准       |
|------|--------|---------|-----------|--------------|
| 1级   | 60     | 1.0     | 1.2       | GB24849-2017 |