

快速入门指南

美的蒸汽清洁机



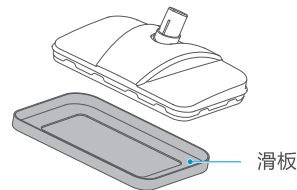
微信扫描二维码，获取电子说明书

使用前请仔细阅读本手册，并妥善保管

功能操作

滑板使用

1. 整机在地板上使用时，建议将滑板取下；
2. 整机在地毯上使用，建议将滑板装上。



清洁保养

部件保养

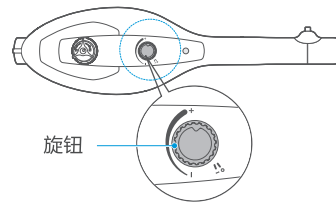
1. 拖布的清洁保养：底板拖布可以使用柔和的洗涤剂进行弱强度的清洗清洁；
2. 喷汽嘴堵塞清洁：当喷汽嘴堵塞时，可以用钢丝清理。



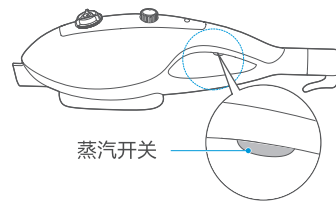
功能操作

手持机使用

1. 插上插头后，将蒸汽旋钮从“-”档转到所需要的蒸汽位置；



2. 红灯闪烁大约30s后变成常亮状态，此时触发蒸汽按钮即可拖地使用。



SC3

TEL 400-8899-315

江苏美的清洁电器股份有限公司
 地址：苏州市相城经济开发区漕湖大道39号
 编码：215000
 网址：www.midea.com
 版本号：SC310-06-R1.1

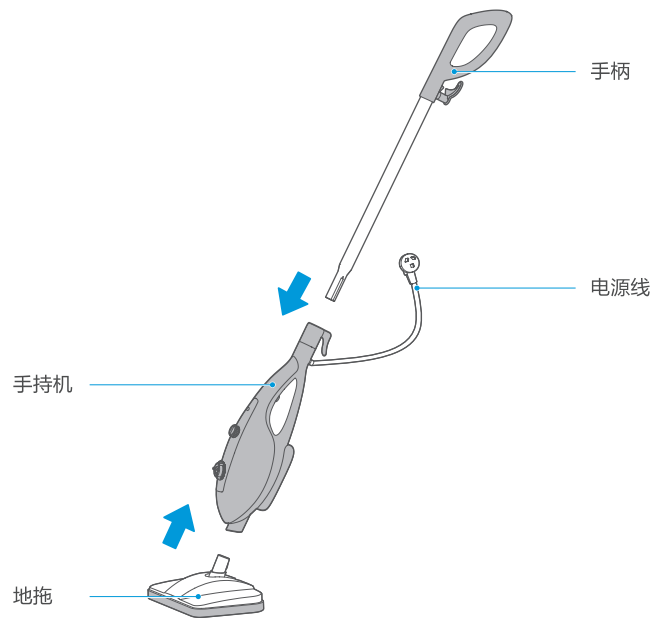
本资料上所有内容均经过认真核对，如有任何印刷错漏或内容上的误解，可向本公司咨询。
 注：产品若有技术改进，会编进新版手册中，恕不另行通知。产品外观、颜色如有改动，以实物为准。



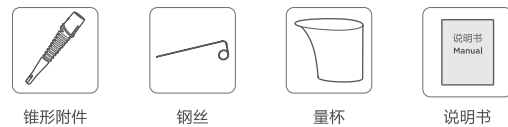
微信扫一扫，服务立马到

产品简介

部件介绍



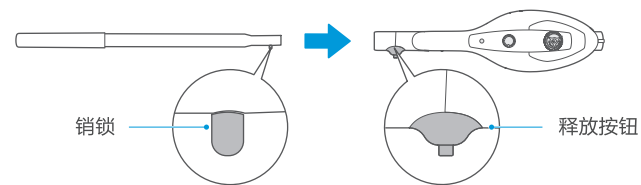
配件清单



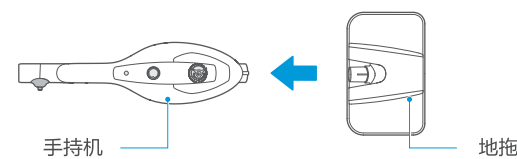
功能操作

整机组装

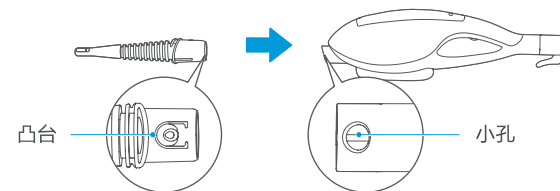
1. 安装手柄：将手柄金属杆销锁与释放按钮对准按图示方向插入主机；



2. 安装地拖：将把地拖安装到主体上时，需注意地拖凸起扣位与主体扣位孔的配合，当听到“哒”一声时，表示安装到位；



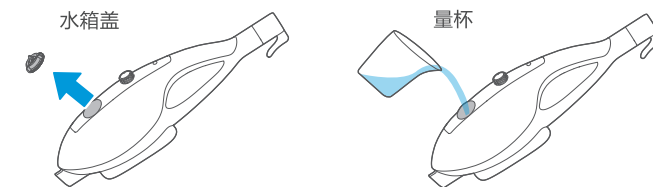
3. 软管搭配附件接头：如图所示将锥形附件装在手持机上，将附件凸台对准手持机小孔插入即可，当听到“哒”一声即为装配到位。



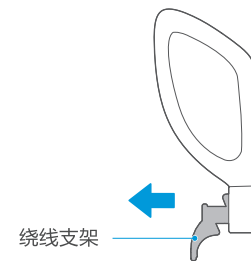
功能操作

操作辅助

1. 加水：旋转打开水箱盖，用量杯给水箱加水，两杯最大刻度线的水量刚好加满；



2. 释放电源线：拔出绕线支架后顺时针旋转来释放电源线；



功能操作

整机使用

⚠ 注意

1. 使用之前，请确保水箱中已装满水以及是否已套牢底板拖布或安装好锥形附件；
2. 在使用蒸汽清洁机之前，请先将地板进行除尘处理；
3. 在光滑瓷砖上使用时，建议低档使用，有轻微水迹属于正常现象；
4. 产品刚开始使用时，喷嘴有冷凝水喷出，有水加热的声音属于正常现象。

1. 插上插头后，将蒸汽旋钮从“-”档转到所需要的蒸汽位置；
2. 红灯闪烁大约30s后变成常亮状态，自动出蒸汽后可拖地使用；
3. 清洁完成后，拔掉电源开关，待产品完全冷却后再将蒸汽拖头或者喷头拔下；

