



微信扫一扫，服务立马到

TSC-5

TEL 400-8899-315

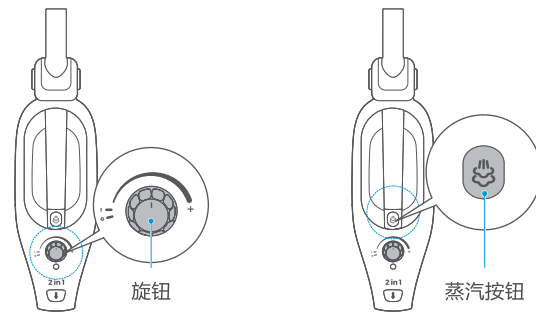
江苏美的清洁电器股份有限公司
地址：苏州市相城经济开发区漕湖大道39号
编码：215000
网址：www.midea.com
版本号：TSC-510-06-R1.1

本资料上所有内容均经过认真核对，如有任何印刷错漏或内容上的误解，可向本公司咨询。
注：产品若有技术改进，会编进新版手册中，恕不另行通知。产品外观、颜色如有改动，以实物为准。

功能操作

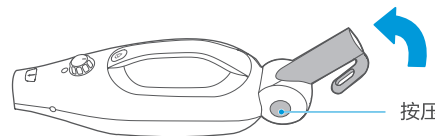
手持机使用

1. 插上插头后，将蒸汽旋钮从“O”档转到所需要的蒸汽位置；
2. 红灯显示大约30s后变成绿灯，此时触发蒸汽按钮即可拖地使用。



手柄折弯功能

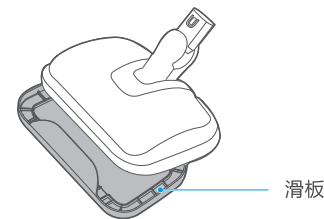
按压图示按钮机身可折叠方便清理。



功能操作

滑板使用

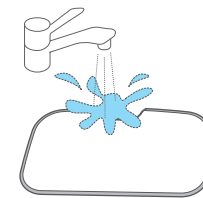
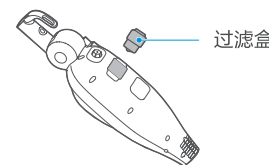
1. 整机在地板上使用时，建议将滑板取下；
2. 整机在地毯上使用，建议将滑板装上。



清洁保养

部件保养

1. 清洗过滤盒：按图示将过滤盒取下清理；
2. 拖布的清洁保养：底板拖布可以使用柔和的洗涤剂进行弱强度的清洗清洁。



快速入门指南

美的蒸汽清洁机

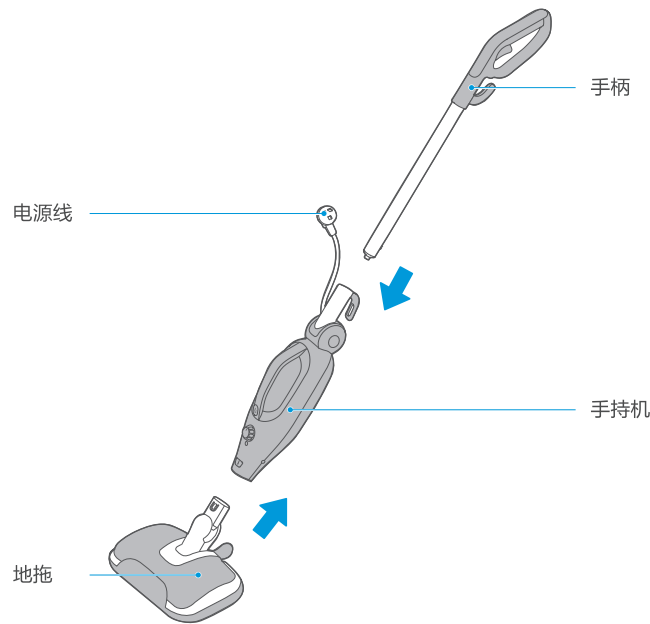


微信扫描二维码，获取电子说明书

使用前请仔细阅读本手册，并妥善保管

产品简介

部件介绍



配件清单



附件转接头



锥形附件



量杯

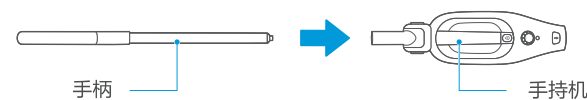


说明书

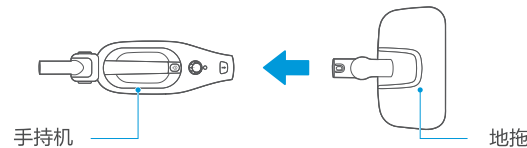
功能操作

整机组装

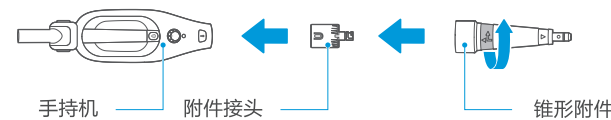
1. 安装手柄：将手柄按图示方向插入主机；



2. 安装地拖：将把地拖安装到主体上时，需注意地拖凸起扣位与主机扣位孔的配合，当听到“哒”一声时，表示安装到位；



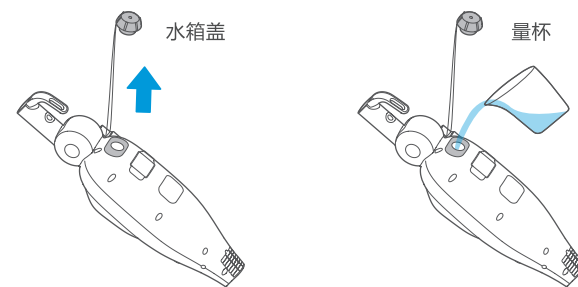
3. 安装附件：a. 先将附件接头安装到主体上，安装时需注意附件接头凸起扣位与主体扣位孔的配合，当听到“哒”一声时，表示安装到位；b. 再将锥形附件与附件接头对齐，锥形附件箭头指向朝附件接头缺口处，插到底顺时针转动锥形附件，当锥形附件缺口与附件接头缺口对齐即为装配到位。



功能操作

操作辅助

1. 加水：将水箱盖向外拉出，可拉水箱盖上的绳子将其拔出，用量杯给水箱加水，两杯最大刻度线的水量刚好加满。



2. 释放电源线：拔出绕线支架后顺时针旋转来释放电源线；



功能操作

整机使用

⚠ 注意

1. 使用之前，请确保水箱中已装满水以及是否已套牢底板拖布或安装好锥形附件；
2. 在使用蒸汽清洁机之前，请先将地板进行除尘处理；
3. 在光滑瓷砖上使用时，建议低档使用，有轻微水迹属于正常现象；
4. 产品刚开始使用时，蒸汽嘴有冷凝水喷出，有水加热的声音属于正常现象。

1. 插上插头后，将蒸汽旋钮从“O”档转到所需要的蒸汽位置；
2. 红灯显示大约30s后变成绿灯，此时触发蒸汽按钮即可拖地使用；
3. 清洁完成后，请将旋钮旋转至“O”处并拔掉电源开关，待产品完全冷却后再将蒸汽拖头或者喷头拔下。

