

## 快速入门指南

### 美的智能吸尘器

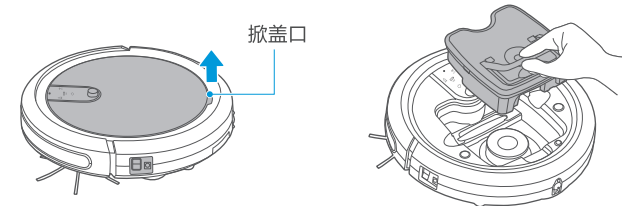


微信扫描二维码，获取电子说明书  
使用前请仔细阅读本手册，并妥善保管

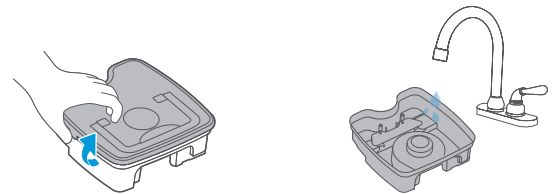
## 清洁保养

### 集尘盒清洁

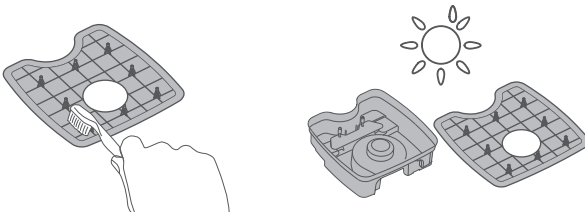
1. 向上提起面盖即可打开面盖；
2. 取出集尘盒；



3. 将尘盒上盖打开；
4. 清洗集尘盒；



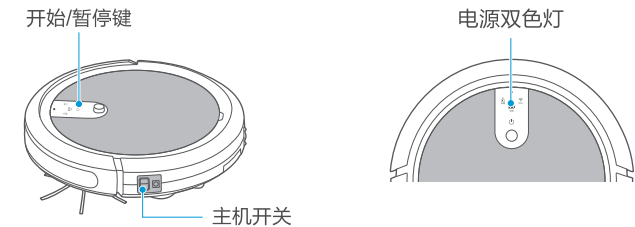
5. 清理滤网；
6. 自然晾干。



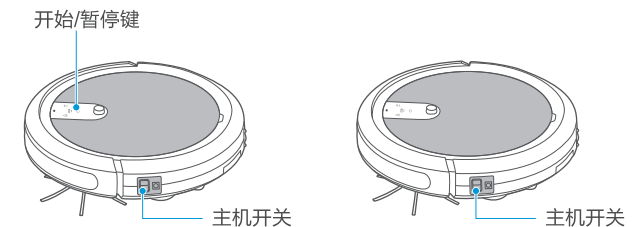
## 清洁保养

### 清扫

1. 打开主机开关，按下开始/暂停键
2. 电量低时，电源双色灯变红色；机器开始进行清扫；



3. 在开机状态下，短按主机上开始/暂停键，机器将会在自动清扫和停止间切换；
4. 主机长时间不用时，请关闭主机开关。



## 智能操作

### 音箱控制指令

美的吸尘器可支持多种音箱智能语音控制。详细的音箱使用方法请查看“美书”。（微信扫码封面小程序码进入美书小程序后，通过“扫描条码查询”功能快速查看产品电子说明书）

**小美音箱**

小美小美，启动吸尘器  
小美小美，吸尘器休息一下  
小美小美，让吸尘器去充电

**天猫精灵**

天猫精灵，打开【卧室】的【扫地机】  
天猫精灵，暂停【卧室】的【扫地机】  
天猫精灵，让【卧室】的【扫地机】去充电

**小度音箱**

小度小度，发现设备  
小度小度，打开【扫地机】  
小度小度，关闭【扫地机】  
小度小度，让【扫地机】去充电

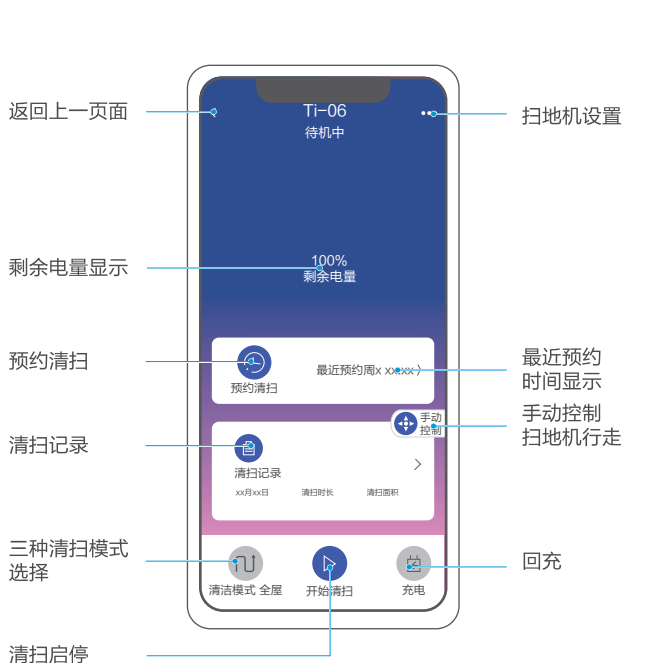
**叮咚音箱**

叮咚叮咚，让小美去清扫  
叮咚叮咚，让小美沿边清扫  
叮咚叮咚，让小美去充电  
叮咚叮咚，让小美停下来  
叮咚叮咚，让小美向前  
叮咚叮咚，让小美左转  
叮咚叮咚，让小美右转

## 智能操作

### 美居App快速指南

若您家庭Wi-Fi不稳定，可能会导致美居App的相关操作有一定的延时性。（随着产品技术更新，美居App内容可能会有所变更，实际以美居App内显示界面为准）



微信扫一扫，服务立马到

Ti-06

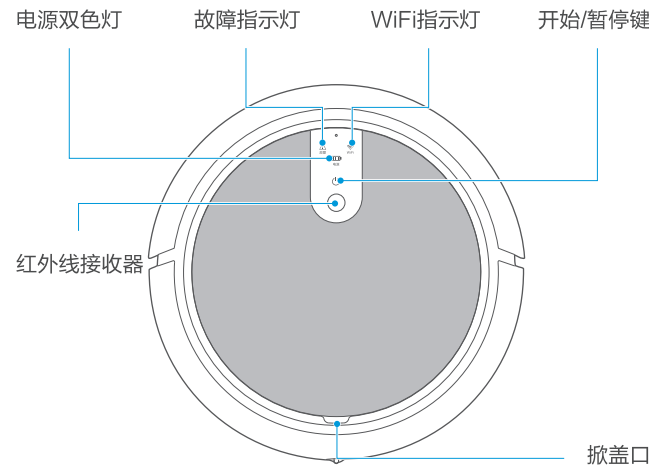
TEL 400-8899-315

江苏美的清洁电器股份有限公司  
地址：苏州市相城经济开发区漕湖大道39号  
编码：215000  
网址：www.midea.com  
版本号：Ti-0610-06-R1.1

本资料上所有内容均经过认真核对，如有任何印刷错漏或内容上的误解，可向本公司咨询。  
注：产品若有技术改进，会编进新版手册中，恕不另行通知。产品外观、颜色如有改动，以实物为准。

## 产品简介

### 部件展示

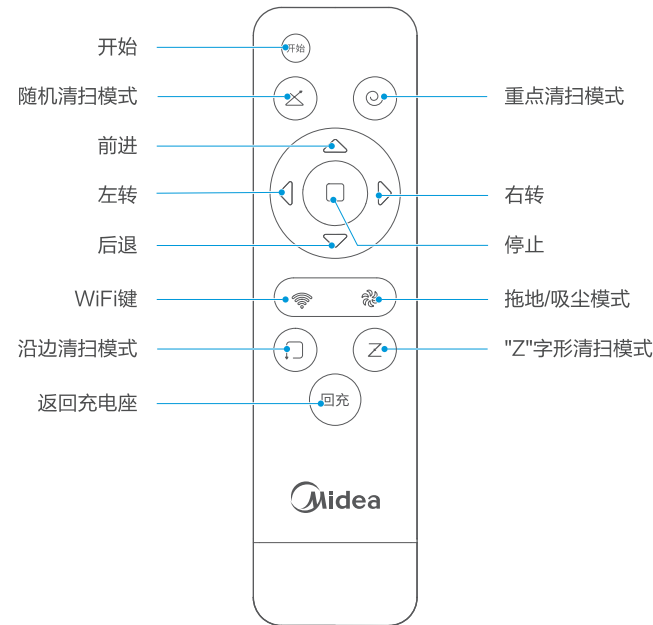


### 配件清单



## 产品简介

### 遥控器展示



## 功能操作

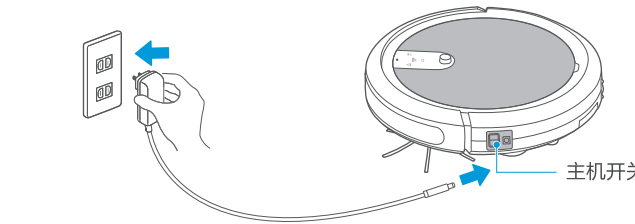
### 充电

#### ⚠注意

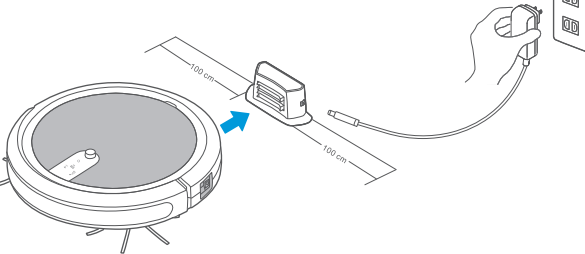
请先打开主机开关后充电。

状态	指示灯
充电中	电源双色灯蓝灯闪烁
充电完成	电源双色灯蓝灯常亮
余电不足	电源双色灯红灯常亮

方法一：使用电源适配器直接充电；



方法二：使用充电座充电。



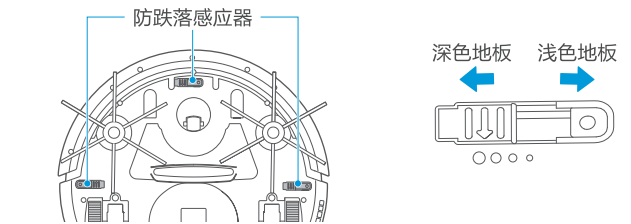
## 功能操作

### 防跌落感应器调试

#### ⚠注意

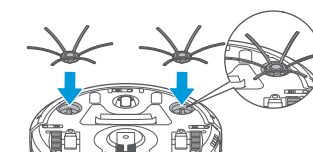
主机底部设有四段防跌落感应调节窗口，感应高度落差避免跌落，可根据高度距离、地面颜色深浅不同进行人性化调节。

防跌落感应器调整标准	
地板颜色较暗/深	请向“大圆”方向调整
地板颜色较亮/浅（如白色）	请向“小圆”方向调整
台阶较低	请向“小圆”方向调整

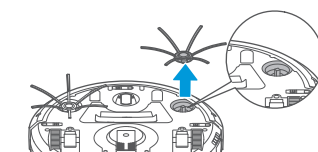


### 边刷安装与拆卸

1. 安装：将边刷直接压入边刷座中心凸轴即可完成安装；



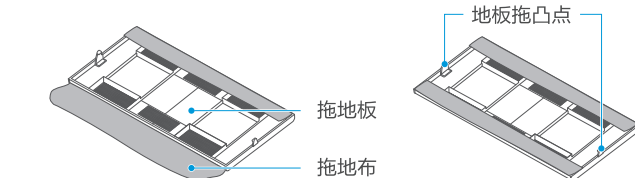
2. 拆卸：将边刷握住，并由边刷座中心凸轴拔起即可完成拆卸。



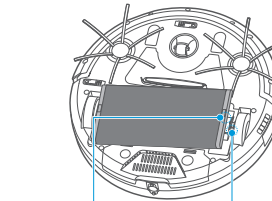
## 功能操作

### 拖地板组件的安装与拆卸

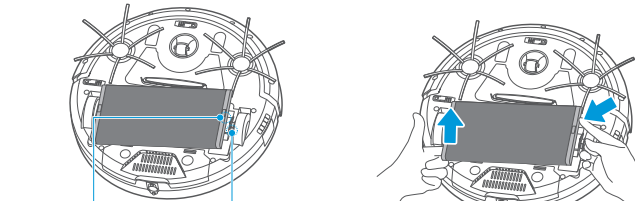
1. 拖地布安装：将有魔术贴的拖地布一面放在拖地板内折叠好，后对齐粘在凹槽中的魔术贴上；



2. 拖地板组件安装：将拖地板放置在电池盖上部，并将左右凸点卡在主机底部凹孔内即可安装；



3. 拖地板组件拆卸：右手按箭头方向左推，左手按箭头方向上提即可卸下。



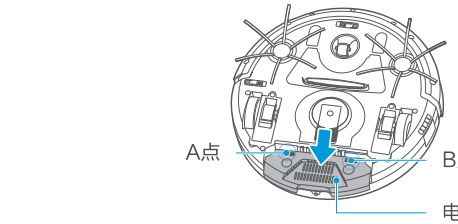
## 功能操作

### 电池的安裝与拆卸

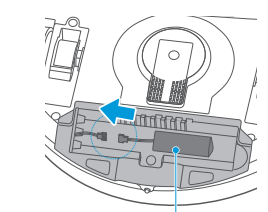
#### ⚠注意

- 长时间不使用机器时，请关闭电源开关键，拔除电池；
- 每2个月要对电池进行一次充满电操作；
- 安装或拆卸电池之前，请先将机器关机；
- 每次请将电量用完再充电。

1. 将A, B同时向下压并沿着箭头方向推开电池盖；



2. 连接插头和插座，并将电池放入槽中；



3. 盖上电池盖并平行推紧。

