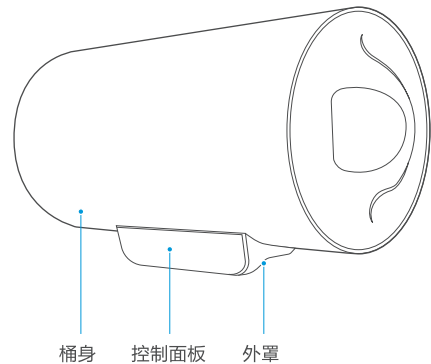


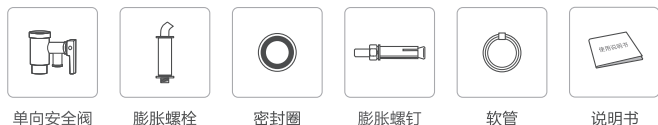
WAHIN

产品简介

部件展示



附件清单



快速入门指南

华凌电热水器



微信扫描二维码，获取电子说明书

使用前请仔细阅读本手册，并妥善保管

使用说明

首次使用

注意

· 为防止电热水器干烧，首次使用前请先把内胆储满水。

- 1 开机** 接通电源后，按 键，启动机器；再次按一下可关机。
- 2 调节温度** 按 键，调节温度。按其他键自动确认调节或无操作5秒后自动确认调节设置。
- 3 用热水** 打开出水阀，即可使用热水。

操作界面



状态显示说明

图标显示	状态说明
加热 保温	当热水器加热到达设置温度，则停止加热，进入保温状态。如果水温下降一定温度时，则重新加热，如此循环。
SafeCare	指示灯亮起表示机器漏电，请停止使用，通知售后维修。

美居APP配网模式

长按Wi-Fi键3秒，听到“滴”响一声松手，此时Wi-Fi指示灯闪烁，设备进入美居APP热点配网状态。



e+增容

当需要大量热水时，可选择开启e+增容模式。



变频速热

机器加热功率在2000W和3000W之间循环切换，满足用户的加热速度及功率适应需求，高功率可以实现更快速加热，低功率可以保证加热器的寿命更长。（该功能APP端操作）

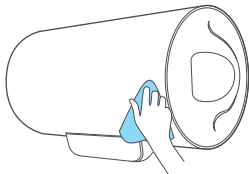
- 2000w
- 3000w

清洁保养

⚠注意

为保障产品正常运行，避免保养不当出现故障，进行保养前先把电源断开，保证安全。

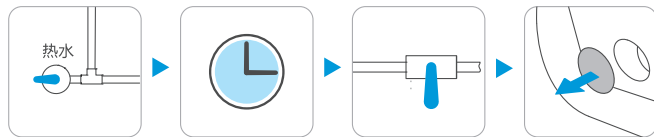
外部保养



用湿布蘸取少量中性清洗剂轻轻擦拭，不要使用汽油、酒精或酸性溶液等化学溶剂。最后用干布擦干，保持电热水器干燥。

内部保养

内部保养：为保持电热水器高效工作，每三年应该联系售后保养一次加热管和内胆，并根据当地水质情况定期更换镁棒；清洁时将内胆排空，然后打开进水阀门反复冲洗，直到排出净水，然后按逆向顺序将部件装好即可。

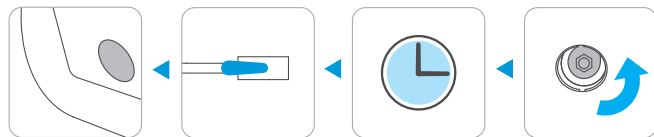


打开花洒排热水

等热水器不再有热水排出关闭花洒

关闭进水阀

打开排水盖



装回排污口堵头和排水盖

打开进水阀冲刷约 1 - 5 分钟后关闭

打开花洒，等热水器不再有水流排出

接着拧开排污口堵头

服务指南

产品参数

产品型号	FXX30-Y2G(HE)
额定功率	3000W
额定电压	220V
额定水压	0.75MPa
额定频率	50Hz
电器类别	I类
防水等级	IPX4
尺寸	40L Φ400x643mm
	50L Φ400x733mm
	60L Φ400x845mm
	80L Φ470x830mm
设置温度范围	30~75℃
能效等级	1级
24小时固有能耗系数(ε)/热水输出率(μ)	40L ε ≤0.6, μ ≥80%
	50L ε ≤0.6, μ ≥80%
	60L ε ≤0.6, μ ≥80%
	80L ε ≤0.6, μ ≥80%

FXX30-Y2G(HE) 系列

TEL 400-8899-800

广东美的厨卫电器制造有限公司
地址：佛山市顺德区北滘镇广教社区居民委员会广东路68号1号厂房三楼
邮编：528311
网址：www.midea.com
版本号：201912A版
物料编码：16151000004489

本资料上所有内容均经过认真核对，如有任何印刷错漏或内容上的误解，可向本公司咨询。
注：产品若有技术改进，会编进新版手册中，恕不另行通知。产品外观、颜色如有改动，以实物为准。

尺寸：
100×140mm±3，
5折页
105g哑粉纸