

WAHIN

快速入门指南 吸油烟机

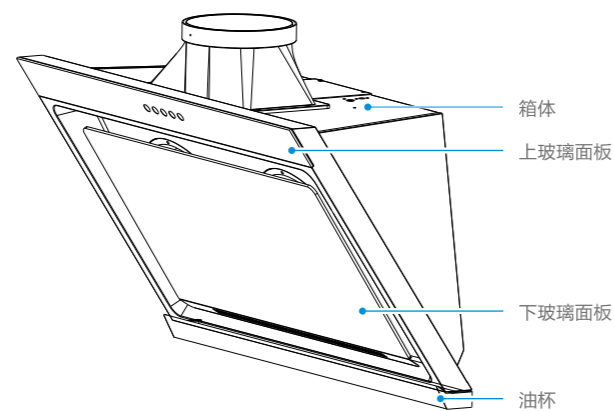


微信扫描二维码，获取电子说明书
使用前请仔细阅读本手册，并妥善保管

产品简介

备注

· 由于产品在不断升级，如实物与下图存在差异，请以实物为准



功能操作

操作界面

CXW-200-A13



微信扫一扫，服务立马到

CXW-200-A13

TEL 400-8899-800

广东美的厨卫电器制造有限公司
地址：佛山市顺德区北滘镇广教社区居民委员会广东路68号1号厂房三楼
邮编：528311
网址：www.hualingdq.com.cn
版本：201910 (A.1版) 16173000003106

本资料上所有内容均经过认真核对，如有任何印刷错漏或内容上的误解，可向本公司咨询。
注：产品若有技术改进，会编进新版手册中，恕不另行通知。产品外观、颜色如有改动，以实物为准。

开/关机设置

开/关机

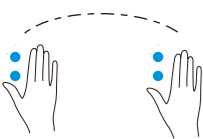


电源

- 轻触 进入常速运行状态，默认双电机快档启动。
- 常速运行状态下，再轻触 ，

轻触1次，延时3分钟关机，继续除烟。
轻触2次，立即关机。

手势窗口



- 挥手实现自动开机同时照明灯打开，默认双电机快档启动。（手穿过左右手势窗口）。
- 从左向右或从右向左挥手皆可第一次挥手自动开启，再次挥手自动关机。
- 手势感应距离 12 ± 4 cm。

手势功能设置：

- 同时长按 和 可以切换手势功能开启或关闭。
- 手势功能开启状态下，同时长按 和 手势功能切换至关闭状态，蜂鸣器响一声。
- 手势功能关闭状态下，同时长按 和 手势功能切换至开启状态，蜂鸣器响一声。
- 首次上电，手势功能默认开启。

照明



照明

- 轻触 切换开灯和关灯。

左电机



左电机

- 轻触 切换左电机快速和慢速及关闭。

右电机



右电机

- 轻触 切换右电机快速和慢速及关闭。

双电机



双电机

- 轻触 切换左右电机快速和慢速及关闭。

清洁保养

注意

- 应经常维护与保养吸油烟机，建议每次烹饪后用干布或沾有中性清洁剂的湿布清洁机体内外表面。切勿使用汽油、酸性物质、苯、苯溶剂或其他任何化学剂清洗吸油烟机。也不能使用清洁球、刷子、粗布，以免划伤机器表面。

温馨提示：
如需深度清洁吸油烟机，请联系华凌专业人员：400-8899-800

油杯清洁

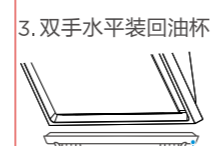
注意

- 在油杯积油未满前，请及时清除杯内积油，否则可能外溢滴落灶台。

1. 双手水平抽出油杯，倒掉积油
2. 清洗油杯并擦拭干净



油杯



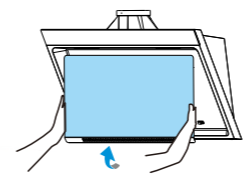
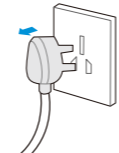
油杯

过滤网清洁

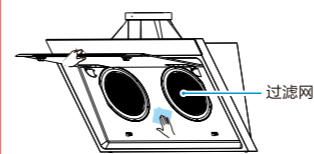
注意

- 建议每半个月清洗一次过滤网，最长不超过一个月。

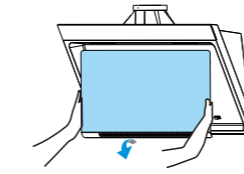
1. 拔掉电源插头
2. 取出油杯，手握住下玻璃面板向外翻



3. 一手扶着面板，一手清洁
4. 清洁后装回下玻璃面板装回油杯



过滤网



5. 插上电源插头

