

快速入门指南

美的净饮机



微信扫描二维码，获取电子说明书

使用前请仔细阅读本手册，并妥善保管

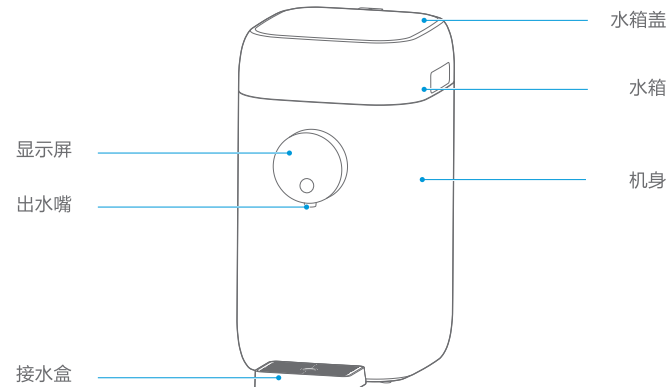


产品简介

注意

· 本产品对市政自来水进行吸附、过滤、从而改善饮水水质，并能加热出热水。

部件展示

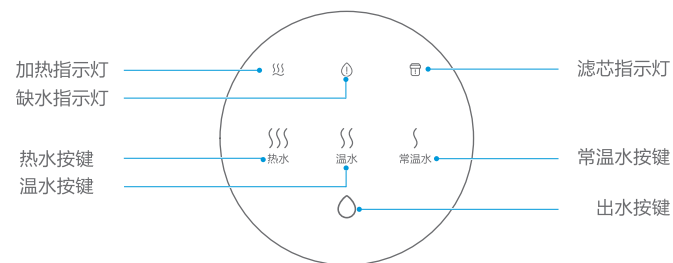


附件清单



说明书 X2

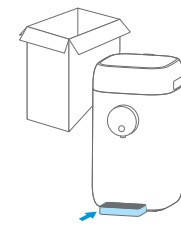
显示面板



使用说明

首次使用

1. 打开包装，摆放在水平台面。装好接水盒。



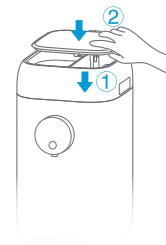
3. 装水和倒水步骤：
① 先把水箱中余水倒掉
② 在原水箱（体积较大的一个）中加入自来水。



2. 取水步骤：
提起水箱往外拉动水箱，待与机身松动后再往外提起。



4. 装水箱：
① 将水箱对准底座插孔往下压；
② 水箱压紧后，盖上水箱盖。

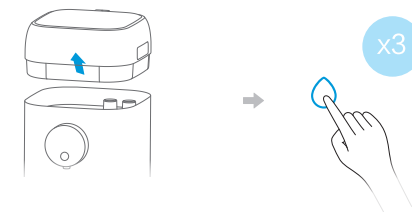


5. 插上电源后，产品开始制水，热水、温水、常温水指示灯依次点亮，若干分钟后制水完成，蜂鸣一声，指示灯熄灭后，可正常使用；此过程中，可能会加、倒水次数。



6. 首次使用时，制水完成后，对内部管路进行清洗：

- ① 取出水箱；
- ② 内部排空：将接水容器放在接水口下方，长按出水键，将内部排空；
- ③ 重复清洗三次，机器可正常使用。





微信扫一扫，服务立马到

JR1878T-NF

TEL 400-8899-315

广东美的厨卫电器制造有限公司

地址：佛山市顺德区北滘镇广教社区居民委员会广东路68号1号厂房三楼

生产厂：佛山市顺德区美的饮水机制造有限公司

地址：佛山市顺德区北滘镇广教社区居民委员会广东路68号1号厂房首楼及二楼之一

邮编：528311

网址：www.midea.com

版本号：201909(A版)

物料编码：16163100000742

本资料上所有内容均经过认真核对，如有任何印刷错漏或内容上的误解，可向本公司咨询。

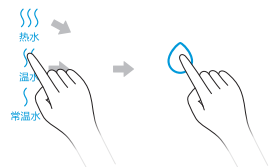
注：产品若有技术改进，会编进新版手册中，恕不另行通知。产品外观、颜色如有改动，以实物为准。

使用说明

功能介绍

取水

取水时，点击**水温**按键，对应指示灯亮，**[出水]**键会闪烁，再点击**[出水]**键，水从出水嘴流出，再次点击按键停止出水，对应指示灯灭。



加热

启动加热功能有**3种**方式：

①长按**[热水]**按键；②点击**[热水]**键，再点击**[出水]**键；③点击**[温水]**键，再点击**[出水]**键。

加热过程中指示灯闪烁，加热完成后，进入保温状态，指示灯常亮，再次**长按[热水]**按键，停止加热，对应指示灯灭。



原水箱缺水状态

当原水箱缺水时，“缺水”灯闪烁，此时不能出水，需要提起水箱将浓缩水倒掉，并往原水箱加自来水，然后放置在整机上。



注意：

请勿连续往原水箱加水，使用完一箱原水箱的水，倒一次浓缩水，否则连续制水6分钟后，“缺水”灯闪烁，此时不能出水，需要提起水箱将浓缩水倒掉。

滤芯配置

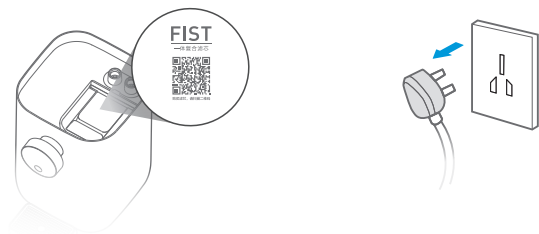
滤芯名称	滤芯组成	建议寿命	作用
一体复合滤芯（1支）	PAC层	12个月	有效滤除水中泥沙、铁锈、悬浮物等大颗粒物。
	纳滤膜层		过滤精度0.001微米，可拦截水中的有机物（三氯甲四氯化碳）、重金属（砷、铅、镉等）
	后置碳棒层		有效滤除水中泥沙、铁锈、悬浮物、余氯及异味等。

滤芯更换

注意

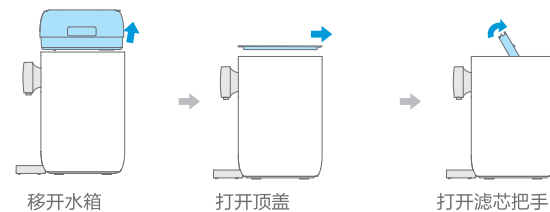
- 滤芯更换可以本人自行完成或由本公司指定工作人员完成（通过当地经销服务网点、美的商城、美的官方旗舰店购买滤芯更换）。
- 换芯过程中可能有少量余水流出，属于正常现象。

- 当“**滤芯**”指示灯亮时，请扫描滤芯顶部微信二维码自行购买滤芯更换或拨打电话联系售后更换。
- 更换滤芯前必须关闭电源。



3. 按下图所示：

①按照以下图示步骤进行滤芯更换。



②滤芯更换完毕后，长按**[常温水]**键**3秒**，重新记录滤芯寿命。



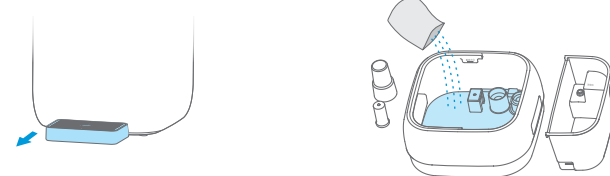
清洁保养

日常保养

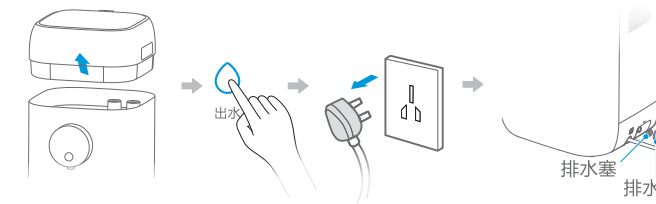
注意

- 清洁时不要用喷溅的水冲洗，以免影响电器绝缘性能。不要用硬毛刷、钢丝刷，也不要使用去污粉等有机溶剂，热水或强酸、强碱等清洁机器。

- 取下接水箱，倒掉盒内残留水。
- 每月使用除垢剂（如柠檬酸）浸泡水箱**30分钟**后进行清洗，请勿使用汽油等有机溶剂擦拭（请将滤网盖、滤网和浓缩水箱拆除后清洗）。



- 超过一周未使用机器时，请先提走水箱，并清空水箱内水，然后**长按出水键**排出净水箱余水，再然后**切断电源**，拧开**排水帽**，再拔掉**排水塞**，排出热罐余水。（注：长按出水未排空模式，仅出常温水，加热功能没法启动）



尺寸：100 × 140mm，
风琴折，5折页
105g哑粉纸