



保修卡



相关信息(用户填写)

用户姓名		发票号码	
购买商店		购买日期	
产品型号		产品编号	

当地维修网点电话

维修记录

维修日期	
故障内容及处理情况	
维修单位	
维修人员签名	

维修电话: 400-8899-315

在购买本公司产品时, 请立即填写此保修卡
请妥善保管保修卡, 消费者不必将其寄回本公司
维修时请携带保修卡及有效发票正本
广东美的生活电器制造有限公司
www.midea.com

产品合格证
检查结论: <u>合格</u>
检查员号: <u>检验员A1</u>
检查日期: <u>见生产批号</u>
广东美的生活电器制造有限公司

生产日期见生产批号前6位(年/月/日)

服务承诺

产品如有故障, 请与本公司的特约维修网点或客户服务中心联系。

美的牌保温杯实行整机保修一年(仅适用家庭使用的产品)。

保修期的起始日期以产品发票日期为准。

凡属下列情况之一的, 不属保修范围。

1. 用户搬运、使用、保管、维护不当而损坏, 或人为损坏;
2. 经非本公司指定维修部维修, 或用户自行拆装、维修;
3. 产品附件(如杯刷、杯套等)、印刷品(如说明书等)和赠品等损坏;
4. 使用非我公司产品标配的赠品和配件, 造成损坏;
5. 表面喷漆的保温杯产品, 使用钢丝球清洗造成的漆面划伤、脱落等;
6. 无有效发票, 超出保修期, 或发票所载型号与维修产品型号不符或被涂改;
7. 非家庭使用(如经营、商用、公司集体)的产品;
8. 因不可抗力造成损坏;

不属于保修范围的产品, 将提供收费维修服务, 本公司客户中心仍热情为您服务。



微信扫一扫, 服务立马到

TEL 400-8899-315

广东美的生活电器制造有限公司

地址: 广东省佛山市顺德区北滘镇三乐路19号

邮编: 528311

网址: www.midea.com 版本号: B-V1.01



1 6 1 6 5 2 0 0 0 0 0 2 1



使用说明书

保温杯



微信扫描二维码, 获取电子说明书

使用前请仔细阅读本手册, 并妥善保管

健康喝水小知识

1. 喝水时间

提倡每天均匀饮水, 尤其是早晨空腹喝一杯水有助于排便。别感到口渴时再喝水, 也不能在短时间内连续大量饮水; 饭后不宜大量饮水, 以免稀释消化液影响消化; 睡前不宜大量饮水, 以免造成水肿或形成眼袋。

2. 饮水类型

水的种类以白开水、淡茶水为主, 不宜饮用生水、冰水, 避免刺激肠胃。服用中药期间不要喝茶水, 以免影响药物疗效。

3. 喝水姿势—小口慢饮, 少量多饮

大口喝水, 等于没喝, 切记要小口喝。因为一次灌下太多水, 肾脏便会加快排尿的速度, 反而让喝下去的水快速流失, 没有足够的时间输送到身体各处。而且喝水太快, 也容易引起胀气。

4. 每日建议饮水量

成年人每天要喝1500毫升至1700毫升水, 大约为小号陶瓷杯4杯水。

使用说明

1. 使用前请将产品内部说明书、茶香干燥剂等附件取出;

2. 首次使用前, 请先用温水和温和的清洁剂清洗所有部件。洗涤剂在容器中静置5分钟, 之后将水倒出, 再以温水彻底冲洗干净;

3. 使用前请检查各部位硅胶圈是否齐备并安装正确, 安装错误或未安装可能导致漏水;

4. 使用前先加入热水(冷水), 进行预热或预冷, 然后倒出杯(壶)内的水重新加入热水或冷水, 保温效果更好;

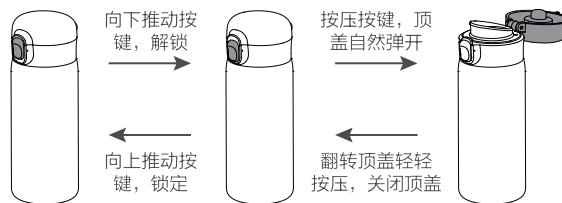
5. 按顺时针方向旋紧盖子(内塞), 以防渗漏。

1

☆ 盖子一键开合的产品(弹跳杯)

饮用时, 向下推动盖子按键, 解除按键锁定。按压盖子按键, 顶盖会自然弹开, 即可倒水/饮水。

倒水/饮水完毕, 将顶盖向回翻转, 轻轻按压, 即可关闭顶盖。向上推动盖子按键, 按键锁定, 可防止误操作造成杯盖打开产品漏水。

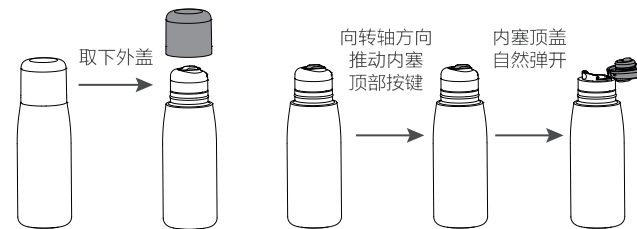


☆ 带内塞(开关)的产品

产品口部配有内塞(开关)设计, 可增强保温性能, 无需旋开内塞(开关), 即可倒水。

饮用时, 先取下外盖, 然后向转轴方向推动内塞(开关)顶部的按键, 内塞(开关)顶盖会自然弹开, 即可倒水。取下的外盖可用作水杯。

倒水完毕, 将内塞(开关)顶盖向回翻转, 轻轻按压, 即可关闭顶盖。



2

清洗方法

1. 用抹布或海绵沾上温水稀释的中性洗涤剂清洗产品内部及表面, 冲洗后将水充分擦净后晾干。产品内部等难清洗的部分建议使用杯刷清洗。
2. 清洗产品时可拆下硅胶圈、饮水口等部件拆下, 方便清洗(清洗完成后请注意装回原位)。
3. 请勿使用洗碗机清洗或烘干机烘烤。
4. 若保温杯内壁出现褐色斑点, 此为水中矿物质(或咖啡渍)附着表面。此时, 请在热水中加入10%的醋, 倒入杯/壶内, 开盖静置0.5-1小时, 之后再将杯/壶充分洗净。
5. 请勿使用漂白剂或含氯清洁剂进行清洁。
6. 请勿使用研磨粉、钢丝球等物品清洁产品以免导致产品表面刮伤。

☆ 注意事项

- 请勿用于保冷/保热以外的用途。
- 当装有60℃以上热水时, 请将产品置于婴幼儿触碰不到的地方, 并小心饮用, 以免烫伤。
- 请勿将产品置于高温旁, 以免造成产品变形、变色或烤漆脱落。
- 请勿将水倒入过满, 以免旋紧杯盖时热水外溢导致烫伤。
- 请勿把杯盖置于滚烫的沸水中, 以免造成变形或漏水。
- 请避免产品掉落或遭受撞击, 以免造成产品变形, 影响保温性能。
- 若放入含盐分或糖分的食物或汤品, 请于12小时内取出, 并将产品清洗干净, 以免产品被腐蚀或滋生细菌。
- 不得存放碳酸饮料, 不得存放酸梅汁、柠檬汁等酸性饮料(可能造成保温不良)。
- 不得存放干冰。
- 不得用于对乳制品或婴儿食品的长时间保温(有细菌繁殖的危险)。
- 不得使用微波炉等加热设备对产品进行加热。
- 如果您购买的是一键开合的容器, 外出携带时请检查锁扣是否处于封锁状态。

产品不锈钢类型:

产品内胆、外壳及与液体(食品)直接接触的不锈钢附件采用奥氏体型不锈钢, 安全卫生。

执行标准: GB/T 29606-2013 《不锈钢真空杯》
GB 4806.1-2016 《食品安全国家标准食品接触材料及制品通用安全要求》

3