

# 美的健康秤

使用说明书  
(家庭用)



微信扫一扫，服务立马到  
使用前请仔细阅读本说明书，并妥善保管

## 产品有害物质成分及含量表

部件名称	有害物质					
	铅 (Pb)	汞 (Hg)	镉 (Cd)	六价铬 (Cr(VI))	多溴联苯 (PBB)	多溴二苯醚 (PBDE)
塑胶外壳	○	○	○	○	○	○
玻璃	○	○	○	○	○	○
线路板	○	○	○	○	○	○
电极片	○	○	○	○	○	○
内部线缆	○	○	○	○	○	○
传感器	○	○	○	○	○	○
电池	○	○	○	○	○	○

本表格依据SJ/T 11364的规定编制。

○表示该有害物质在该部件所有均质材料中的含量均在GB/T 26572规定的限量要求以下。

X表示该有害物质至少在该部件的某一均质材料中的含量超出GB/T 26572规定的限量要求。

## 注意事项

- 注意**
- 请勿在地面湿滑、脚或秤面潮湿时称重，以防滑倒摔伤。
  - 以下用户人群禁止使用本产品：
    - 10岁以下儿童
    - 70岁以上老人
    - 孕妇及身体浮肿人群
    - 做人工透析治疗的人群
    - 健美运动员或相近职业的从业者
    - 体内装有心脏起搏器等移植医疗设备者
  - 剧烈运动、过度饮食或者极度脱水的状态下，测量结果可能会有偏差。

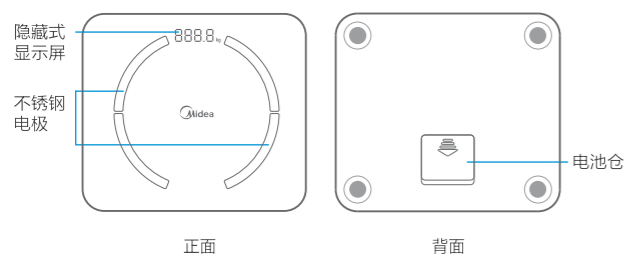
- 提醒**
- 为保证数据的准确性，建议每天同一时间段测量。
  - 上述测量结果仅用于塑身、体型参考。本产品不具有疾病的诊断、预防、监护、治疗或者缓解的功能，也不具有损伤的诊断、监护、治疗、缓解或者功能补偿的功能；本产品不得用于医院、诊所等医疗、卫生、防疫等相关医疗机构。

产品型号：MW-S2  
MW-L1

TEL 400-8899-315

美的智慧家居科技有限公司  
地址：广东省佛山市顺德区美的全球创新中心  
邮编：528311  
网址：http://msmart.midea.com

## 产品简介



\*图片仅供参考，产品请以实物为主。

- 自动校准，上秤直接测量，下秤自动关机。
- 蓝牙4.0无线传输技术，智能同步数据至云端存储，并可通过App查看历史数据。

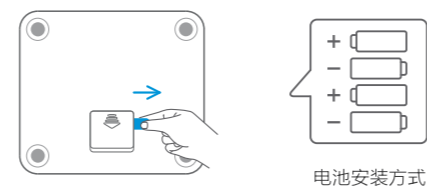
## 提示符号

- : 参数测量中
- : 电池电量低，需更换新电池
- : 超载或秤没放稳
- : 测量出错，需重新测量

## 开始使用

### 第一步 接通电源

- 拔掉秤背面的绝缘片，即可开始测量。
- 电池为四节7号电池，长时间不使用请取出电池。



电池安装方式

### 第二步 下载安装“美居”App

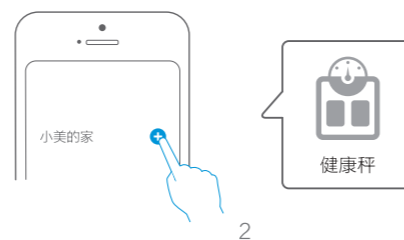
- 扫描下方二维码，按照提示下载安装“美居”App。或者在各大安卓应用市场或Apple store搜索“美居”下载安装。



美居

### 第三步 注册、绑定健康秤

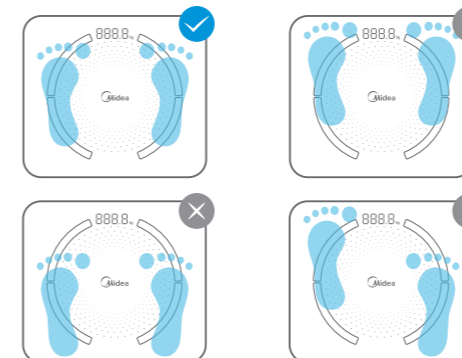
- 打开App，根据提示完成注册登录。
- 在首页，点击右上角“+添加设备”→选择“健康秤”→选择对应型号进入绑定页面，根据提示完成绑定，并完善个人信息。



- 首次绑定时，部分型号手机蓝牙配对较慢，可多次重复尝试直到绑定成功为止。

### 第四步 测量

- 将健康秤放置于干燥、平稳、坚硬的地面上（请勿放置在地毯等柔软表面），按照下图正确位置，光脚站在秤上完成脂肪测量。
- 正确站立姿势：双脚光脚自然均匀对称地踩在两侧金属电极片上。



- 如只需测量体重，可着鞋袜上秤测量；如需测量其他数据，则必须光脚上秤。

	赤脚	穿鞋袜
体 重	✓	✓
其 他	✓	✗

### 第五步 数据同步

- 健康秤具有识别和存储功能，每次连接成功会自动同步历史数据。
- 建议每次测量配合美居App使用，及时同步测量结果，避免数据丢失。

## 基本参数

电 源：4节1.5V7号（AAA）电池  
尺 寸：300mm×265mm×25mm  
净 重：1.5kg  
毛 重：1.65kg  
称重范围：5kg~180kg  
分 度 值：0.1kg  
面板材料：6mm超白钢化玻璃  
电极材料：8K镜面抛光304不锈钢  
底壳材料：ABS  
工作温度：5℃~40℃  
执行标准：Q/MDZH 001-2018

连接方式：蓝牙连接（健康秤同一时间只能连接一台移动设备，测量后可关闭移动设备的蓝牙断开连接）

- 设备要求：
- 支持蓝牙4.0
  - Android 5.0及以上系统的移动设备
  - iOS 8.0及以上系统的移动设备