



微信扫一扫，服务立马到

型号: YBD14E2

**TEL 400-8899-315**

广东美的环境电器制造有限公司

地址: 广东省中山市东凤镇东阜路和穗工业园东区28号

邮编: 528425

网址: [www.midea.com](http://www.midea.com)

版本号: 1.0

本资料上所有内容均经过认真核对，如有任何印刷错漏或内容上的误解，可向本公司咨询。

注: 产品若有技术改进，会编进新版说明书中，恕不另行通知。产品外观、颜色如有改动，以实物为准。

## 使用说明书

手持蒸汽挂烫机



微信扫描二维码，获取电子说明书

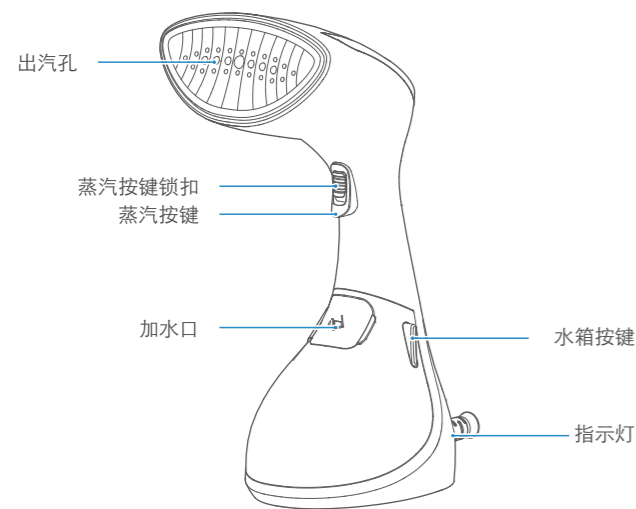
使用前请仔细阅读本说明书，并妥善保管

## 产品简介

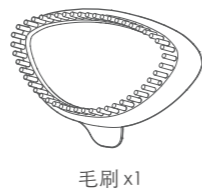
⚠ 注意

- 由于本公司产品不断改进，您所购买的产品可能与说明书图示有所不同，恕不另行通知，
- 请以实物为准。

部件名称



配件清单



## 安装说明

水箱安装

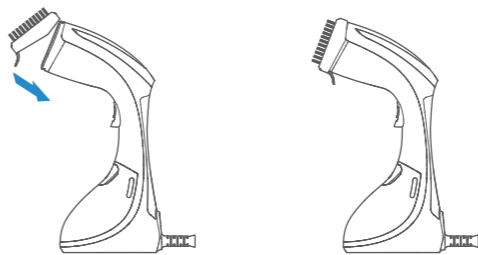
1 按压水箱按键，即可取出水箱



毛刷安装

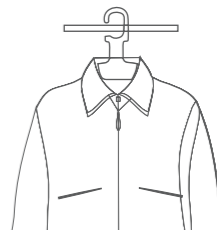
● 提示

毛刷扣入烫头：毛刷上端的扣位扣紧烫头顶部的凸台，反向即可拆下。在烫头冷却时，安装或拆卸毛刷，避免高温烫伤。



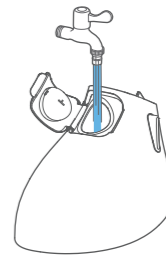
准备工作

1 挂好需熨烫的衣物



2 水箱加水

为了延长产品的使用寿命，建议使用纯净水或蒸馏水，并盖紧加水盖防止漏水。



3 开始熨烫

- a. 器具接通电源后，指示灯亮，充分预热约30秒。
- b. 充分加热后，请将出汽口朝向其他方向几秒钟，再开始熨烫，刚开始蒸汽可能包含水滴。

## 安全警示

### 使用前注意事项

为保证使用安全，避免对您和他人造成伤害和财产损失，请您务必遵守以下安全注意事项。不遵守安全警告而错误使用可能导致事故发生。

本产品未考虑以下情况：

- 无人照看的幼儿和残疾人对器具的使用。
- 幼儿玩耍器具的情况。



#### 防烫提示

- 高温标识，小心烫伤。
- 器具不能直接连接到直流电源上使用。
- 请勿在同一个插座上使用其他大功率电器，避免电路过载。
- 请勿自行拆卸，除专业人员以外的任何人不许进行拆卸、修理，否则可能会造成火灾、触电、人身伤害。
- 修理时请到本公司指定的售后维修网点进行维修。
- 请勿让幼儿单独操作使用，产品所有器具需要放在婴儿或无行为能力人士不能触及的地方，以免发生触电、刮伤等危险。
- 连接电源前，请详细检查插头、电源线。如果电源线损坏，为避免危险，必须由制造商、其维修部或类似部门的专业人员更换。使用前要保证电源插头干燥。
- 在加水和清洁时，应将电源插头拔掉。

### 使用中注意事项

- 请勿将本产品用于熨烫衣物、布料外的其他用途。
- 器具通电工作期间，使用者不能离开。
- 请勿在水箱内的水量不足时加热。
- 器具通电工作期间，要注意防止由于蒸汽喷溅的危险，切勿将烫头对着人，以免烫伤。
- 器具通电工作期间，烫头会变得非常烫，请勿触摸，以免烫伤。
- 器具通电工作期间，会产生高温蒸汽，对耐热性不好的衣物（如皮衣）会引起变形、变色，请勿使用。
- 器具通电工作期间，请勿将电源线接触倒机器发热的表面，比如：烫头等。
- 器具使用中，不能作为平烫。

### 使用后注意事项

- 使用完毕，请拔出电源线插头。
- 插拔插头时，必须手握插头，禁止拉电源线或湿手操作。
- 收藏产品前，需确保挂烫机已冷却，并将机器内的水排出。

### 异常或故障

- 使用中电源线、电源插头异常发热。
- 按键内部有水雾、器具底部漏水。
- 发生异常或故障时，立即停止使用，以免造成火灾、触电及受伤。

### ⚠️ 警示

熨烫前，请查看织物面料标签，确保织物适合熨烫，避免高温损伤衣物。（如丝绸、特殊面料等，烫头不宜直接接触面料熨烫）

## 清洁保养



禁止强挥发性溶剂清洗

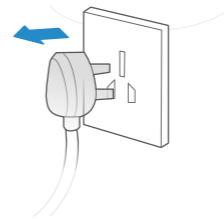


禁止化学品放入水箱

- 请勿把产品浸入水中或其他溶液里清洗。
- 请勿将醋、洗洁精、盐水溶液等化学品放入水箱中。

### 保养步骤

- 1 长期不使用请拔出电源。
- 2 每次使用后，请将水箱内的水排干净。
- 3 用湿毛巾擦拭机身表面去除灰尘。



### 安全保护

#### 温度检测保护

器具内置有感温元件，当出现温度异常升高时，控制加热元件的断开，从而控制产品温度在合适的温度范围。

#### 热熔断器保护

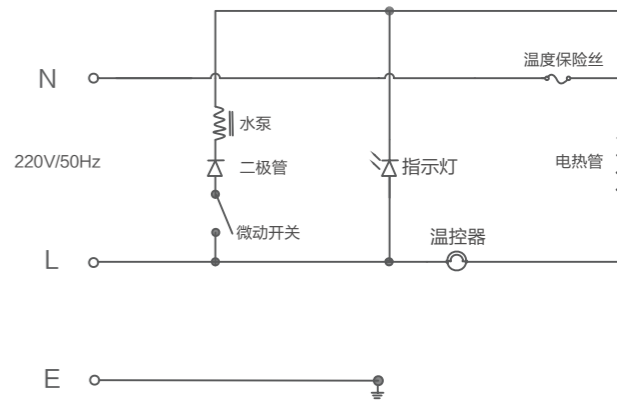
器具内置有热熔断器，当出现温度异常，感温元件又失效时，热熔断器会断开，直接切断电源防止发生意外。

### 产品参数

型号	额定电压/频率	额定功率	水箱容量	产品尺寸	电气原理图
YBD14E2	220V-50Hz	1350 (W)	260 (mL)	146*124*285(mm)	机械式

产品执行标准：GB4706.1 GB4706.84

### 电气原理图



## 故障处理

### 提示

- 以下内容常见异常的判断与检查。若简单处理无法排除，请送维修网点或向客服400进行咨询。
- 请不要自行拆卸修理，以免发生危险或者对挂烫机造成伤害。

委托维修之前请确认以下内容

全国服务热线  
400-8899-315

现象	可能原因	排除方法
开机后产品不工作	未插电插头。	插上电源插头。
	家庭电路故障或保险丝烧断。	请专业人员检查、维修。
	产品电路故障。	请专业人员检查、维修。
开机后产品工作，但没有蒸汽出	水箱没水或水太少。	给水箱加水。
	内部进水管弯折或脱开。	请专业人员检查、维修。
	发热盘损坏。	请专业人员检查、维修。
烫头滴水	指示灯亮，不出蒸汽。	请专业人员检查、维修。
	发热盘损坏。	请专业人员检查、维修。
除烫头处外，其他部位有出现现象	发热盘水垢多。	请专业人员检查、维修。
	预热未达到30秒。	等待加热30秒。
	密封件损坏。	重新检查安装是否到位。请专业人员检查、维修。

## 环保清单

产品中有毒有害物质或元素的名称及含量

部件名称	有毒有害物质或元素					
	铅(Pb)	汞(Hg)	镉(Cd)	六价铬(Cr(VI))	多溴联苯(PBB)	多溴二苯醚(PBDE)
橡胶部件 塑胶部件	○	○	○	○	○	○
金属组件	○	○	○	○	○	○
电源线 内部组件	○	○	○	○	○	○
水泵	○	○	○	○	○	○

本表格根据SJ/T 11364的规定编制

○: 表示该有害物质在该部件所有均质材料中的含量均在GB/T 26572的规定的限量要求以下。

X: 表示该有害物质至少在该部件的某一均质材料中的含量超出GB/T 26572的规定的限量要求。

产品合格证
检查结论: <u>合格</u>
检查员号: <u>检验员A1</u>
检查日期: <u>见生产批号</u>
广东美的环境电器制造有限公司

生产日期见生产批号前6位(年/月/日)

### 声明

本资料上所有内容均经过认真核对，如有任何印刷错漏或内容上的误解，可向本公司咨询。

注：产品若有技术改进，会编进新版手册中，恕不另行通知。产品外观、颜色如有改动，以实物为准。

## 保修卡

相关信息 (用户填写)			
用户姓名		常用电话	
通讯地址			
产品型号		产品编号	
购买店铺		购买日期	
维修点		发票号码	
维修记录			
维修日期			
故障内容			
处理详情			
维修单位名称		维修单位电话	
维修员签名			

维修电话: 400-8899-315

在购买本公司产品时，请立即填写此保修卡

请妥善保管保修卡，消费者不必将其寄回本公司

维修时请携带保修卡及有效发票正本

广东美的环境电器制造有限公司

## 服务承诺

产品如有故障，请与本公司当地经销服务网点或客户服务中心联系。

按国家“三包法”规定，享受三包服务整机包修一年。

属下列情况之一的，不享受三包服务，但可付费修理：

1. 消费者因使用、维护、保管不当造成损坏的
2. 非本公司指定维修部自行装拆修理而造成损坏
3. 发票型号与维修产品型号不符或者涂改
4. 无有效发票
5. 因不可抗力造成损坏的
6. 将本品用于商业用途
7. 用我们的非标配的赠品，所发生的质量事故，我司不负责任
8. 本产品用于非家庭用途，将不在保修范围之内
9. 属人为造成故障或使用不当造成故障不属保修范围

保修期的起始日期以产品发票日期为准。

维修时请出示发票。

超过保修期或不属于免费保修范围内的产品，本公司维修中心仍竭诚为您服务。

印刷:



C:90% M:20% Y:0 K:0

文字: 85%灰

产品线框图: 80%灰

说明书尺寸及材质:

145\*210MM 80克双胶纸