

## 有害物质成分表

部件名称	有害物质					
	铅 (Pb)	汞 (Hg)	镉 (Cd)	六价铬 (Cr(VI))	多溴联苯 (PBB)	多溴二苯醚 (PBDE)
灯罩	○	○	○	○	○	○
塑料件	○	○	○	○	○	○
金属外壳	○	○	○	○	○	○
电路板	X	○	○	○	○	○
LED发光件	○	○	○	○	○	○
灯头	○	○	○	○	○	○

本表格依据SJ/T 11364的规定编制。  
 ○：表示该有害物质在该部件所有均质材料中的含量均在GB/T 26572规定的限量要求以下。  
 X：表示该有害物质至少在该部件的某一均质材料中的含量超出GB/T 26572规定的限量要求。

生产批号 \_\_\_\_\_

联系地址 \_\_\_\_\_

购买时间 \_\_\_\_\_

联系电话 \_\_\_\_\_

经销单位 (盖章生效)

日期	维修记录	签名

## 保障及服务

- 自购买之日起一年内，若发生任何因工艺或元器件造成的损坏，美的销售门店将为持证用户凭借购买凭证提供免费门市维修服务，视情况更换零件或整个产品（不含光源）。
- 以下情况将不能获得免费服务：
  - 1、使用不当引起的人为损坏，例如接不当电源、使用不当的配件、不当安装、不依说明书使用、错误使用或疏忽而造成损坏等。因运输及其它意外而造成之损坏。非经本公司认可之维修和改装。其他因不可抗力（如自然灾害、电压异常等）造成的损坏。
  - 2、一般家庭以外使用（如工业、商业用）而造成的损坏
  - 3、正常使用引起的产品老化、磨损等，但不影响产品的正常使用。

美智光电科技有限公司

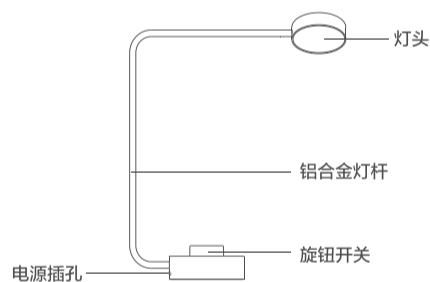
地址：江西省贵溪市工业园1号

邮编：335400 网址：www.midea.com TEL：400-8899-315

美的浩轩台灯  
使用说明书美的服务  
扫码了解更多服务内容

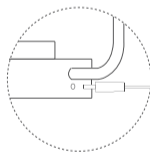
使用前请仔细阅读本手册，并妥善保管

## 主要部件名称



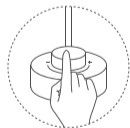
## 安装方法

将USB线插入本机后面的电源插孔内，USB插在供电口或者5V  $\equiv$  的移动电源上。

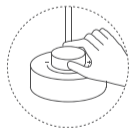


## 使用说明

短按旋钮开关中心可以打开/关闭及切换台灯色温，顺时针旋转旋钮可以调高台灯亮度，逆时针旋转旋钮可以降低台灯亮度。



短按打开/关闭及调节台灯色温



旋转按钮调节台灯亮度

## 技术规格参数

产品型号	MTD5-M/K-07	额定电压	5V $\equiv$
产品净重	0.96kg	额定功率	5W (36×0.2W/LED模块)
产品尺寸	350×121×387 mm	色温	3000~5000K
包装明细	灯体+电源线+说明书	显色指数	80
电源线长	1.20 m	外壳材质	ABS+铝

执行标准：GB7000.1-2015 GB7000.1-2008

使用场所：书房、卧室、办公等场所

## 安全注意事项

1. 不能使用超过额定电压范围内的电源（额定电压5V  $\equiv$ ）。
2. 此灯具应放在倾斜度不大于6度的平整的支撑面上使用，以确保使用时不倾倒。
3. 灯头的旋转角度为180°，铝合金灯杆不可旋转。不可强力旋转灯头，以免造成灯具损坏。
4. 如果要清洁台灯，首先必须先关掉电源，拔下电源线，待光源冷却后才能进行清洁操作。
5. 此灯具的光源是不可替换的，当光源到其寿命时，应替换整个灯具。

## 常见故障排除

发生状况：灯不亮

确认事项：DC插头和适配器分别是否有紧密插合。

处理方法：将DC插头和适配器连接好。

单页尺寸：100x140 ,材质：105g哑粉纸，白色