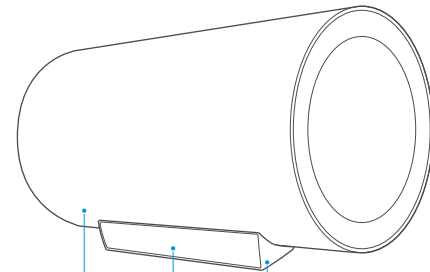




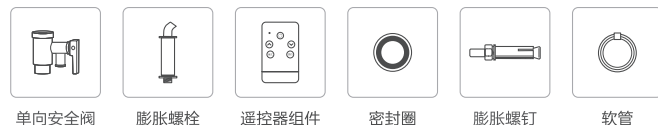
产品简介

部件展示



桶身 控制面板 外罩

附件清单



单向安全阀 膨胀螺栓 遥控器组件 密封圈 膨胀螺钉 软管



说明书

快速入门指南

美的电热水器



微信扫描二维码，获取电子说明书

使用前请仔细阅读本手册，并妥善保管

使用说明

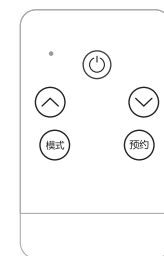
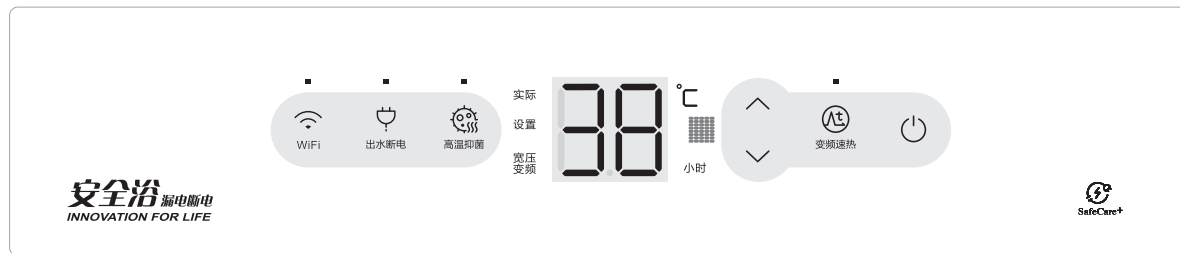
首次使用

注意

·为防止电热水器干烧，首次使用前请先把内胆储满水。

- 1 开机** 接通电源后，按 键，启动机器；再次按一下可关机。
- 2 调节温度** 按 / 键，调节温度。按其他键自动确认调节或无操作5秒后自动确认调节设置。
- 3 用热水** 打开出水阀，即可使用热水。

操作界面



遥控器

状态显示说明

图标显示	状态说明
	遥控器接收口。
	开机自动开启宽频变频功能，指示灯将随电压变化呈现不同颜色（低压-蓝色；高压-红色；正常-白色）只有在正常电压范围才能点击变频速热调节功率。
	图标常亮表示机器漏电，请停止使用，通知售后维修。

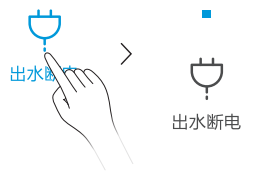
美居APP配网模式

长按 键3秒，此时 指示灯闪烁，设备进入美居APP热点配网状态。



出水断电

按出水断电键，电热水器检测出热水会自动切断电源，保证无电洗浴更加安全。



FXX-32ZA6(HEY) 系列

TEL 400-8899-315

广东美的厨卫电器制造有限公司
地址：佛山市顺德区北滘镇广教社区居民委员会广东路68号1号厂房三楼
邮编：528311
网址：www.midea.com
版本号：201904A版
物料编码：1615100003587

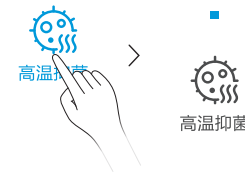
本资料上所有内容均经过认真核对，如有任何印刷错漏或内容上的误解，可向本公司咨询。
注：产品若有技术改进，会编进新版手册中，恕不另行通知。产品外观、颜色如有改动，以实物为准。



微信扫一扫，服务立马到

高温抑菌

当选择高温抑菌功能时，热水器加热到高温状态进行一次高温杀菌。



变频速热

按变频速热键，功率在高（3.2kw）、中（2.1kw）、低（1.1kw）三种状态之间循环切换，满足用户的加热速度及功率适应需求（高功率可以实现更快速加热，低功率可以保证加热器的寿命更长）



配网指引

1.安装美居App



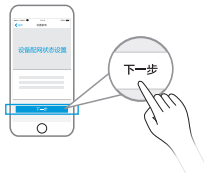
扫描上方二维码下载美居App，根据页面提示完成注册。（联网前请先确认手机已连接家庭wifi）

2.添加设备



进入美居设备首页，点击右上角“添加设备”，可通过扫描机身“联网激活二维码”或品类选择进入配网流程。

3.配网



根据页面提示，操作设备进入配网。

4.配网



根据页面提示，选择当前的家庭网络（确保当前家庭WiFi为可用状态）

5.设置WiFi



根据提示点击“去设置Wi-Fi”选择家电Wi-Fi：midea_xx_xxx，密码：12345678

6.返回美居APP



返回美居App，等待家电连接，显示“连接成功”完成配网。

注意事项

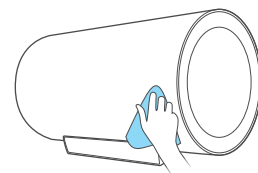
- 1 目前仅支持 2.4GHz频段路由器（若为双频路由器，配网时先关闭5GHz频段网络，完成配网后再打开）。
- 2 SSID名称（路由器WiFi名称）不建议含有中文或特殊字符（包括标点符号，空格等）。
- 3 建议同一路由器下的设备连接数不超过10个，以免家电配网受到网络信号不强或不稳定的影响。
- 4 若路由器或WiFi账号密码有更改，需清除网络配置并重新配网。

清洁保养

△注意

为保障产品正常运行，避免保养不当出现故障，进行保养前先把电源断开，保证安全。

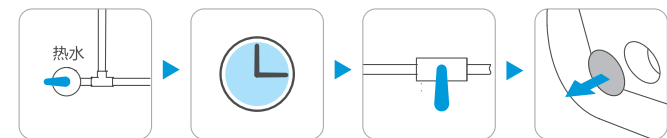
外部保养



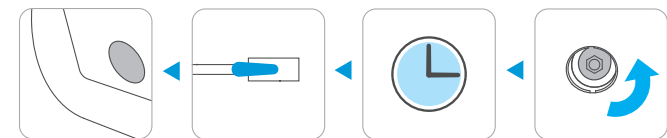
用湿布蘸取少量中性清洗剂轻轻擦拭，不要使用汽油、酒精或酸性溶液等化学溶剂。最后用干布擦干，保持电热水器干燥。

内部保养

内部保养：为保持电热水器高效工作，每三年应该联系售后保养一次加热管和内胆，并根据当地水质情况定期更换镁棒；清洁时将内胆排空，然后打开进水阀门反复冲洗，直到排出净水，然后按逆向顺序将部件装好即可。



打开花洒排热水 等热水器不再有热水排出关闭花洒 关闭进水阀



装回排污口堵头和排水盖 打开进水阀冲刷约 1-5 分钟后关闭 打开花洒，等热水器不再有水流排出 接着拧开排污口堵头

服务指南

产品参数

产品型号	FXX-32ZA6(HEY)
额定功率	3200W
额定电压	220V
额定水压	0.75MPa
额定功率	50Hz
电器类别	I类
防水等级	IPx4
尺寸	40L φ400x600mm
	50L φ400x690mm
	60L φ400x802mm
	80L φ442x880mm
设置温度范围	30~75℃
能效等级	1级
24小时固有能耗系数(ε)/热水输出率(μ)	40L ε ≤ 0.6, μ ≥ 80%
	50L ε ≤ 0.6, μ ≥ 80%
	60L ε ≤ 0.6, μ ≥ 80%
	80L ε ≤ 0.6, μ ≥ 80%

尺寸：
100×140mm±3，
5折页
105g哑粉纸