



微信扫一扫，服务立马到

型号：SAC40ER

TEL 400-8899-315

广东美的环境电器制造有限公司

地址：广东省中山市东凤镇东阜路和穗工业园东区28号

邮编：528425

网址：www.midea.com

版本号：1.0

物料编码：1615600006345

本资料上所有内容均经过认真核对，如有任何印刷错漏或内容上的误解，可向本公司咨询。

注：产品若有技术改进，会编进新版说明书中，恕不另行通知。产品外观、颜色如有改动，以实物为准。

使用说明书

电风扇



微信扫描二维码，获取电子说明书

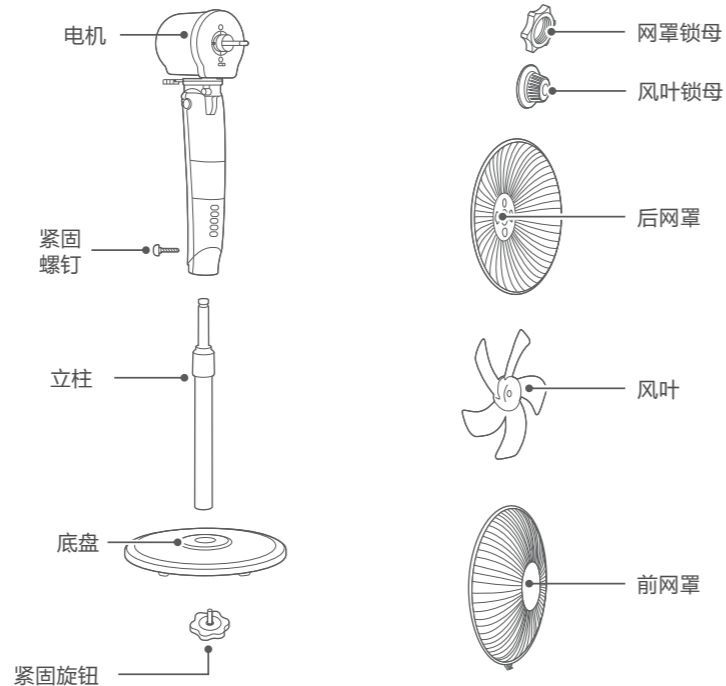
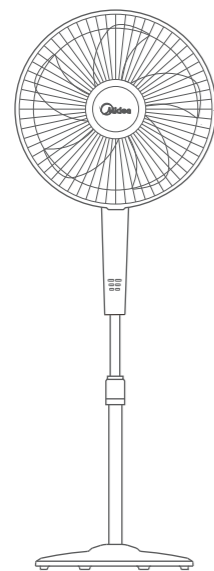
使用前请仔细阅读本说明书，并妥善保管

产品简介

⚠ 注意

说明书图片仅供参考，具体以包装箱内实物为准。

部件名称



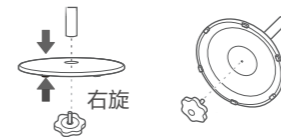
安装说明

⚠ 注意

安装前，先将紧固旋钮从立柱上旋出，将风叶锁母和网罩锁母从电机轴上旋出，再进行安装。

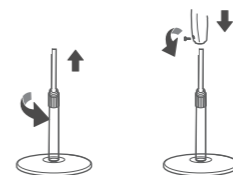
1 底盘安装

将立柱和底盘的卡位对准，再用底盘旋钮来固定。

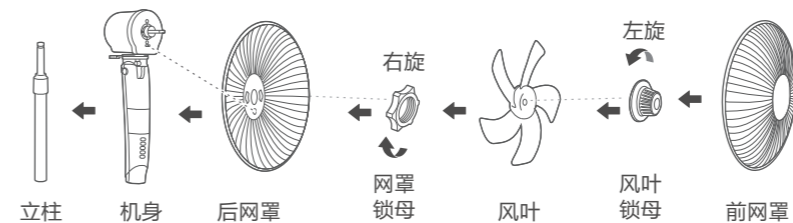


2 立柱安装

2.1 通过调节高度调节旋钮松紧拔出并固定内立柱管。



2.2 通过调节紧固螺钉松紧安装并固定机身。



3 后网罩安装

后网罩上下圆孔对准电机壳上下凸点。

4 网罩锁母

顺时针旋紧网罩锁母，同时固定后网罩。

5 风叶安装

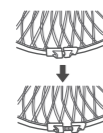
安装风叶后，用手拨动风叶旋转，确保风叶能正常转动。

6 风叶锁母安装

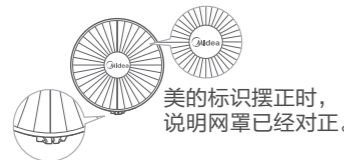
逆时针旋紧风叶锁母，然后安装前网罩。

7 前网罩安装

7.1 用螺丝刀拧松网箍上的紧固螺钉。

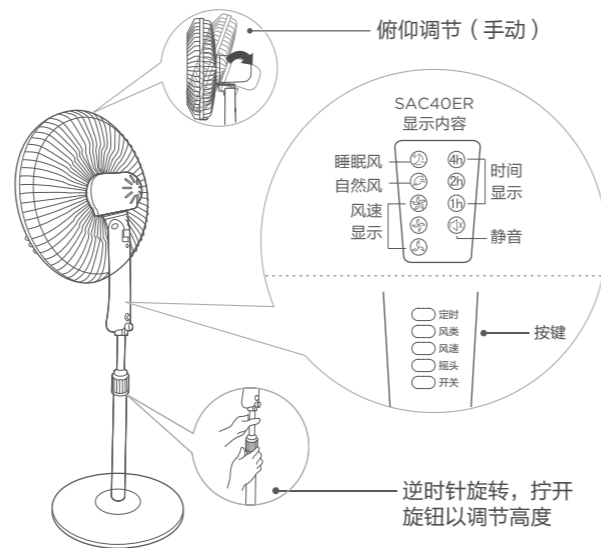


7.2 前后网罩对准并压紧后，用螺丝刀锁紧紧固螺钉。



使用说明

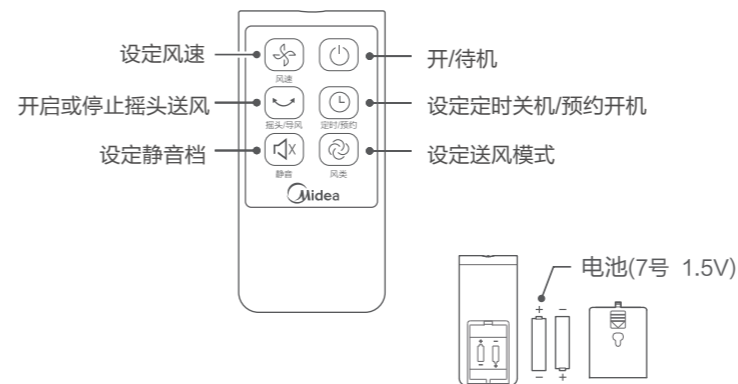
机身操作说明



遥控器按键说明

⚠ 注意

- 遥控器在产品正面 5 米内，偏离角度在 30 度范围内正常使用。
- 电池中含有许多重金属和酸碱等物质，威胁人类健康；废旧电池应分类回收。



⚠ 注意

- 遥控器为通用遥控器，此款机型无导风功能。
- 当处于静音档时，若想切换风类，可在机身上点击风类按键直接切换；若要在遥控器上切换，则需先按静音档取消静音功能，再点击风类按键切换风类。

安全警示

安全注意事项

- 产品未完成安装，请勿接通电源。移动产品时，请切断电源。
- 拆下防护外壳前必须确保产品与电源断开。
- 请勿用湿手插拔电源插头，避免触电的危险。
- 产品运转时，切勿将手指、尖锐物等伸入网罩。
- 避免在酸碱油、杀虫水、窗帘等物品附近使用。
- 避免在阳光直射、长时间高湿度环境使用。
- 请勿将产品放于倾斜地面，避免翻倒。
- 婴儿、老人不宜长时间直接吹强风。

⚠ 可能造成轻伤或者财产损失的事项

- 人离开机器时或机器在不使用状态下，要关掉电源及拔掉电源插头，以免电路出现故障发生意外。

- 使用前，请先检查所用电压是否与产品标识的电压相同。

- 使用前需要先检查电源线以及插头是否破损。如果电源软线损坏，为了避免危险，必须由制造商、其维修部或类似部门的专业人员更换。

清洁保养

注意事项

- 对本产品清洁前，必须先断电源。
- 禁止用水直接冲洗机身。
- 不要使用任何会损坏表面的研磨工具和溶剂清洁本产品可用洗洁精清洗，并及时用干布抹净。
- 禁止拆开产品进行改造。建议定期对本产品进行检查和清洁，以延长其使用寿命。

产品参数

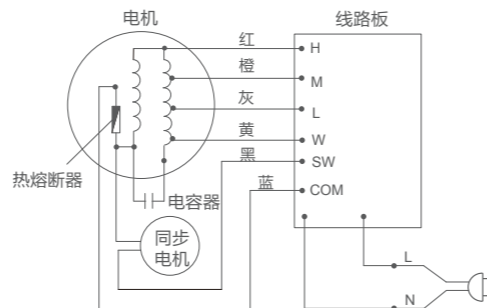
产品型号	额定电压	额定频率	额定功率	噪音	能效等级	能效值
SAC40ER	220V~	50Hz	60W	≤67dB(A)	1	1.25m ³ /(min·W)

执行标准：GB 4706.1、GB 4706.27、GB 4343.1、GB 17625.1、GB 19606、GB 12021.9

环保清单

部件名称	有害物质					
	铅 (Pb)	汞 (Hg)	镉 (Cd)	六价铬 (Cr(VI))	多溴联苯 (PBB)	多溴二苯醚 (PBDE)
网罩	○	○	○	○	○	○
风叶	○	○	○	○	○	○
锁母	○	○	○	○	○	○
外壳组件	○	○	○	○	○	○
电源线	×	○	○	○	○	○
立柱总成	○	○	○	○	○	○
底盘	○	○	○	○	○	○
电机组件	○	○	○	○	○	○
电器组件	○	○	×	○	○	○
遥控器	×	○	×	○	○	○

电路原理图



本表格依据SJ/T 11364的规定编制

“○”表示该有害物质在该部件所有均质材料中的含量均在GB/T 26572规定的限量要求以下；

“×”表示该有害物质至少在该部件的某一均质材料中的含量超出GB/T 26572规定的限量要求；

保修卡

相关信息 (用户填写)		
用户姓名		常用电话
通讯地址		
产品型号		产品编号
购买店铺		购买日期
维修点		发票号码
维修记录		
维修日期		
故障内容		
处理详情		
维修单位名称		维修单位电话
维修员签名		

维修电话：400-8899-315

在购买本公司产品时，请立即填写此保修卡
请妥善保管保修卡，消费者不必将其寄回本公司
维修时请携带保修卡及有效发票正本

广东美的环境电器制造有限公司
网址：www.midea.com

服务承诺

产品如有故障，请与本公司当地经销服务网店或客户服务中心联系。

按国家“新三包法”规定，享受三包服务
整机包修一年，主电机（不含同步电机）包修十年。

属下列情况之一的，不享受三包服务，但可付费修理：

1. 消费者因使用、维护、保管不当造成损坏的
2. 非承担三包修理者拆卸造成损坏的
3. 无保修卡及有效发票的
4. 保修卡与维修产品型号不符合或者涂改的
5. 因不可抗力造成损坏的

保修期的起始日期以产品发票日期为准。

维修时请出示发票。

超过保修期或不属于免费保修范围内的产品，本公司维修中心仍竭诚为您服务。