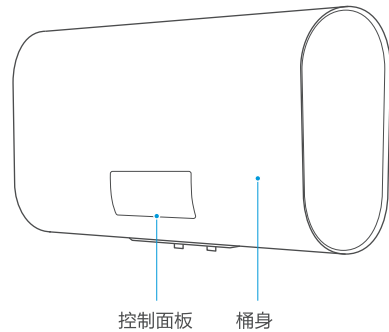




产品简介

部件展示



附件清单



单向安全阀



膨胀螺栓



软管



遥控器组件



说明书

快速入门指南

美的电热水器



微信扫描二维码，获取电子说明书

使用前请仔细阅读本手册，并妥善保管

使用说明

首次使用

注意

为防止电热水器干烧，首次使用前请把内胆储满水。

- 1 开机** 接通电源后，按 键，启动机器；再次按一下可关机。
- 2 调节温度** 按 / 键，调节温度。按其他键自动确认调节或无操作5秒后自动确认调节设置。
- 3 用热水** 打开出水阀，即可使用热水。

操作界面



遥控器

状态显示说明

图标显示	状态说明
	实际剩余热水水量（全亮表示已加热好，剩余热水水量充足；只剩最后一格亮并开始闪烁时说明剩余热水水量不足。
加热保温	当热水器加热到达设置温度，则停止加热，进入保温状态。如果水温下降一定温度时，则重新加热，如此循环。

智能省电

开机状态下，点击智能省电键，指示灯亮，功能开启；功能开启后，机器会根据用户前期用水习惯按时按需进行加热；再次点击智能省电键或手动调节设置温度，指示灯灭，功能关闭。（初次使用的前7天为记忆阶段，开启该功能后机器会自动匹配加热温度；频繁切断电源或连续断电超过7天会影响智能省电效果）



用水模式

按用水模式键，在洗漱用-单人用-多人用-用户模式之间切换。





微信扫一扫，服务立马到

FXX-32DT(HY) 系列

TEL 400-8899-315

广东美的厨卫电器制造有限公司
地址：佛山市顺德区北滘镇广教社区居民委员会广乐路68号1号厂房三楼
邮编：528311
网址：www.midea.com
版本号：201903C版
物料编码：16151000003364

本资料上所有内容均经过认真核对，如有任何印刷错漏或内容上的误解，可向本公司咨询。
注：产品若有技术改进，会编进新版手册中，恕不另行通知，产品外观、颜色如有改动，以实物为准。

美居APP配网模式

长按WiFi键3秒，听到“滴”响一声松手，此时WiFi指示灯闪烁，设备进入美居APP热点配网状态。

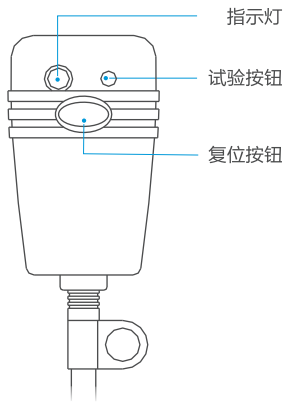


全感应插头

注意

- 美的全感应安全插头不能够作为产品的开关使用。
- 不需安装《日常保养手册》中的膨胀螺栓地线连接线。

- 检查美的全感应安全插头的可靠性：按下试验按钮，此时插头上的绿色指示灯熄灭，复位按钮弹起；再按下复位按钮，绿色指示灯亮，表明漏电保护性能良好。



- 指示灯熄灭，表示电源已断开。

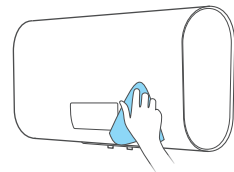
- 指示灯显示红色表明接地异常、地线带电，全感应插头会立即跳闸断电，此时应立即停止使用，拔下电源插头，通知维修人员进行维修。

清洁保养

注意

- 为保障产品正常运行，避免保养不当出现故障，进行保养前先把电源断开，保证安全。

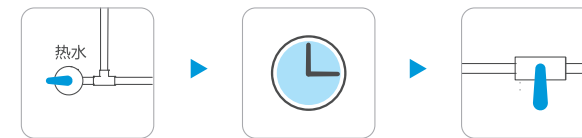
外部保养



用湿布蘸取少量中性清洗剂轻轻擦拭，不要使用汽油、酒精或酸性溶液等化学溶剂。最后用干布擦干，保持电热水器干燥。

内部保养

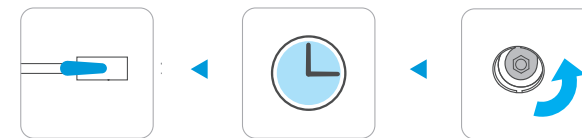
内部保养：为保持电热水器高效工作，每三年应该联系售后保养一次加热管和内胆，并根据当地水质情况定期更换镁棒；清洁时将内胆排空，然后打开进水阀门反复冲洗，直到排出净水，然后按逆向顺序将部件装好即可。



打开花洒排热水

等热水器不再有热水排出关闭花洒

关闭进水阀



打开进水阀冲刷约 1-5 分钟后关闭

打开花洒，等热水器不再有水流排出

接着拧开排污口堵头

服务指南

产品参数

产品型号	FXX-32DT(HY)	
额定功率	3200W	
额定电压	220V	
额定水压	0.75MPa	
额定功率	50Hz	
电器类别	I 类	
防水等级	IPx4	
安装孔距	422mm	
尺寸	40L	/
	50L	790 × 516 × 280mm
	60L	/
	80L	/
设置温度范围	30-75℃	
能效等级	2级	
24小时固有能耗系数(ε)/热水输出率(μ)	40L	/
	50L	ε ≤ 0.7, μ ≥ 85%
	60L	/
	80L	/

尺寸：
100×140mm±3，
5折页
105g哑粉纸