



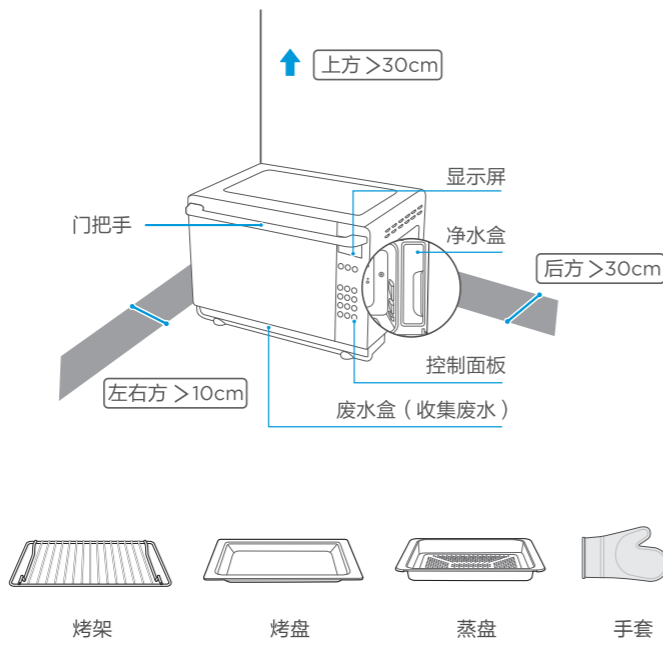
快速入门指南

S4-L281E

产品简介

⚠️备注

- 由于产品在不断升级，如实物与下图存在差异，请以实物为准
- 请参考图示中标记的安全距离摆放产品
- 此产品为桌面式产品，禁止用作嵌入式
- 使用前，请务必检查烹调器具是否适用于蒸烤箱

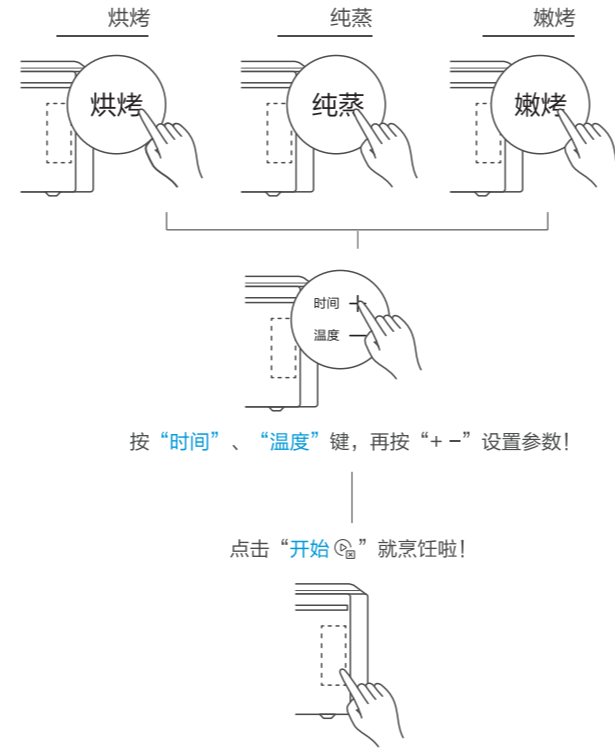


使用前请仔细阅读本手册，并妥善保管

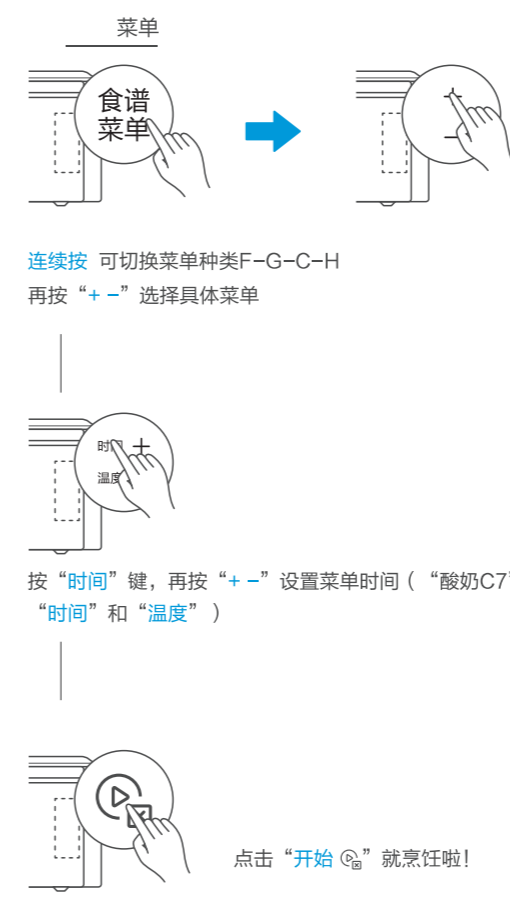
功能操作

⚠️备注

- 首次使用，会闻到少许异味，属于正常现象
- 首次使用时，预热10~15分钟，以便清除蒸烤箱内残留的油烟
- 具体可调时间/温度根据按键灯提醒调节

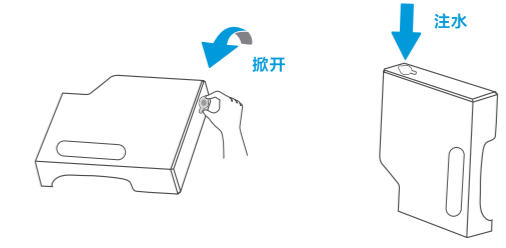


快速操作



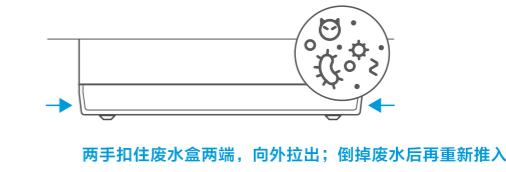
水箱使用

加水方法



1. 取出净水盒，拔出密封圈
 2. 注入纯净水，确保密封圈贴好后将水箱装回
- 水箱加入常温纯净水，以免产生水垢影响机器使用寿命

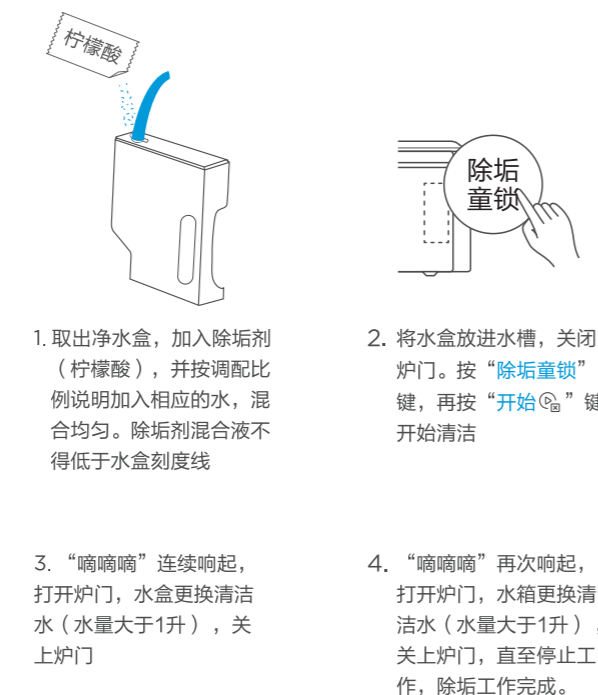
废水处理



- 烹饪后须将废水倒掉以免滋生细菌
- 注意向外拉的过程中不用太用力，避免内部水溢出

清洁小妙招

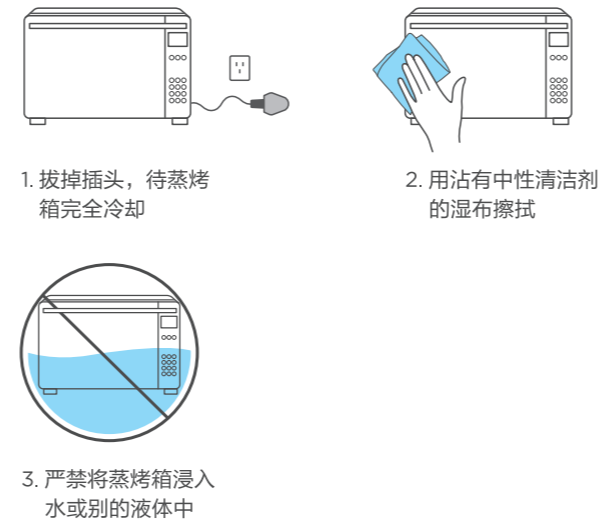
- 水垢清洁 产品使用50小时后自动提醒



温馨提示

⚠️注意

- 不要使用尖锐清洁工具、硬毛刷和带腐蚀性清洁用品，以免损伤烤盘烤架



服务指南

故障处理

当发生故障时，显示屏会显示错误代号“E**”（*为阿拉伯数字），若重新通电再启动后故障仍无法排除，请致电我司客服 400-8899-315，联系专业人员排除故障

产品参数

产品型号：S4-L281E

执行标准号：GB4706.1-2005；GB4706.14-2008

容积	28L	烧烤功率	1550W
额定电压/频率	220V-50Hz	热风对流功率	700W
额定功率	1900W	净重	16.8kg
蒸汽功率	950W	外形尺寸(宽x深x高)	526x450x377 mm



微信扫一扫，美的服务好

TEL 400-8899-315

广东美的厨房电器制造有限公司
地址：广东省佛山市顺德区北滘镇永安路6号
邮编：528311
网址：www.midea.com

本资料上所有内容均经过认真核对，如有任何印刷错误或内容上的误解，可向本公司咨询。
注：产品若有技术改进，会编进新版手册中，恕不另行通知。产品外观、颜色如有改动，以实物为准。