



# 洗碗机

使用安装说明书



微信扫一扫，美的服务到




扫描下载天猫精灵

使用前请仔细阅读本说明书，并妥善保管

# 目录

尊敬的用户：

感谢您使用本公司的产品！

本产品由美的和天猫精灵联合开发，由美的负责生产制造和售后服务，天猫精灵为本产品提供语音智能交互技术支持。其中  Midea 是美的公司的商标，天猫精灵是阿里巴巴集团的商标。

如您在使用过程中遇到任何问题，请用微信扫一扫封面二维码或者拨打美的服务热线400-8899-315联系美的售后处理。

注意：由于本公司产品外观结构不断改进，您所购买的产品可能与本说明书图示外观结构有所不同，请以实物为准。

安全警示 禁止 强制 注意 03

产品简介 部件名称 05  
配件清单 05

安装说明 安装注意事项 07  
安装步骤 07

使用说明 使用贴士 09  
餐具摆放 10  
联网操作指引 14  
洗涤程序介绍 16  
加入餐具 16

清洁保养 过滤器清洁 17  
喷臂清洁 17  
机器内部清洁 17

服务指南 故障处理 18  
产品参数 19  
中国RoHS 20  
维修服务规定 22  
售后服务 22  
保修卡

# 安全警示

## ⚠ 注意

- 为了避免给使用者带来伤害和财产损失，产品机身及使用说明书记载着正确、安全的使用方法等重要文本内容。
- 图标、图释符号目的是帮助用户理解，可能与实物有差异。使用前请仔细阅读相关标识标注，并严格遵守。
- 说明书请妥善保管，以备日后参考使用。

## 🚫 表示【禁止】的内容

- **雷雨天气及湿手请勿使用洗碗机**  
如遇雷雨天气，需断开电源，避免雷击导致洗碗机受损。请不要用湿手触碰电源线，以免触电。
- **请小朋友远离洗碗机**  
为了确保小朋友的安全，请小朋友在远离洗碗机的地方玩耍。
- **请小朋友远离洗碗粉**  
洗碗粉有很强的碱性，请放在小朋友接触不到的地方。如不慎接触到皮肤及眼睛，请尽快用清水洗净。
- **门不应一直处于打开状态**  
门不应一直处于打开状态，因为这可能会导致洗碗机翻倒危险。

## ❗ 表示【强制】的内容

- **请使用原装电源线**  
擅自更换电源线，或将电源线中途驳接或与其他电器并联使用，超负荷使用均有可能导致触电或引起火灾。
- **请连接地线**  
因为地线极低电阻特性，在出现洗碗机故障或损坏时，地线能有效地将电流分流，有效保护使用者，避免受到触电伤害。
- **合理使用电源线**  
请合理使用电源线，过度弯曲和挤压电源线可能导致电源线破损，引起触电或火灾。  
如果电源软线损坏，为了避免危险，必须由制造商、其维修部或类似部门的专业人员更换。

- **合理安置供电的电源插座位置**  
给洗碗机供电的电源插座不应该安装在橱柜等用户不容易触及的地方，以使用户断开电源。
- **使用专用洗碗粉**  
不要使用洗洁精或食用盐代替。若使用不当导致生锈，将不在保修范围。
- **使用新的软管组件**  
洗碗机应使用新的软管组件连接到水源，旧的软管组件不应重复使用。
- **合适的进水压力**  
洗碗机的进水压力为0.04 MPa~1.00 MPa。

### 表示【注意】的内容

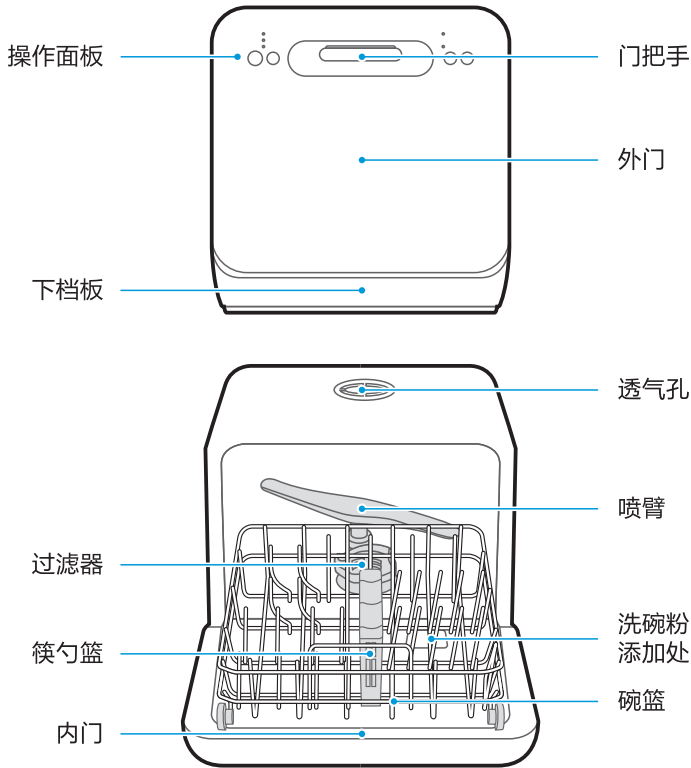
- **先暂停，后开门**  
洗碗机运行时，若需中途开门，请先按“启动/暂停”键，然后慢慢开门，以防过热蒸气和水溅出。
- **异常现象需切断电源**  
出现异常现象（如烧焦的气味）时，请停止运行并切断电源。
- **小心尖锐用具**  
刀和其它锋利的用具必须装在篮子里，并且尖端朝下或水平放置。
- **关闭电源及水龙头须知**  
在维修，清洁机器或长期不使用时必须拔掉电源插头，关掉水龙头。

# 产品简介

## 部件名称

### ⚠ 注意

- 使用产品前请先了解以下内容，以便您快速掌握产品使用。
- 由于我们的产品在不断的升级，如实物与下图存在差异，请以实物为准。



## 附件清单



由于我们的产品在不断的升级，如实物与下图存在差异，请以实物为准。



排水管 1条



进水管 1条

# 安装说明

## ⚠ 注意

每台洗碗机生产时均会经过水检，确保产品合格。您第一次打开洗碗机时里面可能会有水滴，请放心，这不影响产品性能。

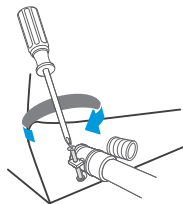
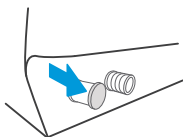
## 安装注意事项

- 必须由专业人员安装或移装,禁止擅自拆解、改装、修理。
- 应使用新的软管组件连接到水源。
- 擅自安装可能导致电击、火灾、漏水。如不安装带保护装置的空气开关、漏电保护开关或安装不正确,可能导致触电。
- 请您检查放置机器位置电源线路,保险丝,插座、开关的安装是否符合国家供电标准和满足所购买机器要求,有无良好的接地安全保护,水源、排水装置是否满足放置与使用要求。
- 检查使用现场的电压是否符合要求,机器在额定电压220 V才能正常安全运行。
- 检查排水管的长度是否满足使用要求。
- 使用时所需材料,放置机器的平台或其它附件是否准备妥当,如需要特殊的附件可向售后商协商定做。

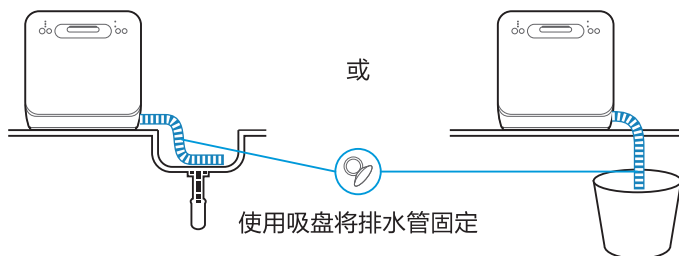
## 安装步骤

### 连接排水管

- 1 连接排水管前,请先把机器背面排水管出口的胶塞拔掉
- 2 将排水管一端套进机器背面排水管出口,套上卡箍并用螺丝刀上紧

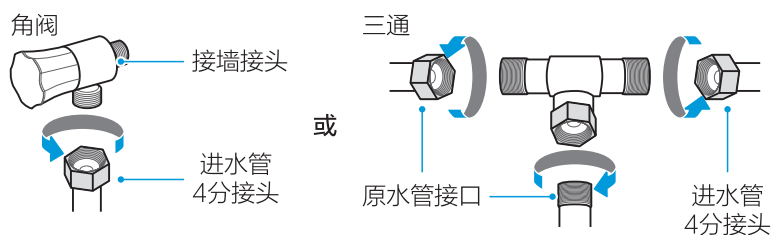


- 3 将排水管出水口端放入水槽或水桶中

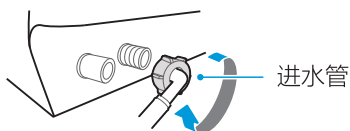


连接角阀或三通(使用手动加水可以跳过此步骤)

### 1 连接进水管到角阀或三通

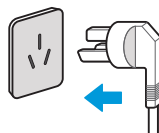


### 2 连接进水管到洗碗机背面进水管接口



### 连接电源

额定电压220 V~ 频率50 Hz,  
电源插座规格250 V 10 A。

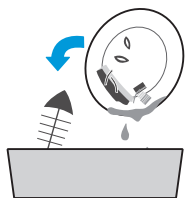




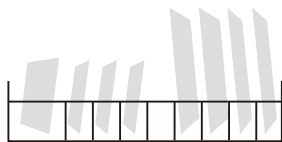
# 使用说明

## 使用贴士

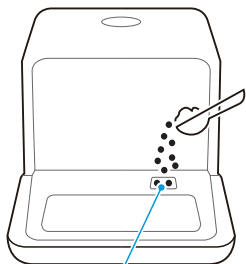
- 1 清除餐具上残留食物



- 2 将餐具正确放入碗篮

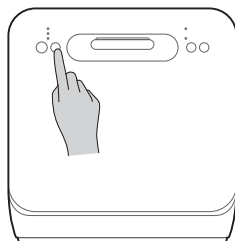


- 3 添加洗碗机专用洗碗粉



洗碗粉添加处

- 4 选择合适的洗涤程序并开始洗涤



## 餐具摆放

家庭中常用餐具均可在洗碗机中洗涤，但洗碗机的洗涤环境（温度，洗碗粉等）对不同材质的餐具具有不同影响，建议仔细参考下图提示。

### 建议使用的餐具



陶瓷餐具



玻璃餐具



不锈钢餐具

### 不建议使用的餐具



#### 口小类

不易喷淋进内部、对洗涤效果有影响的物品。



#### 木制品

高温状态下易变形、开裂、褪色等物品，例如：竹、木制的餐具或砧板。



#### 塑料制品

高温状态下易变形、开裂等物品，例如：塑料餐具等。



#### 海绵、纺织品

请勿放入容易使洗涤剂飞溅的轻质物品及洗碗布等。如附着在加热罩上可能导致烟雾，烧焦，异味产生。



#### 贵金属制品

经多次洗涤后光洁度可能会降低的餐具，例如：金、银、铜等贵金属餐具。



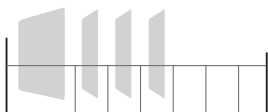
#### 铁制品、铝制品、特氟龙涂层的不粘锅

洗涤后容易生锈或发生化学反应。

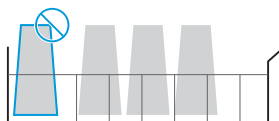
## 装载碗篮注意事项

为了达到良好的洗涤效果，请遵循下面的使用方法

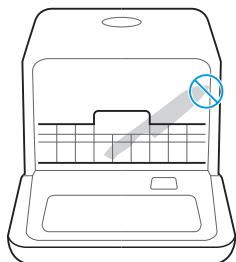
把碗碟摆放整齐，会洗的更干净



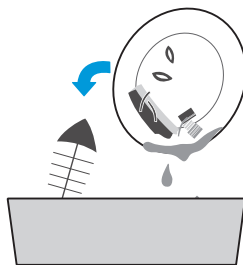
不要把高、深的杯子放在碗篮的角落



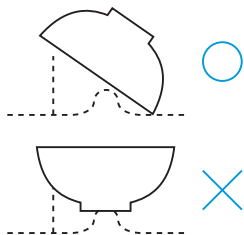
把碗篮推回内胆时不要让锋利的器具刮伤门封条



放入洗碗机前，请把大残渣清理掉



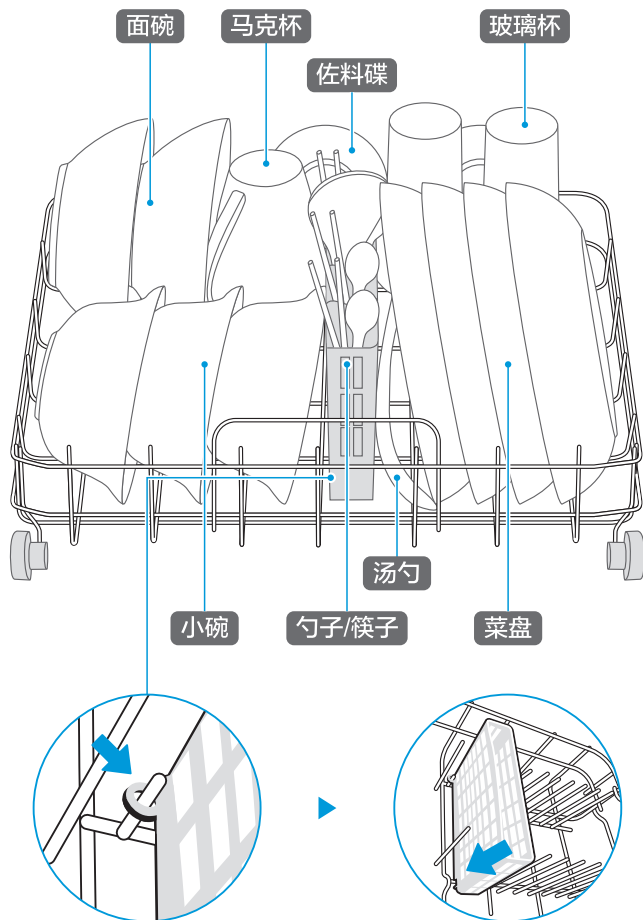
放入的餐具不能口朝上放置，以免影响清洁效果，应尽量让污浊面朝向喷臂出水口



## 碗篮装载示意图

### ⚠ 注意

- 放入的餐具不得从碗篮底伸出，以免挡住喷臂。
- 为了使喷射水柱能够充分清洗污渍面，需将污渍面斜向内侧放置。



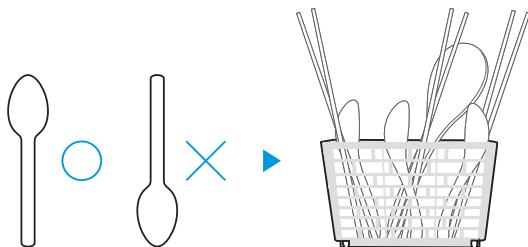
### ⚠ 注意

将筷勺篮底部卡扣对准碗篮活动排，然后用力下压，使其固定在碗篮上。

## 筷勺篮

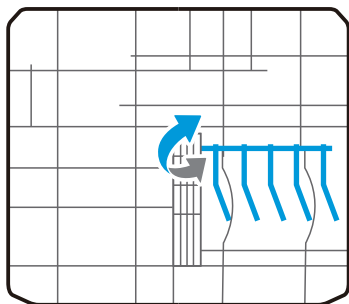
### ⚠ 注意

刀和其它锋利的用具必须装在篮子里，并且尖端朝下或水平放置。

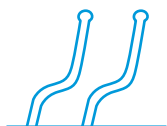


餐具高度23 cm以下，餐具手柄请朝下。摆放较尖锐餐具时，请小心划伤。

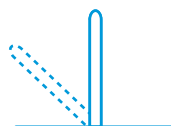
### 碗篮使用方法



碗篮有一个可调活动排。可调节活动排角度,使餐具达到最佳洗涤效果。

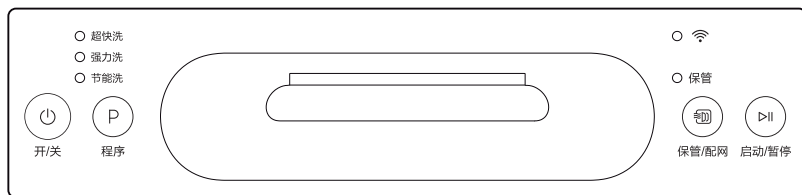


折弯：放置深碗碟，更稳固



可调：灵活调节，放平可放大餐具

## 联网操作指引



超快洗      强力洗      节能洗

### 以操作“强力洗”为例

- 1 长按开/关键 开启洗碗机，进入待机状态。
- 2 连续按程序键 3次，程序名称旁的指示灯会依次点亮，直至点亮强力洗旁的指示灯。
- 3 按启动/暂停键 ，程序指示灯闪烁，程序开始运行。

- 指示灯慢闪，进入配网模式      指示灯快闪，正在联网过程中
- 指示灯常亮，已联网成功      指示灯熄灭，不在联网状态

注：若配网成功后 指示灯出现慢闪，表示路由器异常或正在恢复连接

### 注意

如果使用过程中出现水垢，建议使用5-10克粉状的柠檬酸，放入洗碗粉槽，运行节能洗进行除垢；除垢后使用超快洗，冲洗机器；根据结垢情况，可酌情使用柠檬酸用量或者除垢次数。

### 保管功能

### 注意

当保管功能开启时，洗涤结束后，机器进入保管状态，保管指示灯持续闪烁，其余熄灭。保管过程中，风机会间隔性运行以保持餐具的干燥及去除异味。此时听到风机运行的声音属正常现象。此过程最长会持续72小时。

- 保管功能能有效去除异味、防霉防返潮等作用，最长保管达72小时。选择程序后，按保管/配网键 开启或关闭保管功能。
- 保管旁的指示灯常亮，表示保管功能选上。  
保管旁的指示灯熄灭，表示保管功能关闭。  
保管旁的指示灯闪烁，表示保管功能正在运行。


## 配网与设置

智能设备连接网络后，可通过天猫精灵音箱或天猫精灵手机App使用智能功能。



### 将智能设备连接网络

使用天猫精灵手机App，配网方法如下：

- 1 扫描上方的“天猫精灵”二维码，手机下载安装天猫精灵App，使用淘宝账号登陆。
- 2 开机状态下，长按洗碗机上的配网键 ，蜂鸣器蜂鸣2声（大约3秒）后松手，进入天猫精灵App配网状态。
- 3 打开天猫精灵App，再次扫描上方的“天猫精灵”二维码，发现智能设备（见图一）。
- 4 按App提示完成配网（见图二）。



图一



图二

## 洗涤程序介绍

程序适用于GB/T20290标准测试

程序	超快洗	强力洗	节能洗
程序描述	适合轻污餐具 短时间洗涤	适合重油污 餐具洗涤	适合普通 餐具洗涤
洗碗粉 洗碗块	≤3 g 1/3块	6 g 1/2块	6 g 1/2块
洗涤时间 (分钟)	29	106	168
能耗 (千瓦时)	0.34	0.57	0.52
水耗 (升)	4.4	5.8	5.8

备注：

- 1 蒸煮、粘固在餐盘表面的请使用长时序；
- 2 水蒸蛋等手工都难以清洗的污渍，使用本洗碗机清洗可能达不到预计的清洗效果；
- 3 表中提供的时间、能耗、水耗数值仅供参考，实际使用中因环境温度、自来水温、压力和餐具等不同会有差异。

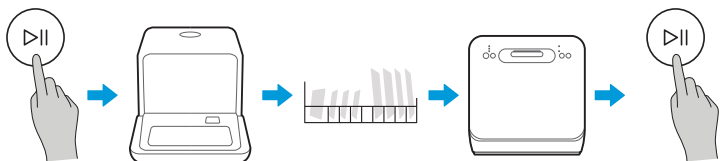
### 洗碗粉的作用

用洗碗机清洗餐具时，添加适量的洗碗粉辅助洗涤是必要的。洗碗粉可利用其生物酶祛除餐具上的油污、食物残渣并通过排水将其带出洗碗机。

### 加入餐具

在机器洗涤前，您都可以再装入餐具。

首先按启动/暂停键洗碗机停止运行。然后打开洗碗机门，拉出碗篮，并装入漏装餐具。最后关上洗碗机门，按启动/暂停键，洗碗机将在10秒后开始运行。

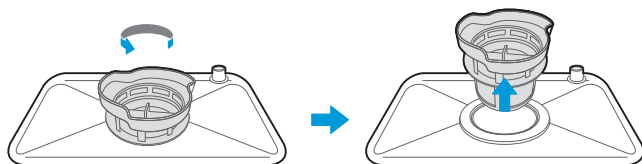




## 清洁保养

### 过滤器清洁

请按箭头指示方向转动过滤圆筒，待过滤圆筒松动后，向上取出过滤装置。



用流动水冲洗，也可以用软毛刷清洗。不可以用铁刷，会损坏过滤网。  
清洗干净后，请装回机器，注意旋紧。（过滤圆筒与过滤网上的小三角要对上）



### 喷臂清洁

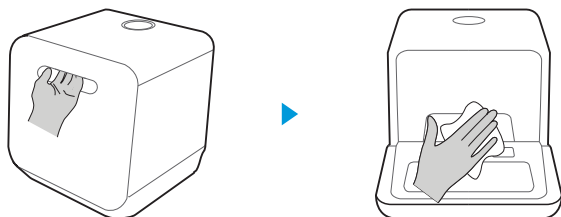
拉出碗篮后，将喷臂向上拉出。若喷水孔有堵塞，请用尖物清理，边通孔边用水冲刷。清理干净后将喷臂向下按压装回原位。



### 机身清洁

请在关闭电源的状态下清洁

多次洗涤后门下封条位置可能会有污垢，属正常现象。请拉开洗碗机门，请用纸巾或者抹布清洁。



# 服务指南

## 故障处理

### 常见问题故障自我处理

全国服务热线  
400-8899-315

故障现象	可能的原因	故障处理方法
洗碗机不通电	<ul style="list-style-type: none"><li>• 没有连接电源</li></ul>	<ul style="list-style-type: none"><li>• 确保电源线插头已经和插座正确连接好</li></ul>
洗碗机排水不畅	<ul style="list-style-type: none"><li>• 排水管打结</li><li>• 过滤网阻塞</li><li>• 厨房下水道堵塞</li><li>• 排水塞子未拔掉</li><li>• 排水管堵塞</li></ul>	<ul style="list-style-type: none"><li>• 检查排水管</li><li>• 检查过滤器系统</li><li>• 检查厨房下水管道确保排水畅通</li><li>• 检查洗碗机排水管接口确保塞子拔掉</li><li>• 检查排水管确保排水畅通</li></ul>
内胆里有泡沫	<ul style="list-style-type: none"><li>• 洗碗粉使用不正确</li><li>• 洗碗粉过期、发霉</li></ul>	<ul style="list-style-type: none"><li>• 为了避免泡沫的产生，请使用洗碗机专用的洗碗粉。如果发生这种情况，请打开洗碗机门放置20-30分钟让泡沫挥发掉。若内胆还有泡沫，可在内胆里面添加1.5升水，关上洗碗机门，运行强排水操作将水排出，反复进行以上操作，直到泡沫清除为止</li><li>• 使用有效期内的洗碗粉</li></ul>
机器内胆有撞击声	<ul style="list-style-type: none"><li>• 喷臂可能被餐具卡住</li></ul>	<ul style="list-style-type: none"><li>• 暂停正在运行的程序，重新摆放阻碍喷臂转动的餐具</li></ul>
内胆内壁有水珠	<ul style="list-style-type: none"><li>• 属正常现象</li></ul>	<ul style="list-style-type: none"><li>• 程序运行结束后将洗碗机门微微打开有利于内部干燥</li></ul>
餐具洗不干净	<ul style="list-style-type: none"><li>• 餐具摆放不正确</li><li>• 洗碗粉的量不够</li><li>• 餐具的摆放影响到喷臂的转动</li><li>• 过滤器堵塞或洗碗机太久不清洗</li></ul>	<ul style="list-style-type: none"><li>• 参考“餐具摆放”</li><li>• 增加洗碗粉的使用量，使用专用洗碗粉</li><li>• 重新摆放餐具，保证喷臂可以自由转动</li><li>• 清洁过滤器，定期清洁洗碗机</li></ul>
餐具没有完全干燥	<ul style="list-style-type: none"><li>• 不正确的装载</li><li>• 餐具取出过早</li></ul>	<ul style="list-style-type: none"><li>• 按摆放指导中的摆放建议摆放餐具</li><li>• 程序运行完之后不要立即取出餐具。打开机门放出蒸气，等餐具不再烫手时再取出</li></ul>

安全警示

产品简介

安装说明

使用说明

清洁保养

服务指南

显示方式	含义	可能的原因	故障处理方法
保管指示灯闪烁	进水异常	<ul style="list-style-type: none"> <li>没开水龙头</li> <li>进水管堵塞/打折</li> </ul>	<ul style="list-style-type: none"> <li>检查清理</li> <li>检查清理</li> </ul>
节能洗、保管指示灯闪烁	加热异常	<ul style="list-style-type: none"> <li>加热管或者热敏电阻异常</li> </ul>	<ul style="list-style-type: none"> <li>请专业维修人员维修</li> </ul>
强力洗指示灯闪烁	发生溢流	<ul style="list-style-type: none"> <li>使用洗洁精</li> <li>排水管打折/堵塞</li> <li>地面不平</li> <li>外部积水流入机器</li> <li>洗碗机某部件漏水</li> </ul>	<ul style="list-style-type: none"> <li>检查清理</li> <li>检查清理</li> <li>检查清理</li> <li>请专业维修人员维修</li> <li>请专业维修人员维修</li> </ul>
超快洗、强力洗、保管指示灯闪烁	通讯提示	<ul style="list-style-type: none"> <li>通讯异常</li> </ul>	<ul style="list-style-type: none"> <li>请断开电源插头重新上电后是否恢复。无法恢复则联系维修人员。</li> </ul>

## 产品参数

外形尺寸	宽420×高435×深435（mm）
额定电压	220 V~
额定频率	50 Hz
额定功率	750 W
节能洗水耗	5.8 L
节能洗能耗	0.52 kWh
防水等级	IPX1
餐具装载容量	4套
毛重	14.5 kg
净重	12.0 kg
执行标准号	GB4706.1-2005 GB4706.25-2008

# 中国RoHS

## 中国RoHS有害物质说明

零部件名称	有害物质					
	铅 (Pb)	汞 (Hg)	镉 (Cd)	六价铬 (Cr(VI))	多溴联苯 (PBB)	多溴二苯醚 (PBDE)
外门	○	○	○	○	○	○
把手	○	○	○	○	○	○
导线	○	○	○	○	○	○
外壳	○	○	○	○	○	○
内门	○	○	○	○	○	○
密封条	○	○	○	○	○	○
玻璃	○	○	○	○	○	○
铰链	○	○	○	○	○	○
门拉簧	○	○	○	○	○	○
呼吸器	○	○	○	○	○	○
加强筋	○	○	○	○	○	○
内胆	○	○	○	○	○	○
门开关	○	○	○	○	○	○
底座	○	○	○	○	○	○
支撑脚	○	○	○	○	○	○
侧板	○	○	○	○	○	○
喷臂组件	○	○	○	○	○	○
冷凝器组件	○	○	○	○	○	○
面板组件	○	○	○	○	○	○
顶板组件	○	○	○	○	○	○
底盘+底盘盖	○	○	○	○	○	○
进水阀	○	○	○	○	○	○
水杯组件	○	○	○	○	○	○
碗篮组件	○	○	○	○	○	○
刀叉篮	○	○	○	○	○	○
过滤网组件	○	○	○	○	○	○
螺钉	○	○	○	○	○	○
卡箍	○	○	○	○	○	○
排水管+内部水管	○	○	○	○	○	○
橡胶管	○	○	○	○	○	○
薄膜开关	○	○	○	○	○	○
温度传感器	○	○	○	○	○	○
电源线	X	○	○	○	○	○
洗涤泵	○	○	○	○	○	○
加热管组件	○	○	○	○	○	○
微动开关	○	○	○	○	○	○
电脑板	X	○	X	○	○	○
风机组件	○	○	○	○	○	○
分配器	○	○	○	○	○	○

安全警示

产品简介

安装说明

使用说明

清洁保养

服务指南

# 中国RoHS

## 中国RoHS有害物质说明

零部件名称	有害物质					
	铅 (Pb)	汞 (Hg)	镉 (Cd)	六价铬 (Cr(VI))	多溴联苯 (PBB)	多溴二苯醚 (PBDE)
门锁组件	○	○	○	○	○	○

### 备注：

- 1 本表格依据SJ/T 11364的规定编制。
- 2 ○：表示该有害物质在该部件所有均质材料中的含量均在GB/T 26572规定的限量要求以下。
- 3 X：表示该有害物质至少在该部件的某一均质材料中含量超出GB/T 26572规定的限量要求。
- 4 以上清单中所包含的部件依据不同产品型号略有不同。
- 5 本产品在正常使用情况下，环保使用期限为15年，建议使用一定年限后更换新机。

## 维修服务规定

### 注意

- 如有发现本资料内容有变更，有任何疑问请及时与我们联系（美的客服电话：400-8899-315）。
- 本产品只限于家用，非家用出现任何问题均属非规范性的操作行为，应由个人承担。
- 如您发现产品需要服务时，请直接联系当地特约服务网点或我司服务热线。
- 如来信，请留下您的联系电话，以便您能尽快得到回复。
- 为确保您的利益，请妥善保管有效的保修凭证以作保修之用。

**美的洗碗机严格遵照国家“新三包”规定进行保修服务。**

**用户在正常使用产品的情况下，可为其提供相关免费维修服务：**

- 凡购买美的生产的洗碗机系列产品的用户均可享受我司提供的免费保修服务。
- **保修期限：（自开发票日起计算）**  
洗碗机整机免费包修一年，主要部件如控制器、电机免费包修三年。
- **实行免费保修条件**  
能提供保修卡。  
能提供商用发票或由税务机关签发的有效票据。  
必须在保修期内。

**凡属下述情况之一的，不在保修范围内（实行收费服务）：**

- 因用户使用不当，保管不善而损坏产品的；
- 非我司指定的服务代理人员维修造成产品损坏的；
- 没有保修卡和购机有效凭证的；
- 保修卡的产品型号、机身号码与所要维修的产品型号、机身号码不符的；
- 保修卡和购机发票涂改的；
- 由于电源电压不稳及超出正常范围（额定电压220 V），或电源线路安装不符合国家电气要求而造成产品损坏的；
- 由于不可抗拒的自然灾害造成产品损坏的；
- 超过保修期限的产品。

## 售后服务

产品自购买之日起保修期内非人为造成的故障，凭发票本公司给予免费维修服务。因使用不当、保修期外、保养不善而损坏者，我公司仍给予维修，但要收取一定的维修费。请用户不要撕去产品上的产品条码，以便维修人员核实记录。其它事项请参阅维修服务规定。

## 保修卡

### 相关信息(用户填写)

用户姓名		常用电话	
邮政编码		通讯地址	
产品型号		产品编号	
购买日期		购买店铺	
维修点		发票号码	

### 维修记录

维修日期	
故障内容	
处理详情	
维修单位名称	
维修单位电话	
维修员签名	

**维修电话：400-8899-315**

- 在购买本公司产品时，请立即填写此保修卡
- 请妥善保管保修卡，消费者不必将其寄回本公司
- 维修时请携带保修卡及有效发票正本

**佛山市顺德区美的洗涤电器制造有限公司**

型号: MT

**TEL 400-8899-315**

佛山市顺德区美的洗涤电器制造有限公司

地址: 广东省佛山市顺德区北滘工业园

邮编: 528311

网址: [www.midea.com](http://www.midea.com)

邮箱: [service@midea.com.cn](mailto:service@midea.com.cn)



1	2	3	4
图号(Rev)	标记(Mark)	数量(Qty.)	变更内容(EC Content)
	△		
	△		
	△		
	△		

技术要求：

- 1、印刷颜色为四色印刷；
- 2、规格为A5(145mm\*210mm) 24P，多的空白页放在封底前，骑马钉装。

Work Specification Table

本文件含有美的集团的保密信息，禁止任何人未经授权以任何形式使用（包括但不限于全部或部分地透露、复制、或散发）

Painting		PCM Midea white		I	II	III	IV	V	VI	VII	VIII	IX	X	备注(Remark)
				N	Y									
				Y	N									
图号 (Part code)	材料描述 (Specification)	表面处理 (Treatment)		I	II	III	IV	V	VI	VII	VIII	IX	X	备注 (Remark)
T O L E R A N C E	SCALE	F	M	C	V	ANGLE FM CV		图幅	共1张	第1张	第三角画法		产品型号 Model	MT
	0.5 < R ≤ 6	±0.05	±0.1	±0.2	-	5'	30'	单位	mm	比例	材料标记		80克双胶纸	
	6 < R ≤ 30	±0.1	±0.2	±0.5	±1	30'	1'	版本 (Version)		A	批准/日期	仇旭华 2018-7-3	图样代号	6720601686
	30 < R ≤ 120	±0.15	±0.3	±0.8	±1.5	1'	2'	广东美的 厨房电器制造有限公司		审核/日期	许绍旭 2018-7-3	零件名称	用户手册MT(MIDEA)(标准版)	
	120 < R ≤ 400	±0.2	±0.5	±1.2	±2.5	2'	5'	设计/日期		白树豪 2018-7-3	Part name	Control panel		
400 < R ≤ 1000	±0.3	±0.8	±2	±4	-	-								
mm 1000 < R	±0.5	±1.2	±3	±6	-	-								