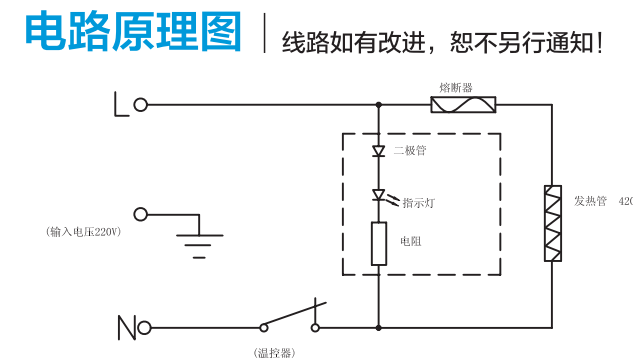


加入的咖啡粉量不能超过滤网侧壁上的最大MAX标志线。器具不能在户外使用，仅可用于家用或者以下类似用途：  
-商店、办公室和其它工作环境的员工厨房区域。  
-农场住宅。  
-旅馆、汽车旅馆和住宿类环境的客房。  
-住房或早餐类环境。



异常现象自检

如果产品在工作过程中，出现异常情况，请按下表进行对照，并采取相应措施。如果问题仍然存在，或又出现其它问题，请与美的客服中心联系。

Table with 3 columns: 故障 (Fault), 可能性原因分析 (Possible Cause Analysis), 解决对策 (Solution). Rows include issues like '开关灯不亮' (Switch light not on), '开关接不下' (Switch won't click), '开关不回弹' (Switch doesn't pop back), '开机后不下水' (No water after power on), and '煮咖啡溢粉' (Coffee overflow).

环保清单

Table titled '产品中有害物质或元素的名称及含量' (Name and content of harmful substances or elements in the product). Lists elements like Lead (Pb), Mercury (Hg), Cadmium (Cd), Hexavalent Chromium (Cr(VI)), Polybrominated Biphenyls (PBB), and Polybrominated Diphenyl Ethers (PBDE).

保修卡

Warranty card form with fields for '用户姓名' (User Name), '常用电话' (Regular Phone), '通讯地址' (Communication Address), '产品型号' (Product Model), '购买日期' (Purchase Date), '维修日期' (Repair Date), '故障内容' (Fault Description), '处理详情' (Handling Details), and '维修单位名称' (Repair Unit Name).

维修服务保证

产品如有故障，请与本公司的特约维修网点或客户服务中心联系。本产品实行整机一年保修期。保修期自购买之日起计算。凡属下列情况之一的，不能保修范围：

维修服务保证  
TEL 400-8899-315  
广东美的生活电器制造有限公司  
地址：广东省佛山市顺德区北涌镇三乐路19号  
邮编：528311  
网址：www.midea.com

滴漏式咖啡机  
使用说明书

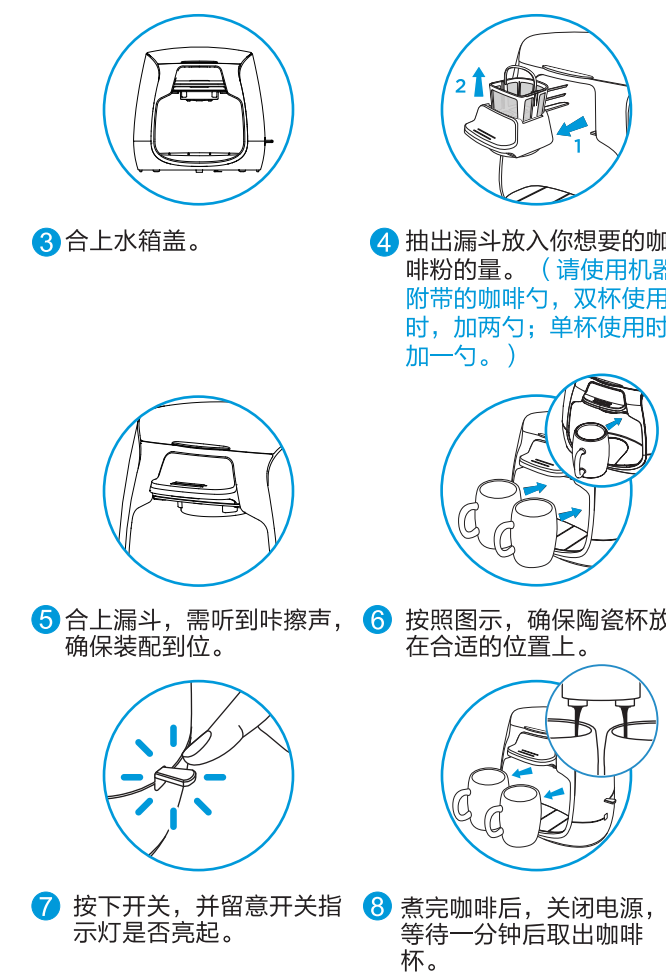


产品参数及部件名称

Product parameters and component names section. Includes a list of components (水箱盖, 水箱, 主机, 开关按钮, 底座, 陶瓷杯, 量勺, 滤网, 漏斗) and technical specifications (型号, 容量, 电源, 额定功率).

使用说明

使用说明部分，包含初次使用注意事项 (第一次使用咖啡机时应注意的事项) 和煮咖啡步骤 (煮咖啡)。



清洁保养

清洁保养部分，包含关于保护环境的建议 (关于保护环境的一些建议) 和使用注意事项 (使用注意事项)。

安全注意事项

安全注意事项部分，包含特别提示 (特别提示)。

美的蓝：C90 M20  
黑：K100

Table with columns for '标记' (Marking), '变更日期' (Change Date), '变更人' (Change Person), and '变更内容' (Change Content). Includes a section for '说明书技术要求' (Manual Technical Requirements) with fields for material code, product model, customer name, material, printing color, and shape.

Table with columns for '标记' (Marking), '外数' (Outer Number), '分区' (Division), '更改文件号' (Change File Number), '签名' (Signature), '年、月、日' (Year, Month, Day), '阶段标记' (Stage Marking), '重量' (Weight), and '比例' (Ratio). Includes a section for '80g双胶纸' (80g Double Adhesive Paper) and '说明书' (Manual).