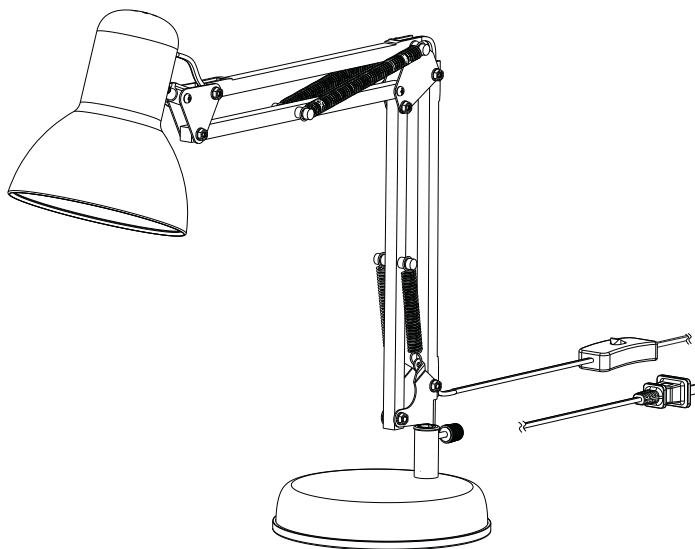


安装使用说明书

适用于：可移式灯具（MTY14-Z/E27-01）



自购买之日起，光源保用两年，
电子件保修两年，塑件不保修。

产品保修卡

保修及服务：

自购买之日起一年内，若发生任何因制造工艺或元器件造成之损坏，美的销售门店将为持证用户凭借购买凭证提供免费门市维修服务，视情况更换零件或整个产品（不含光源）。

保修条例：

以下情况将不能获得免费服务：

- 1、使用不当引起的人为损坏，例如接不适当电源、使用不适当的配件、不适当安装、不依说明书使用、错误使用或疏忽而造成损坏等。因运输及其他意外而造成之损坏。非经本公司认可之维修和改装。其他因不可抗力（如自然灾害、电压异常等）造成的损坏；
- 2、一般家庭以外使用（如工业、商业用）而造成的损坏；
- 3、正常使用引起的产品老化、磨损等，但不影响产品的正常使用。

生产批号 _____ 购买时间 _____

联系地址 _____ 联系电话 _____

经销单位（盖章生效）

日期	维修记录	签名

江西美的贵雅照明有限公司

公司地址：江西省贵溪市工业园1号 | 邮编：335400

全国服务热线：4008899315 | Email: www.midea.com

安装使用说明书

适用于：可移式灯具（MTY14-Z/E27-01）

感谢您购买美的产品，使用前请仔细阅读安装使用说明书，阅读后请妥善保管，以备日后参考之用。

概述

基本功能：光线照射集中，用于书房等工作区域的局部照明。

使用场所：书房、卧室、办公等场所。

技术规格参数：

规格	输入电压	频率	使用光源	产品尺寸
MTY14-Z/E27-01	220V~	50Hz	E27节能灯或LED球泡	390x155x410mm

执行标准：GB7000.1-2015 GB7000.204-2008

⚠ 安全注意事项

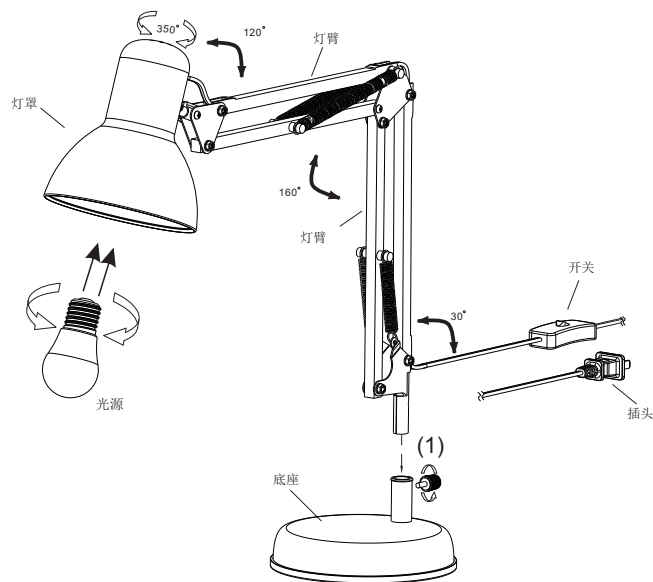
警告：为防止灯具破损、坠落、触电、起火等威胁人身安全的事故发生，请严格按照说明书进行安装和使用，不能自行改造灯具和调换部件。

- ◎ 不能使用超过额定电压范围的电源（额定电压200-240V~）；
（长时间在额定电压范围外使用，可能会使灯具损坏。）
- ◎ 切勿将灯具放置于不稳固的场所。
- ◎ 切勿将灯具放置于易燃潮湿的场所。
- ◎ 不能和调光器并联使用。
（与调光器类并用，可能引起故障。）
- ◎ 检查、维修灯具时，请委托电气专业人员操作。
（非专业人员施工容易发生危险。）
- ◎ 灯具发生异常现象时，要迅速切断电源，并与销售店联系。
（维修时应提供相对应的型号，参照灯体所贴标签。）
- ◎ Y形接线：导线损坏，为避免危险，必须只能由制造商、经销商或专家进行更换。

主要部件名称及使用方法

⚠ 警告: 安装前, 必须切断电源, 防止触电。

1. 部件名称:



2. 安装使用放法。

取出灯具、底座及光源。

使用底座: 将灯杆插入底座安装孔, 拧紧固定螺丝。

安装光源: 将E27节能灯或LED灯泡装入螺口灯座内。

接入电源: 装光源插头插入插座内。

亮灯关灯: 轻按开关按钮。

使用注意事项

- 此灯具需要使用我司提供的专用电源适配器, 不得随便更换。
- 如果此灯具的外部软缆或软线坏了, 该线要由制造厂或其它代理商或电工更换, 以免发生危险。
- 此灯具应放在倾斜度不大于6度的平整的支撑面上使用, 以确保使用时不倾倒。
- 亮灯使用时或关灯后数分钟, 请勿触摸灯具发热部件, 以免烫伤。

灯具保养

警告: 首先必须先关掉电源, 拔下电源线, 待光源充分冷却后才能进行清洁。

- 为了安全高效使用本产品, 请定期清扫、检查 (建议半年一次)。
- 清洁灯具时, 可使用柔软布料沾肥皂水拧干后擦拭, 再用干布擦净。
- 请勿使用高挥发性、高腐蚀性液体 (如汽油、天那水等) 擦拭灯具, 否则会导致灯具变色或损坏。