

美的电风扇

使用说明书



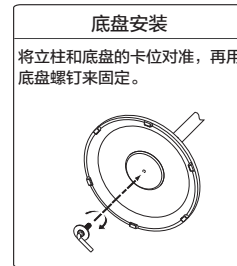
微信扫一扫，服务立马到

使用前请仔细阅读本说明书，并妥善保管

感谢您选购美的产品！
由于本公司产品不断改进，您所购买的产品可能与说明书图示有所不同，恕不另行通知。请以实物为准。

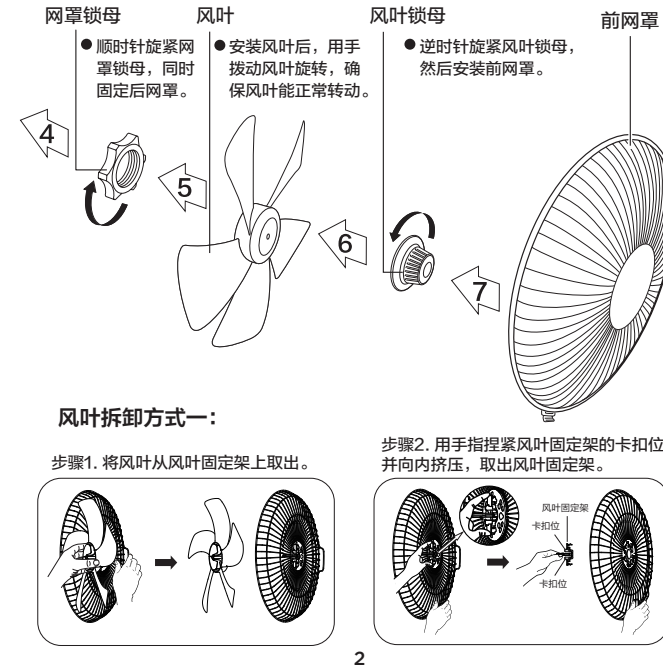
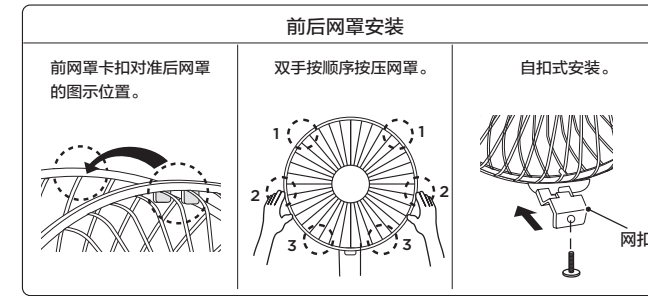
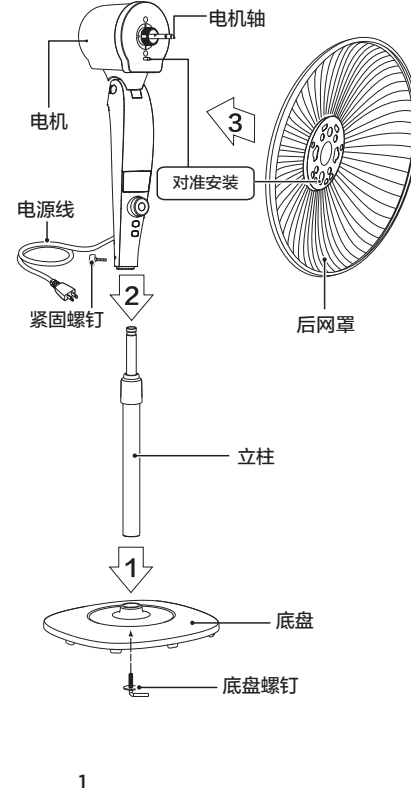
安装说明

■各部件名称
请按顺序安装



底盘安装
将立柱和底盘的卡位对准，再用底盘螺钉来固定。

温馨提示：
安装前，先将零件从部件上旋出，再进行安装。



产品中有害物质的名称及含量

部件名称	有害物质					
	铅 (Pb)	汞 (Hg)	镉 (Cd)	六价铬 (Cr(VI))	多溴联苯 (PBB)	多溴二苯醚 (PBDE)
网罩	○	○	○	○	○	○
风叶	○	○	○	○	○	○
螺母	○	○	○	○	○	○
外壳组件	○	○	○	○	○	○
电源线	X	○	○	○	X	X
立柱总成	○	○	○	○	○	○
底盘	○	○	○	○	○	○
电机组件	○	○	○	○	○	○
电器组件	○	○	X	○	○	○
电路板组件	X	○	X	○	○	○
遥控器	X	○	X	○	○	○

本表格依据 SJ/T 11364 的规定编制
○：表示该有害物质在该部件所有均质材料中的含量均在GB/T26572规定的限量要求以下。
X：表示该有害物质至少在该部件的某一均质材料中的含量超出GB/T26572规定的限量要求。

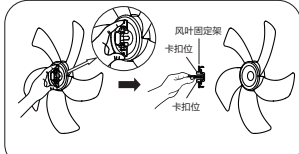
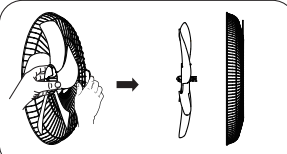
TEL 400-8899-315

广东美的环境电器制造有限公司
地址：广东省中山市东凤镇东阜路和穗工业园东区28号
邮编：528425
网址：www.midea.com
版本号：1.0
物料编码：1615600003024

风叶拆卸方式二：

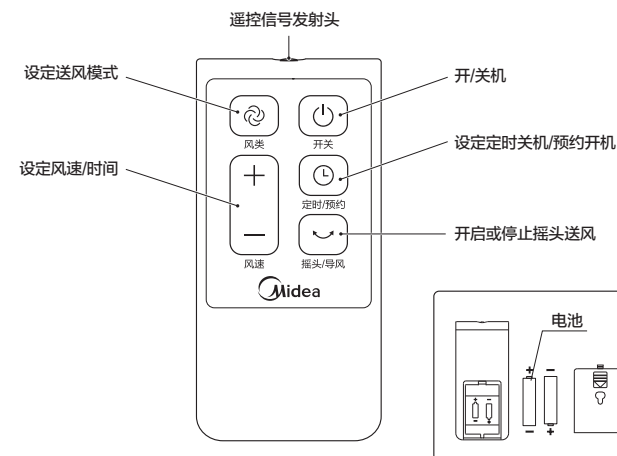
步骤1. 将后网罩从风叶固定架上取出。

步骤2. 用手指捏紧风叶固定架的卡扣位并向内挤压，取出风叶固定架。



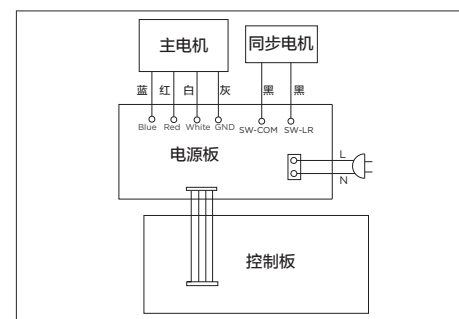
温馨提示：风叶固定架拆卸完后可直接回收利用！

遥控器按键说明



温馨提示：
遥控器在产品正面5米内，偏离角度在30度范围内正常使用。

产品电路图



技术参数

型号	电压(V~)	频率(Hz)	功率(W)	噪音(dB)	能效等级	能效值[m³/min·W]
FS40-17JRW	220	50	55	<67	1	1.25

执行标准：GB 4706.1、GB 4706.27、GB 4343.1、GB 17625.1、GB 19606、GB 12021.9、GB/T 13380

注意事项

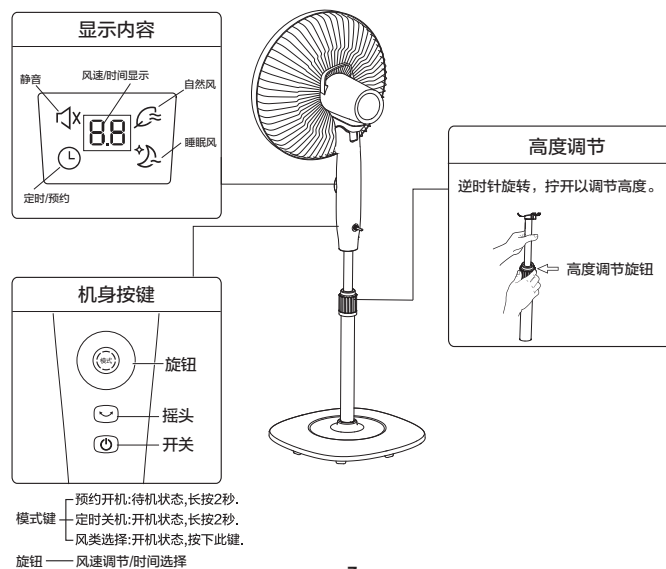
- 使用前，请先检查所用电压是否与本机标识的电压相同。
- 产品未完成安装，请勿接通电源。移动产品时，请切断电源。
- 请勿用湿手插拔电源插头，避免触电的危险。
- 产品运转时，切勿将手指、尖锐物等伸入网罩。
- 避免在酸碱油、杀虫水、窗帘等物品附近使用；避免在阳光直射、长时间高温环境使用。请勿将产品放于倾斜地面，避免翻倒。
- 婴儿、老人不宜长时间直接吹强风。
- 人离开机器时或机器在不使用状态下，要关掉电源及拔掉电源插头，以免电路出现故障发生意外。
- 使用前需要先检查电源线以及插头是否破损。如果电源线损坏，为了避免危险，必须由制造商、其维修部或类似部门的专业人员更换。

保养方法

- 对本产品清洁前，必须先断电源。
- 禁止用水直接冲洗机身。
- 不要使用任何会损坏表面的研磨工具和溶剂清洁本产品，可用洗洁精清洗，并及时用干布抹净。
- 禁止拆开产品进行改造，建议定期对本产品进行检查和清洁，以延长其使用寿命。

使用说明

■机身操作说明



3

高度调节

逆时针旋转，拧开以调节高度。



保修卡

相关信息

用户姓名 _____ 常用电话 _____

通讯地址 _____

产品型号 _____ 产品编号 _____

购买店铺 _____ 购买时间 _____

维修点 _____ 发票号码 _____

- 按国家“新三包法”规定，享受三包服务。整机保修一年，主电机（不含同步电机）保修十年。
- 属下列情况之一的，不享受三包服务，但可付费修理：
 - (一) 消费者因使用、维护、保管不当造成损坏的；
 - (二) 非承担三包修理者拆卸造成损坏的；
 - (三) 无保修卡及有效发票的；
 - (四) 保修卡与修理产品型号不符合或者涂改的；
 - (五) 因不可抗力造成损坏的。
- 保修期的起始日期以产品发票日期为准。
- 维修时请出示发票。
- 超过保修期或不属于免费维修的产品，本公司维修中心仍竭诚为您服务。

维修记录

故障内容 _____

处理详情 _____

维修单位名称 _____ 维修单位电话 _____

维修日期 _____ 维修员签名 _____

全国服务热线：4008899315

在购买本公司产品时，请立即填写此保修卡
请妥善保管保修卡，消费者不必将其寄回本公司
维修时请携带保修卡及有效发票正本

广东美的环境电器制造有限公司
www.midea.com