

# VACUUM CLEANER INSTRUCTION

---

## 美的吸尘器 使用说明书

---

VS04K1-FW



# 目录

**首次组装附件/01**

**其他附件说明/02**

配件使用02

**首次操作/03**

产品使用/03

**维护保养/04**

尘杯清洁/04

尘杯维护保养/04

**异常处理/05**

**装箱清单/05**

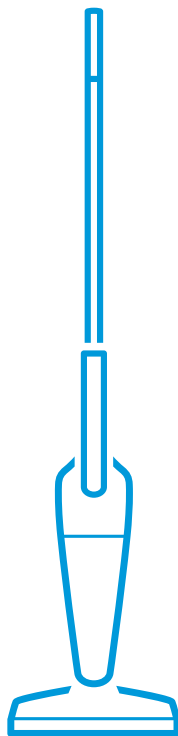
**中国RoHS/06**

**产品参数/06**

产品技术参数/06

产品电路图/06

**安全说明/07**



# 首次组装附件

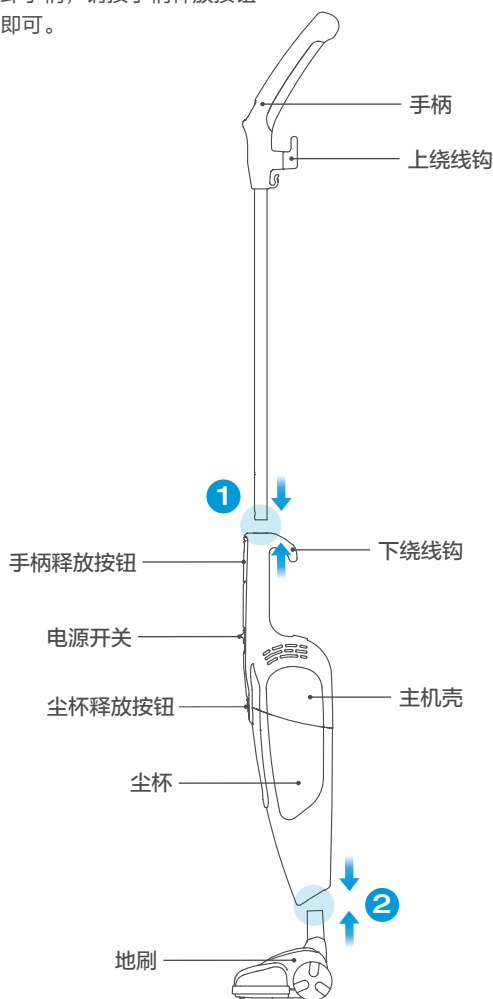
请按照下图指示，完成产品组装

## ① 手柄与主机连接

将手柄接头对准主机手柄插孔处插入。  
如果要拆卸手柄，请按手柄释放按钮  
拔出手柄即可。

## ② 主机与地刷连接

地刷接口对准主机吸入口插入。

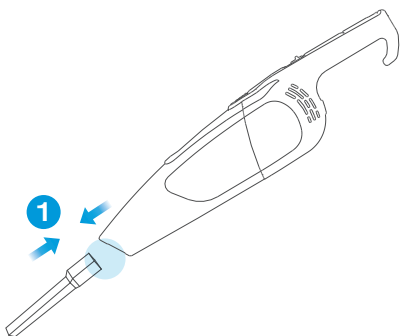


# 其他附件说明

## 配件使用

### ① 安装扁吸嘴和地刷

根据清扫需要选择扁吸嘴或者地刷插入吸入口。

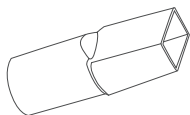


#### 提示：

扁吸适用于清洁缝隙、角落及护墙板等；地刷适用于清洁各种地板、地毯和瓷砖。

### ② 转接头使用

本产品配置转接头一件，用于连接圆形接口附件刷。



### ③ 扁吸

扁吸适合吸除窗缝、家具缝、角落、天花板等小缝隙处的灰尘或短毛布艺家具处的灰尘。

### ④ 小方刷

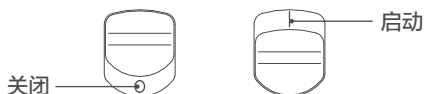
小方刷适合清除床面、布艺沙发、台面等家具表面的灰尘。

# 首次操作

## 产品使用

### 1 电源开关

电源开关有两个不同位置，滑动开关按钮，出现“1”启动吸尘器，出现“0”关闭吸尘器。



### 2 产品操作

#### 垂直使用本产品

释放电源线，插入220V插座中；将手柄杆插入手提机；  
选择正确的附件（扁吸或者地刷）并且将其和手提机吸入口连接；  
开启吸尘器进行清扫；  
使用完毕后请关闭吸尘器，并将电源线缠绕在绕线钩处以便保存。

#### 手持使用本产品

按压手柄释放按钮将手柄杆从手提机上取下；根据清扫需要选择扁吸或附件刷插入吸口；  
开启吸尘器进行清扫；  
使用完毕后请关闭吸尘器，并收纳好所有附件。

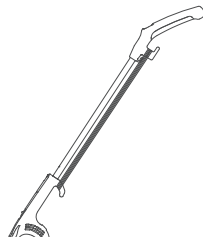


注意

手持使用本产品时您也可以**不安装**附件刷直接用吸口吸灰。**吸入口**必须始终**保持畅通**，并且没有异物堵塞，否则将引起马达过热造成事故的发生。

### 3 缠绕和释放电源线

本吸尘器带有上、下绕线钩，可用来缠绕电源线，方便收纳。要释放电源线时，只要顺时针或逆时针旋转上绕线钩即可快速释放电源线。

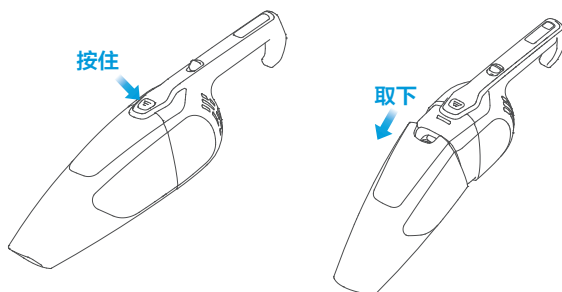


# 维护保养

## 尘杯清洁

### 1 卸下尘杯

按住尘杯开启按钮，从机身上取下尘杯。



## 尘杯维护保养

### 1 取出尘杯过滤器后清洁

1. 清空尘杯中的灰尘，可用软毛刷轻轻刷掉过滤器上的细灰。
2. 若过滤器堵塞严重时可于冷水中冲洗过滤器，晾晒24小时后安装到尘杯里面。



#### 提示：

请勿使用洗衣机清洗尘杯过滤器！请勿使用吹风机干燥过滤器，需自然晾干。小心替换尘杯内的过滤器，没有安装过滤器时禁止使用吸尘器！请小心更换尘杯。



注意

为了达到最好效果，请每次使用完毕后**清空**尘杯，清理尘杯过滤器。尘杯是**可以用水清洗**的，为保证产品达到最佳效果，请每隔**3个月**更换一次过滤器(可视实际使用情况而定)。各过滤部件清洗后必须**干燥**后才可装回使用，建议阳光下**晒24小时**确保**彻底干燥**后再使用；必须确保各部件**安装到位**，否则会引起产品故障；**不可将水渗入**吸尘器电器元件内，否则可能会引起产品故障。

## 异常处理

本品在使用时如发现异常，请先查阅下表。

### 吸尘器完全不工作

可能原因	处理方法
电源插头未在插座上插牢	重新插入插头
电源插座没有电	检查断路器
吸尘器开关没有打开	按下机器的电源开关
电机热保护器动作	拔掉插头，等待热保护器恢复

### 吸力减弱

可能原因	处理方法
主地刷或附件吸头堵塞	清理堵塞物
尘桶中的灰尘过满	及时清理垃圾
过滤棉灰尘过多	清洗过滤棉

### 灰尘从机器中泄露出来

可能原因	处理方法
过滤器破裂	更换过滤器
过滤器未安装到位	重新安装过滤器

其它无法处理的故障，请联系当地售后服务网点或拨打全国服务热线：400 8899 315

## 装箱清单

序号	部件	数量
1	主机	1
2	手柄	1
3	地刷	1
4	转接头	1
5	扁吸	1
6	小方刷	1
7	说明书	1

以上产品附件配置请以最终实物为准，如有更改，与本说明书有不符之处，恕不另行通知。

# 中国RoHS

零部件名称	中国RoHS管控物质或元素						零部件名称	中国RoHS管控物质或元素					
	铅 (Pb)	汞 (Hg)	镉 (Cd)	六价铬 (Cr(VI))	多溴联苯 (PBBs)	多溴二苯醚 (PBDEs)		铅 (Pb)	汞 (Hg)	镉 (Cd)	六价铬 (Cr(VI))	多溴联苯 (PBBs)	多溴二苯醚 (PBDEs)
电子电路	x	○	○	○	○	○	附件组件	○	○	○	○	○	○
开关	○	○	○	○	○	○	过滤组件	○	○	○	○	○	○
电源线	x	○	○	○	○	○	尘杯组件	○	○	○	○	○	○
电机组件	○	○	○	○	○	○	机身组件	○	○	○	○	○	○
橡胶组件	○	○	○	○	○	○	手柄组件	○	○	○	○	○	○

## 备注:

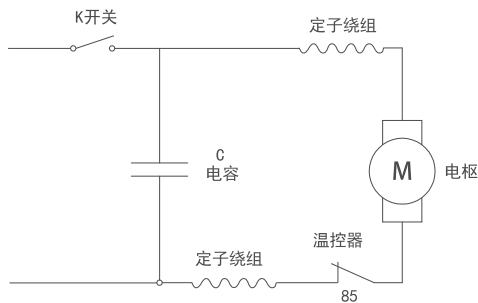
- 1.本表格依据SJ/T 11364的规定编制。
- 2.○: 表示该有害物质在该部件所有均质材料中的含量均在GB/T 26572规定的限量要求以下。
- 3.x: 表示该有害物质至少在该部件的某一均质材料中的含量超出GB/T 26572规定的限量要求。
- 4.本表中的有x的所有部件均符合欧盟的RoHS指令,即“欧洲议会和理事会关于在电子电气设备中限制使用某些有害物质的第2011/65/EU号指令”及其修正案。

## 产品参数

### 产品技术参数

型号	电压	频率	额定功率
VS04K1-FW	220V	50Hz	400W

### 产品电路图





# 安全说明



1. 请勿将吸尘器接近热源，辐射或者燃烧的烟头，严禁吸入下列物体，
  - A. 水及溶剂等一切液体。
  - B. 石灰、水泥灰等建筑粉尘及垃圾。
  - C. 发热物体，如未熄灭碳头、烟头。
  - D. 锐利碎片，如玻璃等。
  - E. 易燃易爆物品，如汽油或酒精制品。

---

2. 切勿让小孩玩弄、操作吸尘器，以免发生意外；

---

3. 您的吸尘器是一台电动器具：它必须按照正常使用条件进行使用，切莫让吸尘器在无人看管情况下独自运转；

---

4. 清洁、维修或暂时不用吸尘器时，必须切断电源；

---

5. 切断电源：不可拉电源线，应用手拿住插头塑料部位拔下插头；

---

6. 避免强拉或折叠软管，否则易软管变形或破损；

---

7. 检查确认供电电压必须与吸尘器使用电压一致；

---

8. 吸尘器的电源线，不要让它穿越锋利的物品，以免损坏电源线；

---

9. 切忌将吸尘器浸入水中，避免接近发热器具或暴晒，以免发生火灾；

---

10. 切勿拖拉电源线来移动本吸尘器；

---

11. 下列情形时，请不要使用吸尘器，并及时送至本公司指定的维修部检修
  - 发生跌落并出现明显损坏或运转不正常；
  - 电源线破损；

---

12. 避免在吸入口堵住的状态下长时间运行，以免电机损坏及吸尘器发热变形。



# 保修须知

**整机保修期为两年**（自开具发票之日起计算）（保修范围仅限家庭使用）

1. 请妥善保管购机发票及保修凭证一同作为保修之用，发票一经涂改，保修即行失效
2. 在保修期内，凡属产品本身质量引起的故障，请顾客凭已填好的《产品保修证书》及购机发票在全国各地“特约维修网点”免费修理
3. 已过保修期限的顾客，如需邮购产品零配件，可联系本公司客户服务中心邮购，也可在当地网店购买
4. 特约维修网点有义务向顾客提供优质的服务，顾客如对其服务质量存异议，可直接向我客户服务中心投诉
5. 下述情况下，我公司不负责生产品‘三包’维修服务，但仍为您提供收费服务
  - 无三包凭证及有效发票
  - 未按说明书的要求操作机器所引起的故障
  - 因用户使用、保管、维护不当而造成的损坏
  - 非我公司特约服务人员安装或维修造成的损坏
  - 因不可抗力造成的损坏
  - 购机证明经涂改的产品

# 保 修 卡

## 保 修 卡

## 修理时需出具发票

用户姓名	电 话	邮 编
通讯地址		
产品型号	编 号	
购买商店	发票号码	
维 修 点	购买时间	

## 维 修 记 录

日 期	故障内容	处理内容	维修单位名称	电 话	维修员签名



注意

1. 此保修卡在购买本公司产品时立即填写。
2. 此保修卡请妥善保管，购买者不必将卡寄回本公司。
3. 维修时请携带此证及有效发票正本。

## 江苏美的清洁电器股份有限公司



通讯地址: 苏州市相城经济开发区漕湖大道39号  
邮政编码: 215000



400-8899-315 **24h** 服务热线 免长途



www.midea.com

版本号: VS04K1-FW-10-06-R1.3

物料编码: 16175000001357