

安全注意事项

特别提示

为保证使用安全，避免对您和其他人造成伤害和财产损失，请您务必遵守以下安全注意事项。
不遵守安全警告而错误使用可能导致事故发生。

本产品未考虑以下情况：
— 无人照看的幼儿和残疾人对器具的使用
— 幼儿玩耍器具的情况

表示【禁止】的内容

- 本产品只限于家庭使用，禁止作为商业用途。
- 本产品工作时严禁空载运行或超负载使用。
- 本产品工作时，禁止移动产品或触钮正在运动中的部件，避免意外伤害。
- 禁止将电源线挂于锋利的物体上，且不能连接到可移动的物体。
- 禁止在倾斜的台面或不稳定的台面使用本产品。
- 禁止加入热的食物进行搅拌（不超过60℃）。
- 请勿使用劣质排插转接，以免引起火灾和人身伤害。
- 禁止将产品放置在太靠近炉具的地方，以免产品受损或引起火灾和人身伤害。

表示【强制】的内容

- 如插头或其他零件损坏时，必须停止使用本产品，并到指定维修点，请专业人士更换或维修，以免引起伤害。
- 在拆装或测试产品的任何部件时，请确保产品处于断电状态。
- 若电源线损坏，为了避免危险，必须由制造商、其维修部或类似部门的专业人员更换。
- 请勿让儿童单独操作使用，确保不会将产品当成玩具，要放在婴儿接触不到的地方。老年人或残障人士以及无使用经验的人应该在监护和指导下使用本产品。

可能造成人员伤亡的事项

- 请勿使用本产品以外的附件和配件，以免引起火灾和人身伤害。
- 请勿在无人看管的情况下运行本产品。
- 当取出切割刀片、排空废料盒（具体配件以包装箱内实物为准）和清洗期间应该小心，务必注意锋利的刀片，以免划伤。

可能造成轻伤或者财产损失的事项

- 使用前请确认电压是否和本产品规格一致(220V~50Hz)，以免引起产品安全隐患和损坏。
- 本产品工作时间必须确保持续运行不超过1分钟，在操作中，如发现主机过热现象，应停机约30分钟，待其冷却后方可继续操作。
- 本产品内设过热保护装置，当非正常使用或电机严重超载运行时，产品会自动停机保护，如保护30分钟后，仍不能启动，产品需送本公司维修网点维修，请勿自行拆机。
- 使用产品后，请清洗干净与食物接触的部位，避免长时不用残留物腐蚀散发出异味。
- 若产品在使用过程中出现卡死现象，请立即关掉电源，拔下电源的插头，取下容器，将卡死刀片的材料取出，待电机冷却后方可继续使用。
- 产品使用后，请及时拔掉电源及清洗产品。
- 产品使用前，请确保桌面清洁，及时清理油污。
- 本产品与其它厨房电器的最佳距离请保持30厘米以上。

6

产品技术参数

产品型号	额定电压	额定频率	额定功率	工作时间
MJ-WBL2501A	220V~	50Hz	250W	每次≤1分钟

环保清单

产品中有毒有害物质或元素的名称及含量

部件名称	有毒有害物质或元素					
	铅(Pb)	汞(Hg)	镉(Cd)	六价铬(Cr(VI))	多溴联苯(PBB)	多溴二苯醚(PBDE)
杯盖组件	○	○	○	○	○	○
食物处理杯	○	○	○	○	○	○
刀片组件	○	○	○	○	○	○
杯座组件	○	○	○	○	○	○
滤网组件	○	○	○	○	○	○
外壳总成	○	○	○	○	○	○
电机组件	X	○	○	X	X	X
底座组件	○	○	○	○	○	○
电源线组件	X	○	○	○	X	X
PCB组件	X	○	X	○	X	X

本表格依据SJ/T 11364的规定编制
○表示该有害物质在该部件所有均质材料中的含量均在GB/T 26572规定的限量要求以下。
X表示该有害物质至少在该部件的某一均质材料中的含量超出GB/T 26572规定的限量要求。

执行标准：GB4706.1-2005 GB4706.30-2008 GB9684-2011

产品合格证		
检验结论: 合格		
检验员号: 检验员A1		
检验日期: 见生产批号		
广东美的生活电器制造有限公司		

本产品所含食品接触材料工具、容器
生产许可证编号: 粤W616-204-90025

声明
本资料上所有内容均经过认真核对，如有任何印刷错漏或内容上的误解，可向本公司咨询。
另：产品若有技术改进，会跟进新版说明书中，恕不另行通知，产品外观、颜色如有改动，请以实物为准。

7

保修卡

美的 Midea

相关信息

用户姓名	常用电话
通讯地址	
产品型号	产品编号
购买店铺	购买时间
维修点	发票号码

维修记录

维修日期		
故障内容		
处理详情		
维修单位名称	维修单位电话	维修员签名

维修电话：400-8899-315

在购买本公司产品时，请立即填写此保修卡
请妥善保管保修卡，消费者不必将其寄回本公司
维修时请携带保修卡及有效发票正本

广东美的生活电器制造有限公司
MIDEA.COM



微信扫一扫，服务立马到

维修服务保证

产品如有故障，请与本公司的特约维修网点或客户服务中心联系。
本产品实行整机一年保修期。
保修期的起始日期以产品发票日期为准。

凡属下列情况之一的，不属于保修范围：

1. 用户搬运、使用、保管、维护不当而损坏，或人为损坏。
2. 经非本公司指定维修部维修，或用户自行拆卸、维修。
3. 产品附件（如饭勺、汤勺、接浆杯等）、印刷品（如说明书等）和赠品等。
4. 使用非我司产品标配的赠品和配件，造成损坏。
5. 发展所配型号与维修产品型号不符造成损坏。
6. 非家庭使用（如经常、商用、公司集体）的产品。
7. 超出保修期。
8. 无效发票。
9. 因不可抗力造成损坏。

不属于保修范围的产品，将提供收费维修服务，本公司客户服务中心仍热情为您服务。

美的 Midea

便携式搅拌机

使用说明书



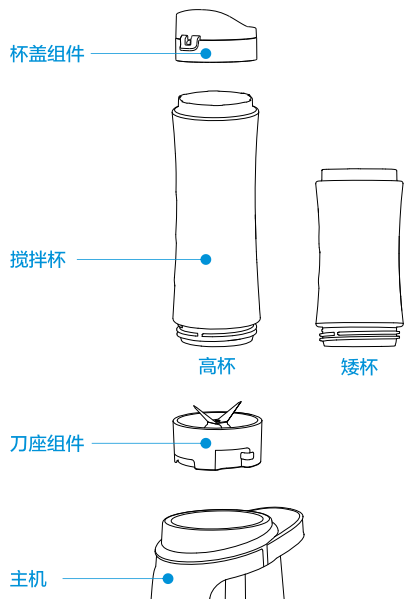
微信扫一扫，服务立马到

使用前请仔细阅读本说明书，并妥善保管

TEL 400-8899-315

广东美的生活电器制造有限公司
地址：广东省佛山市顺德区北滘镇三乐路19号
邮编：528311
网址：www.midea.com

产品部件名称



使用注意
因产品外观各有差异，上图仅供参考，具体请以包装箱内实物为准。

使用说明

使用前注意事项

- 1、先清洗与食材直接接触的部件，并确定电源已经断开。
- 2、食材与液体温度不能超过60℃；容量不能超过最大刻度。
- 3、每次使用完后，请参考“清洁保养”及时进行清洗和保养。
- 4、搅拌时请先确保密封圈安装到位，并提紧搅拌杯。
- 5、禁止研磨干货以及搅打坚硬的中药材（如石燕、石莲子、石磁等）。

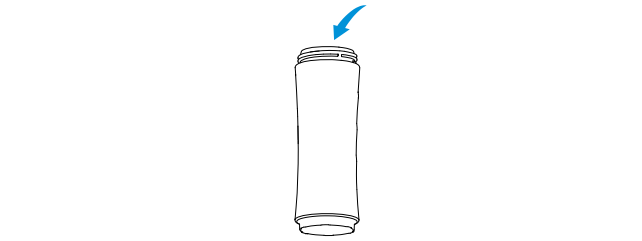
1

使用方法

1.将食材放入搅拌杯。

注意：

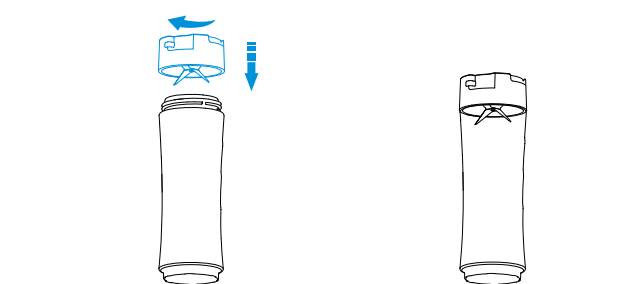
- ① 加入搅拌杯中的食材不要超过2×6cm。
- ② 每次搅打食材时，请务必加入适量的液体，以防密封搅拌杯内温度过高，产品发生过热。
- ③ 加工的食材容量不要超过最大刻度值（高杯500ml或矮杯300ml）。



2.将刀座组件放入搅拌杯并拧紧，构成搅拌杯组件。

注意：

拧紧刀座组件前，请确保密封圈安装到位。

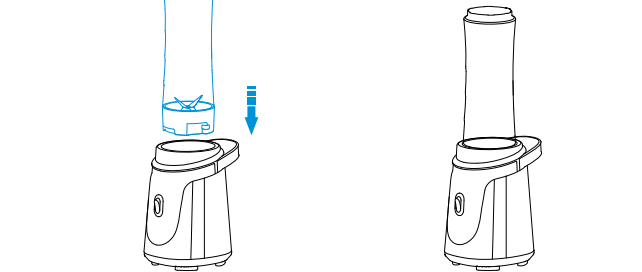


3.将主机放置于稳定的平台上，插上插头，连接电源。

4.将搅拌杯组件放置于主机上，用力按下并顺时针插入主机。

注意：

当听到咔哒一声时，才安装到位。

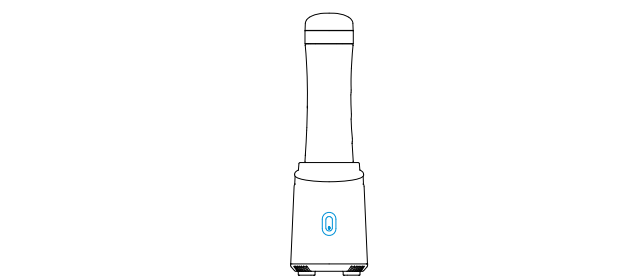


2

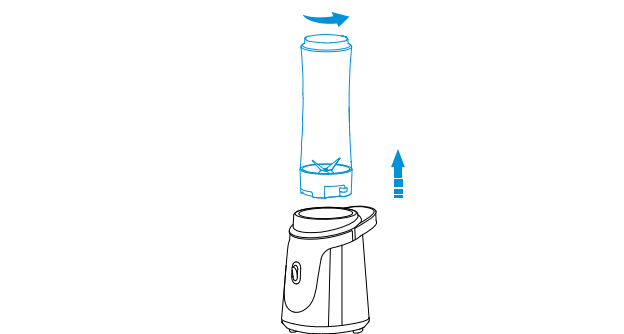
5.按下开关，机器开始工作，关闭开关，机器停止工作。

注意：

每次工作时间不要超过1分钟。



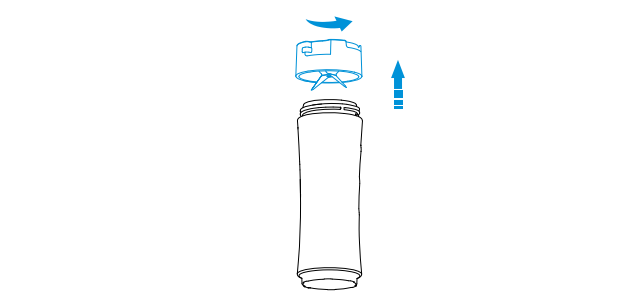
6.食材加工好后，关闭开关，拔下电源线，将搅拌杯组件逆时针拔出主机。



7.将刀座组件逆时针拔出搅拌杯。倒出食材即可饮用；或者，换上杯盖，可随身携带饮用。

注意：

榨果汁、香蕉汁等较易氧化的果汁，建议立即饮用，以防氧化，影响果汁口感。



3

清洁保养

清洁

产品使用后，必须立即清洗可拆卸的配件，清洗可参考下列操作：

1. 先拔下电源线插头，将搅拌杯组件从主机上拆下。

注意：

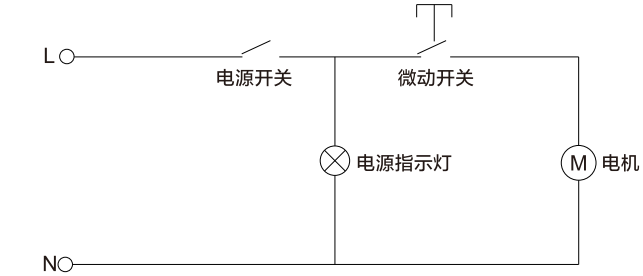
- ① 机器严禁放入任何液体中，不可冲洗，可用潮湿的布料进行清洗。
- ② 不能使用研磨剂等清洁材料进行清洗，部件不能放入洗碗机中进行清洗，不能放入消毒柜消毒。
- ③ 刀片装置边缘很锋利，清洁时请注意安全。

2. 将拆下的部件放在水龙头下冲洗，也可放入加有洗涤剂的温水中进行清洗。
3. 搅拌杯在打完果汁倒出后，即刻加入清水，多次短暂间歇性的开启机器工作，可以更好的清洗搅拌杯。
4. 如部件被果蔬汁染色，在冲洗前加几滴食用油进行擦拭，可更好地清除染色。
5. 用清水冲洗部件后，再彻底晾干。

保养

1. 本产品宜经常使用，以保持电机干燥。
2. 如长期不用，请将本产品保存在干燥通风处，以防止电机受潮，影响使用。

电路原理图



（注意：线路如有变更，恕不另行通知）

4

异常分析及处理

异常处理

1. 产品如出现异常情况如：异常噪音、气味、烟雾等，应立即切断电源，停止使用。
2. 如出现产品不能工作：请检查电源是否连接好，开关是否调至开的位置，配件是否装到位。
3. 搅拌刀座组件与搅拌杯处如有漏水，请检查密封圈是否安装好(如扭曲、褶皱)。
4. 如经上述检查，产品还是不能工作，请到指定的维修中心维修和咨询。

故障分析及排除

故障	可能性原因分析	解决对策
产品不工作	搅拌杯组件未安装到位	将搅拌杯组件插入到主机中，听到咔哒一声才安装到位
刀片被阻塞	产品中的食材过多 食材粘性刀片	减少所加工食材的用量 切断电源，清理干净刀片上的食材
产品发出异常的气味、烫手、冒烟等	产品中的食材过多 机器持续工作太久	减少所加工食材的用量 减少机器工作时间
	产品加工了过热的食材	切断电源，冷却食材，食材温度不能超过60℃
搅拌杯漏水	密封圈未正确安装到刀座组件上	拧开刀座组件，调整刀座密封圈，然后再拧紧搅拌杯
	刀座组件与搅拌杯未旋紧	将刀座组件旋紧到搅拌杯上
	杯盖与搅拌杯未旋紧	将杯盖旋紧到搅拌杯上

如果问题继续存在，或又出现其它问题，请与美的客户服务中心联系，以取得帮助。

5

尺寸：105*210mm
颜色：三色双面印刷
美的蓝：C90 M20
QS 蓝：C100 M40 K15
黑色：K100
材质：80克双胶纸，折页，黑色外框为裁切框

说明书		生活电器
制作	苏熙璇	便携式搅拌机
编码		
版本	A0：20160413	
信息		