

## 美的冰箱说明书

文件编号: 16131000000606

文件名称: 说明书

技 术 要 求	1. 幅面为: 145X210mm; 2. 纸质: 80g双胶纸; 3. 颜色: 黑色80%。					
	设计	审核	标准化	审定	会签	批准
签 名	郑婵婵	胡亚洲	刘凤云	姚南飞	张芙蓉	魏 建
日 期	2015.02.10	2015.02.10	2015.02.10	2015.02.10	2015.02.10	2015.02.10

	更改记录	日 期	签 名
1	增加清洁塞描述内容	2015.04.17	郑婵婵
2	耗电量更改	2015.05.27	郑婵婵
3	示意图更改	2015.08.03	郑婵婵
4	修改说明书尺寸为145*210, 字体参照集团2016新版说明书VI, 库存自然消耗。	2016.03.24	夏叶丽
5			
6			
7			

# 美的冰箱

## 使用说明书

BCD-221TGM	BCD-216TGMA
BCD-216TM(E)	BCD-206TMK
BCD-205TGSM(Q)	BCD-203TGMA(Q)
BCD-216TMA	BCD-206TM(C)
BCD-215TQMB	BCD-223TGSM
BCD-206TGM(E)	BCD-206TM(E)
BCD-212TGMA	BCD-218TGSMA



微信扫一扫，服务立马到

使用前请仔细阅读本说明书，并妥善保管

TEL 400-8899-315

合肥美的电冰箱有限公司

地址：安徽省合肥市长江西路669号

邮编：230000

网址：www.midea.com

编号：1613100000606 版次：2016 第01版 厂家代码：A0007200



# 目录

- 安全警告事项
  - 安全警示符号代表意义 ······ 2
  - 用电类相关事项 ······ 3
  - 使用时相关事项 ······ 3
  - 放置物品相关事项 ······ 4
  - 废弃时相关事项 ······ 4
- 冰箱构件名称
  - 各部分构件名称 ······ 5
- 技术参数
  - 技术参数说明 ······ 6
- 冰箱的正确使用
  - 冰盒（可选配） ······ 8
  - 温控器 ······ 8
  - 照明灯及更换 ······ 8
  - 放置 ······ 8
  - 启动 ······ 8
- 冰箱的维护及保养
  - 清洁 ······ 9
  - 除霜 ······ 9
  - 停止使用时 ······ 9
- 答疑解惑
- 装箱单
- 保修卡/合格证

# 保修卡

型号: \_\_\_\_\_ 机器编号: \_\_\_\_\_

用户姓名		地址			
购机商店		发票号		购买日期	
检修日期	检验记录		更换零部件	维修人员	客户确认

## 致尊敬的用户：

- 1.本保修卡由顾客妥善保存，连同购货发票一起作为产品保修凭证。
- 2.本产品自购买之日起，在“三包”期内未经擅自拆修而确因产品制造质量所引起的故障，经客户服务部或特约维修部鉴定，可凭保修卡及购货发票，参照国经贸（部分商品修理更换退货责任规定）（“新三包”规定）为用户办理保修。
- 3.用户因运输、使用、维护、保管不当或非承担“三包”修理者拆动造成损坏的；无保修卡及有效发票的；保修卡型号与修理产品型号不符或涂改的；因不可抗力造成损坏的，则不在保修范围内。
- 4.美的冰箱的“三包”规定：  
自购买之日起，整机免费包修一年，主要零部件免费包修三年。  
主要零部件包括：压缩机、主控板、显控板、温控器、蒸发器、冷凝器、电磁阀、过滤器、毛细管、风扇电机。



## 安全警告

### ▶ 安全警示符号代表意义



禁止符号

该符号表示禁止的事项，其行为必须禁止。不遵守指示可能会导致产品损坏或者危及使用者人身安全。



警告符号

该符号表示必须遵守的事项，其行为必须严格按照要求操作执行。不遵守指示可能会导致产品损坏或者危及使用者人身安全。



注意符号

该符号表示需注意的事项，其行为需要特别注意。如果不加以防范，可能导致轻度或者中度的伤害，或造成产品损伤。

#### 产品执行标准

GB/T 8059.2	家用制冷器具 冷藏冷冻箱
GB 4706.1	家用和类似用途电器的安全 通用要求
GB 4706.13	家用和类似用途电器的安全 制冷器具冰淇淋机和制冷机的特殊要求
GB 12021.2	家用电冰箱电量限定值及能源效率等级
GB 4343.1	电磁兼容 家用电器、电动工具和类似器具的要求第一部分：发射
GB 17625.1	电磁兼容 限值 谐波 电流发射限值（设备每相输入电流≤ 16A）
GB 19606	家用和类似用途电器噪声限值

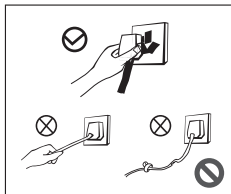
本说明书包含许多重要的安全信息，请务必遵守所有的安全信息。

## 装箱单

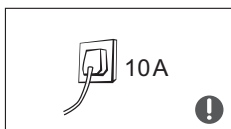
附件名称	使用说明书	玻璃搁板	果菜盒	冷冻室抽屉	保鲜冷冻室抽屉	蛋架托盘	门上托盘	门下托盘	小托盘	酒架
BCD-221TGM	1	5	1	3	2	1	1	1	0	0
BCD-216TGMA	1	3	1	3	2	1	1	1	0	0
BCD-216TM(E)	1	3	1	3	2	1	1	1	0	0
BCD-206TMK	1	3	1	3	2	1	0	1	1	0
BCD-205TGSM(Q)	1	3	1	3	2	1	0	1	1	0
BCD-203TGMA(Q)	1	3	1	3	2	1	0	1	1	0
BCD-216TMA	1	3	1	3	2	1	1	1	0	0
BCD-215TQMB	1	3	1	3	2	1	1	1	0	0
BCD-206TM(C)	1	3	1	3	2	1	1	1	0	0
BCD-223TGSM	1	3	1	3	2	1	1	1	0	0
BCD-206TM(E)	1	3	1	3	2	1	1	1	0	0
BCD-206TGM(E)	1	3	1	3	2	1	0	1	1	0
BCD-212TGMA	1	3	1	3	2	1	0	1	1	0
BCD-218TGMA	1	3	1	3	2	1	1	1	0	0
BCD-218TGMA	1	3	1	3	2	1	1	1	0	0

## 安全警告事项

### ▶ 用电类相关事项



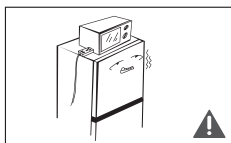
- 拔冰箱的电源插头时切勿拉扯电源线。一定要紧紧握住插头，从插座中直接拔出。
- 为保障安全使用，任何时候请不要损坏电源线，当电源线出现破损或插头出现磨损时，切勿使用。
- 电源线磨损或损坏，必须到厂家指定的维修点更换。



- 请使用10A以上的标准三孔专用电源插座，该插座不应与其他电器共用。
- 电源线插头应保持与插座牢固接触，否则可能导致火灾。请务必保证插座的接地极应有可靠的接地线。

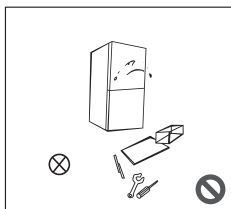


- 该冰箱使用220V/50Hz的交流电源，若电压波动超过187~242V的范围，会造成冰箱故障甚至损坏，此时必须加装750w以上的自动稳压器配合使用。
- 当煤气等易燃气体泄漏时，应先关闭气体泄漏的阀门，再打开门窗，此时不要拔出冰箱等电器件的插头，以免电火花引发火灾。

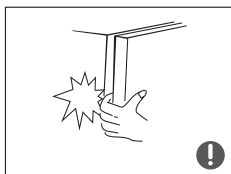


- 为保证安全，建议不要在冰箱顶部放置电源插座、稳压器、电饭煲、微波炉等电器；除了制造商推荐使用的类型外，不得在器具的食品储藏室使用电器。

### ▶ 使用时相关事项



- 严禁私自拆卸、改造冰箱、禁止损坏制冷管路，维修冰箱必须由专业人员进行。
- 如果电源软线损坏，为了避免危险，必须由制造商、其维护部及相关的专业人员更换。



- 器具周围或在嵌入式结构里无阻碍物，保持通风良好。
- 门与门之间以及门与冰箱箱体之间的间隙很小，注意不要把手伸到这些区域内，以防挤伤手指。开关冰箱门时，用力不要过大，以免物品掉落。
- 冰箱开始运行之后，不要用湿手去拿冷冻室内的食品或容器，特别是金属容器，以免冻伤手。

## 答疑解惑

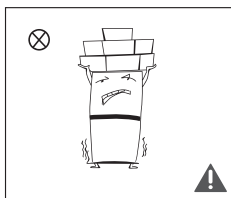
▶ 对以下一些简单的问题，您可以尝试自己动手解决。若没有改观，请致电售后服务部门。

冰箱不工作	电源是否接通，插头是否插牢 电压是否过低 是否停电或者部分电路跳闸
冰箱有异味	有气味的食品应该严密包住 检查是否有食品腐烂 冰箱内部需要清洁
冷藏室食品冻结起来	温控器档位是否在“强”档 是否将含水量较多的食品放在玻璃隔板里侧
压缩机长时间工作	夏季环境温度高，冰箱工作时间长属于正常现象 一次性放入食品不宜过多 食品冷却后再放入冰箱 开启冰箱门次数过于频繁
冰箱灯不亮	冰箱霜层太厚（此时需除霜） 冰箱是否通电，照明灯是否损坏
冰箱门无法正确关上	食物包装卡住门使门无法关上 放入的食品太多 冰箱歪斜
噪声大	地面是否平坦，冰箱放置是否平稳 冰箱附件是否放在正常位置

## 安全警告事项

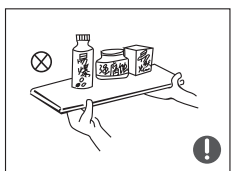


- 请勿让儿童进入或攀爬冰箱，以免将小孩封入冰箱或冰箱倒下，伤及儿童。
- 不要用水喷淋，冲洗冰箱，也不要将冰箱放置在潮湿、易溅上水的地方，以免影响冰箱的电气绝缘性能。



- 请不要将重物放置在冰箱顶部，关门时易造成物品掉下，造成意外损伤。
- 停电或清洁时，应拔下电源插头，至少保持间隔五分钟，才能再次接通电源，以防因连续启动而损坏压缩机。

### ▶ 放置物品相关事项



- 请不要将易燃、易爆、易挥发和强腐蚀性物品放入冰箱，以免导致产品损坏或火灾等事故。
- 请不要在冰箱附近放置或使用可燃性物品，以免发生火灾。



- 本产品为家用电冰箱，按国家标准规定，家用电冰箱只适用于储藏食品，不能用于其他用途，如储藏血液、药品和生物制品等。



- 请不要将瓶装或密闭容器内的流体物品如瓶装啤酒、饮料等放入冷冻室，以免冻结爆裂导致其他损失。

### ▶ 废弃时相关事项

⊗ 该冰箱使用的R600a制冷剂和环戊烷发泡材料均为可燃性材料，废旧冰箱应与火源隔绝，不能燃烧处理。请交给具有资质的专业回收公司处理。以避免对环境造成危害或引发其它危险。

⊗ 冰箱废弃不用时，请将冰箱门卸掉，并拆下门封条及搁物架，将门与搁物架放到合适的位置，以免小孩子进入玩耍，发生意外。

## 冰箱的维护及保养

### ▶ 清洁

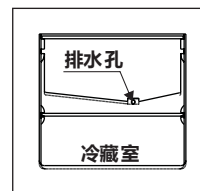
- 冰箱背后及地面的灰尘请按时清理，以提高散热效果，同时利于节能。冰箱内部应经常清洁以免产生异味。清洁时请使用软毛巾或者海绵，蘸清水或者无腐蚀性中性的洗涤剂清洗，最后用清水擦净，干抹布擦干。门体打开自然干燥后再接通电源。



- 清洁时请勿使用硬质毛刷、钢丝球、钢丝刷、研磨剂（如牙膏）、有机溶剂（如酒精、丙酮、香蕉水等）、开水、酸碱性物品清洁冰箱。这有可能会损伤冰箱表面及内胆。
- 清洁时不要用水冲洗，以免影响电气绝缘性能。清洁照明灯和温控旋钮等电气件时请使用干抹布。

⚠ 冰箱进行除霜和清洁时，请先拔下电源插头。

### ▶ 除霜



- 冷藏室无需人工除霜  
后壁的结霜会自动融化，经过排水孔流出至冰箱背面的接水盘中会自动蒸发。
- 冷冻室需人工除霜  
冰箱工作一段时间后，蒸发器板上会形成一层霜，如果霜层过厚，会增大冰箱耗电量，影响制冷效果；如果蒸发器已经形成厚厚的冰层，此时需除霜并清洁。若要加速除霜，可在冷冻室内放入一碗热水，化霜水用干软布擦干。



如果清洁塞在说明书中，请放入冷藏室排水孔中。

⚠ 切勿用金属器具或电加热器除霜，以免损坏产品。除霜时请将取出的食物放在阴凉处，再取出抽屉等附件。

### ▶ 停止使用时

停电时：停电时即使在夏季，食品仍然可以保存几个小时；期间应尽量减少开门次数，不宜再放入新鲜食品。

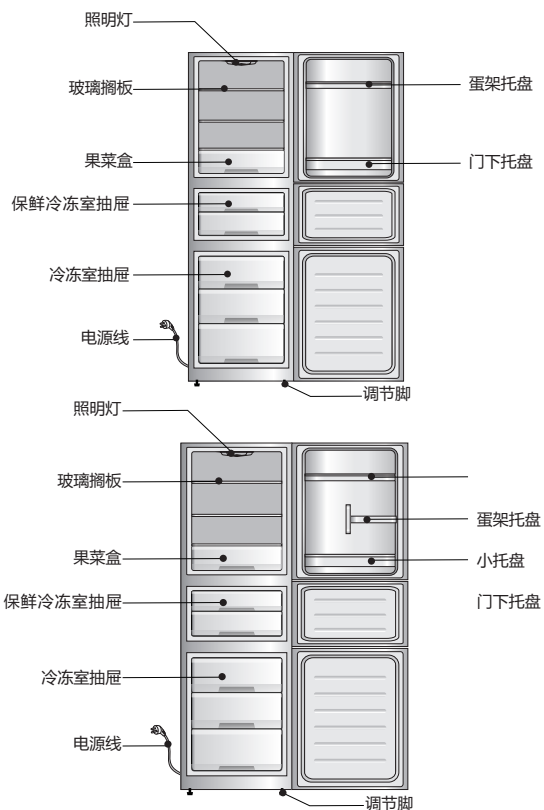
长时间不使用时：应拔下电源，再对冰箱进行清洁，并保持冰箱门敞开，以防止冰箱产生不良气味。

移动冰箱时：移动冰箱前取出冰箱内所有物品，用胶带将玻璃隔板、果菜盒、冷冻室抽屉等固定好、扭紧可调节脚；关紧冰箱门、用胶带固定，以免移动时门打开。搬运时请勿倒置、横放、震动冰箱，搬运时倾角不可大于45°。

⚠ 冰箱一旦启用后，最好连续使用，一般情况下不要停用冰箱，以免影响冰箱使用寿命。

# 冰箱的构件名称

## 各部分构件名称



### 冷藏室 (0°C~10°C)

- 冷藏室适宜存放各种水果、蔬菜、饮料等短期内食用的食品。
- 烹调类食品冷却至室温后放入冷藏室冷藏。
- 食品在放入电冰箱之前最好将其密封起来。
- 玻璃搁架可以上下活动调整位置来达到合理的储存空间，方便使用。

### 保鲜冷冻室 (约0°C~-7°C左右)

- 主要用于储存3~5天内食用的鱼、肉食品。
- 该室温度通常保存在0°C~-7°C左右，有利于保鲜及分切。
- 需长期存放的食品应放入冷冻室抽屉。
- 随温控器档位的不同，环境温度及使用状态的变化，该室的温度会有一些偏差。

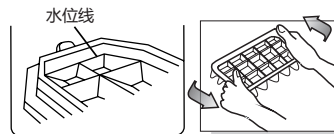
### 冷冻室 (18°C以下)

- 冷冻室低温可以长时间保持食品新鲜状态。主要用来储存冷冻食品及制作冰块。
- 冷冻室适宜存放肉类、鱼虾、水饺、汤圆等短期不食用的食品。
- 大块的肉类尽量分割成小块再放入，便于取用。请注意在产品有效保质期内食用。

⚠ 您购买的冰箱某些特征和配件可能与本图例不完全一致，请以装箱单为准。

# 冰箱的正确使用

## 冰盒(可选配)

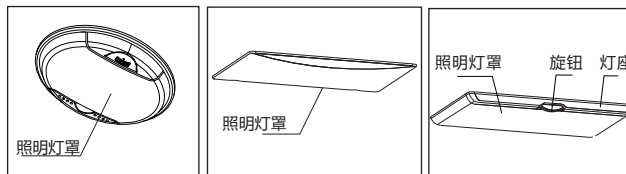


- 用于制取冰块，注入五分之四容量的凉开水，置于冷冻室约数小时左右就可以结成实冰，只需扭动冰盒就可以使冰块与冰盒分离。
- 但切勿折弯冰盒，以免断裂。

## 温控器

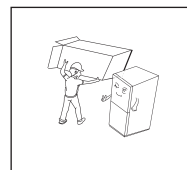
- 用户可以根据实际需要对比冰箱进行调节。一般情况下建议调节到3档(或中档)。
- 相同环境温度下，数字越大(偏强档)，制冷越强劲，箱内温度越低；数字越小(偏弱档)，制冷偏弱，箱内温度越高。如果感觉压缩机运行时间较长或者冷藏室出现较大冰块等现象，可以将温控器的旋钮向数字小(偏弱档)的方向调节。旋钮上的数字(或弱、中、强)仅代表档位，不代表具体温度。

## 照明灯及更换

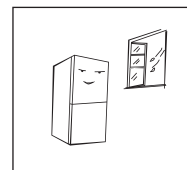


- 照明灯参数：220V/2W
- 照明灯更换：需由专业人员进行更换。更换时先拔下电源插头。

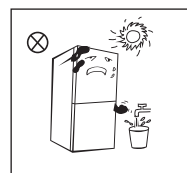
## 放置



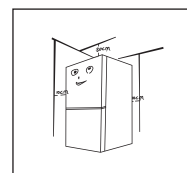
- 使用冰箱前，除去所有包装物，包括底座垫和冰箱内部的泡沫垫块、胶纸等，撕除门体和箱体上的保护膜。



- 将冰箱放置在室内通风良好的地方，地面平坦、坚固(如有不平稳，可向左或向右旋转调平脚调平)。

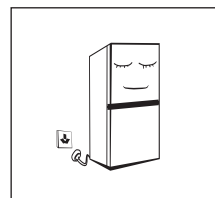


- 远离热源，避免阳光直射。勿放置在潮湿或有水的地方，防止生锈或削弱绝缘效果。



- 冰箱顶部空间大于30CM，两侧及背部与墙的距离大于10CM，便于冰箱门的开合和热量散发。
- 用温湿抹布将冰箱内外擦干净(温水中可加少量洗涤剂，最后用清水擦净)。

## 启动



- 冰箱首次启动请静置半小时后再插上 220V/50HZ 的电源。
- 在装入新鲜或冷冻食品前，先让冰箱运行2~3小时；夏季环境温度较高，应先让冰箱充分运行4小时以上。



## 技术参数

型号	气候类型	防触电保护类别	星级标志	总有效容积	冷冻室有效容积	保鲜冷冻室有效容积	冷冻能力	电源	耗电量	能效等级	照明灯输入功率	额定电流	重量	外形尺寸	制冷剂及装入量	发泡材料	噪声
BCD-221TGM	SN/N/ST	I类	★☆☆☆☆	221L	57L	41L	3.0kg/24h	220V~/50Hz	0.48kW·h/24h	I级	2W	0.55A	62kg	550×601×1781	R600a, 53g	环戊烷	38dB(A)
BCD-216TGMA	SN/N/ST	I类	★☆☆☆☆	216L	54L	43L	3.0kg/24h	220V~/50Hz	0.49kW·h/24h	I级	2W	0.50A	62kg	550×601×1759	R600a, 60g	环戊烷	36dB(A)
BCD-216TM(E)	SN/N/ST	I类	★☆☆☆☆	216L	54L	43L	3.0kg/24h	220V~/50Hz	0.49kW·h/24h	I级	2W	0.50A	60kg	560×601×1759	R600a, 61g	环戊烷	36dB(A)
BCD-206TMK	SN/N/ST	I类	★☆☆☆☆	206L	55L	41L	3.0kg/24h	220V~/50Hz	0.39kW·h/24h	I级	2W	0.50A	51kg	544×593×1725	R600a, 47g	环戊烷	36dB(A)
BCD-205TGSM(Q)	SN/N/ST	I类	★☆☆☆☆	205L	53L	42L	3.0kg/24h	220V~/50Hz	0.39kW·h/24h	I级	2W	0.50A	54kg	550×596×1725	R600a, 47g	环戊烷	36dB(A)
BCD-203TGMA(Q)	SN/N/ST	I类	★☆☆☆☆	203L	53L	40L	3.0kg/24h	220V~/50Hz	0.47kW·h/24h	I级	2W	0.50A	54kg	543×596×1725	R600a, 47g	环戊烷	36dB(A)
BCD-215TQMB	SN/N/ST	I类	★☆☆☆☆	215L	53L	43L	3.0kg/24h	220V~/50Hz	0.49kW·h/24h	I级	2W	0.50A	59kg	526×601×1759	R600a, 66g	环戊烷	36dB(A)
BCD-216TMA	SN/N/ST	I类	★☆☆☆☆	216L	54L	43L	3.0kg/24h	220V~/50Hz	0.49kW·h/24h	I级	2W	0.50A	60kg	560×601×1759	R600a, 61g	环戊烷	38dB(A)
BCD-223TGM	SN/N/ST	I类	★☆☆☆☆	223L	54L	43L	3.5kg/24h	220V~/50Hz	0.25kW·h/24h	I级	2W	0.50A	69kg	595×633×1820	R600a, 121g	环戊烷	38dB(A)
BCD-206TM(C)	SN/N/ST	I类	★☆☆☆☆	206L	53L	42L	3.0kg/24h	220V~/50Hz	0.47kW·h/24h	I级	2W	0.50A	51kg	544×593×1725	R600a, 47g	环戊烷	36dB(A)
BCD-206TGM(E)	SN/N/ST	I类	★☆☆☆☆	206L	53L	42L	3.0kg/24h	220V~/50Hz	0.47kW·h/24h	I级	2W	0.50A	51kg	544×593×1725	R600a, 47g	环戊烷	36dB(A)
BCD-206TM(E)	SN/N/ST	I类	★☆☆☆☆	206L	53L	42L	3.0kg/24h	220V~/50Hz	0.47kW·h/24h	I级	2W	0.50A	54kg	543×596×1725	R600a, 47g	环戊烷	36dB(A)
BCD-212TGMA	SN/N/ST	I类		212L	51L	42L	3.0kg/24h	220V~/50Hz	0.49kW·h/24h	I级	2W	0.50A	62kg	550×601×1759	R600a, 60g	环戊烷	36dB(A)
BCD-218TGMA	SN/N/ST	I类		218L	52L	43L	3.5kg/24h	220V~/50Hz	0.29kW·h/24h	I级	2W	0.50A	68kg	575×613×1759	R600a, 84g	环戊烷	38dB(A)

## 技术参数

技术参数说明：

- 1、根据国标规定，气候类型为SN/N/ST时，冰箱使用环境温度为10~38℃，冰箱的容积是根据国家标准。将冷冻室抽屉取出的条件下测得的；
- 2、额定耗电量是根据国家标准，在25℃的环境温度下，冷藏室温度控制在5℃，冷冻室温度控制在-18℃情况下，不开门，稳定运行24小时所测得的数值。当环境温度高、放入食品较多或者开门频繁等，实际耗电量高于标注值是正常的；
- 3、噪声是在国家标准规定的半消音室内，将冰箱空载放在厚5~6mm弹性橡胶垫层上，关闭门后冰箱运行至少30分钟，运行稳定后进行测试（不包括开停机）。测试冰箱前后左右四个表面1米处的噪声，以四点噪声的算术平均值作为该机的噪声。使用过程中，由于冰箱装在物品、环境噪声、开关门、压缩机开停等影响，实际噪声与标注值有差异是正常的；
- 4、因产品改进和技术更新，参数更改后，恕不另行通知，请以冰箱贴的铭牌为准。