

产品若有技术改进，会编进新版说明书中，恕不另行通知；  
产品外观、颜色若有改动，以实物为准。

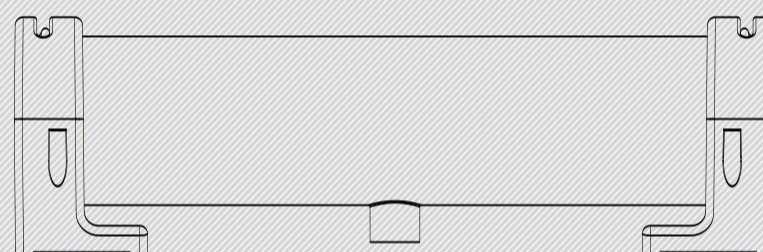


企业产品标准编号：Q/MDQH 002-2012 家用和类似用途一般水质处理机

佛山市美的清湖净水设备有限公司（中韩合资）  
불산시미디아정호정수설비유한회사 (중합자)  
公司地址：广东省佛山市顺德区北滘镇蓬莱路工业大道  
网址：www.midea.com | 邮政编码：528311

美的净水机

美的 Midea



## 使用说明书

美的牌MU117-1T型管道超滤净水机

感谢您购买美的净水机，在使用前请先仔细阅读此说明书，阅后请小心收藏，  
以备日后查阅。图片仅供参考，产品以实物为准。

MIDEA.COM | 4008308289

## 目 录

安全注意事项 .....	(1-2)
安装说明 .....	(3)
产品说明 .....	(3-5)
使用说明 .....	(5)
清洁保养 .....	(6)
异常现象自检 .....	(6)
维修服务保证 .....	(7)
其他 .....	(7)

## 适用型号说明

### 管道超滤净水机

- MU117-1T

## 安全注意事项

为防止危害或损伤到使用者或他人的人身和财产,就安全方面需务必遵守的事项作如下说明



### 防冻

1. 请勿将产品储存或暴露在 0℃ 以下的环境中。
2. 冬季要注意保温,避免产品结冰,影响过滤效果,使产品损坏。



### 水源水压

1. 本机用于过滤市政自来水,请勿用作其它用途。
2. 为保证出水水质,请在水压为 0.1~0.4MPa 的市政自来水下使用本产品,高于此水压时,请安装减压阀。



### 日常维护

1. 产品出现故障时,请迅速切断水源、电源,并联系当地经销服务网点或拨打全国服务热线。
2. 本产品需由本公司专业人员维修,请勿自行拆卸产品上的零部件,以防漏水、损坏产品。
3. 移动/搬运时需要由本公司 ([/li>



### 使用

1. 本产品由我司专业人员上门安装后方可使用。
2. 每天开始使用前,请先让净水流出 10 秒钟后再使用。长时间不用,再使用时必须先打开水龙头排放掉产品内残余的水后才能正常使用,这个过程大约需要 3~5 分钟。
3. 净水建议尽快使用,不得放置过长时间,以保证水质新鲜。
4. 为了持久保持水通量,建议每天对滤芯冲洗一次。
5. 对产品进行冲洗时,快速打开冲洗球阀(非标配配件)冲洗 20 秒。然后关闭冲洗球阀,5 秒后再次打开冲洗球阀 20 秒,如此重复 3~4 次。
6. 遇供水管道停水时请切断水源。当供水恢复时,先用其他水龙头排水,以免泥沙堵塞超滤芯,影响滤芯寿命及过滤效果。
7. 长期停用时,必须保持超滤芯充分浸泡,保持滤芯湿润。
8. 带自动冲洗阀的产品,连接自动冲洗阀的排水管必须固定,避免因冲洗时水压变化导致排水管脱出。
9. 安装时产品附带的堵头仅做产品防护用,不可用于堵塞任何管路的出水口。
10. 产品使用环境温度 4~38℃,不能过滤热水,否则会导致产品损坏。

## 安全注意事项

为防止危害或损伤到使用者或他人的人身和财产,就安全方面需务必遵守的事项作如下说明



### 存放

1. 避免在以下场所使用、存放产品:
  - 强烈阳光照射的地方,易造成产品部件老化;
  - 低于4℃,高于38℃的地方,可能损坏滤芯;
  - 附近有高温或强磁器具,可能引起火灾,产品损坏或电路故障;
  - 潮湿或多尘的区域,可能引起电路损坏。
2. 请勿在产品上放置重物。
3. 请将产品安装在可排水的地方。



### 配件和滤芯

为保持产品正常运转,请务必使用本公司提供的配件和滤芯。



### 幼童及智力障碍人士

1. 拆卸下来的包装物请及时废弃,请勿让幼童接触或吞食。
2. 请勿让幼童操作、接触、靠近或攀爬净水机。
3. 儿童及智力障碍人士应在监护者陪同下使用。



### 其它注意事项(漏电、触电、火灾)

1. 避免挤压、折叠、打结或损坏电源线。(仅限带自动冲洗阀产品)
2. 若电源线损坏,为了避免危险,必须由制造商、维修部的专业人员更换。
3. 请确保电源连接良好。
4. 切断电源时,请勿直接拉拔电源线,以防拉断。
5. 请保持电源插头清洁,勿用湿手插/拔电源插头。
6. 宠物与害虫(如老鼠、蟑螂等)多的地方请注意产品的安全状态,防止电源线、水管被咬坏。
7. 不要让产品接触或靠近热源/明火(如:蚊香、蜡烛、香烟等)。
8. 请勿将易燃/易挥发性物质靠近净水机。
9. 请不要使用升压变压器连接电源插头。
10. 请使用随器具附带的新软管组件,旧软管组件不能重复使用。
11. 请定期清洗和更换滤芯。

## 安装说明

安装操作需由当地经销服务网点的专业人员进行。

## 产品说明

### 产品简介

本产品用于对市政自来水进行过滤净化，出水水质符合中华人民共和国卫生部《生活饮用水水质处理器卫生安全与功能评价规范——一般水质处理器》(2001)的要求。

### 基本参数

型 号	MU117-1T
净水流量	16.67L/min
额定总净水量	100000L
卫生许可批准文号	粤卫水字[2013]第S1482号
工作压力	0.1-0.4MPa
适用水质	市政自来水
产品尺寸	474x129x148mm
备 注	升级版

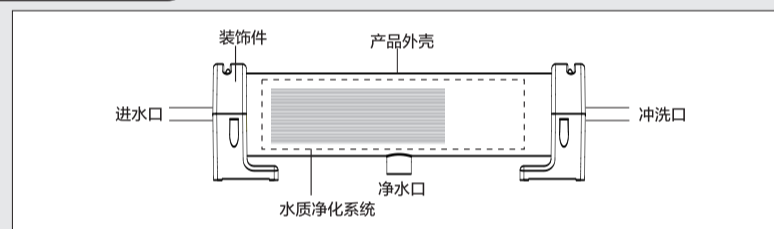
## 产品说明

### 装箱清单

通用部件	管道超滤净水机1台, 使用说明书1本, 服务安装卡1份。
专用部件	美的牌管道超滤净水机专用安装附件1套 <sup>①</sup>

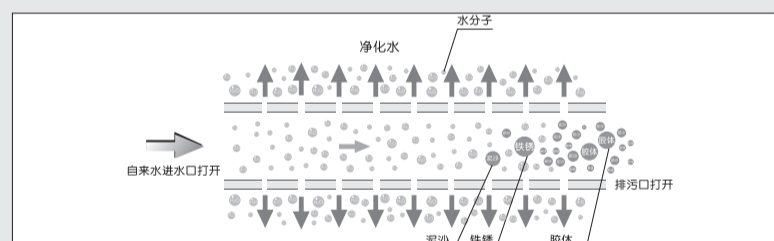
备注<sup>①</sup>: 专用安装附件包含: 螺钉4个, 膨胀胶粒4个, 挂钩2个, 波纹管2根, 鹅颈水龙头1套, 铜质接头1个, PE管1卷, 减压阀, 波纹管等。

### 零部件说明



注: 示意图仅供参考, 产品以实物为准。

### 滤芯顺冲洗工作原理



注: 超滤滤芯使用一段时间后, 被截留的泥沙、铁锈、胶体等杂质会依附于超滤膜的内表面, 使超滤滤芯的产水量逐渐下降, 需要定期进行冲洗, 冲洗时, 利用水流的瞬间冲击力对依附的杂质进行冲洗, 去除依附的泥沙、铁锈等污染物。

水处理工艺描述: 市政自来水→超滤膜滤芯→出水  
└→冲洗水

## 产品说明

### 滤芯介绍

名称	建议更换周期	数量
超滤膜滤芯	24个月	1支
不锈钢外壳	5年	1个

## 使用说明

### 使用建议

本产品产出的净化水建议用于家庭用水（洗菜、煲汤、煮饭等）。冲洗水建议用于冲洗卫生间。

### 使用方法

- 连接水源：直接接驳自来水管。
- 取水：在关闭排水口的情况下打开净化水出口的球阀，即可取水。
- 冲洗方法：
  - 1) 带自动冲洗阀的产品，以插电时间为准，每12小时自动冲洗1次。
  - 2) 无自动冲洗阀的产品建议每12小时进行一次手动冲洗。冲洗时快速打开冲洗球阀(非标配配件)冲洗20秒。然后关闭冲洗球阀，5秒后再次打开冲洗球阀20秒，如此重复3~4次。

## 清洁保养

- 本产品由我司专业人员定期上门保养及更换滤芯,以保证出水品质。
- 产品清洁保养时,请不要使用肥皂、洗涤剂、稀释剂、汽油、酒精等强挥发性溶剂,否则可能造成裂纹、划伤和变色。
- 请勿直接洒水清洗机器。

## 异常现象自检

当产品出现异常现象时,请采用以下处理方法或与当地经销服务网点联系。

问题	原因	处理方法
产水量下降很多	滤芯被堵塞	需要冲洗或更换滤芯,请与当地经销服务网点联系
	冲洗次数过少	请与当地经销服务网点联系,及时更换滤芯
	水压过低	采用增压措施
	球阀或水龙头没有完全打开	检查自来水进水口球阀或水龙头是否完全打开
出水水质差	滤芯失效	请与当地经销服务网点联系,及时更换滤芯
	长期停用(停用时间>3天)	冲洗3~5分钟
	水源水质差	确认水源为市政自来水
漏水	螺丝松脱	请切断水源并与当地经销服务网点联系。
	接头损坏	
	密封圈错位、变形	



## 维修服务保证

产品如有故障，请与本公司当地经销服务网点或客户服务中心联系。

- 美的牌净水机实行整机保修一年。
- 保修期的起始日期以产品发票日期为准。
- 下列情况之一者，不属于保修范围：
  1. 消费者使用、保管、维护不当造成损坏。
  2. 非本公司指定维修部自行装拆修理而造成损坏。
  3. 发票型号与维修产品型号不符或者有涂改。
  4. 无有效发票。
  5. 因不可抗力造成损坏。
  6. 本产品用于非家庭用途，将不在保修范围之内。
  7. 属人为造成故障或使用不当造成故障不属保修范围。
- 不属于保修范围内的产品，本公司客户服务中心仍热情为您服务。

## 其他

管道超滤净水机产品采用超滤膜过滤原理，为了更好地保护核心部件“超滤膜”，请定期对产品进行冲洗，水压过高地区请安装减压阀。