

执行标准：GB4706.1-2005，GB4706.19-2008  
GB4706.13-2008（此标准仅适用于压缩机制冷机型）  
企业标准编号：Q/MDYSJ 004-2013 净饮机

**制造商：广东美的厨卫电器制造有限公司**

地址：佛山市顺德区北滘镇北滘居委会蓬莱路工业大道  
生产厂：佛山市顺德区美的饮水机制造有限公司  
地址：佛山市顺德区北滘镇广教社区居民委员会广乐路68号1号厂房  
首楼及二楼之一 | 邮编：528311  
全国服务热线：4008899315 | Email:service@midea.com.cn  
网址：www.midea.com

美的净饮机

美的 Midea



## 使用说明书

美的牌JD1059S型净饮机  
美的牌JL1059S型净饮机

产品型号：  
JD1059S, JL1059S

感谢您购买美的净饮机，在使用前请先仔细阅读此说明书，阅后  
请小心收藏，以备日后查阅。图片仅供参考，产品以实物为准。

MIDEA.COM | 4008899315



# 目录

安全须知 .....	1
产品简介 .....	5
控制面板 .....	7
使用说明 .....	8
清洗保养 .....	10
故障自检 .....	11
固定块安装方式 .....	12
技术参数 .....	12
电路简图 .....	13

# 安全须知

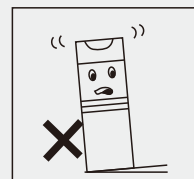
本手册包含安全提示：请务必遵守以避免可能导致个人伤害、产品损害等潜在危害。

图文中图标的意思：

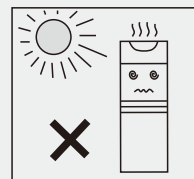
- ⊘ 表示【禁止】的内容
- ⚠ 警告 可能造成人员伤亡的事项
- ❗ 表示【强制】的内容
- ⚠ 注意 可能造成轻伤或者财产损失的事项

# 安全须知

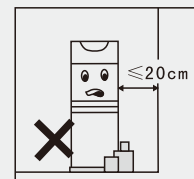
## ⚠ 警告



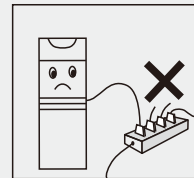
❗ 为避免危险,请按照固定安装说明,固定安装机器后使用。



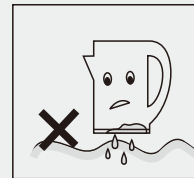
❗ 机器应放置在阴凉干燥处,避免阳光直射。



⊘ 机身距墙壁至少20cm,底部与周边勿垫放其他物品。



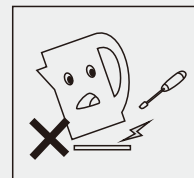
⊘ 切勿使用万能插座与其他电器同时使用,应使用不小于10A的插座。



⊘ 将水壶放入机器前应确保底部干燥。严禁将水壶浸入液体中。



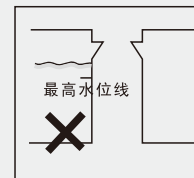
⊘ 使用水壶时,切勿触摸壶嘴与壶体,以免烫伤。



❗ 为避免电气危险,请不要自行拆开壶身底座。



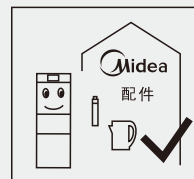
⊘ 请不要加热除水以外的其他物体。



⊘ 使用水壶加热时,加水量切勿超出最高水位线并严禁无水干烧。



❗ 如果电源软线、水壶损坏,为了避免危险,必须由制造商、其维修部或类似部门的专业人员更换。



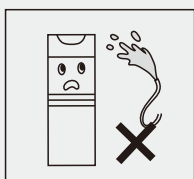
❗ 请使用美的专用配件,如滤芯、水壶等,以免影响水质或使机器损坏。



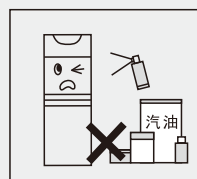
❗ 为了避免因操作失误导致的危险,身体、感官、精神缺陷的人及儿童不建议使用此产品,儿童应该在成人监督下正确使用。

## 安全须知

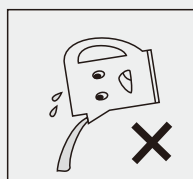
### ▲注意



① 严禁用水冲洗机身。



① 勿使用汽油等有机溶剂擦拭机身。



① 倒水时水壶角度不要过大，以免热水从进水口流出。



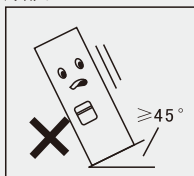
① 勿使用钢丝球或研磨粉末状清洁剂清洗水壶内外部。



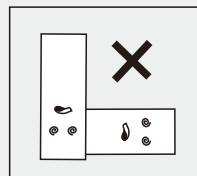
① 搬运过程中轻拿轻放，以免划伤或损坏产品。



① 搬运储存过程中防止被雨雪淋袭。



① 压缩机制冷型产品机器倾斜不可大于45°。



① 机器不可横放或倒置。

## 安全须知

### ▲注意

- ① 压缩机型净饮水机在搬动后，应平稳放置十分钟再打开制冷功能，以保证正常使用。
- ① 若长时间不使用冷水，可关闭制冷功能，以节约用电。
- ① 净饮水机在长时间不使用（或环境温度低于零度）时，请把后部的排水阀打开将水排放干净，避免冰胆、水管内积存的水变质或因结冰导致零部件损坏。
- ① 净饮水机连续使用两周须进行一次清洗，以延长净饮水机和水壶的使用寿命。
- ① 如果长时间（3天以上）不使用，须排空机器内余水，再次使用前请清洗机器，否则由于存水时间过长造成水质变质。
- ① 第一次使用或长时间没有使用水壶，应该向水壶内注水到最高水位区，然后把水烧开并倒掉，重复一到两次，以便消毒清洁壶身，此水不宜饮用。
- ① 使用水壶倒水时，请按住倒水按钮，此时热水便从壶嘴处流出。
- ① 净饮水机长时间（3天以上）不使用或长时间无人在家时，须断开净饮水机电源。
- ① 本产品所用滤芯为耗材，请定期清洗和更换滤芯。

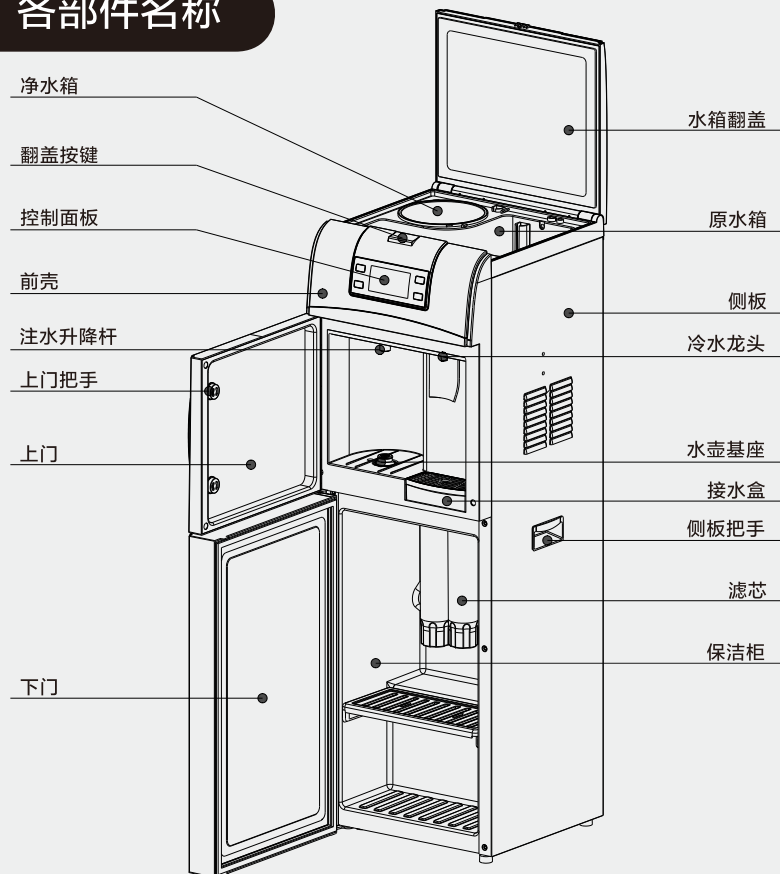
## 产品简介

### 产品功能简介

本产品采用PP棉滤芯、颗粒活性炭滤芯及超滤膜滤芯作为水处理材料，在0.05-0.1MPa的压力下对市政自来水进行吸附、过滤，出水水质符合《生活饮用水水质处理器卫生安全与功能评价规范——一般水质处理器》(2001)的要求。

本产品同时具有加热或制冷功能，可以满足您不同的饮水需要。

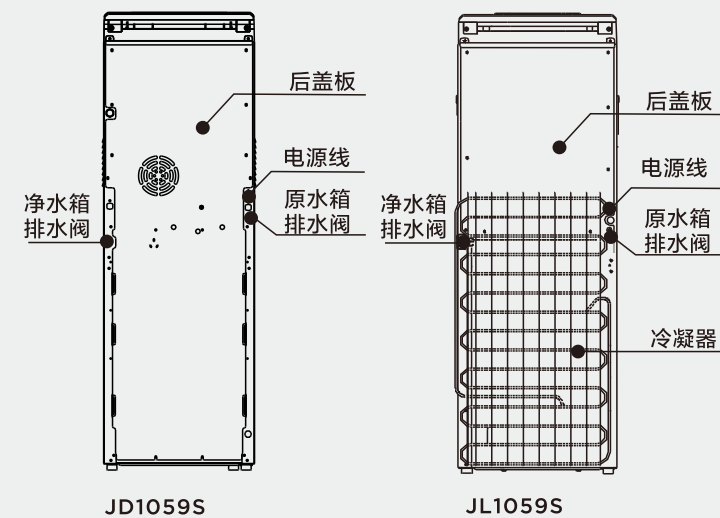
### 各部件名称



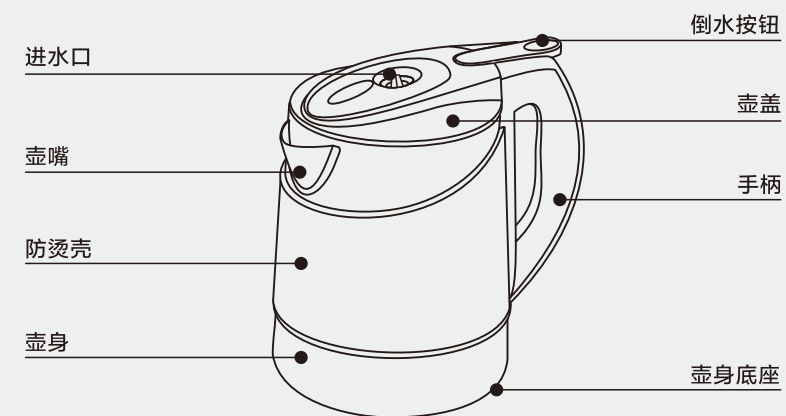
5

## 产品简介

### 背面构件名称

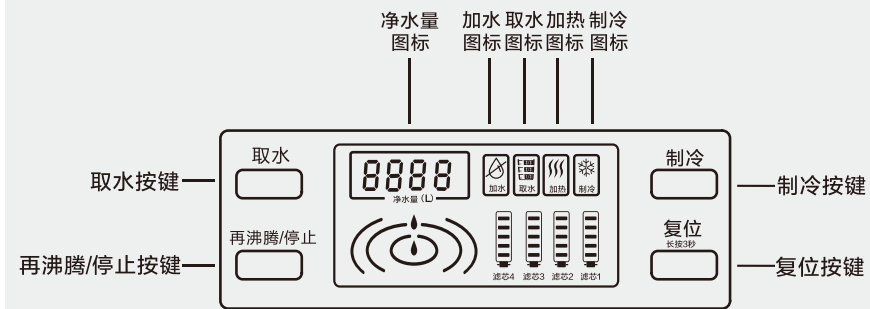


### 水壶构件名称



6


## 控制面板





 加水图标: 原水箱缺水, 此图标闪烁; 加水完成图标熄灭。

 取水图标: 图标显示取水的量。

 加热图标: 处于加热状态, 此图标常亮; 加热完成, 图标熄灭。


 制冷图标: 制冷工作时, 图标显示蓝色; 制冷保温时, 图标显示绿色; 制冷关闭时, 图标熄灭。

 滤芯图标: 此图标常亮, 滤芯工作在寿命期限内; 图标闪烁, 提示更换滤芯。对应滤芯种类, 参见“滤芯的更换”。

 取水按键: 按此键一、二、三次, 系统分别取低、中、高水量并启动加热, 取水图标会显示对应取水量。  
注意: 若水壶已有水, 再加水超过水壶容量会溢出。

 再沸腾/停止按键: 按此按键启动加热, 再按一次停止加热。

 制冷按键: 按此按键启动制冷, 再按一次制冷关闭。

 复位按键: 当滤芯图标闪烁时, 提示对应的滤芯需要更换, 更换滤芯后, 长按此键3秒, 对应滤芯图标恢复常亮, 系统重新开始计算对应的滤芯寿命。

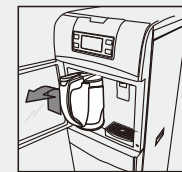
7

## 使用说明

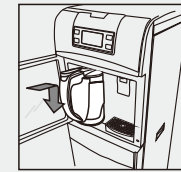
首次使用说明: 购买本产品, 首次使用前, 需要对水壶、整机进行清洗, 方可使用。具体操作顺序如下:

水壶取放与滤芯安装 → 整机首次使用清洗 → 日常使用

### 水壶取放与滤芯安装



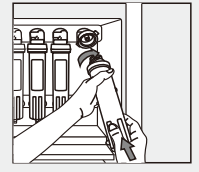
**取出水壶:**  
握住水壶手柄向上提起, 再向外平移拿出水壶。



**安装水壶:**  
将水壶水平推入, 再向下放置水壶至水壶基座。



**取出滤芯:**  
确保电源断开, 水箱没水的情况下, 抬起滤芯安装板, 将滤芯按逆时针方向旋出。

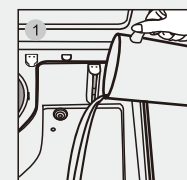


**安装滤芯:**  
确保电源断开, 拆除滤芯保护盖选择对应位置, 按顺时针方向将滤芯旋入。

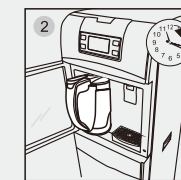
温馨提示: 装入水壶前若“注水升降杆”下落, 会影响水壶的顺利装入, 应先将其向上顶起, 再按安装水壶步骤装入水壶。先将其向上顶起, 再按安装水壶步骤装入水壶。

注意事项: 取出滤芯时, 会有少量余水流出, 请做好防湿工作。

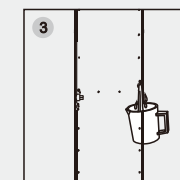
### 整机首次使用清洗



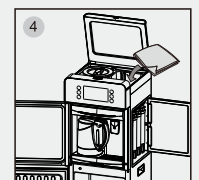
1 打开水箱翻盖, 向原水箱加入自来水。



2 接通电源, 机器开始过滤, 数分钟后, 得到第一箱净水, 建议不要饮用, 作为清洗整机用。



3 准备一个接水容器, 旋开机器背面的排水阀, 拔出排水塞, 待水排干后, 重新装好排水塞。



4 用干净的抹布擦拭水箱内表面。

温馨提示: 1. 给机器加水时, 注意避免水滴进入控制面板, 损坏机器。

完成清洗后, 务必装好排水塞、旋紧排水盖才可使用机器。

2. 三种排水途径: ① 水壶取水, 可同时完成水壶清洗;  
② 冷水龙头取水;  
③ 断开电源, 机器背面排水阀排水。

8

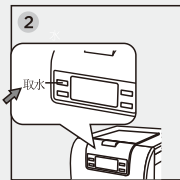
## 使用说明

### 日常使用

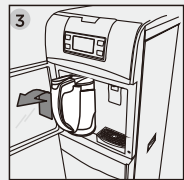
- 1、水箱加水操作：  
当机器缺水时，加水图标闪烁，按翻盖按键打开水箱翻盖，向原水箱内加入适量的水后，图标熄灭，完成加水操作。
- 2、使用冷水操作：  
按制冷按键，制冷图标变蓝色，制冷功能启动。制冷完成后，图标变为绿色，可取冷水。再次按制冷按键，制冷图标熄灭，制冷功能关闭。
- 3、使用热水操作：



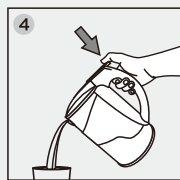
确定水壶是否放置到位，并确认水壶中是否有水，取水过程中避免水壶溢水。



根据需要选择加水量，选择后取水图标和加热图标闪烁，系统自动取水加热。



加热完成后取水图标和加热图标熄灭，系统滴声提示，将水壶从机器上取下。



按下水壶倒水按键，就可以使用热水了。

- 温馨提示：1.水壶仅可与本机配套使用。  
2.在水壶加热过程中，勿触摸壶体金属部分，以免烫伤。  
3.水壶注水前，观察水壶内是否有水，以免注水太满会溢出。  
4.倒水时，水壶倾斜角度不宜过大，以免水从水壶进水口流出，发生烫伤事故。

### 滤芯的更换

- 1、正常工作状态下，滤芯显示图标常亮。当滤芯寿命到期时，对应的滤芯图标闪烁，提示需更换滤芯。
- 2、更换滤芯请参照“水壶取放与滤芯安装”。更换完成后按“复位”键3秒，所有闪烁的滤芯图标变为常亮，机器可正常使用。
- 3、各滤芯在长期净水后，净水能力会逐渐减弱，各滤芯预计更换周期为：  
滤芯1：pp棉滤芯，使用寿命为6个月 数量：1支  
滤芯2：前置活性炭滤芯，使用寿命为6个月 数量：1支  
滤芯3：后置活性炭滤芯，使用寿命为6个月 数量：1支  
滤芯4：超滤膜滤芯，使用寿命为12个月 数量：1支

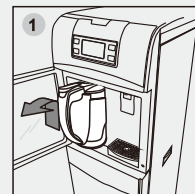
## 清洗保养

### 水箱清洗保养

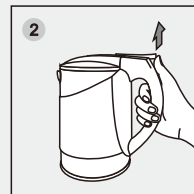
当机器使用一段时间后，需清洗水箱，具体操作见“整机首次使用清洗”。

### 水壶清洗保养

当水壶使用一段时间后，需要对水壶进行清洗保养，具体操作如下：



将水壶从机器上取下。



手握水壶手柄，大拇指顶起倒水按钮，开启壶盖。



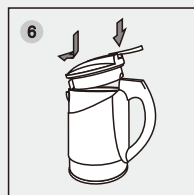
将0.5升食用白醋倒入水壶，让其在壶内浸泡1小时以上。



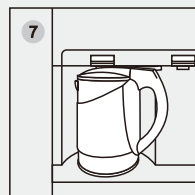
将溶液从壶中倒出，用湿布擦去残留的沉淀物。



对准自来水龙头冲洗壶盖。



将壶盖扣合到水壶上。



将水加入水壶烧开后倒掉，重复4-5次，完成水壶清洗。

- 1.由于各地自来水水质硬度不同，水壶在使用一段时间后可能会出现水垢，属于正常现象，用户须定期对水壶进行除垢保养（具体方法见“水壶清洗保养”说明）。
- 2.清洗过程中水壶底部严禁侵入水中或任何其他液体里，以免发生危险。

### 保洁柜的清洗保养

先将电源插头拔掉，使用软毛巾或海绵蘸温水（可加入中性洗涤剂）来清洗保洁柜，用布擦净保洁柜表面的水，清洗时要注意对门封等易脏处的清洗。

温馨提示：清洁时不要用喷溅的水冲洗，以免影响电器绝缘性能。不要用硬毛刷、钢丝刷，也不要使用去污粉等有机溶剂、热水或酸、碱等清洁保洁柜。

## 故障自检

1、净饮机在使用过程中出现下列情况属正常现象，请用户放心使用。

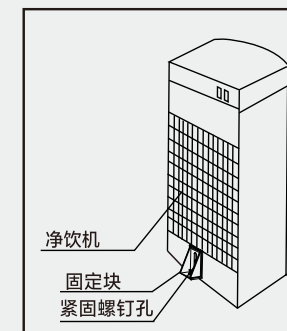
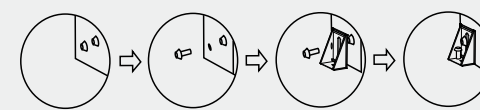
- ① 在加热的过程中水壶会有轻微的噪音发出。
- ② 净饮机在净化过滤过程中，水泵工作会有轻微的噪音发出。
- ③ 环境温度较高时，制冷速度会相对慢一些。

2、使用过程中如有疑难故障请参照以下方法排障，如无法解决故障，请送至美的特约维修服务中心检修。

现象	排除方法
 无法向水壶中加水或加水量不足	<ul style="list-style-type: none"> <li>▶ 确保原水箱内有水，且进水口通畅。</li> <li>▶ 请参照滤芯标示寿命，确认是否需要更换滤芯。</li> </ul>
 水壶漏水/不加热	<ul style="list-style-type: none"> <li>▶ 加水前，先通过水尺了解壶内水位，再选择加水量。</li> <li>▶ 水壶放好时，左右摆动一下，确保到位。</li> </ul>
 出水偏小或不出水	<ul style="list-style-type: none"> <li>▶ 请参照滤芯标示寿命，确认是否需要更换滤芯。</li> </ul>
 滤芯漏水	<ul style="list-style-type: none"> <li>▶ 放下滤芯，再重新装上旋紧。</li> </ul>
 冷水温度不合适	<ul style="list-style-type: none"> <li>▶ 短时间内用水过多，会导致冷水温度较高，稍等片刻即可再次取冷水。</li> </ul>
 有异味	<ul style="list-style-type: none"> <li>▶ 为保证清洁，请定期清洗机器。</li> <li>▶ 长时间不使用机器时，请排空机器内余水。</li> </ul>

## 固定块安装方式

- 1.按图示将左下角或者右下角螺钉卸下。
- 2.用螺钉将固定块固定于净饮机的左下角或右下角。
- 3.用螺钉将固定块固定于摆放净饮机的地面。



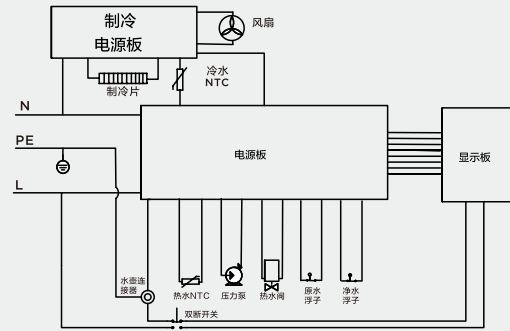
## 技术参数

型号	JD1059S	JL1059S
额定电压/频率	220V~/50Hz	220V~/50Hz
额定制热能力	12L/h( $\geq 95^{\circ}\text{C}$ )	12L/h( $\geq 95^{\circ}\text{C}$ )
额定制冷能力	0.7L/h( $\leq 15^{\circ}\text{C}$ )	2L/h( $\leq 10^{\circ}\text{C}$ )
额定功率	1600W	1600W
卫生许可批准文号	粤卫水字[2013]第S1523号	粤卫水字[2014]第S1529号
额定总净水量	2000L	
净水流量	0.5L/min	
工作压力	0.05-0.1Mpa	
适用范围	市政自来水	

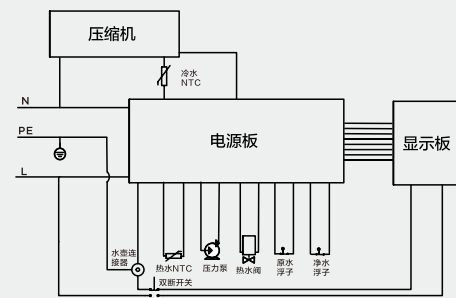
水处理工艺描述：

市政自来水→PP棉滤芯→颗粒活性炭滤芯→超滤膜滤芯→出水

# 电路简图



JD1059S



JL1059S





# 保修卡

## 相关信息

用户姓名 常用电话

通讯地址

产品型号 产品编号

购买店铺 购买时间

维修点 发票号码

## 维修记录

维修日期

故障内容

处理详情

维修单位名称 维修单位电话 维修员签名

**维修电话：4008899315**

在购买本公司产品时，请立即填写此保修卡  
请妥善保管保修卡，消费者不必将其寄回本公司  
维修时请携带保修卡及有效发票正本

广东美的厨卫电器制造有限公司

