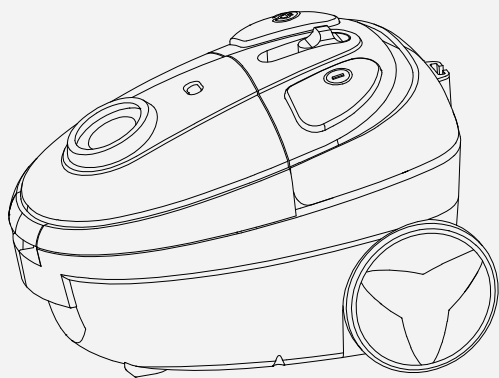


C1-143B / C1-L143B



请妥善保管本产品说明书
使用前请仔细阅读本产品说明书

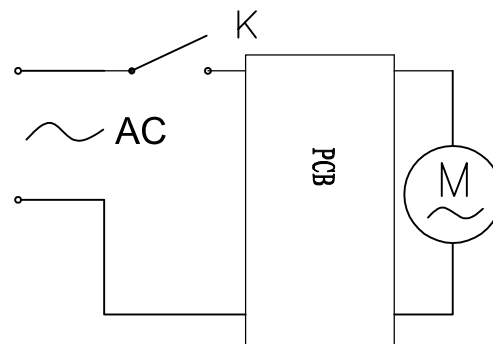
使用安全及注意事项

产品注意事项 ①

- 您的吸尘器是一台电动器具：它必须按照正常使用条件进行使用。切莫让吸尘器在无人看管情况下独自运转。
- 严禁吸入下列物体，否则可能会损坏吸尘器或引起火灾，造成人身伤害等意外。
 - ① A. 发热物体，如炭火，烟头。B. 大截锐利碎片，如玻璃。C. 有害物品（溶剂、腐蚀性），侵蚀剂（酸剂、清洗剂）及水等液体。D. 易燃易爆物品，如汽油或酒精制品。E. 石灰、水泥灰或其他建筑垃圾。
- 清洁、维修或暂时不用吸尘器时，必须切断电源。
- 切断电源：不可拉电源线，应用手抓住插头塑料部位拔下插头。
- 避免强拉或折叠软管，否则易软管变形或破损。
- 检查确认吸尘器使用电压必须与供电电压一致。
- 吸尘器的电源线，不要让它穿越锋利的物品，以免损坏电源线。
- 切忌将吸尘器浸入水中，避免接近发热器具或暴晒，以免发生火灾。
- 切勿拖拉电源线来移动本吸尘器。
- 切勿让小孩玩弄、操作吸尘器，以免发生意外。
- 搬运过程中不得按尘桶按钮，以防机器脱落轧伤。
- 使用本产品吸取石灰、水泥灰或其他建筑垃圾有可能导致电机故障或产品破坏，故建议不要使用吸尘器吸取该类垃圾。
- 下列情形时，请不要使用吸尘器：
 - ① A. 发生跌落并出现明显损坏或运转不正常。B. 电源线破损。
- 遇到这种情况时，不要打开机器，及时送至本公司指定的维修部检修。
- 避免在吸入口堵住的状态下长时间运行，以免电机损坏及吸尘器发热变形。
- 如果电源线损坏，为了避免危险，必须由制造商、其维修部或类似部门的专业人员更换。

产品电路图

产品电路图



* 本公司保留由于产品持续改善需要而对产品进行的任何技术、设计变更的权利。



中国强制认证

执行标准：GB4706.1-2005
GB4706.7-2004
GB4343.1-2009
GB17625.1-2012

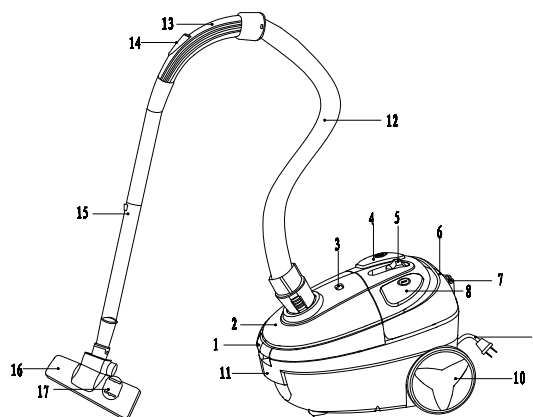
美的 Midea 吸尘器

江苏美的春花电器股份有限公司

地址：江苏省苏州市相城经济开发区鑫塘河路 邮编：215131
全国服务热线：400889315 电子投诉热线：qjfw@midea.com.cn

使用安全及注意事项

产品零部件名称



- | | | |
|---------|----------|---------|
| 1 前盖扣 | 7 地刷挂架 | 13 风控手柄 |
| 2 进风口 | 8 开关按钮 | 14 放气滑钮 |
| 3 尘满指示 | 9 电源线 | 15 金属管 |
| 4 收线按钮 | 10 滚轮 | 16 主地刷 |
| 5 调速滑钮 | 11 整机提手B | 17 地脚踏板 |
| 6 整机提手A | 12 软管 | |

使用方法介绍

使用前组装方法

- 1 如图1，图2，图3所示将软管和附件刷装好，通过滑动调速调节好所需吸力：
 - ① 注意：大吸力适用于地面，窗帘和床单等较小吸力即可；主地刷可以通过地脚踏板来调节，刷毛外露适用于地板，刷毛内收适用于地毯。
- 2 拉出电源线接通电源，开启电源开关即可进行清洁。
- 3 使用后拔掉电源插头，按下收线按钮即可收回电源线。
- 4 使用后如果尘满指示变为红色，需要及时清洁尘袋中的垃圾，用手勾起前盖扣并将前盖向上掀起，取出尘袋并移至垃圾桶上方，抽出尘袋底部的塑料夹即可倒掉灰尘（如图4，图5）。
- 5 垃圾倒出后尘袋底部的塑料夹安装务必正确，否则将严重损坏您的吸尘器。
- 6 再次使用吸尘器前请检查是否漏装尘袋，漏装尘袋将严重损坏您的吸尘器。

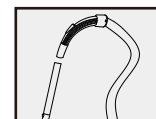


图1

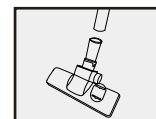


图2

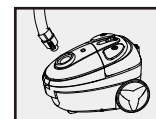


图3

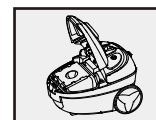


图4

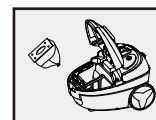


图5

* 以上产品附件配置请以最终实物为准，如有更改，与本说明书有不符之处，恕不另行通知。

