

## T3-L101B / T3-101B



请妥善保管本使用说明书  
使用前请仔细阅读本使用说明书

### 使用安全及注意事项

#### 产品注意事项 ❶

- 您的吸尘器是一台电动器具，它必须按照正常使用条件进行使用。切莫让吸尘器在无人看管情况下独自运转。
- 严禁吸入下列物体，否则可能会损坏吸尘器或引起火灾，造成人身伤害等意外。
  - ❶ A. 发热物体，如碳火、烟头。B. 大截锐利碎片，如玻璃。C. 有害物品（溶剂、腐蚀性），侵蚀剂（酸剂、清洗剂）等液体。D. 易燃易爆物品，如汽油或酒精制品。
- 清洁、维修或暂时不用吸尘器时，必须切断电源。
- 切断电源：不可拉电源线，应用手握住插头塑料部位按下插头。
- 避免强拉或折叠软管，否则软管变形或破损。
- 检查确认吸尘器使用电压必须与供电电压一致。
- 吸尘器的电源线，不要让它穿越锋利的物品，以免损坏电源线。
- 切忌将吸尘器浸入水中，避免接近发热器具或暴晒，以免发生火灾。
- 切勿拖拉电源线来移动本吸尘器。
- 切勿让小孩玩弄、操作吸尘器，以免发生意外。
- 下列情形时，请不要使用吸尘器：
  - ❶ A. 发生跌落并出现明显损坏或运转不正常。B. 电源线破损。遇到这种情况时，不要打开机器，及时送至本公司指定的维修部检修。
  - 避免在吸入口堵住的状态下长时间运行，以免电机损坏及吸尘器发热变形。
  - 如果电源软线损坏，为了避免危险，必须由制造商、其维修部或类似部门的专业人员更换。

2

### 使用方法介绍

#### 检查及拆卸、安装

- 1 使用前检查：
  - 滤尘器或吸水滤尘袋是否安装正确。
  - 吸尘器应干燥、清洁，桶体内无垃圾、积水。
- 2 拆卸：打开上盖部件与桶体的锁紧搭扣，拎出上盖部件（见图1、2）。
- 3 安装：按拆卸相反步骤安装好吸尘器。



#### 吸尘、吸水

- 1 拎出上盖部件，吸尘时在其浮柱支架上套上吸尘滤尘袋，盖紧上盖部件即可进行吸尘工作（图3），吸水时则在其浮柱支架上换上吸水滤尘袋并套紧（图4）。
- ❶ 警告：  
使用吸尘滤尘袋时不可用来吸水，使用吸水滤尘袋时不可用来吸尘，两种滤尘器不可同时使用。



4



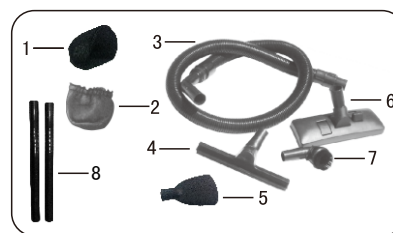
中国强制认证  
执行标准：GB4706.1-2005  
GB4706.7-2004  
GB4343.1-2009  
GB17825.1-2012

### 产品零部件名称及示意图

#### 产品零部件名称



- |       |         |       |
|-------|---------|-------|
| 1. 手柄 | 4. 锁紧搭扣 | 7. 滚轮 |
| 2. 开关 | 5. 吸口座  |       |
| 3. 上盖 | 6. 桶体   |       |

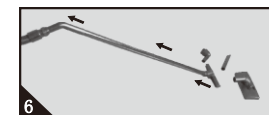
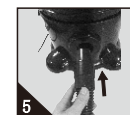


- |          |           |         |
|----------|-----------|---------|
| 1. 吸水滤尘袋 | 4. 吸水地刷   | 7. 椭圆毛刷 |
| 2. 吸尘滤尘袋 | 5. 宽扁吸    | 8. 接插管  |
| 3. 软管    | 6. 桶式专用地刷 |         |

3

### 使用方法介绍

- 2 再装好吸尘器。
- 3 将软管的一端插入桶体的吸口座内（图4），另一端接上接插管，再根据需要，接上不同的工作刷头（图5）。



- 4 桶式专用地刷（调整使之适应地面类型）用于地毯、地面（图6、7）。
- 5 接通电源，按下开关启动按钮，吸尘器即可进行吸尘、吸水操作。按下关闭按钮即可停机（图8）。



关闭按钮

启动按钮

5

### 故障排除

当吸尘器吸力不足

- 1 管路通道有异物堵塞时，请立即停机、拆开管路检查，去除异物。
- 2 因桶体内水位高，保护装置动作而停止吸水时，请立即停机、分开桶体倒空积水。

当吸尘器突然停止工作时

- 1 可能是连续工作时间过长使电机温控器启动，请拔掉电源插头，等待大约半小时后再使用。
- 2 其他故障造成的突然停机，请联系我司的售后服务中心。

### 维护和保养

清洁吸尘器：按拆卸方法拆开吸尘器，清除桶体中、滤尘部件上的垃圾、灰尘和积水。待部件清洁干燥后重新装配好吸尘器。

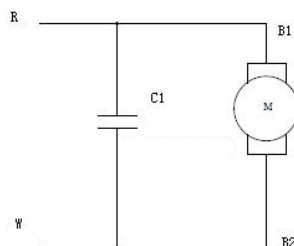
- 在准备清洁吸尘器前请务必确认电源插头已经从插座中拔出。
- 请每次使用后及时清洁吸尘器，防止潮湿度过大引起吸尘器损坏。
- 清理吸水滤尘袋和吸尘滤尘袋上的灰尘时，可以用水清洗。晾干后再装入吸尘器。注意：不要用洗衣机清洗。清洗后不可用电吹风吹干。

6

### 产品技术参数

型号	电压	频率	功率
T3-L101B / T3-101B	220V	50Hz	1400W

### 产品电路图



- 警告：**  
吸尘器在使用中禁止吸入超细粉末（水泥、石灰之类）、金属碎屑、火种、潮粉末、化学液体或在使用中滤尘袋（器）未装妥，造成电机等损坏属非正常使用，请用户注意。

7

## 服务指引

如对此说明书有疑问，请与经销商或本公司指定的特约维修部联系。服务不到的地方请与我司总部服务中心联系：

地址：江苏省苏州市相城经济开发区蠡塘河路 邮编：215131  
全国服务热线：4008899315 电子投诉热线：qjfw@midea.com.cn

如来信，请留下您的联系电话，以便您能尽快得到回复。  
说明：产品若有改进，与本说明书稍有不符之处，恕不另行通知。

<http://www.midea.com.cn>

8

# 保修证书

产品名称	吸尘器
产品型号	
机身编号	
购买日期	
购买商店	
经销商盖章	

顾客姓名	
顾客地址	
顾客电话	
邮政编码	

维修记录：

维修日期	故障情况	维修地点	维修结果

### 保修说明

整机保修期为两年（自开具发票之日起计算）（保修范围仅限家庭使用）。

- 1、在保修期内，凡属产品本身质量引起的故障，请顾客凭已填好的《产品保修证书》及购机发票在全国各地“特约维修网点”免费修理。
- 2、请顾客妥善保存购机发票和保修证书一同作为保修凭证，发票一经涂改，保修即行失效。
- 3、已过保修期限的顾客，如需邮购产品零配件，可联系本公司客户服务中心邮购，也可在当地网点购买。
- 4、特约维修网点有义务向顾客提供优质的服务，顾客如对其服务质量存异议，可直接向我客户服务中心投诉。

### 以下情况恕不免费维修

- 1、无三包凭证及有效发票。
- 2、未按说明书的要求操作机器所引起的故障。
- 3、下列情况之一者不属于保修范围：  
消费者使用、保管、维护不当造成损坏。  
非本公司指定维修部自行装拆修理而造成损坏。  
因不可抗力造成损坏。
- 4、不属于保修范围内的产品，本公司客户服务中心仍热情为您服务。

江苏美的春花电器股份有限公司  
地址：江苏省苏州市相城经济开发区蠡塘河路  
邮编：215131  
全国服务热线：4008899315  
电子投诉热线：qjfw@midea.com.cn