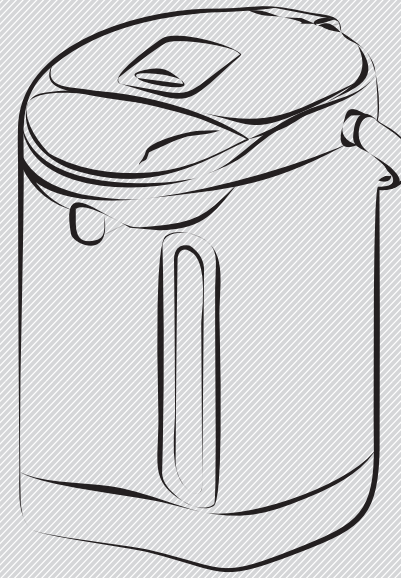


执行标准：GB4706.1-2005
GB4706.19-2008

广东美的生活电器制造有限公司
地址：广东省佛山市顺德区北滘镇三乐路19号 | 邮编：528311
全国服务热线：4008899315 | Email:service@midea.com.cn
网址：www.midea.com

美的电热水瓶

美的 Midea



使用说明书

产品型号：
PD003-38T,PD005-40G,PF006-50G

感谢您购买美的电热水瓶，在使用前请先仔细阅读此说明书，
阅后请小心收藏，以备日后查阅。
图片仅供参考，产品以实物为准。

MIDEA.COM | 4008899315

105g双铜纸，4页装订

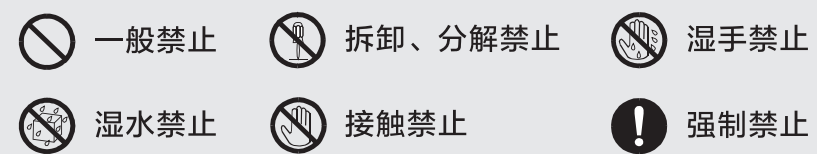
目录

注意事项	2
各部名称	4
操作面板图解	5
使用方法	6
日常保养	10
故障排除	11
技术参数	12
电路简图	13

注意事项

为了您的安全和有效地防止损伤、避免对其他人造成危险，请认真阅读以下说明。

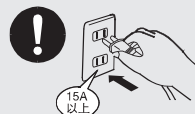
本文警告符合



警告

● 单独使用符合额定功率及额定电流的电源插座。不使用时，从电源插座上拔下电源插头。

若与其它电器产品共用，可致发热，发生火灾。



● 确认插好电源插头，不要损坏软线、插头。

未完全插入及使用损伤的软线和插头，可致触电、短路、发热、火灾。



● 千万不要自行拆卸、修理和改造。

否则，可致着火或运行异常而伤人，修理时（除更换易耗品外），请咨询维修中心。



● 不要将水瓶放在水中或直接淋水。

否则，可致短路和触电。



● 倒入水时不要超过满水标示。

否则热水溢出可致烫伤。



● 不要用抹布等物覆盖蒸汽口。

否则热水溢出可致烫伤。



注意事项

警告

- 挪动时，不要抱在怀里，也不要倾斜，摇晃或提着上盖。

即使已锁住出水按钮，热水瓶若倾斜，热水也会从出水口和蒸汽口流出，导致烫伤。



- 不要用力关闭上盖。

否则热水溢出可致烫伤。

确保关好上盖。

否则万一翻倒时，热水流出可致烫伤。



- 不要让孩子或不习惯的人操作。

不要放在婴幼儿能碰到的地方，否则，可致烫伤、触电、受伤。



- 不要翻倒热水瓶。

即使已锁住出水按钮，热水瓶若翻倒，热水也会从出水口和蒸汽口流出，导致烫伤。



- 不要用手触摸蒸汽口。

否则可致烫伤，尤其是注意不要让婴幼儿触摸。



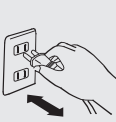
- 翻倒剩水时要卸下上盖。

否则，上盖脱落，热水溅出，可致烫伤。



- 不要用湿手操作电源插头。

否则，可致触电。



- 不要让小孩舔电源线插头。

注意不要让小孩舔电源线插头，否则，可致触电和受伤。如果电源线损坏，必须用专用软线或从其制造商或维修部买到的专业组件来更换。



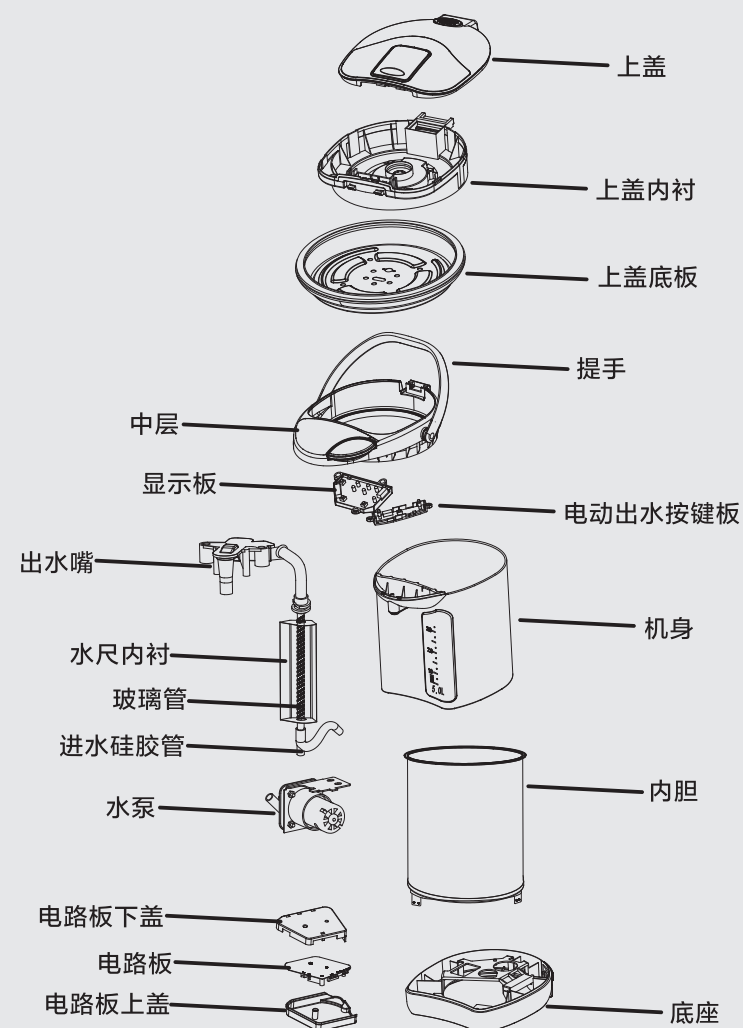
- 只能用来烧水，不要放入冰块用作保冷。

若用来煮沸茶袋、茶叶、牛奶、酒；会起泡喷出，可致烫伤。而且，还可堵塞出水管，烧焦或腐蚀内胆。



各部名称

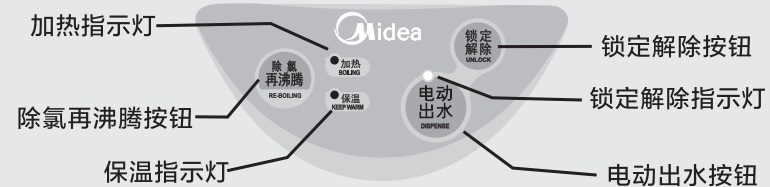
各部名称



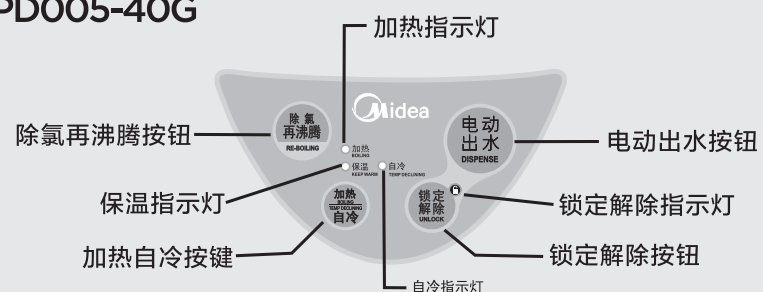
操作面板图解

操作面板图解

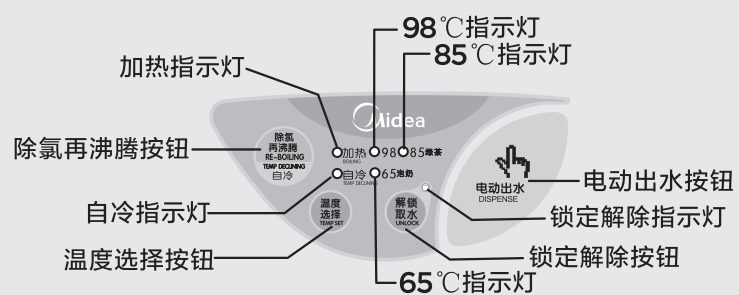
PDO03-38T



PDO05-40G



PF006-50G

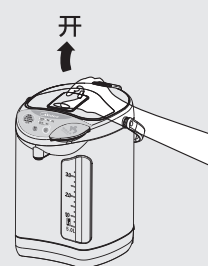


使用方法

1. 打开上盖、把水注入容器内

上盖开启及方法

按下上盖按钮的凹陷处，打开上盖，（如上盖按钮有开盖穴可直接打开上盖。）



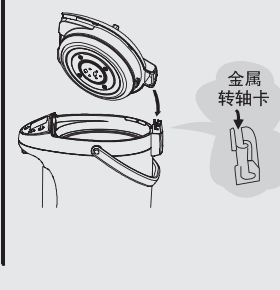
上盖脱落本体方法

按下上盖装卸钮的同时，握着开盖钮拉抽斜上方。（PDO03-38T的上盖可直接从前面拉出）



上盖装入本体方法

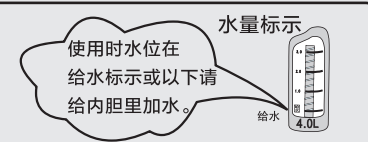
把上盖金属转轴卡入上盖装卸钮卡槽。



注：不同型号产品，操作略有不同



- 用别的盛水容器加水，请勿淋湿瓶身。
- 加水至满水标示，超越满水标示时，水会从出水嘴自动溢出。
- 加水后请关闭好上盖。
- 注意：水位低于给水标示，请及时加水，否则内胆会出现干烧现象。



- 要重新煮沸保温中的热水时，按下再沸腾按钮，加热指示灯亮重新沸腾。

使用方法

2. 烧水 → 保温

微电脑LED指示型



① 先将电源线插入水瓶插孔内。

② 再将电源线的另一端插入电源插座。

初次通电时，加热灯亮，如果没有按下任何选择键时，不显示任何保温温度灯，完成煮水后，默认保温温度是85℃，通过按下温度选择键，可以对85℃灯-98℃灯-65℃灯-85℃灯进行循环选择。



注意

沸腾、保温中请注意蒸汽口的蒸汽。

注意：保温的设定不能立即改变容器内水温度。

✦ 98℃、85℃、65℃保温状态定义

- 温度灯亮为显示当前水温度；
- 温度灯闪烁为显示当前设定温度；
- 当水的温度在设定温度的温区范围内时，温度灯停止闪烁，一直长亮。

✦ 自冷功能

• 在加热状态时：

按除氯再沸腾键，第一次自冷灯亮，开水瓶停止加热，水温自动降至当前环境温度，按第二次返回加热状态，如此循环。

• 在保温状态时：

按除氯再沸腾键，第一次，加热灯亮，进入加热状态，加热至沸腾。按第二次，自冷灯亮，开水瓶停止加热，水温自动降至当前环境温度。按第三次返回保温状态，如此循环。

使用方法

3. 烧水 → 保温

普通LED指示型

初次通电时，加热灯亮（红色），完成煮水后保温指示灯亮（橙色），若需要重新煮沸瓶中的水，按“除氯再沸腾”键。取水先按“锁定解除”键，待锁定解除指示灯亮（红色）后，再按“电动出水”键或碰杯出水开关可泵出热水。

普通LED指示型

电热水瓶里已无水，为防止空烧功能（安全功能）启动，会自动切断电源，以防止过热造成故障，本体温度降低后又会自动通电。空烧或者水量低于刻度时煮沸可产生异味，内胆因此变色。

请遵守以下事项：

- 未加水时，不要接通电源。
- 水量低于给水标示时，不要煮沸。
- 不要再打开上盖的状态下煮沸。

注意

请经常检查开水瓶内的水位，在正常状态，如经常或长时间干烧，会令内胆变色，瓶体温度上升产生异味，温度保险丝烧断。

4. 方便的出水方式



使用方法

5. 电子锁定按钮的使用

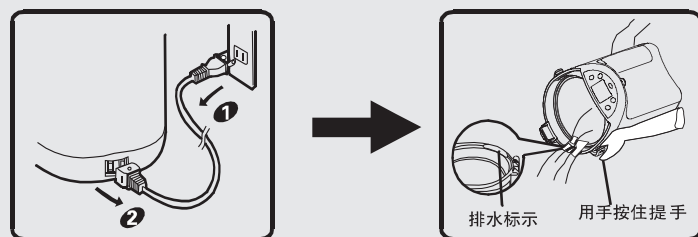
1. 按锁定/解除按钮，解除电子锁定状态。
2. 按下出水按钮倒水。松开出水按钮约10秒钟后，解锁指示灯熄灭，锁定状态复原。



注意:

水烧开后一段时间内，产生的泡沫进入泵中，有时难以泵出热水，此时，只要先打开再关闭上盖。可消除这一现象。（打开上盖时，注意蒸汽。）

6. 使用后



- ① 先把电源线从电源插座中拔出。
- ② 再把电源线从水瓶上拔出。
- ③ 卸下上盖。
- ④ 从排水标示倒掉剩水，内胆内不要留有剩水。

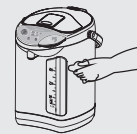
9

日常保养

瓶体，上盖

用拧干的湿抹布擦拭

- 不要用水冲洗（否则，水从底部和出水口进入内部，浸湿瓶体内的电子器件，可致故障。）
- 不要使用清洗剂（否则，可留有异味。）
- 不要使用汽油，松节油（否则，可损伤表面。）



内胆

用含水的柔软棉布擦拭

- 不要使用去污粉，草刷，尼龙刷。

过滤网

- 用刷子等清洗。
- 清洗后，务必重新装在内瓶中。

去除水垢

使用过程中，水中的矿物质会附在内胆和过滤网上，形成“水垢”，水垢一般表现为：

- 乳白色颗粒状
- 白色或闪光的悬浮物
- 茶色、灰色、绿色状物质。



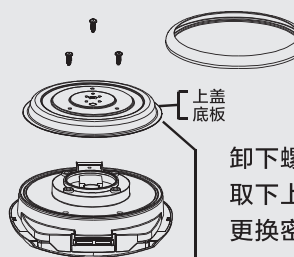
“水垢”本身对人体无害，但会影响水瓶的使用寿命，为保持水瓶性能，请每隔2-3个月用柠檬酸清洗一次水瓶。

注意

- 不使用洗碗机或餐具烘干机清洗水瓶或烘干水瓶。（否则，可致变形。）
- 保管时，应充分干燥后，放入塑料袋中密封，防止蟑螂等钻入。
- 对滴水刻度以上的变色，可用含水的塑料海绵轻轻擦拭。变色严重，一次不能清除时，可反复用柠檬酸清洗。

密封圈

失去柔软或产生裂纹，从上盖的间隙中漏出蒸汽时，应更换密封圈。



密封圈

清洗方法

水瓶长期使用时，内外部会出现脏污，为保证饮水健康，请及时清洗水瓶，清洗方法如下：

1. 拔掉电源线插头，并将电源线从瓶体上拔出；
2. 取出上盖，倒掉水瓶内残余水；
3. 将除垢剂或柠檬酸按每升约20克的浓度进行配比，然后将混合液加入瓶内胆至最大刻度处；
4. 接通电源，使瓶内的水加热至沸腾，如瓶内污物未除尽，可按再沸腾键重复加热；
5. 待污物除尽后，拔掉电源线，倒掉混合液，用清水反复清洗内胆，如清洗后水瓶仍有异味，可再接通电源烧开一瓶水倒掉；

注意:

1. 清洗时，请勿将水瓶直接浸泡在水中或放在水龙头下冲洗，以免造成内部电路损毁；
2. 不可使用金属刷、尼龙刷等硬质工具；
3. 使用除垢剂或柠檬酸时，请遵守其附带的说明书注意事项。

10

故障排除

症状	原因	解决方法
不煮水	▶ 电源插头是否脱落	插好电源插头
电动出水异常	▶ 电源插头松动	插好电源插头
	▶ 刚煮沸，水泵因气泡影响不出水	打开上盖，排出气体后，关闭上盖
	▶ 过滤网阻塞	清洗过滤网
热水中有漂浮物	▶ 脱落的水垢	用柠檬酸清洗内胆
热水有异味	▶ 自来水中氯气含量过多	按除氯再沸腾键反复煮沸
	▶ 新机器塑料味	清洗机器
热水自动流出	▶ 水瓶内胆加水量过多，超过最大水位线	减少水量
煮沸中声音过大	▶ 内胆上附着较多水垢	用柠檬酸清洗内胆
不能切换到煮水状态	▶ 水瓶内无水，处于干烧状态	向内胆加水
外壳发热	▶ 在室温高时长期处于保温状态，外壳本身会达到一定温度，属正常现象。	

技术参数

技术参数

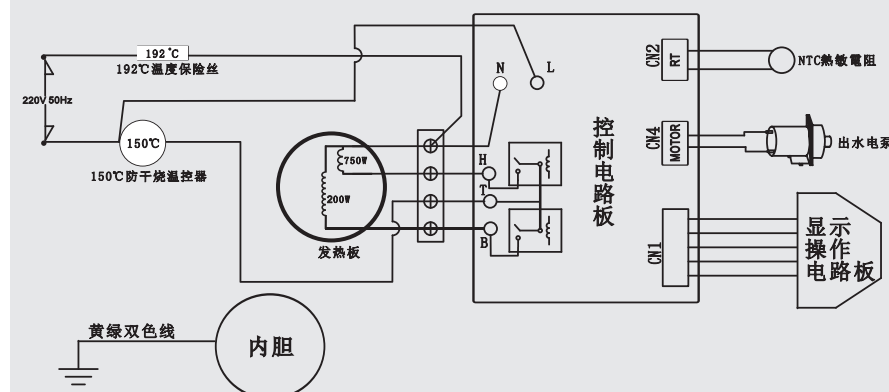
型号	PD003-38T	PD005-40G	PF006-50G
额定电压	220V~	220V~	220V~
额定频率	50Hz	50Hz	50Hz
额定功率	750W	750W	750W
额定容量	3.8L	4.0L	5.0L

注：容量泛指内胆容积，使用时，水位的高度请控制在有此标示的横线下方，以防溢水。
高原地区因海拔高度不同，额定出水温度因地区而异。

注意：本产品在海拔3000米以下使用。

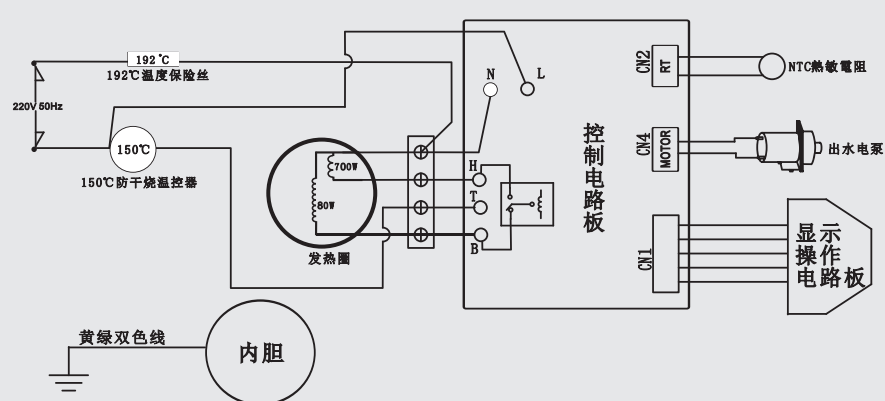
电路简图

PD005-40G, PF006-50G



电路简图

PD003-38T



美的 Midea

保修卡

相关信息

用户姓名 _____ 常用电话 _____

通讯地址 _____

产品型号 _____ 产品编号 _____

购买店铺 _____ 购买时间 _____

维修点 _____ 发票号码 _____

维修记录

维修日期 _____

故障内容 _____

处理详情 _____

维修单位名称 _____ 维修单位电话 _____ 维修员签名 _____

维修电话：4008899315

在购买本公司产品时，请立即填写此保修卡
请妥善保管保修卡，消费者不必将其寄回本公司
维修时请携带保修卡及有效发票正本

广东美的生活电器制造有限公司