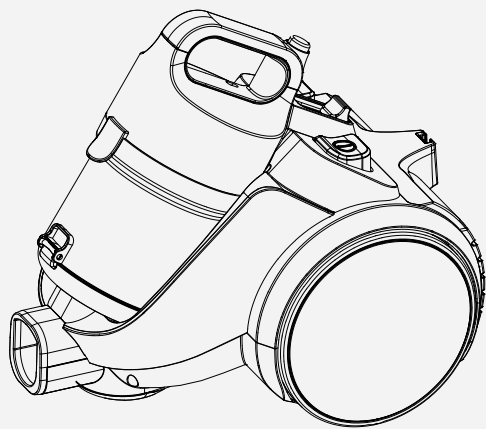


美的真空吸尘器产品说明书

VC14A1-VC / VC16A2-VP / VC16A3-VR



请妥善保管本产品说明书  
使用前请仔细阅读本产品说明书

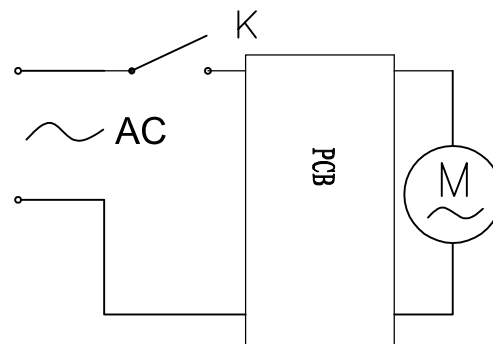
使用安全及注意事项

产品注意事项 ❶

- 您的吸尘器是一台电动器具：它必须按照正常使用条件进行使用。切莫让吸尘器在无人看管情况下独自运转。
- 严禁吸入下列物体，否则可能会损坏吸尘器或引起火灾，造成人身伤害等意外。
- ❶ A. 发热物体，如炭火，烟头。B. 大截锐利碎片，如玻璃。C. 有害物品（溶剂、腐蚀性），侵蚀剂（酸剂、清洗剂）及水等液体。D. 易燃易爆物品，如汽油或酒精制品。E. 石灰、水泥或其他建筑垃圾。
- 清洁、维修或暂时不用吸尘器时，必须切断电源。
- 切断电源：不可拉电源线，应用手握住插头塑料部位拔下插头。
- 避免强拉或折叠软管，否则易软管变形或破损。
- 检查确认吸尘器使用电压必须与供电电压一致。
- 吸尘器的电源线，不要让它穿越锋利的物品，以免损坏电源线。
- 切忌将吸尘器浸入水中，避免接近发热器具或暴晒，以免发生火灾。
- 切勿拖拉电源线来移动本吸尘器。
- 切勿让小孩玩弄、操作吸尘器，以免发生意外。
- 搬运过程中不得按尘桶按钮，以防机器脱落轧伤。
- 使用本产品吸取石灰、水泥灰或其他建筑垃圾有可能导致电机故障或产品破坏，故建议不要使用吸尘器吸取该类垃圾。
- 下列情形时，请不要使用吸尘器：
  - ❶ A. 发生跌落并出现明显损坏或运转不正常。B. 电源线破损。
  - 遇到这种情况时，不要打开机器，及时送至本公司指定的维修部检修。
  - 避免在吸入口堵住的状态下长时间运行，以免电机损坏及吸尘器发热变形。
  - 如果电源软线破坏，为了避免危险，必须由制造商、其维修部或类似部门的专业人员更换。

产品电路图

产品电路图



\* 本公司保留由于产品持续改善需要而对产品进行的任何技术、设计变更的权利。



中国强制认证

执行标准：GB4706.1-2005  
GB4706.7-2004  
GB4343.1-2009  
GB17625.1-2012

美的 Midea 吸尘器

江苏美的春花电器股份有限公司

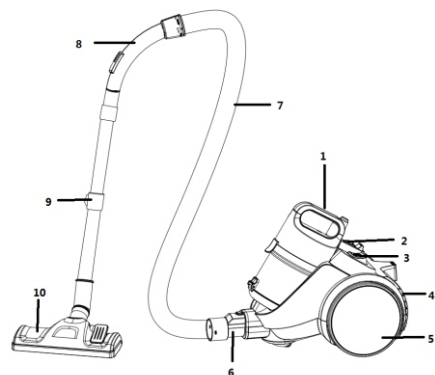
地址：江苏省苏州市相城经济开发区蠡塘河路 邮编：215131

全国服务热线：4008899315 电子投诉热线：qjfw@midea.com.cn

使用安全及注意事项

产品零部件名称

VC14A1-VC

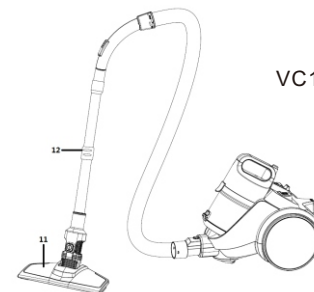


- |        |         |
|--------|---------|
| 1 尘杯提手 | 6 主管    |
| 2 收线按钮 | 7 软管    |
| 3 开关按钮 | 8 风控弯管  |
| 4 出风板  | 9 金属伸缩管 |
| 5 大滚轮  | 10 主地刷  |

使用方法介绍

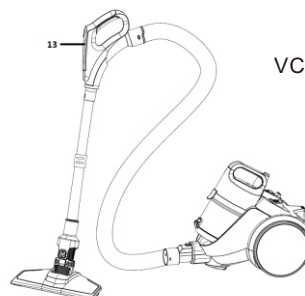
产品零部件名称

VC16A2-VP



- |         |             |
|---------|-------------|
| 11 超薄地刷 | 12 普通单项铝合金管 |
|---------|-------------|

VC16A3-VR

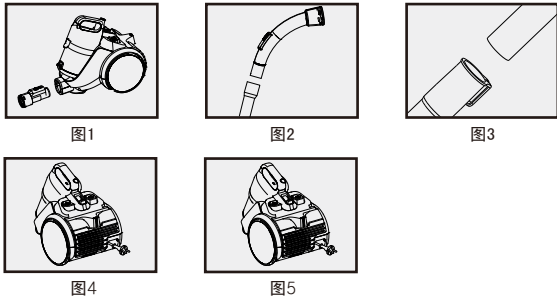


- |         |
|---------|
| 13 人机手柄 |
|---------|

\* 以上产品附件配置请以最终实物为准，如有更改，与本说明书有不符之处，恕不另行通知。

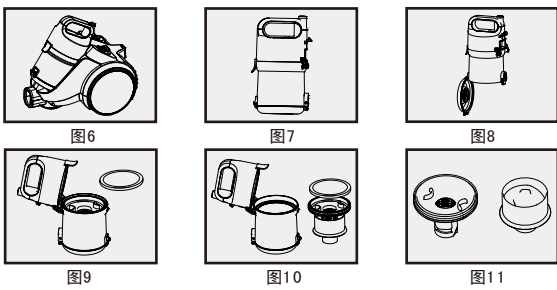
使用前组装方法

- 1 (图1) 软管与吸尘器连接  
将软管接头对准吸尘器进风口, 请如图示插入。  
如果要拆卸软管, 请按住接头卡扣拔出即可。
- 2 (图2) 弯管与金属伸缩管连接  
连接时, 请于图示对准插入, 确保使用时连接可靠。
- 3 (图3) 金属伸缩管与地刷连接  
连接时, 请相反用力加以转动以连接牢固。
- 4 (图4) 拉出电源线  
当看到电源线红色标记时, 请不要再向外拉电源线。
- 5 (图5) 开关  
将插头插入电源插座后, 按下开关按钮即可控制吸尘器的启动与停止。
- 6 卷回电源线  
使用完毕后请先从插座拔出插头, 然后用手指按下吸尘器后部的电源线卷线按钮即可。



尘杯的清洁

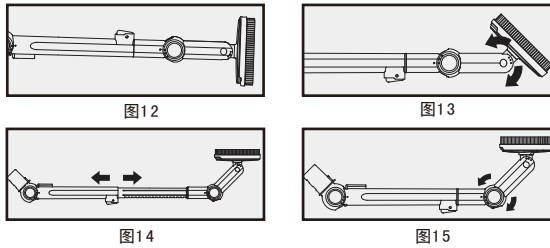
- 尘杯清洁步骤:
- 1 如图6所示, 轻轻拉尘杯提手, 然后取出尘杯。
  - 2 如图7、8所示, 轻按倒尘按钮, 倾倒垃圾。
  - 3 当尘杯中的垃圾未超过MAX线时, 如感觉吸力下降, 请关机后在1-2步骤的基础上, 如图8、9所示, 打开尘杯盖, 取出过滤海绵清洁即可。
  - 4 如需清洁尘杯内部, 请按如下步骤操作:
    - 1) 打开尘杯盖, 取出过滤海绵 (图9);
    - 2) 取出二级过滤系统 (图10);
    - 3) 拆下滤芯, 过滤芯下盖 (图11);
    - 4) 将过滤芯、过滤芯下盖放在水龙头下冲洗、晾干;
    - 5) 重新组装尘杯, 安装即可。



注: 以上各过滤部件清洗后必须干燥后才能装回使用, 建议阳光下晒24小时确保彻底干燥后再使用; 必须确保各部件安装到位, 否则会引起产品故障; 不可将水渗入吸尘器电器元件内, 否则可能会引起产品故障。

配件使用

- 1 关节式毛刷 (仅适用于VC16A3-VR) 适合吸除窗缝、家具缝、角落、天花板等小缝隙处的灰尘或短毛布艺家具处的灰尘以及一般工具无法到达的地方, 可根据需求转动刷头 (图12、13)、调节前后关节 (图14)、伸缩扁吸嘴 (图15), 以满足不同方向及角度的清扫。



# 保修证书

产品名称	吸尘器
产品型号	
机身编号	
购买日期	
购买商店	
经销商盖章	

顾客姓名	
顾客地址	
顾客电话	
邮政编码	

维修记录:

维修日期	故障情况	维修地点	维修结果

常见故障排除指南

- 1 本品在使用时如发现异常, 请先查阅下表。

故障现象	可能原因	处理方法
吸尘器完全不工作	1、电源插头未在插座上插牢 2、电源插座没有电 3、吸尘器开关没有打开 4、电机热保护器动作	1、重新插入插头 2、检查断路器 3、按下机器的电源开关 4、拔接插头, 等待热保护器恢复
吸力减弱	1、主地刷或附件吸头堵塞 2、尘桶中的灰尘过满 3、过滤网灰尘过多	1、清理堵塞物 2、及时清理垃圾 3、清洗过滤网

服务指引

如对此说明书有疑问, 请与经销商或本公司指定的特约维修部联系。

服务不到的地方请与我司总部服务中心联系:

地址: 江苏省苏州市相城经济开发区蠡塘河路 邮编: 215131

全国服务热线: 4008899315 电子投诉热线: qjfw@midea.com.cn

如来信, 请留下您的联系电话, 以便您能尽快得到回复。

说明: 产品若有改进, 与本说明书稍有不符之处, 恕不另行通知。

<http://www.midea.com.cn>

保修说明

整机保修期为两年 (自开具发票之日起计算) (保修范围仅限家庭使用)。

- 1、在保修期内, 凡属产品本身质量引起的故障, 请顾客凭已填好的《产品保修证书》及购机发票在全国各地“特约维修网点”免费修理。
- 2、请顾客妥善保存购机发票和保修证书一同作为保修凭证, 发票一经涂改, 保修即行失效。
- 3、已过保修期限的顾客, 如需邮购产品零配件, 可联系本公司客户服务中心邮购, 也可在当地网点购买。
- 4、特约维修网点有义务向顾客提供优质的服务, 顾客如对其服务质量存异议, 可直接向我客户服务中心投诉。

以下情况恕不免费维修

- 1、无三包凭证及有效发票。
- 2、未按说明书的要求操作机器所引起的故障。
- 3、下列情况之一者不属于保修范围:  
消费者使用、保管、维护不当造成损坏。  
非本公司指定维修部自行装拆修理而造成损坏。  
因不可抗力造成损坏。
- 4、不属于保修范围内的产品, 本公司客户服务中心仍热情为您服务。

江苏美的春花电器股份有限公司

地址: 江苏省苏州市相城经济开发区蠡塘河路

邮编: 215131

全国服务热线: 4008899315

电子投诉热线: qjfw@midea.com.cn