



# 检测报告

报告编号 A220044770510100801C

第 1 页 共 6 页

报告抬头公司名称 广东美的生活电器制造有限公司  
地 址 广东省佛山市顺德区北滘镇三乐路 19 号

以下测试之样品及样品信息由申请者提供并确认

样品名称 核桃夹  
样品接收日期 2020.12.10  
样品检测日期 2020.12.10-2020.12.31

### 测试内容:

根据客户的申请要求, 具体要求详见下一页。

### 检测结论

- 1) 所检项目的检测结果满足 GB 4806.7-2016 食品安全国家标准 食品接触用塑料材料及制品的限值要求。
- 2) 所检项目的检测结果满足 GB 4806.10-2016 食品安全国家标准 食品接触用涂料及涂层的限值要求。

主 检

吴树强

审 核

张园园



宋岩

宋岩  
技术经理

日 期

2021.03.12

No. 399931843

江苏省苏州市相城区澄阳路 3286 号

# 检测报告

报告编号 A220044770510100801C

第 2 页 共 6 页

## 测试摘要:

### 测试要求

- 1) GB 4806.7-2016 食品安全国家标准 食品接触用塑料材料及制品
  - 感官要求
  - 总迁移量
  - 高锰酸钾消耗量
  - 重金属(以 Pb 计)
  - 脱色试验
- 2) GB 4806.10-2016 食品安全国家标准 食品接触用涂料及涂层
  - 感官要求
  - 总迁移量
  - 高锰酸钾消耗量
  - 重金属(以 Pb 计)

### 测试结果

符合  
符合  
符合  
符合  
符合  
  
符合  
符合  
符合  
符合

符合(不符合)表示检测结果满足(不满足)限值要求。

\*\*\*\*\*详细结果, 请见下页\*\*\*\*\*

# 检测报告

报告编号 A220044770510100801C

第 3 页 共 6 页

**1) GB 4806.7-2016 食品安全国家标准 食品接触用塑料材料及制品**

**▼ 感官要求**

测试方法: GB 4806.7-2016

测试项目	结果	方法检出限	限值	单位
	002			
感官	符合标准要求	--	色泽正常, 无异臭, 不洁物等	--
浸泡液	符合标准要求	--	迁移试验所得浸泡液无浑浊, 沉淀, 异臭等感官性的劣变	--

**▼ 总迁移量**

测试方法: GB 31604.1-2015&GB 31604.8-2016

食品模拟物: 10%乙醇; 检测条件: 70°C, 2h

测试项目	结果	方法检出限	限值	单位
	002			
总迁移量	N.D.	3.0	10	mg/dm <sup>2</sup>

**▼ 高锰酸钾消耗量**

测试方法: GB 31604.2-2016

食品模拟物: 水; 检测条件: 60°C, 2h

测试项目	结果	方法检出限	限值	单位
	002			
高锰酸钾消耗量	N.D.	1.0	10	mg/kg

**▼ 重金属(以 Pb 计)**

测试方法: GB 31604.9-2016

食品模拟物: 4%乙酸; 检测条件: 60°C, 2h

测试项目	结果	方法检出限	限值	单位
	002			
铅 (Pb)	<1	--	1	mg/kg

# 检测报告

报告编号 A220044770510100801C

第 4 页 共 6 页

## ▼ 脱色试验

测试方法: GB 31604.7-2016

测试项目	结果		方法检出限	限值	单位
	001	002			
擦拭试验-65%乙醇		阴性	--	阴性	--
擦拭试验-植物油		阴性	--	阴性	--
浸泡液		阴性	--	阴性	--

## 2) GB 4806.10-2016 食品安全国家标准 食品接触用涂料及涂层

### ▼ 感官要求

测试方法: GB 4806.10-2016

测试项目	结果		方法检出限	限值	单位
	001	003			
感官	符合标准要求	符合标准要求	--	表面平整, 色泽均匀, 无气孔; 浸泡后, 应无龟裂, 不起泡, 不脱落	--
浸泡液	符合标准要求	符合标准要求	--	迁移试验所得浸泡液不应有着色, 浑浊, 沉淀, 异臭等感官性的劣变	--

### ▼ 总迁移量

测试方法: GB 31604.1-2015&GB 31604.8-2016

食品模拟物: 10%乙醇; 检测条件: 70°C, 2h

测试项目	结果		方法检出限	限值	单位
	001	003			
总迁移量	N.D.	N.D.	3.0	10	mg/dm <sup>2</sup>

### ▼ 高锰酸钾消耗量

测试方法: GB 31604.2-2016

食品模拟物: 水; 检测条件: 60°C, 2h

测试项目	结果		方法检出限	限值	单位
	001	003			
高锰酸钾消耗量	N.D.	N.D.	1.0	10	mg/kg

# 检测报告

报告编号 A220044770510100801C

第 5 页 共 6 页

## ▼ 重金属(以 Pb 计)

测试方法: GB 31604.9-2016

食品模拟物: 4%乙酸; 检测条件: 60°C, 2h

测试项目	结果		方法检出限	限值	单位
	001	003			
铅 (Pb)	<1	<1	--	1	mg/kg

### 备注:

- N.D. = 未检出 (小于方法检出限)
- mg/kg = ppm = 百万分之一
- 实验室浸泡方式为全浸泡, S/V (面积/体积) 为 6.0 dm<sup>2</sup>/L。
- 迁移试验的结果为第三次浸泡的测试结果。
- “浸泡液”项目的结果依据此报告中所有浸泡液浸泡测试的情况进行判定。
- 根据客户声明, 本报告中的报告抬头公司名称与报告 A2200447705101008CR1 中的报告抬头公司名称为客户和供应商的关系, 本报告的测试结果引用自报告 A2200447705101008CR1。

### 样品/部位描述

- 001 黄色涂层
- 002 黄色塑料
- 003 深蓝色涂层

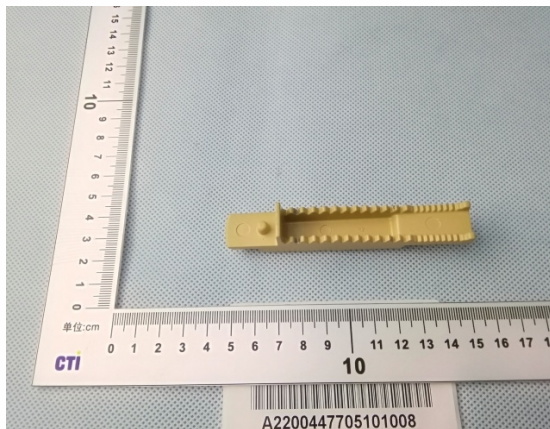
# 检测报告

报告编号 A220044770510100801C

第 6 页 共 6 页

## 样品图片

001



002



003



### 声明:

1. 检测报告无批准人签字、“专用章”及报告骑缝章无效;
2. 报告抬头公司名称及地址、样品及样品信息由申请者提供, 申请者应对其真实性负责, CTI 未核实其真实性;
3. 本报告检测结果仅对受测样品负责;
4. 未经 CTI 书面同意, 不得部分复制本报告。

\*\*\* 报告结束 \*\*\*



## 附录

应申请方要求，以下成品及套装图片仅供参考。

客户参考图片（非测试样品）



### 声明:

附录内容由申请者提供，申请者应对其真实性负责，CTI 未核实其真实性。