



1615600009988

## 环保清单

部件名称	有害物质					
	铅(Pb)	汞(Hg)	镉(Cd)	六价铬(Cr(VI))	多溴联苯(PBB)	多溴二苯醚(PBDE)
网罩	○	○	○	○	○	○
风叶	○	○	○	○	○	○
锁母	○	○	○	○	○	○
外壳组件	○	○	○	○	○	○
电源线	×	○	○	○	○	○
立柱总成	○	○	○	○	○	○
底盘	○	○	○	○	○	○
电机组件	○	○	○	○	○	○
电器组件	○	○	×	○	○	○

本表格依据SJ/T 11364的规定编制

“○”表示中国RoHS管控物质或元素在该部件所有均质材料中的含量均在GB/T 26572规定的限量要求以下；

“×”表示中国RoHS管控物质或元素至少在该部件的某一均质材料中的含量超出GB/T 26572规定的限量要求。

## 保修卡

相关信息 (用户填写)			
用户姓名		常用电话	
通讯地址			
产品型号		产品编号	
购买店铺		购买日期	
维修点		发票号码	
维修记录			
故障内容			
处理详情			
维修单位名称		维修单位电话	
维修日期		维修员签名	

### 维修电话：400-8899-315

在购买本公司产品时，请立即填写此保修卡；请妥善保管保修卡，消费者不必将其寄回本公司；维修时请携带保修卡及有效发票正本。

### 服务承诺

产品如有故障，请与本公司当地经销服务网点或客户服务中心联系。

按国家“新三包法”规定，享受三包服务。

工程类产品（如壁扇、吊扇、楼顶扇），整机包修一年，主电机包修三年；其他风扇产品整机包修一年，主电机包修十年。

维修时请出示发票。

保修期的起始日期以产品发票日期为准。

超过保修期或不属于免费维修的产品，本公司维修中心仍竭诚为您服务。

型号：FSA40WAR

广东美的环境电器制造有限公司

地址：广东省中山市东凤镇东阜路和穗工业园东区28号

邮编：528425

版本号：1.0

网址：www.midea.com

物料编码：1615600009988

属下列情况之一的，不享受三包服务，但可付费修理：

1. 消费者因使用、维护、保管不当造成损坏的；
2. 非承担三包修理者拆卸造成损坏的；
3. 无保修卡及有效发票的；
4. 保修卡与修理产品型号不符合或者涂改的；
5. 因不可抗力造成损坏的。



微信扫一扫，服务立马到

# 使用说明书

电风扇

## 1 打开微信扫一扫，扫描二维码，进入美书小程序

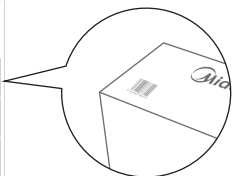


微信扫描二维码，获取电子说明书

使用前请仔细阅读本说明书及电子说明书，并妥善保管

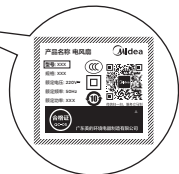
## 2 查找产品专属电子说明书（两种方式选其一）

### 方法一：扫描条码



69数字开头条码见包装箱

### 方法二：输入产品型号



型号见机身铭牌

## 3 使用小贴士（推荐）

点击“添加收藏”后，可在美书首页“我的收藏”处直接查阅



添加收藏  
收藏后美书  
可直接查阅



我的收藏  
收藏后美书  
在此处直接查阅

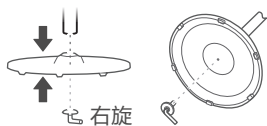
# 安装说明

## △ 注意

安装前，先将紧固旋钮或7字旋钮从立柱上旋出，将风叶索母和网罩索母从电机轴上旋出，再进行安装。

### 1 底盘安装

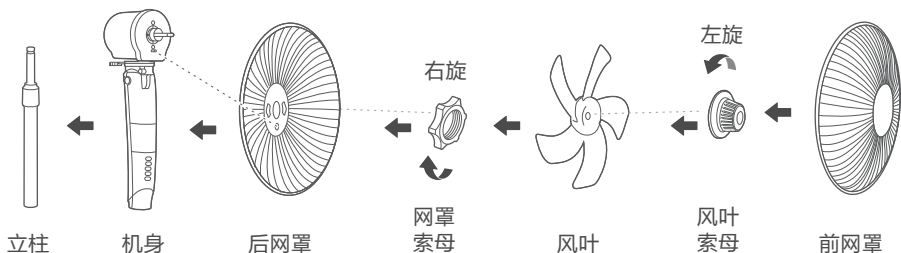
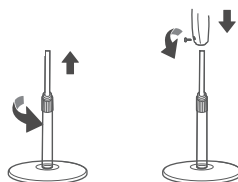
将下立柱和底盘的卡位对准，再用底盘螺钉来固定。



### 2 立柱安装

2.1 通过调节高度调节旋钮松紧拔出并固定内立柱管。

2.2 通过调节紧固螺钉松紧安装并固定机身。



### 3 后网罩安装

后网罩上下圆孔对准电机壳上下凸点。

### 4 网罩索母

顺时针旋紧网罩索母，同时固定后网罩。

### 5 风叶安装

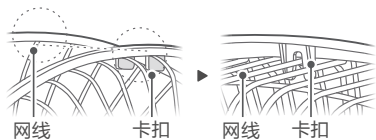
安装风叶后，用手拨动风叶旋转，确保风叶能正常转动。

### 6 风叶索母安装

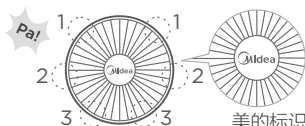
逆时针旋紧风叶索母，然后安装前网罩。

### 7 前网罩安装

7.1 前网罩卡扣从上往下对准后罩最上方网线，对准后，从后往前看示意图。

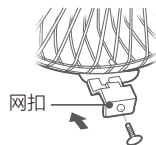


7.2 双手按顺序按压网罩，安装到位后，会听到“啪”一声。



美的标识摆正时，说明网罩已经对正。

7.3 自扣式安装。



# 使用说明

## 机身操作说明

按键	功能说明
开关	按开/待机键，产品启动或停止
摇头	开启或关闭摇头功能
定时	设置定时关机/预约开机
风速	按下风速键，可实现风速档位增/减
风类	按下风类键，可切换风类
	正常风
	自然风
	设定静音档
	睡眠风
	低速指示灯
	中速指示灯
	高速指示灯

## 清洁保养

### 注意事项

- 对本产品清洁前，必须先断电源。
- 禁止用水直接冲洗机身。
- 不要使用任何会损坏表面的研磨工具和溶剂清洁本产品，可用洗洁精清洗，并及时用干布抹净。
- 禁止拆开产品进行改造。建议定期对本产品进行检查和清洁，以延长其使用寿命。

### 安全注意事项

- 产品未完成安装，请勿接通电源。移动产品时，请切断电源。
- 拆下防护外壳前必须确保产品与电源断开。
- 避免在酸碱油、杀虫水、窗帘等物品附近使用。
- 请勿将产品放于倾斜地面，避免翻倒。
- 人离开机器时或机器在不使用状态下，要关掉电源及拔掉电源插头，以免电路出现故障 发生意外。
- 使用前，请先检查所用电压是否与产品标识的电压相同。
- 使用前需要先检查电源线以及插头是否破损。如果电源软线损坏，为了避免危险，必须由制造商、其维修部或类似部门的专业人员更换。

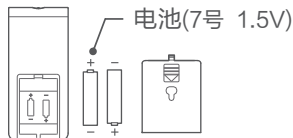
执行标准：GB 4706.1、GB 4706.27、GB 4343.1、GB 17625.1、GB 19606、GB 12021.9

产品型号	能效等级	能效值
FSA40WAR	1	1.25 m <sup>3</sup> /(min·W)

## 遥控器按键说明

### △ 注意

- 遥控器在产品正面5米内，偏离角度在30度范围内正常使用。
- 电池中含有许多重金属和酸碱等物质，威胁人类健康；废旧电池应分类回收。



按键	功能说明
	按开/待机键，产品启动或停止
	开启或关闭摇头功能
	设定风速
	设定送风模式
	设定定时关机/预约开机
	设定静音档