

保修卡

相关信息 (用户填写)			
用户姓名		常用电话	
通讯地址			
产品型号		产品编号	
购买店铺		购买日期	
维修点		发票号码	
维修记录			
故障内容			
处理详情			
维修单位名称		维修单位电话	
维修日期		维修员签名	

维修电话: 400-8899-315

在购买本公司产品时, 请立即填写此保修卡; 请妥善保管保修卡, 消费者不必将其寄回本公司; 维修时请携带保修卡及有效发票正本。

服务承诺

产品如有故障, 请与本公司当地经销服务网点或客户服务中心联系。

按国家"新三包法"规定, 享受三包服务。

工程类产品 (如壁扇、吊扇、楼顶扇), 整机包修一年, 主电机包修三年;

其他风扇产品整机包修一年, 主电机包修十年。

属下列情况之一的, 不享受三包服务, 但可付费修理:

1. 消费者因使用、维护、保管不当造成损坏的;
2. 非承担三包修理者拆卸造成损坏的;
3. 无保修卡及有效发票的;
4. 保修卡与修理产品型号不符合或者涂改的;
5. 因不可抗力造成损坏的。

维修时请出示发票。

保修期的起始日期以产品发票日期为准。

超过保修期或不属于免费维修的产品, 本公司维修中心仍竭诚为您服务。

广东美的环境电器制造有限公司

地址: 广东省中山市东凤镇东阜路和穗工业园东区28号

邮编: 528425

版本号: 1.0

网址: www.midea.com

物料编码: 1615600009948



微信扫一扫, 服务立马到

使用说明书

空气循环扇

1 打开微信扫一扫, 扫描二维码, 进入美书小程序



微信扫描二维码, 获取电子说明书

使用前请仔细阅读本说明书及电子说明书, 并妥善保管

2 查找产品专属电子说明书 (两种方式选其一)

方法一: 扫描条码



69数字开头条码见包装箱

方法二: 输入产品型号



型号见机身铭牌

3 使用小贴士 (推荐)

点击“添加收藏”后, 可在美书首页“我的收藏”处直接查阅



添加收藏
收藏后美书
可直接查阅



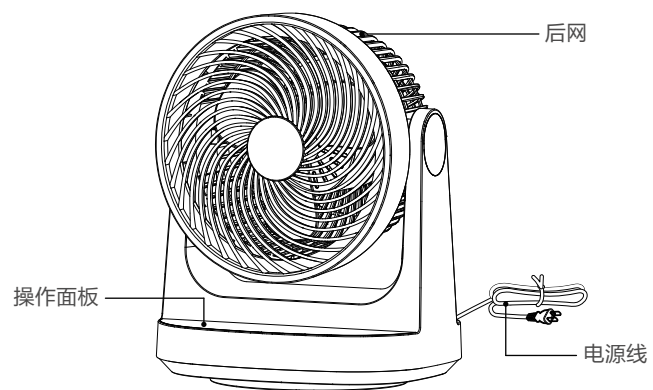
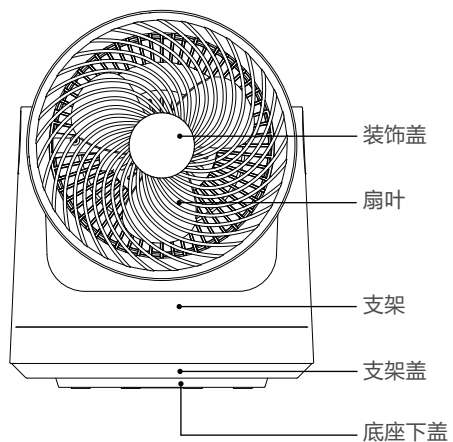
我的收藏
收藏后美书在
此处直接查阅

产品简介

⚠注意

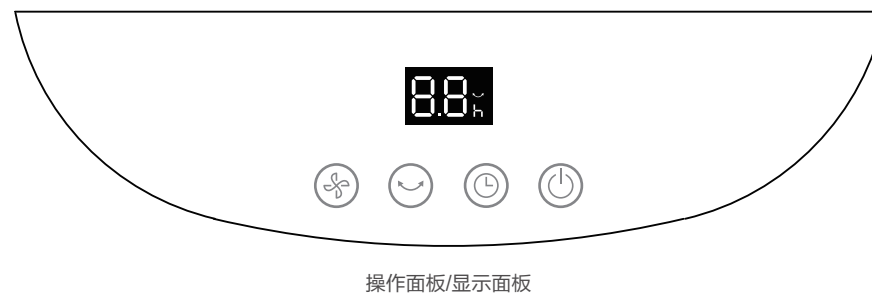
- 说明书图片仅供参考，具体以包装箱内实物为准。

部件名称



使用说明

机身操作说明



功能	功能说明
	触摸此键可切换运行或停止。 记忆功能：电源接通状态下，停止运行后再次按下此键时，会以停止前的运行模式开启。
	开机状态下只能定时机，待机状态下只能预约开机； 单击定时键后，可通过按定时键设置定时时间(按1.0h-2.0h-3.0h...-12h-0.0h循环)。设定后5秒内无操作则确定时/预约。 定时时间显示0.0h表示取消定时/预约。
	开机状态下，触摸此键可设置左右摇头开启或关闭。左右摇头状态下，指示灯点亮。
	开机状态下，触摸此键可切换风速：按1-2-3-1...档循环变化。 (长按可快速换档)

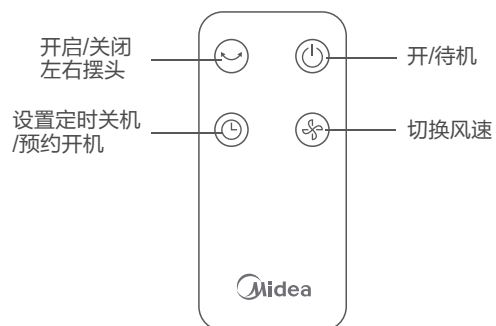
附加功能与维护

- 强制关机
风扇运行过程中无任何操作，连续运行24小时后，则自动强行关机。
- 熄屏功能
在正常运转状态时，60秒无任何操作，机身指示灯会自动熄灭，风扇继续运行。熄屏状态按开关键直接关机，按其它按键恢复显示。

遥控器操作说明

⚠ 注意

- 电池中含有许多重金属和酸碱等物质，威胁人类健康；废旧电池应分类回收。

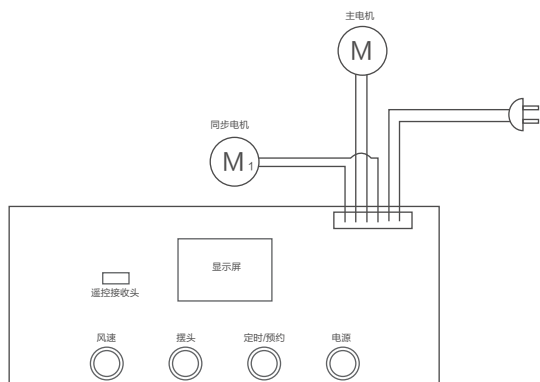


产品参数

产品型号	FGA20WD、FGA20WE、FGA20WB
扇叶尺寸	180mm
额定电压	220V~
额定频率	50Hz
额定功率	26W
机体尺寸	280x250x348mm

执行标准：GB 4706.1、GB 4706.27、GB 4343.1、GB 17625.1、GB 19606

电路原理图

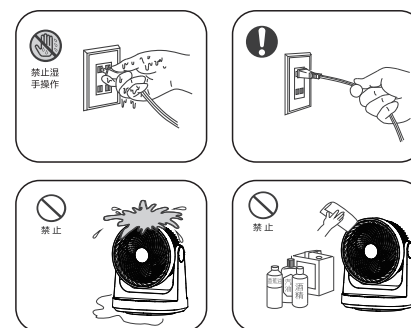


清洁保养

注意事项

- 对本产品清洁前，必须先断电源。
- 禁止用水直接冲洗机身。
- 不要使用任何会损坏表面的研磨工具和溶剂清洁本产品，可用洗洁精清洗，并及时用干布抹净。
- 禁止拆开产品进行改造。建议定期对本产品进行检查和清洁，以延长其使用寿命。

收藏前的保养



1. 前后网及扇叶可依组装的相反顺序拆卸，以软布沾水或中性清洁剂擦拭，擦拭干净后，再以柔软干布彻底擦干净。
2. 请勿将本体直接用水冲洗，以防电器发生短路或导电不良现象。若长期不使用，请擦拭干净后用塑料袋覆盖，并储放于阴凉干燥处。
3. 在取出使用前，请检查整机及电源线是否有破损，并将机体上灰尘清理干净，检查完成后请进行试运转，若无任何故障则可正常使用。

环保清单

部件名称	有害物质					
	铅 (Pb)	汞 (Hg)	镉 (Cd)	六价铬 (Cr(VI))	多溴联苯 (PBB)	多溴二苯醚 (PBDE)
控制板	○	○	○	○	○	○
电机	×	○	○	○	○	○
电源板	×	○	○	○	○	○
塑胶件	○	○	○	○	○	○
电源线	○	○	○	○	○	○
包装印刷品	○	○	○	○	○	○
五金件	○	○	○	○	○	○

本表格依据SJ/T 11364的规定编制

“○”表示中国RoHS管控物质或元素在该部件所有均质材料中的含量均在GB/T 26572规定的限量要求以下；

“×”表示中国RoHS管控物质或元素至少在该部件的某一均质材料中的含量超出GB/T 26572规定的限量要求。

服务指南

故障处理

⚠ 注意

- 经以下处理后，风扇如还能不正常工作，请与客户服务中心或当地维修点联系。



故障现象	故障原因	解决方法
风扇不运转	电源插座没电	更换一个有电的插座
	电源线连接不到位	正确连接电源线
运转有杂音	扇叶过脏	拆取下前网，清洁扇叶
	马达扇叶松动	拆取下前网，旋紧螺母
	马达故障	请送至经销商或联系本公司处理
没有摆头	未按到正确功能按键	请选择正确的功能键
扇叶卡停	扇叶被异物卡住	关闭风扇电源，取出异物

安全警示

安全注意事项

- 产品未完成安装，请勿接通电源。移动产品时，请切断电源。
- 拆下防护外壳前必须确保产品与电源断开。
- 请勿用湿手插拔电源插头，避免触电的危险。
- 产品运转时，切勿将手指、尖锐物等伸入网罩。
- 避免在酸碱油、杀虫水、窗帘等物品附近使用。
- 避免在阳光直射、长时间高湿度环境使用。
- 请勿将产品放于倾斜地面，避免翻倒。

⚠ 可能造成轻伤或者财产损失的事项

- 人离开机器时或机器在不使用状态下，要关掉电源及拔掉电源插头，以免电路出现故障发生意外。
- 使用前，请先检查所用电压是否与产品标识的电压相同。
- 使用前需要先检查电源线以及插头是否破损。如果电源软线损坏，为了避免危险，必须由制造商、其维修部或类似部门的专业人员更换。