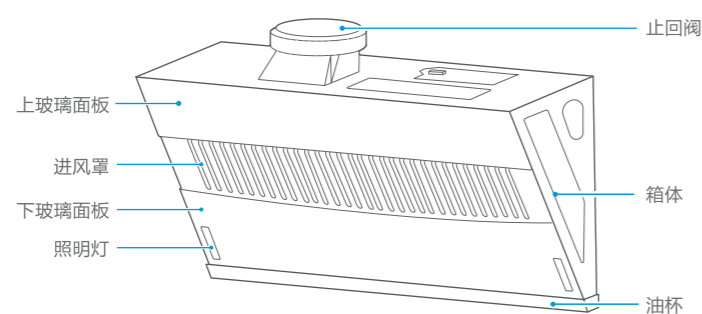


WAHIN

产品简介

⚠ 备注

- 由于产品在不断升级，如实物与下图存在差异，请以实物为准



功能操作

操作界面

CXW-280-H5S



快速入门指南 吸油烟机



微信扫描二维码，获取电子说明书

使用前请仔细阅读本手册，并妥善保管

开/关机设置

手动开/关机



- 轻触 进入常速运行状态，
- 常速运行状态下，再轻触 ，

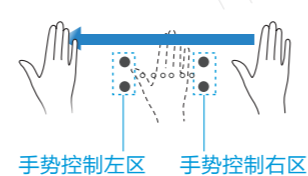
轻触1次，
进入干洗
(3分钟干洗)。

轻触2次，
立即关机。

手势功能开关设置

⚠ 注意

- 手势灯亮，手势控制功能有效。



1. 轻触 按键，手势灯亮，表示开启。再次轻触可关闭功能。

2. 待机状态下，手掌从右边 划到左边 ，开机；非全速吸运行状态下，手掌从右边 划到左边 ，进入全速吸功能（爆炒档），100秒后跳回快速档运行。手掌往右挥关机；全速吸运行状态下，手掌从右边 划到左边 ，退出全速吸并进入高档常速态，手掌往右挥关机。

功能设置

照明



- 轻触 切换开灯和关灯；
- 长按3秒 调节灯光亮度。

Wi-Fi

详细的配网步骤请在APP配网说明书内查阅。



- 长按3秒 进入Wi-Fi配网，配网过程中再次轻触 退出Wi-Fi配网。

智感干洗



- 智感干洗功能：高速旋转叶轮，将刚刚附着的油污，甩出叶轮
- 轻触 直接进入智能干洗清洁功能，干洗过程中，再次轻触 ，结束此次干洗。

清洁保养

⚠ 注意

- 应经常维护与保养吸油烟机，建议每次烹饪后用干布或沾有中性清洁剂的湿布清洁机体内外表面。切勿使用汽油、酸性物质、茶、茶溶剂或其他任何化学剂清洗吸油烟机。也不能使用清洁球、刷子、粗布，以免划伤机器表面。

温馨提示：

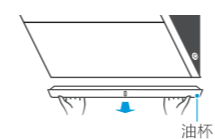
如需深度清洁吸油烟机，请联系华凌专业人员：400-889-9800。

油杯清洁

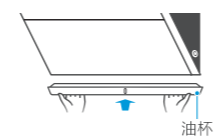
⚠ 注意

- 油杯窗口可见积油时，请及时倾倒，否则可能外溢滴落灶台。

1. 双手水平抽出油杯，倒掉积油
2. 清洗油杯并擦拭干净



3. 双手水平装回油杯

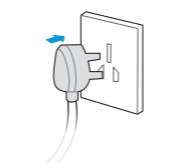
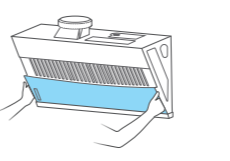
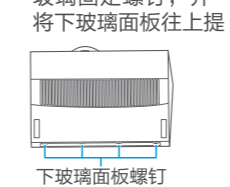
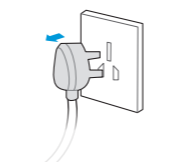


进风罩清洁

⚠ 注意

- 建议每半个月清洗一次进风罩，最长不超过一个月。

1. 拔掉电源插头
2. 取出油杯，拆除下玻璃固定螺钉，并将下玻璃面板往上提
3. 拆除进风罩螺钉，清洁进风罩
4. 装回下玻璃面板，装回油杯
5. 清洁完成后，插上电源插头



全速吸



- 全速吸功能：风机最快速运行100秒
- 轻触 进入全速吸，再次 退出全速吸模式，进入2档运行。

风速



- 轻触 风速调节1，2档风速。

CXW-280-H5S

TEL 400-889-9800

广东美的厨卫电器制造有限公司
 地址：佛山市顺德区北滘镇广教社区居民委员会广东路68号1号厂房三楼
 生产企业：芜湖美的厨卫电器制造有限公司
 生产地址：安徽省芜湖市经济技术开发区东区万春东路
 邮编：241000
 网址：www.hualingdq.com.cn
 版本：202007 (A.1版) 16173000004026

本资料上所有内容均经过认真核对，如有任何印刷错漏或内容上的误解，可向本公司咨询。
 注：产品若有技术改进，会编进新版手册中，恕不另行通知。产品外观、颜色如有改动，以实物为准。