

保修卡

相关信息 (用户填写)			
用户姓名		常用电话	
通讯地址			
产品型号		产品编号	
购买店铺		购买日期	
维修点		发票号码	
维修记录			
故障内容			
处理详情			
维修单位名称		维修单位电话	
维修日期		维修员签名	

维修电话: 400-8899-315

在购买本公司产品时, 请立即填写此保修卡; 请妥善保管保修卡, 消费者不必将其寄回本公司; 维修时请携带保修卡及有效发票正本。

服务承诺

产品如有故障, 请与本公司当地经销服务网点或客户服务中心联系。

按国家"新三包法"规定, 享受三包服务。

工程类产品 (如壁扇、吊扇、楼顶扇), 整机包修一年, 主电机包修三年;

其他风扇产品整机包修一年, 主电机包修十年。

属下列情况之一的, 不享受三包服务, 但可付费修理:

1. 消费者因使用、维护、保管不当造成损坏的;
2. 非承担三包修理者拆卸造成损坏的;
3. 无保修卡及有效发票的;
4. 保修卡与修理产品型号不符合或者涂改的;
5. 因不可抗力造成损坏的。

维修时请出示发票。

保修期的起始日期以产品发票日期为准。

超过保修期或不属于免费维修的产品, 本公司维修中心仍竭诚为您服务。

型号: FS45-20C

广东美的环境电器制造有限公司

地址: 广东省中山市东凤镇东阜路和穗工业园东区28号

邮编: 528425

版本号: 1.0

网址: www.midea.com



微信扫一扫, 服务立马到

使用说明书

电风扇

1 打开微信扫一扫, 扫描二维码, 进入美书小程序



微信扫描二维码, 获取电子说明书

使用前请仔细阅读本说明书及电子说明书, 并妥善保管

2 查找产品专属电子说明书 (两种方式选其一)

方法一: 扫描条码



69数字开头条码见包装箱

方法二: 输入产品型号



型号见机身铭牌

3 使用小贴士 (推荐)

点击“添加收藏”后, 可在美书首页“我的收藏”处直接查阅



添加收藏
收藏后美书
可直接查阅



我的收藏
收藏后美书在
此处直接查阅

安装说明

注意

- 安装前，先将7字螺栓从立柱上旋出，将风叶索母从电机轴上旋出，再进行安装。
- 不同产品功能项会有差异，请以您购买的机型为准。
- 详细使用说明请扫描右方二维码查阅电子说明书。



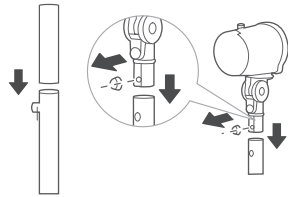
1 底盘安装

将下立柱和底盘的孔位对准，再用底盘螺钉来固定。



2 上、下立柱安装

先取下机身的立柱的锁紧旋钮，接着将上立柱凹槽对准下立柱孔位插入，然后再将锁紧旋钮锁紧。



3 后网罩安装

3.1 后网罩上下圆孔对准电机前壳上下凸点。

网罩锁母

3.2 顺时针旋紧网罩锁母，同时固定后网罩。

4 风叶安装

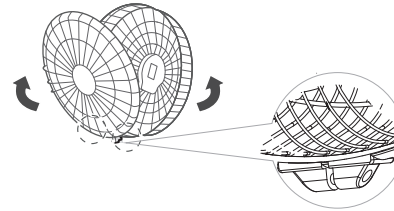
安装风叶后，用手拨动风叶旋转，确保风叶能正常转动，风叶与电机轴镶嵌到位。

5 风叶索母安装

逆时针（左旋）旋紧风叶索母，然后安装前网罩。

6 前网罩安装

装网方法：
将前网罩沿着后网罩的下端同时放在网圈网扣卡槽内，接着按箭头顺序将前网罩依次压入网圈内。前后网罩安装到位后用螺丝刀收紧网圈的锁紧螺丝。



机身操作说明



旋转旋钮，档位调节。

产品参数

产品型号	额定电压	额定频率	额定功率	噪音	能效等级	能效值
FS45-20C	220V~	50Hz	70W	≤70dB(A)	3	1.10m ³ / (min·W)

执行标准：GB 4706.1、GB 4706.27、GB 4343.1、GB 17625.1、GB 19606、GB 12021.9

清洁保养

注意事项

- 对本产品清洁前，必须先断电源。
- 禁止用水直接冲洗机身。
- 不要使用任何会损坏表面的研磨工具和溶剂清洁本产品，可用洗洁精清洗，并及时用干布抹净。
- 禁止拆开产品进行改造。建议定期对本产品进行检查和清洁，以延长其使用寿命。

安全警示

安全注意事项

- 产品未完成安装，请勿接通电源。移动产品时，请切断电源。
 - 拆下防护外壳前必须确保产品与电源断开。
 - 请勿用湿手插拔电源插头，避免触电的危险。
 - 产品运转时，切勿将手指、尖锐物等伸入网罩。
 - 避免在酸碱油、杀虫水、窗帘等物品附近使用。
 - 避免在阳光直射、长时间高湿度环境使用。
 - 请勿将产品放于倾斜地面，避免翻倒。
 - 婴儿、老人不宜长时间直接吹强风。
- ⚠ 可能造成轻伤或者财产损失的事项
- 人离开机器时或机器在不使用状态下，要关掉电源及拔掉电源插头，以免电路出现故障发生意外。
 - 使用前，请先检查所用电压是否与产品标识的电压相同。
 - 使用前需要先检查电源线以及插头是否破损。如果电源线损坏，为了避免危险，必须由其制造商、维修部门或类似部门的专业人员更换。