



1615600009885



## 环保清单

部件名称	有害物质					
	铅(Pb)	汞(Hg)	镉(Cd)	六价铬(Cr(VI))	多溴联苯(PBB)	多溴二苯醚(PBDE)
网罩	○	○	○	○	○	○
风叶	○	○	○	○	○	○
索母	○	○	○	○	○	○
外壳组件	○	○	○	○	○	○
电源线	×	○	○	○	○	○
立柱总成	○	○	○	○	○	○
底盘	○	○	○	○	○	○
电机组件	○	○	○	○	○	○
电器组件	○	○	×	○	○	○

本表格依据SJ/T 11364的规定编制

“○”表示中国RoHS管控物质或元素在该部件所有均质材料中的含量均在GB/T 26572规定的限量要求以下；

“×”表示中国RoHS管控物质或元素至少在该部件的某一均质材料中的含量超出GB/T 26572规定的限量要求。

## 保修卡

相关信息 (用户填写)			
用户姓名		常用电话	
通讯地址			
产品型号		产品编号	
购买店铺		购买日期	
维修点		发票号码	
维修记录			
故障内容			
处理详情			
维修单位名称		维修单位电话	
维修日期		维修员签名	

### 维修电话：400-8899-315

在购买本公司产品时，请立即填写此保修卡；请妥善保管保修卡，消费者不必将其寄回本公司；维修时请携带保修卡及有效发票正本。

### 服务承诺

产品如有故障，请与本公司当地经销服务网点或客户服务中心联系。

按国家“新三包法”规定，享受三包服务。

工程类产品（如壁扇、吊扇、楼顶扇），整机包修一年，主电机包修三年；其他风扇产品整机包修一年，主电机包修十年。

维修时请出示发票。

保修期的起始日期以产品发票日期为准。

超过保修期或不属于免费维修的产品，本公司维修中心仍竭诚为您服务。

型号：FS40-18C、SAB40A、FSA30YB、FSA30WB

广东美的环境电器制造有限公司

地址：广东省中山市东凤镇东阜路和穗工业园东区28号

邮编：528425

版本号：1.0

网址：www.midea.com

物料编码：1615600009885

属下列情况之一的，不享受三包服务，但可付费修理：

1. 消费者因使用、维护、保管不当造成损坏的；
2. 非承担三包修理者拆卸造成损坏的；
3. 无保修卡及有效发票的；
4. 保修卡与修理产品型号不符合或者涂改的；
5. 因不可抗力造成损坏的。



微信扫一扫，服务立马到

# 使用说明书

## 电风扇

1 打开微信扫一扫，扫描二维码，进入美书小程序



微信扫描二维码，获取电子说明书

使用前请仔细阅读本说明书及电子说明书，并妥善保管

2 查找产品专属电子说明书（两种方式选其一）

方法一：扫描条码



69数字开头条码见包装箱

方法二：输入产品型号



型号见机身铭牌

3 使用小贴士（推荐）

点击“添加收藏”后，可在美书首页“我的收藏”处直接查阅



添加收藏  
收藏后美书  
可直接查阅



我的收藏  
收藏后美书在  
此处直接查阅

# 安装说明

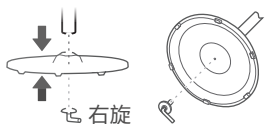
## 注意

- 安装前, 先将7字螺栓从立柱上旋出, 将风叶索母从电机轴上旋出, 再进行安装。
- 不同产品功能项会有差异, 请以您购买的机型为准。
- 详细使用说明请扫描右方二维码查阅电子说明书。



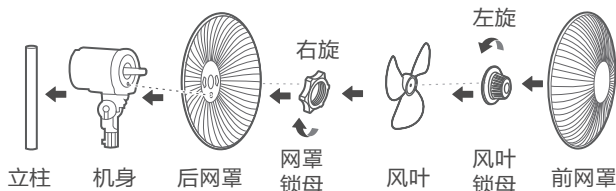
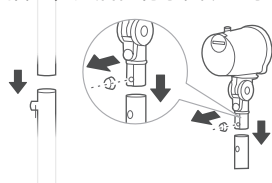
## 1 底盘安装

将下立柱和底盘的卡位对准, 再用底盘螺钉来固定。



## 2 上、下立柱安装

先取下机身、下立柱的紧固旋钮, 接着将上立柱凹槽对准下立柱卡位插入, 然后再将紧固旋钮拧紧。



## 注意

型号: FS40-18C、SAB40A无网罩锁母

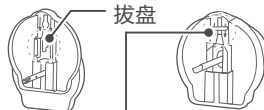
## 3 后网罩安装 (适用型号: FS40-18C、SAB40A)

3.1 安装前, 请先从电机轴上取下风叶索母。再将拨盘 (旋钮) 转向为竖式图示位置。



拨盘竖向固定

3.2 将后网罩槽位中部位置对准拨盘 (旋钮) 中心图示位置, 沿槽向下滑入到根部位置, 最后将拨盘 (旋钮) 转向为横式图示位置。



拨盘横向固定

## 4 后网罩安装 (适用型号: FSA30YB、FSA30WB)

4.1 后网罩上下圆孔对准电机壳上下凸点。

### 网罩锁母

4.2 顺时针旋紧网罩锁母, 同时固定后网罩。

## 5 风叶安装

安装风叶后, 用手拨动风叶旋转, 确保风叶能正常转动, 风叶与电机轴镶嵌到位。

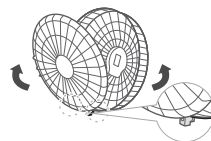
## 6 风叶索母安装

逆时针 (左旋) 旋紧风叶索母, 然后安装前网罩。

## 7 网罩安装与拆卸 (适用型号: FS40-18C、SAB40A)

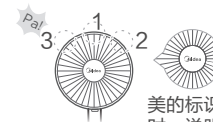
### 装网方法:

将前网罩沿着后网罩的下端同时放在两个网罩卡扣内, 接着按箭头顺序将前网罩依次扣入后网罩。前后网罩安装到位时会听到“啪”的一声。



### 拆网方法:

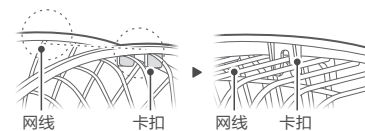
将网罩上方标识的三个扣位依次掰开后网罩, 然后可直接取出前网罩。



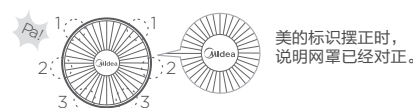
美的标识摆正时, 说明网罩已经对正。

## 8 前网罩安装 (适用型号: FSA30YB、FSA30WB)

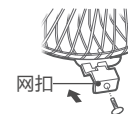
8.1 前网罩卡扣从上往下对准后网罩最上方网线, 对准后, 从后往前看示意图。



8.2 双手按顺序按压网罩, 安装到位后, 会听到“啪”一声。

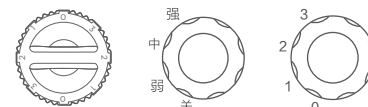


8.3 自扣式安装。



## 机身操作说明

旋转旋钮, 档位调节。



## 清洁保养

### 注意事项

- 对本产品清洁前, 必须先断电源。
- 禁止用水直接冲洗机身。
- 不要使用任何会损坏表面的研磨工具和溶剂清洁本产品, 可用洗洁精清洗, 并及时用干布抹净。
- 禁止拆开产品进行改造。建议定期对本产品进行检查和清洁, 以延长其使用寿命。

## 安全警示

### 安全注意事项

- 产品未完成安装, 请勿接通电源。移动产品时, 请切断电源。
- 拆下防护外壳前必须确保产品与电源断开。
- 请勿用手插拔电源插头, 避免触电的危险。
- 产品运转时, 切勿将手指、尖锐物等伸入网罩。
- 避免在酸碱油、杀虫水、窗帘等物品附近使用。
- 避免在阳光直射、长时间高湿度环境使用。
- 请勿将产品放于倾斜地面, 避免翻倒。
- 婴儿、老人不宜长时间直接吹强风。

### 可能造成轻伤或者财产损失的事项

- 人离开机器时或机器在不使用状态下, 要关掉电源及拔掉电源插头, 以免电路出现故障发生意外。
- 使用前, 请先检查所用电压是否与产品标识的电压相同。
- 使用前需要先检查电源线以及插头是否破损。如果电源线软线损坏, 为了避免危险, 必须由其制造商、维修部门或类似部门的专业人员更换。

产品执行标准: GB 4706.1、GB 4706.27、GB 4343.1、GB 17625.1、GB 12021.9、GB 19606、GB/T 13380