

130mm

130mm

130mm

130mm

130mm

显示屏使用及更换

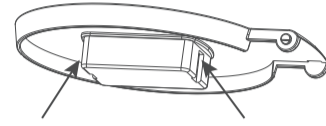
长按3秒 键激活计时模块，寿命显示从60开始，“60”代表60天；寿命以递减的方式计算。

当使用显示至00时，说明滤芯需要更换，更换滤芯后需长按3秒 键复位。

3秒内连接 键6次，关闭显示屏。

如显示屏不显示或者显示不清楚请更换显示屏；

更换显示屏方法：取下水壶上盖，电池位置有显示屏卡扣（如右图箭头位置），用螺丝刀把卡扣按进去，取出显示屏；取新显示屏放入显示屏位置。



维护保养

1. 使用水源应符合市政自来水的要求。
2. 请勿将产品放置在阳光直射处。
3. 建议大约1-3个月更换滤芯（可视使用频率及水质延长或缩短）。
4. 请保持产品清洁，宜用软布沾水清洁。

5

故障诊断及排除

症状	可能的原因	处理方法
净水味异常	产品可能需要清洁 滤芯是否安装到位 是否滤芯已超过滤芯 更换日期	请清洁水壶 请按正确方法安装 请更换滤芯
净水出水量少	滤芯结块 有可能滤芯已堵塞 滤芯堵塞	提取滤芯组件在手上摇晃若干次或放在自来水浸泡摇晃几下后放回原处继续使用 放置一段时间晾干部分水分以起到排气效果 更换滤芯
显示内容不清晰、按 键屏幕无显示		更换显示屏

产品参数

产品名称：美的牌QC501型净水壶	
产品型号：QC501	
净水流量：0.5L/min	额定总净水量：50L
进水水质：市政自来水	进水温度：4~38℃
企业标准编号：Q/MDQH 002-2019	
卫生许可批准文号：粤卫水字[2020]-11-第S0054号	

6

保修卡



相关信息(用户填写)			
用户姓名		常用电话	
通讯地址			
产品型号		产品编号	
购买店铺		购买日期	
维修点		发票号码	
维修记录			
维修日期			
故障内容			
处理详情			
维修单位名称		维修单位电话	
维修员签名			

维修电话：400-830-8289

- 在购买本公司产品时，请立即填写此保修卡
- 请妥善保管保修卡，消费者不必将其寄回本公司
- 维修时请携带保修卡及有效发票正本

佛山市美的清湖净水设备有限公司

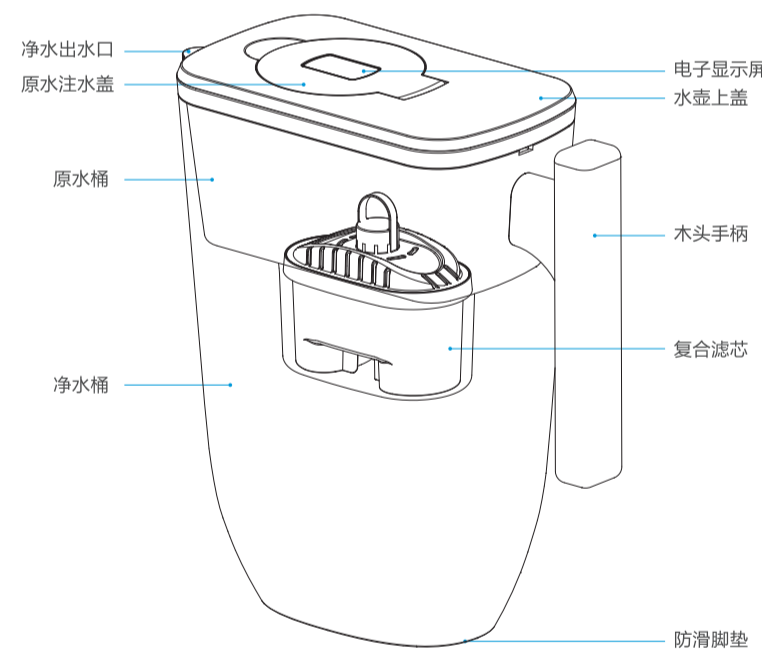
7



产品操作指南

美的牌QC501型净水壶

产品介绍



1

产品重要须知

1. 本产品出水水质符合《生活饮用水水质处理器卫生安全与功能评价规范—一般水质处理器》。
2. 滤芯的更换周期因使用水量、水质等原因而有所不同。
3. 请在原水全部过滤完后，使用净水。当原水未过滤完时，请勿大幅度倾倒净水，避免把未过滤的水一并倒出，造成污染。
4. 当使用净水时，请勿使用38℃以上的热水，如果不小心将热水倒入净水壶中，净水中会有暂时性的异味。
5. 本滤芯不能过滤除自来水以外的液体。如果不小心将其倒入，滤芯可能会堵塞。
6. 若自来水中出现大量浑浊物（如清洗水箱后或长期未使用自来水等情况），请先放置一段时间，再使用净水壶过滤，可以延长滤芯寿命。
7. 请不要把产品放在火焰或高温处，高温会引起变形。
8. “已过滤好的净水”请尽快使用，由于净水中没有余氯，细菌容易繁殖，请装入有盖的清洁的容器内并放到冰箱保鲜柜内。
9. 净水壶长时间未使用，请将滤芯装入有盖、清洁的容器内，置于冰箱保鲜柜中，可延长滤芯使用寿命。
10. 请勿冷冻本产品，会引起产品破损。

2

先过滤，再煮沸

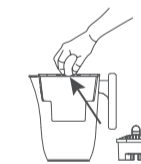
净水壶仅供过滤经水厂处理后的自来水（注：水质受到国家监控，依法为安全可饮用水）、或经测试为安全可饮用的非自来水。对于特定族群（如免疫功能失调人士或婴儿），建议煮沸后饮用。此外，过敏人群应注意煮沸器皿选择，对镍过敏的人群，尤其应该注意使用不锈钢水壶或隐藏加热组件的水壶。

天然残留物

和其他天然材料制造的产品一样，净水壶的品质会受天然材料的影响，导致可能由摩擦产生细微炭微粒渗入水中，您会发现黑色小点。这些微粒对于健康

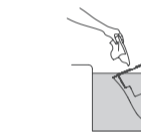
没有任何负面影响，也不会对人体造成任何伤害。若您发现炭微粒，建议您将过滤水再过滤数次，或直到黑点消失即可

安装方法

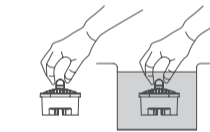


打开包装，取出水壶和滤芯；按住水壶两侧缺口处向上提，分离水壶上盖和原水桶。

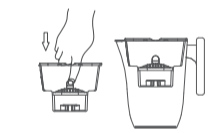
3



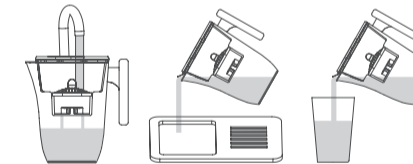
清洗净水壶（注意：不能使用洗碗机清洗此产品）。



使用前先将滤芯的保护膜去除，把滤芯浸泡水中并晃动，排出滤芯中气体。



将滤芯装入原水桶中，并压紧；原水桶再装入净水桶中，盖上水壶上盖。



打开原水注水盖，接入自来水后实施过滤，前两次滤出的水倒掉（在最初2次滤水中出现炭粉是正常现象），净水壶可正常使用。

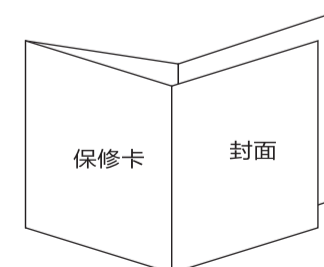
温馨提示：初次使用时，若发现显示屏寿命非“60”时，请复位显示屏。

4

材质：105g哑粉纸，双色印刷

规格：130x130mm，折页

注：折叠后 保修卡在封底



折叠方式