

## 安全注意事项

- 煎烤机(电饼铛)不要放在不平稳、潮湿或者靠近其它火源、热源的地方,否则会受损或发生事故。
- 如需进行产品维护或更换零件,请到美的指定的专业维修网点。以免因维修不当或配件选用不当带来使用隐患。
- ❗ 本产品仅限于室内使用。
- ❗ 不能在外接定时器或独立的遥控控制系统方式下运行。
- ❗ 要单独使用额定电流10A以上的带接地线插座,如果与其他电器合用,插座会发生异常而引起火灾等危险。
- ❗ 请勿用于除交流电220V以外的电压,以免造成火灾、触电。电源线破损勿使用。
- ❗ 请勿私自拆装检修或带电拆下后盖,产品出现故障,必须送到指定的维修点维修。
- ❗ 如果电源线损坏,为了避免危险,必须由制造商、其维修部或类似部门的专业人员更换。
- ❗ 电源线插头、插尾以及产品插座如有灰尘或水迹,请及时清理,以免造成火灾、触电或短路。
- ❗ 插头需彻底插入插座,以免造成火灾、触电、短路。
- ⚠ 器具工作期间,某些表面会变烫而导致温度很高。严禁用手触摸热盘及产品表面,以免烫伤。
- ⚠ 放油过多溢出时,请及时擦拭,切忌让油污流入产品内部,以免影响煎烤机(电饼铛)的正常工作。
- ⚠ 装有心脏起搏器的人士或助听器、植入耳蜗的使用者在使用本产品时,请咨询授权医疗人员并参考医疗设备提供厂商的说明。
- ⚠ 在烹饪过程中,请勿用刀或金属器具再发热盘内切割食品。请勿用金属或粗糙之物刷洗拭擦煎烤机(电饼铛)发热盘,以免破坏不粘涂层。
- ⚠ 器具某些表面在使用过程中会变烫,请勿触摸。
- ⚠ 产品不能作为商业用途使用,以免影响产品使用寿命。

6

## 清洁保养

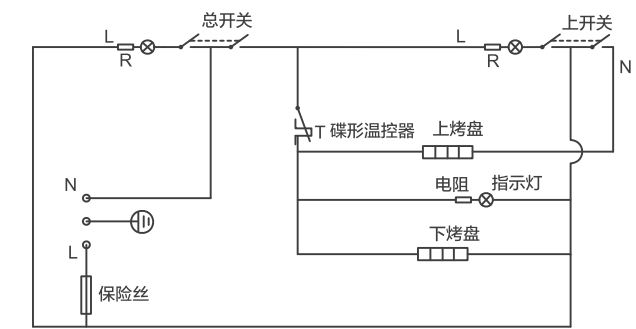
- 1.每次使用后请务必拔出电源线插头,断电后稍等几分钟,再用湿抹布擦拭,如果长期存放时应使用清洁剂进行清洗。
- 2.不得使用研磨性清洁产品或溶剂进行清洁。
- 3.用完后应倒掉煎烤机(电饼铛)内的油,每次煎煮应换上干净的油。
- 4.切勿将煎烤机(电饼铛)放入水中清洗,以免发生触电危险和功能故障。
- 5.收藏前应晾干各部件再放置安全、干燥处。

## 温馨提示

- 1.使用时因为内部温度变化,零部件收缩膨胀时发出“咔咔”声,属正常现象。
- 2.产品首次使用时,会蒸发出少量油烟,属正常现象。
- 3.产品正常工作的海拔高度范围为0~2000米。
- 4.煎烤机(电饼铛)只适用于220V~50Hz的交流电源使用,电压过低或过高时将会影响产品性能。
- 5.如需进行产品维修、更换部件,请到美的指定的专业维修网点。

以保证得到专业优质的服务,请保管好说明书,不要丢弃。

## 电路原理图



产品合格证	
检查日期:	见生产批号
检查结论:	合格
检验员号:	验A1

执行标准: GB4706.1-2005 GB4706.14-2008 Q/MD 019-2014

7

美的 Midea

## 保修卡

### 相关信息

用户姓名	常用电话
通讯地址	
产品型号	产品编号
购买店铺	购买时间
维修点	发票号码

### 维修记录

维修日期		
故障内容		
处理详情		
维修单位名称	维修单位电话	维修员签名

维修电话: 400-8899-315

在购买本产品时,请立即填写此保修卡  
请妥善保管保修卡,消费者不必将其寄回本公司  
维修时请携带保修卡及有效发票正本  
广东美的生活电器制造有限公司  
www.midea.com



## 维修服务保证

- 产品如有故障,请与本公司的特约维修网点或客户服务中心联系美的多功能煎烤机(电饼铛)实行一年保修期。  
保修期的起始日期以产品发货日期为准。  
凡属下列情况之一的,不属于保修范围:
1. 用户搬运、使用、保管、维护不当而损坏,或人为损坏。
  2. 经非本公司指定维修部维修,或用户自行拆装、维修。
  3. 产品配件(如饭勺、汤勺、接浆杯等)、印刷品(如说明书等)和赠品等。
  4. 使用非我司产品标配的赠品和配件,造成损坏。
  5. 发源所载型号与维修产品型号不符或被涂改。
  6. 非家庭使用(如经营、商用、公司集体)的产品。
  7. 超出保修期。
  8. 无有效发票。
  9. 因不可抗力造成损坏。
- 不属于保修范围的产品,将提供收费维修服务。  
本公司客户服务中心仍热情为您服务。

本资料上所有内容均经过认真核对,如有任何印刷错漏或内容的误解,可向本公司咨询。  
注:产品若有技术改进,会编进新版手册中,恕不另行通知;产品外观、颜色如有改动,以实物为准。

8

美的 Midea

# 多功能煎烤机(电饼铛)

使用说明书



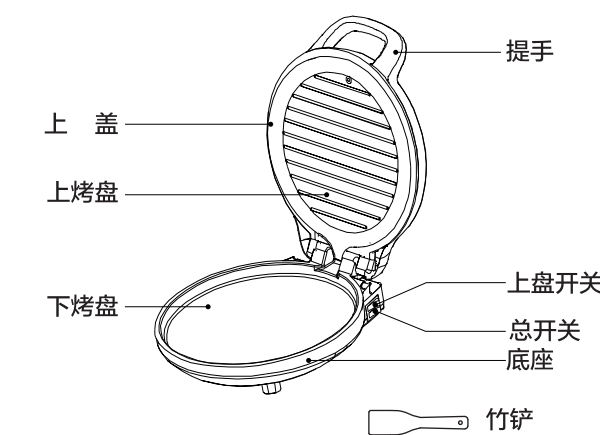
使用前请仔细阅读本手册,并妥善保管

TEL 400-8899-315

广东美的生活电器制造有限公司  
地址:广东省佛山市顺德区北涌镇三乐路19号  
邮编:528311  
网址:www.midea.com  
物料编码:16162000000221

## 产品展示 | 产品以实物为准

### 产品组件



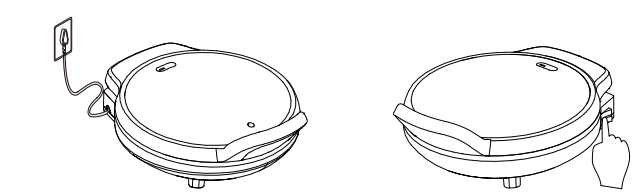
### 技术参数

产品型号	额定电压/额定频率	额定功率	烤盘尺寸(外径)
MC-PH34C	220V-50Hz	1500W	327mm
MC-JHN30F	220V-50Hz	1200W	286mm
MC-JHN32F	220V-50Hz	1500W	306mm
MC-JHN30H	220V-50Hz	1500W	286mm
MC-JHN302W	220V-50Hz	1500W	286mm
MC-JHN34K	220V-50Hz	1500W	327mm
MC-JHN30G	220V-50Hz	1500W	286mm
MC-JHN34Q	220V-50Hz	1500W	327mm

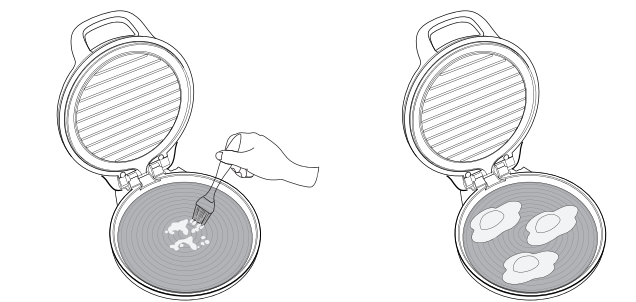
1

## 使用说明

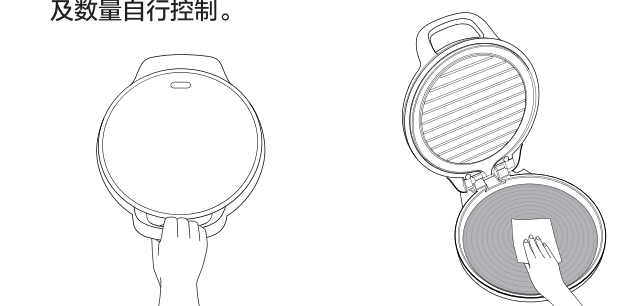
- 1.插上电源插头,确保接插到位。
- 2.打开产品后面的总开关和上盘开关。



- 3.在烤盘表面涂上食用油。
- 4.待油加热后放入食物。



- 5.合上上烤盘,开始烹饪,烹饪时间参考本书的《食物加工时间参考表》,也可根据具体烹饪食物及数量自行控制。
- 6.烹饪完成后,拔下电源插头,用湿毛巾将烤盘擦拭干净。

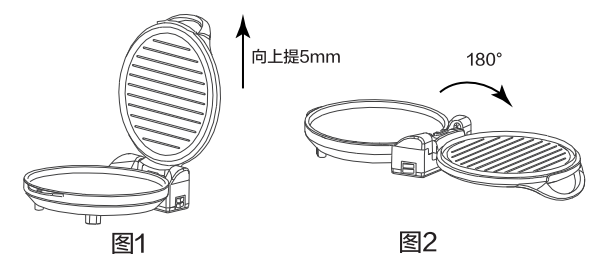


2

## 使用说明

煎烤机(电饼铛)摊平约180° 结构功能使用

- 1.煎烤机(电饼铛)打开约100° 时,向上提起约5mm(如图1),再摊开至约180° 位置,此时整个煎烤机(电饼铛)基本处于摊平状态,需要烤制的食物可放在上下盘上进行烤制(如图2)。



- 2.使用完擦拭干净后,拉起把手向上提起至上下盘约100° 的位置,把上盘向上拉起约5mm,即可合上上下盘。

食品名称	时间(分钟)					
	PH34C	JHN34K	JHN32F	JHN30F	JHN30H/302W/30G	JHN34Q
鸡蛋饼	3-5	3-5	3-5	3-5	3-5	3-5
馅饼	6-8	7-8	6-7	6-7	7	6-8
干层饼	6-8	6-8	6-8	6-8	5-6	6-7
三鲜馅面包	2	2	2	2-3	2-3	2
煎鸡翅	4	4	6	5	5	5
煎排骨	7-8	7-8	7-8	7-8	7-8	8
烤鱼肠	2-3	2-3	2-3	3-4	3-4	2
烤炸鸡翅	6-10	6-10	6-10	6-10	6-10	7-8
油焖大虾	5	5	5	5-6	5-6	5
炒豆	5-6	5-7	5-6	5-6	5-6	5-6
烤土豆片	4-7	4-7	4-7	4-7	4-7	5-7
锅贴	3	4-5	5	2-4	4	3
煎鸡蛋	3-5	3-4	3-5	2-3	3	3-5

- 注意:
- 1.上表中所列的食物名称可能和各地的习惯称呼不同,可根据食物重量等实际情况进行时间上的调整。
  - 2.以上食物的加热时间应从产品预热完成之后计起。

3

## 异常现象自检

序号	异常现象	产生原因	检查要点及排除
1	电源指示灯不亮	发热盘不加热 1、电源没有接通 2、内部导线断开 3、电热管烧断	1、检查开关、插头、插座、电源引线是否完好,并且插头和插座要插到位。 2、3、送指定维修部维修
	发热盘加热	1、电源指示灯损坏 2、电源指示灯线断	送指定维修部维修
2	电源指示灯亮	发热盘不加热 1、电热管损坏 2、温控器损坏 3、保险丝损坏 4、内部导线断开	送指定维修部维修
	面板上的工作灯不亮	发热盘不加热 1、电源没有接通 2、内部导线断开 3、显示灯损坏 4、电热管烧断 5、保险丝熔断 6、温控器损坏	1、检查开关、插头、插座、电源引线是否完好,并且插头和插座要插到位。 2、3、4、5、6、送指定维修部维修
3	发热盘加热	开关指示灯损坏	送指定维修部维修
	面板上的工作灯亮	发热盘不加热 1、电热管损坏 2、温控器损坏 3、内部导线断开	送指定维修部维修
4	面板上的工作灯一直不灭	1、温控器损坏 2、下盘电热管损坏	送指定维修部维修
	产品不能自动回温	1、温控器松动 2、温控器导线松动	送指定维修部维修

备注:产品如无指示灯则不参考1、2、3、4、5点自检

4

## 安全注意事项

### 特别提示

为保证使用安全,避免对您和他人造成伤害和财产损失,请您务必遵守以下安全注意事项。不遵守安全警告而错误使用可能导致事故发生。本产品未考虑以下情况:  
一 无人照看的幼儿和残疾人对器具的使用  
一 幼儿玩耍器具的情况

- 表示【禁止】的内容
- ❗ 表示【强制】的内容
- ⚠ 警告能造成人员伤亡
- ⚠ 注意可能造成轻伤或财产损失的事项
- 请勿使用本产品进行煮水。
- 请勿向产品底部的孔洞插入大头针、铁丝或其他物品,以免触电、受伤。
- 请勿用湿手拔插插头,以免触电、受伤。
- 电源线插头损伤,请勿使用,以免造成火灾、触电或短路。
- 请勿让儿童单独操作使用,要放在婴幼儿不能接触的地方,以避免触电、烫伤等危险事故发生。
- 使用后,切断电源,请及时将内外污物清理干净,但切勿将产品放入水中或用水清洗,以免破坏产品绝缘性能。
- 工作过程中,禁止移动或晃动煎烤机(电饼铛)。
- 请勿改造:  
除维修技术人员以外,其他人不得进行分解、维修,以免造成火灾、触电、受伤。
- 请勿用以下方式操作,以免造成电源线破损引起火灾、触电:电源线强行折弯、靠近高温、捆绑、承载重物等。

5

使用说明书技术要求			
选择项打☐		打钩方式	
编 码	161G	材 质	80ga双胶纸
工厂型号/客户型号	MC-JHN30G	其他要求	颜色按电子档
客户名称	美的(与物料编码描述一致)	变更记录	A.1.20151208
环 保	☐ 环保 ☐ 不环保		
印刷颜色	☐ 单色 ☐ 双色 ☐ 三色 ☐ 四色		
专 色	☐ 无 ☐ 有 (☐ 1个 ☐ 2个 ☐ 3个)		
尺寸规格(单位:mm)	105X210mm		