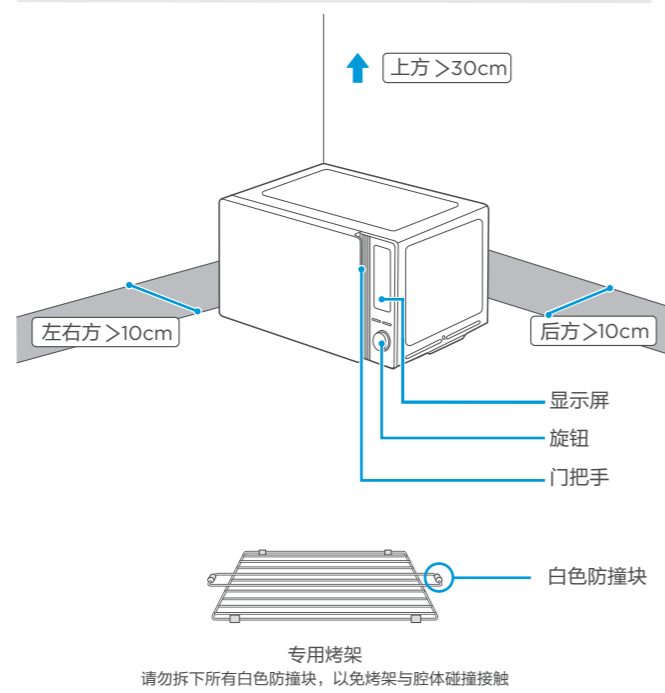




产品简介

备注

- 由于产品在不断升级, 如实物与下图存在差异, 请以实物为准
- 请参考图示中标记的安全距离摆放产品
- 此产品为桌面式产品, 禁止用作嵌入式
- 微波、快速烧烤功能下, 金属材料(含锡箔纸)不能用哦!



快速入门指南

PC23D2



微信扫描二维码, 获取电子说明书及菜谱
使用前请仔细阅读本手册, 并妥善保管

我很重要, 使用前必看!

注意

使用产品前, 请仔细阅读, 知悉以下事项。

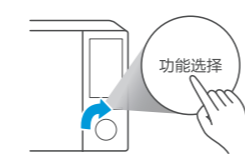


功能操作

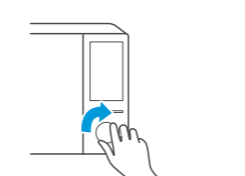
备注

- 长按3秒【暂停/取消】进入童锁模式, 童锁模式下长按3秒退出
- 待机状态下, 按下【确定/开始】或旋转旋钮, 进入快捷加热模式, 加热过程中可旋转旋钮增减时间
- 烹饪结束风扇会继续工作一会儿, 属于正常现象

变频火力

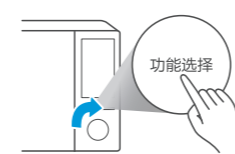


按功能选择键
旋转旋钮选择变频火力
按开始确定功能

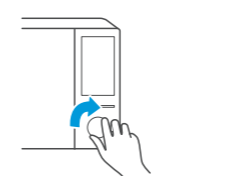


旋转旋钮 调节火力/时间

智能解冻

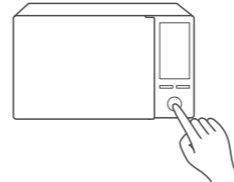


按功能选择键
旋转旋钮选择智能解冻
按开始确定功能



旋转旋钮 设置份量
(份量设置为100g-1500g)

按开始就烹饪啦!

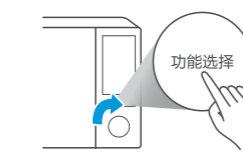


功能操作

备注

- 快速烧烤含有微波, 禁用金属容器 (锡纸属于金属材料, 禁用)
- 薄块烧烤适合块小、较薄的食物

薄块烧烤

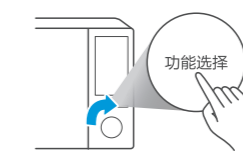


按功能选择键
旋转旋钮选择薄块烧烤
按开始确定功能
(适合于各种肉类和蔬菜的快速烤制)



旋转旋钮 调节时间
(默认30分钟)

快速烧烤

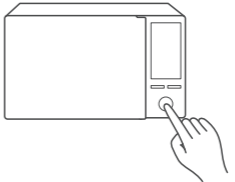


按功能选择键
旋转旋钮选择快速烧烤
按开始确定功能
(适合于各种肉类和蔬菜的快速烤制)



旋转旋钮 调节时间
(默认10分钟)

按开始就烹饪啦!



微信扫一扫, 服务立马到

TEL 400-8899-315

广东美的厨房电器制造有限公司
地址: 广东省佛山市顺德区北滘镇永安路6号
邮编: 528311
网址: www.midea.com
物料编码: 1617000007389

本资料上所有内容均经过认真核对, 如有任何印刷错漏或内容上的误解, 可向本公司咨询。注: 产品若有技术改进, 会编进新版手册中, 恕不另行通知。产品外观、颜色如有改动, 以实物为准。

自动菜单

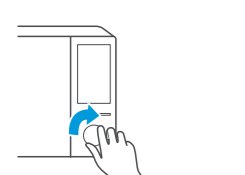
备注

- 一点一旋一按, 三步轻松搞定美味
- 加保鲜膜或加盖, 烹饪效果更佳, 但切记留孔哟!

快捷菜单



按功能选择键
旋转旋钮选择屏幕上快捷菜单
按开始确定功能

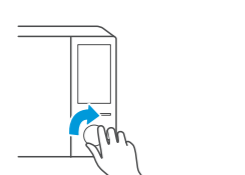


旋转旋钮 选择份量

自动菜单

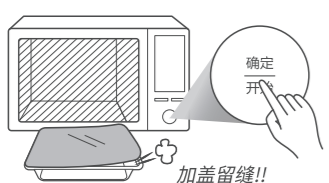


按功能选择键
旋转旋钮选择更多美食
按开始确定功能



旋转旋钮 选择菜单序号
按开始确定菜单
旋转旋钮 选择份量

按开始就烹饪啦!



自动菜单

备注

- 菜单序号前有“S-”表示是湿度感应菜单, 无需设定食物重量, 选择后按开始即可; 宝宝菜单无需设置重量, 选择按开始即可
- 在烹饪过程中, 若听到蜂鸣提示, 请把食物进行翻面, 翻面后按【开始】继续烹饪
- 自动菜单均为微波加热, 严禁使用金属容器
- 烧烤菜单为组合功能, 含有微波, 禁用金属容器 (含锡箔纸), 建议使用专用烤架

快捷菜单-重量范围

热牛奶: 250g-750g	烤鸡翅: 200g-600g
热面包: 50g-150g	蒸排骨: 200g-600g

自动菜单-重量范围

01 煮米饭: 200g-600g	05 烤红薯: 150g-450g
02 煮速冻水饺: 200g-600g	10 蚝油南瓜: 200g-600g
03 孜然肉串: 200g-500g	11 冰糖炖雪梨: 1750g
04 黑椒烤虾: 200g-500g	

湿度感应菜单-无需设置重量

S-06 肉末茄子	S-09 土豆排骨
S-07 香菇焖鸡	S-12 丝瓜瘦肉汤
S-08 麻婆豆腐	

宝宝菜单-默认重量

13 宝宝牛奶: 120g	15 南瓜泥: 100g
14 宝宝面条: 40g	16 宝宝果泥: 100g



小小附件安心选

注意

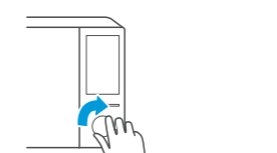
- 微波、快速烧烤功能下, 金属材料(含锡箔纸)不能用哦!
- 以下附件仅作参考说明, 除专用烤架, 其他附件不随机配送

	变频火力	薄块烧烤	快速烧烤
耐热微波 适用陶瓷	✓	✓	✓
耐热微波 适用玻璃	✓	✓	✓
微波适用 塑料	✓	✗	✗
微波蒸宝 微波蒸饭宝	✓	✗	✗
专用烤架	✗	✓	✓
金属餐具	✗	✓	✗
耐高温 保鲜膜	✓	✗	✗
锡箔纸	✗	✓	✗

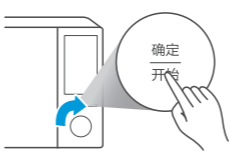
快捷加热

注意

请勿使用金属容器



旋转 旋钮 或按 确定/开始 键
默认30s, 可旋转旋钮或
连续按确定/开始 键增减时间



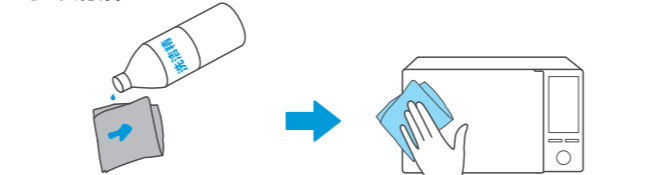
按 确定/开始 键开始加热啦!

清洁小妙招

注意

请勿使用粗糙及带棱角的尖锐物品清洁微波炉, 以免造成腔体刮花, 炉门玻璃划伤引起玻璃粉碎

手动清洁



清洁布蘸洗涤剂
擦拭完毕后, 用干净的清洁布擦干

附件清洁

用温水清洗烤架等附件; 玻璃容器长时间烹饪后, 不要立即用冷水清洗

杀菌小妙招

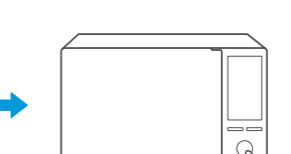
注意

- 根据微波特性, 对陶瓷、玻璃等餐具及器皿具有强效杀菌作用, 灭菌率高达99%以上
- 此功能含有微波, 禁用金属容器 (含金丝银丝描边的餐盘)
- 严禁在未放入任何餐具、器皿等物品, 机器处于空腔时启动杀菌功能

微波杀菌



按功能选择键
旋转旋钮选择微波杀菌
(默认3分钟, 1-3分钟时间可调)



按开始就开始杀菌啦!
(取出时注意高温以免烫伤)

餐具杀菌

杀菌前必须将餐具在水中浸湿, 将餐具用湿毛巾包裹杀菌效率更高

毛巾/抹布杀菌

必须将毛巾/抹布在水中浸湿并用保鲜膜包起来, 才可以放入微波炉杀菌, 既能提高消毒效果, 又能防止棉织品烧焦

奶瓶杀菌

将奶瓶与奶嘴分开, 奶瓶装入7分满的水并用保鲜膜包裹, 同时, 将奶嘴浸没在装水的容器并用小盘子压住防止浮起

服务指南

故障处理

当发生故障时, 若重新通电再启动后故障仍无法排除, 请致电我司客服 400-8899-315 联系专业人员排除故障

产品参数

产品型号: PC23D2
执行标准号: GB4706.1-2005; GB4706.14-2008; GB4706.21-2008

容积	23L	微波工作频率	2450MHz
额定电压/频率	220V-50Hz	外形尺寸(宽x深x高)	502x420x302 mm
额定输入功率	1280W	炉腔尺寸(宽x深x高)	325x352x202 mm
微波输出功率	900W	产品净重	10.5kg
烧烤功率	1000W	认证	CCC

1. 产品尺寸顺序为宽×深×高, 外形深度含拉手、后板拉伸的长度, 高度值含炉脚
2. 炉腔尺寸包含拉伸长度, 宽深高乘积结果得到炉腔容积。因产品不断升级, 容积参数与标注数据可能存在差异, 偏差范围±12%
3. 由于我们的产品在不断改进, 实物参数可能与标注不同, 具体参数请参照实物

能效等级	效率值(%)	待机功率(W)	烧烤能耗(W·h)	依据国家标准
1级	60	1.0	1.2	GB24849-2017