

快速入门指南

美的管线机



微信扫描二维码，获取电子说明书

使用前请仔细阅读本手册，并妥善保管

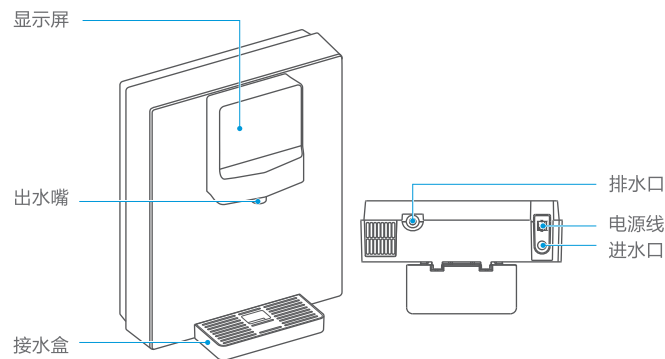


产品简介

注意

· 本产品符合国家卫生标准的反渗透饮用水加热后饮用。

部件展示



附件清单



说明书 X3



螺丝 胶粒 X3



挂钩 X1



1/4英寸PE管 X1



卡销 X6



三通快接 X1

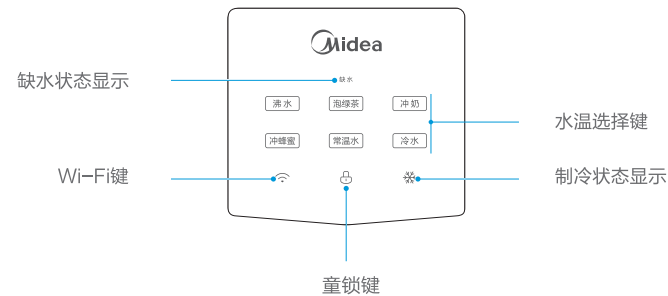


前置保护器 X1

操作面板

注意

· 因机型不同按键图标有所区别，请以实际机型为准。



微信扫一扫，服务立马到

美的牌MG908-D型管线饮水机

TEL 400-830-8289

佛山市美的清湖净水设备有限公司

地址：佛山市顺德区北滘镇广教社区居民委员会广乐路68号1号厂房二楼之二
邮编：528311

网址：www.midea.com

版本号：202006(A版)

物料编码：16163200005442

本资料上所有内容均经过认真核对，如有任何印刷错漏或内容上的误解，可向本公司咨询。
注：产品若有技术改进，会编进新版手册中，恕不另行通知。产品外观、颜色如有改动，以实物为准。

使用说明

⚠ 注意

· 为保证使用安全，避免对您和他人造成伤害和财产损失，请您务必遵守以下安全注意事项，不遵守安全警告而错误使用可能导致事故发生。

童锁

为了保障用户安全，特设置童锁功能。当童锁功能开启时，用户在点击水温选择键前后需点击[童锁]键方能出水。长按[童锁]键3秒可关闭或者开启童锁功能。



缺水

当净水箱缺水时，缺水提示灯闪烁，此时请稍等取水。若缺水图标长时间闪烁，请依次检查自来水供水是否正常、机器是否正常工作、进水管是否正常连接，并重新上电。

缺水

取水

1. 在待机状态下点击[童锁]键，屏幕亮起。



2. 选择水温图标，图标变亮，同时[童锁]键闪烁，在5秒内点击[童锁]键即可出水。



3. 再次点击水温图标停止出水。若2分钟内无任何操作，整机进入节能模式，所有按键熄灭。



智能WiFi

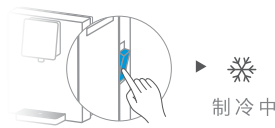
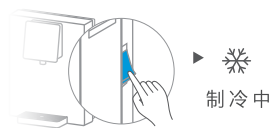
上电5秒后，长按[WiFi]键3秒，可进入美的美居配网模式。联网后用户可在美的美居APP上对出水温度进行调整，同时可查看饮水量统计。配网详见附件《配网指引》。



制冷

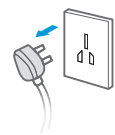
1. 按下机身右侧的制冷开关，制冷功能开启，[❄]图标闪烁，机器开始制冷。

2. 约1小时后制冷完成，[❄]图标长亮，此时可以取用冷水。再次按下机身右侧的制冷开关，可关闭制冷功能，此时冷水选择按键熄灭，无法取用冷水。

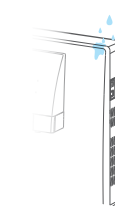


清洁保养

日常保养



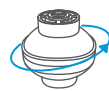
对产品进行清洁时，请注意切断电源。



请勿直接洒水清洁机器。



产品清洁保养时，请不要使用肥皂、洗涤剂、稀释剂、汽油、酒精等强挥发性溶剂，否则可能造成裂纹、划伤和变色。



前置保护器需要定期更换，更换周期建议10-12个月。

服务指南

产品参数

额定电压	220V~
额定频率	50Hz
额定功率	2100W
额定制热水能力	40~95℃, ≥ 18L/h
进水压力	0.1-0.4MPa
卫生许可批准文号	粤卫水字[2018]-05-第S0151号

由于产品改良，上述参数可能有所更改，以产品铭牌为准。
净水流量为环境温度25±2℃，水温25±1℃测试环境下测得。
使用范围：符合国家卫生标准的生活饮用水。
水处理工艺图：生活饮用水→管线饮水机→出水。
主要成分或部件：PP塑料水箱、不锈钢容器、硅橡胶件。

尺寸：100×140mm，
风琴折，4折页
80g双胶纸双色