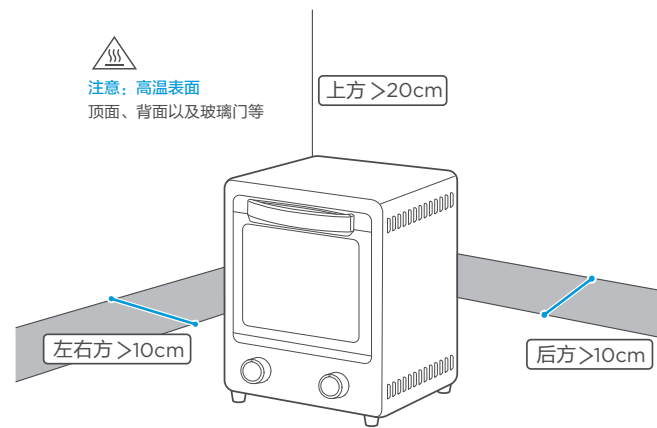




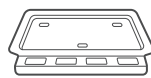
产品简介

⚠ 备注

- 由于产品在不断升级，如实物与下图存在差异，请以实物为准
- 请参考图示中标记的安全距离摆放产品
- 请将屑盘放置在下发热管下方且勿当烤盘使用



烤盘



屑盘

快速入门指南

PT0810



微信扫描二维码，获取电子说明书及菜谱

使用前请仔细阅读本手册，并妥善保管

控制面板介绍



功能选择旋钮

选择烹饪功能

🍰 甜点

推荐食物：蛋挞、曲奇、日式年糕

🔥 烧烤

推荐食物：牛排、鸡翅、海鲜、杂蔬

🍞 吐司片

推荐食物：各式花样吐司面包片、可颂、贝果复热

时间调节旋钮

若定时 < 10分钟，请将时间旋转变至 > 10分钟后，再将时间旋钮拧回想要的时间位置



微信扫一扫，服务立马到

TEL 400-8899-315

广东美的厨房电器制造有限公司

地址：广东省佛山市顺德区北滘镇永安路6号

邮编：528311

网址：www.midea.com

物料编码：16171000002820

本资料上所有内容均经过认真核对，如有任何印刷错漏或内容上的误解，可向本公司咨询。注：产品若有技术改进，会编进新版手册中，恕不另行通知。产品外观、颜色如有改动，以实物为准。

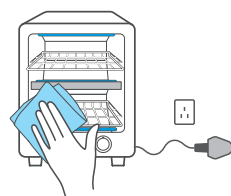
首次使用

⚠ 注意

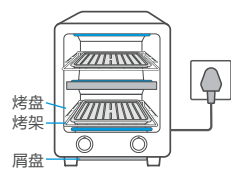
发热管上涂有一层防腐蚀保护层，初次使用可能会有异味或油烟，属于正常现象

首次使用需空烧15分钟，以去除发热管和腔体内的防腐蚀保护层

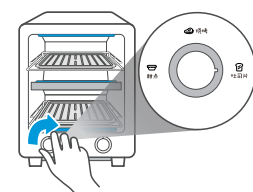
操作方法



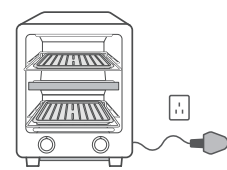
1. 在断电状态下，用湿布将烤箱内擦拭一遍，请勿擦拭发热管



2. 请将烤盘放在烤架上，插上电源



3. 使用吐司片功能空烧15分钟

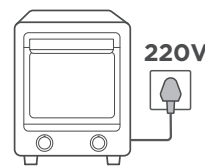


4. 拔掉电源，待散热完全冷却后便可正常使用

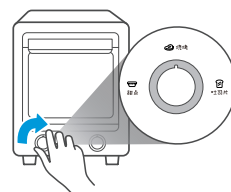
使用流程

⚠ 注意

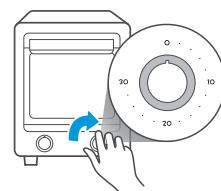
- 使用烤盘时，在食物下方放置锡箔纸或烘焙纸，以便清洁
- 烤箱采用间歇式的加热原理控制腔体温度，工作过程中发热管忽红忽暗，属于正常现象



1. 插入电源，220V交流电



2. 旋转旋钮选择功能

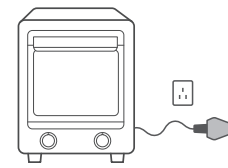


3. 调节时间开始工作

清洁说明

⚠ 注意

- 请不要使用尖锐清洁工具、硬毛刷、钢丝刷和带腐蚀性清洁用品，以免损伤产品机身及配件
- 产品使用后，请及时擦拭清洁
- 烘烤中，产生的油烟可能会引起彩色面板轻微发黄，属正常现象



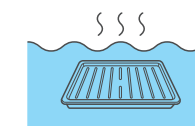
拔掉插头，待烤箱完全冷却



用沾有中性清洁剂的湿布擦拭



严禁将烤箱浸入水或别的液体中



用含洗洁精温水浸泡附件，便于清洁

服务指南

故障处理

当发生故障时，请致电我司客服400-8899-315，联系专业人员排除故障

产品参数

产品型号：PT0810

执行标准号：GB4706.1-2005，GB4706.14-2008

容积	9L
额定电压/频率	220V-50Hz
净重	3.3kg
额定功率	1000W
外形尺寸(宽x深x高)	232x258x332 mm

1. 产品尺寸顺序为宽×深×高，外形深度含拉手、后板拉伸的长度，高度值含炉脚，因产品不断升级，尺寸参数与标注数据可能存在差异，偏差值±5%
2. 炉腔尺寸包含拉伸长度，宽深高乘积结果得到炉腔容积。因产品不断升级，容积参数与标注数据可能存在差异，偏差范围±12%
3. 由于我们的产品在不断改进，实物参数可能与标注不同，具体参数请参照实物