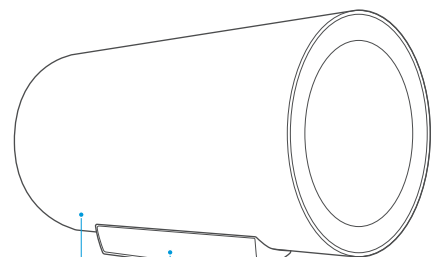




## 产品简介

部件展示



桶身 控制面板 外罩

附件清单



单向安全阀 膨胀螺栓 遥控器组件 密封圈 膨胀螺钉 软管



说明书

## 快速入门指南

美的电热水器



微信扫描二维码，获取电子说明书

使用前请仔细阅读本手册，并妥善保管

## 使用说明

首次使用

**注意**

·为防止电热水器干烧，首次使用前请先把内胆储满水。

- 1 开机** 接通电源后，按 键，启动机器；再次按一下可关机。
- 2 调节温度** 按 键，调节温度。按其他键自动确认调节或无操作5秒后自动确认调节设置。
- 3 用热水** 打开出水阀，即可使用热水。

操作界面



遥控器

状态显示说明

| 图标显示 | 状态说明  |
|------|---|
|      | 加热<br>保温  |
|      | 当热水器加热到达设置温度，则停止加热，进入保温状态。如果水温下降一定温度时，则重新加热，如此循环。 |
|      | 遥控器接收口。   |
|      | 图标常亮表示机器漏电，请停止使用，通知售后维修。                          |

低耗保温

开机状态下按低耗保温键，设置温度为45℃。



高温抑菌

当选择高温抑菌功能时，热水器加热到高温状态进行一次高温杀菌。



美居APP配网模式

长按 **WiFi** 键3秒，设备进入美居APP热点配网状态。

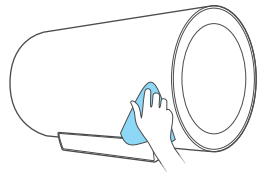


## 清洁保养

### ⚠注意

· 为保障产品正常运行，避免保养不当出现故障，进行保养前先把电源断开，保证安全。

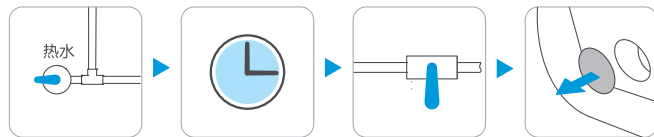
### 外部保养



用湿布蘸取少量中性清洗剂轻轻擦拭，不要使用汽油、酒精或酸性溶液等化学溶剂。最后用干布擦干，保持电热水器干燥。

### 内部保养

内部保养：为保持电热水器高效工作，每三年应该联系售后保养一次加热管和内胆，并根据当地水质情况定期更换镁棒；清洁时将内胆排空，然后打开进水阀门反复冲洗，直到排出净水，然后按逆向顺序将部件装好即可。

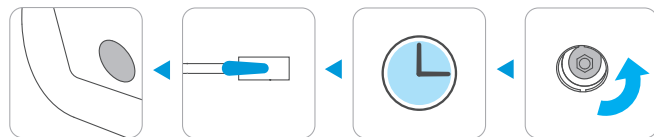


打开花洒排热水

等热水器不再有热水排出关闭花洒

关闭进水阀

打开排水盖



装回排污口堵头和排水盖

打开进水阀冲刷约 1 - 5 分钟后关闭

打开花洒，等热水器不再有水流排出

接着拧开排污口堵头

## 服务指南

### 产品参数

| 产品型号                      |     | FXX22-J7(HE)     |
|---------------------------|-----|------------------|
| 额定功率                      |     | 2200W            |
| 额定电压                      |     | 220V             |
| 额定水压                      |     | 0.75MPa          |
| 额定频率                      |     | 50Hz             |
| 电器类别                      |     | I 类              |
| 防水等级                      |     | IPX4             |
| 尺寸                        | 60L | Φ400*845mm       |
| 设置温度范围                    |     | 30~75℃           |
| 能效等级                      |     | 1级               |
| 24小时固有能耗系数(ε)<br>热水输出率(μ) | 60L | ε ≤ 0.6, μ ≥ 80% |

FXX22-J7(HE) 系列

**TEL 400-8899-315**

广东美的厨卫电器制造有限公司  
地址：佛山市顺德区北滘镇广教社区居民委员会广东路68号1号厂房三楼  
邮编：528311  
网址：www.midea.com  
版本号：202004C版  
物料编码：16151000004945

本资料上所有内容均经过认真核对，如有任何印刷错漏或内容上的误解，可向本公司咨询。  
注：产品若有技术改进，会编进新版手册中，恕不另行通知。产品外观、颜色如有改动，以实物为准。

尺寸：  
100×140mm±3，  
5折页  
105g哑粉纸