



# 快速入门指南

## 美的吸油烟机

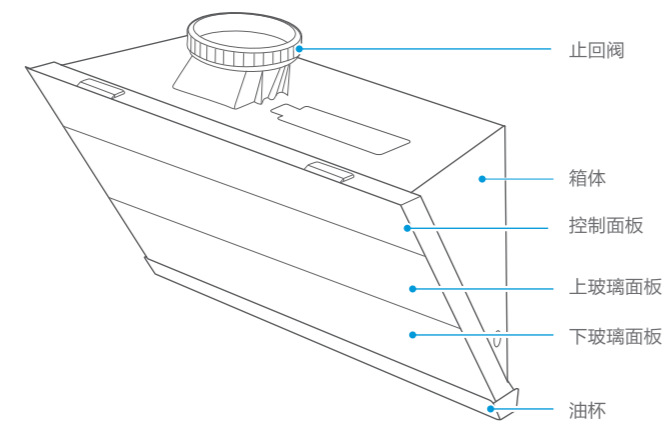


微信扫描二维码，获取电子说明书  
使用前请仔细阅读本手册，并妥善保管

### 产品简介

备注

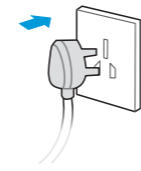
· 由于产品在不断升级，如实物与下图存在差异，请以实物为准



### 功能操作

#### 开机前注意事项

通电自检时，上玻璃面板开合期间请勿将手或其它部位位于上玻璃面板内端，以免夹伤！  
将电源插头插入插座，蜂鸣器提示一声，上面板自动开合，一次自检后，机器进入关机状态。



#### 操作界面

CXW-280-JC501



手势控制左区

手势控制右区

CXW-280-JC502



#### 开/关机设置

##### 1. 手动开/关机



- 轻触 进入常速运行状态，
- 常速运行状态下，再轻触 ，  
轻触1次，延时3分钟关机，继续除烟。
- 轻触2次，立即关机。

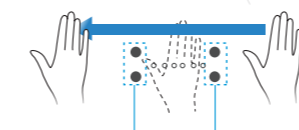
##### 2. 手势功能开关设置（仅JC501适用）

注意

- 首次上电，手势功能默认开启。



- 轻触 + 键，开启/关闭手势功能。



手势控制左区 手势控制右区

#### 功能设置

##### 照明 / Wi-Fi

详细的配网步骤请在APP配网说明书内查阅。



- 轻触 切换开灯和关灯；长按3秒 进入Wi-Fi配网，配网过程中再次轻触 退出Wi-Fi配网。

##### 清洗

详细的清洗步骤请在清洁保养目录内查阅。



- 长按3秒 进入清洗功能（2分钟清洗）；
- 清洗过程中，再轻触 ，  
轻触1次，跳过此次清洗，进入风干（3分钟风干）。
- 轻触2次，结束此次清洗。



微信扫一扫，服务立马到

CXW-280-JC501  
CXW-280-JC502

### TEL 400-8899-315

广东美的厨卫电器制造有限公司  
地址：佛山市顺德区北滘镇广教社区居民委员会广乐路68号1号厂房三楼  
生产企业：芜湖美的厨卫电器制造有限公司  
生产地址：安徽省芜湖市经济技术开发区东区万春东路  
邮编：241000  
网址：www.midea.com  
版本：201912（A.2版）16173000003603

本资料上所有内容均经过认真核对，如有任何印刷错误或内容上的误解，可向本公司咨询。  
注：产品若有技术改进，会编进新版手册中，恕不另行通知。产品外观、颜色如有改动，以实物为准。

### 清洁保养

注意

- 应经常维护与保养吸油烟机，建议每次烹饪后用干布或沾有中性清洁剂的湿布清洁机体内外表面。切勿使用汽油、酸性物质、苯、苯溶剂或其他任何化学剂清洗吸油烟机。也不能使用清洁球、刷子、粗布，以免划伤机器表面。

温馨提示：

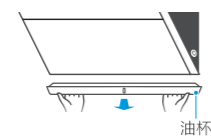
如需深度清洁吸油烟机，请联系美的专业人员：400-8899-315。

#### 油杯清洁

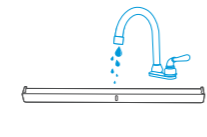
注意

- 油杯窗口可见积油时，请及时倾倒，否则可能外溢滴落灶台。

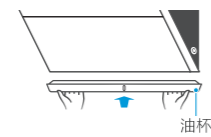
1. 双手水平抽出油杯，倒掉积油



2. 清洗油杯并擦拭干净



3. 双手水平装回油杯

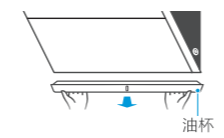


#### 清洁

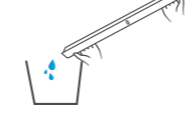
注意

- 为保证较好的清洗效果，建议每两年更换一次过滤棉
- 清洗在启动过程前2分钟内有一定噪音属于正常现象（水泵需排空管路中的空气）

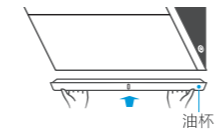
1. 双手水平取出油杯



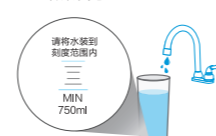
2. 倒掉积油



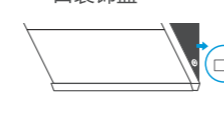
3. 双手水平装回油杯



4. 水杯装满纯净水或蒸馏水



5. 拔掉机身右侧进水口装饰盖



6. 将水杯导水管插入进水口



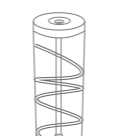
7. 长按 3秒进入清洗功能（2分钟清洗+3分钟风干）。



8. ① 再次取下油杯，倒出积水；  
② 装回油杯



9. 收纳好水杯



清洗过程：

开始 - 清洗 - 风干 - 结束

- 清洗过程中，再轻触 ，  
轻触1次，跳过此次清洗，进入风干。
- 轻触2次，结束此次清洗。

#### 滤网清洁

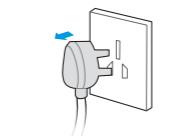
注意

- 建议每半个月清洗一次滤网，最长不超过一个月。

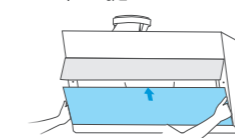
1. 长按 至面板开启



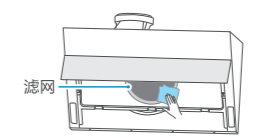
2. 拔掉电源插头



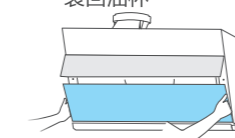
3. 取出油杯，将下玻璃面板向外拉开并往上提



4. 清洁过滤网表面(勿拆)



5. 装回下玻璃面板，装回油杯

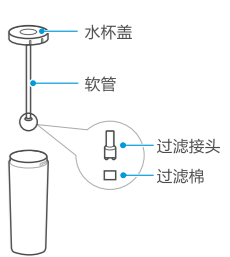


6. 插上电源插头，清洁后复位



### 水杯保养

- 请定期更换过滤棉。  
更换过滤棉：打开水杯盖，在软管底部的过滤接头处取下过滤棉进行更换。

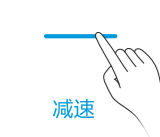


爆炒



轻触 直接进入爆炒档。（爆炒时间为3分钟）

减速



轻触 降低风机档位，降低风速。

加速



轻触 增加风机档位，提高风速。