



中国认可
国际互认
检测
TESTING
CNAS L0095

国家强制性产品认证 试验报告

新申请 变更 监督 复审 其他:



申请编号：A2020CCC0703-3453764

产品名称：变频分体落地式空调器

型 号：KFR-72LW/BP2SDN8Y-PA401(3) 380V 3N~50Hz
6950W

检测机构：威凯检测技术有限公司



<p>样品名称: 变频分体落地式空调器</p> <p>型号: KFR-72LW/BP2SDN8Y-PA401(3)</p> <p>商 标: /</p> <p>数 量: 2套</p> <p>样品来源: 送样</p> <p>收样日期: 2020.4.3</p> <p>完成日期: 2020.4.20</p>	<p>委 托 人: 广东美的制冷设备有限公司</p> <p>委托人地址: 佛山市顺德区北滘镇林港路</p> <p>生 产 者: 广东美的制冷设备有限公司</p> <p>生产者地址: 佛山市顺德区北滘镇林港路</p> <p>生 产 企 业: 广东美的制冷设备有限公司</p> <p>生产企业地址: 佛山市顺德区北滘镇林港路</p>
<p>试验依据标准:</p> <p>GB 4706.1-2005 《家用和类似用途电器的安全 第1部分: 通用要求》</p> <p>GB 4706.32-2012 《家用和类似用途电器的安全 热泵、空调器和除湿机的特殊要求》</p> <p>GB 4343.1-2018 《家用电器、电动工具和类似器具的电磁兼容要求 第1部分: 发射》</p> <p>GB 17625.1-2012 《电磁兼容 限值 谐波电流发射限值 (设备每相输入电流≤16A)》</p>	
<p>试验结论:</p> <p style="text-align: center; font-size: 24px; font-weight: bold;">合格</p>	
<p>签发人: 吴志东</p> <p>签名: </p> <p>签发日期: 2020.4.20</p>	<div style="text-align: center;">  <p>2020年4月20日</p> </div>

描述与说明（型号差异与检测说明）

型号差异说明：

主检机型：KFR-72LW/BP2SDN8Y-PA401(3)
 覆盖机型：无
 差异说明：无

检测说明：

本次申请为全新申请，进行全项目测试。并且增加 4 台室外电机、4 台室内电机、1 个电加热器。对增加电加热器进行第 10、11、13、19 章试验，对增加电机（不同功率）进行第 10、11、13、19.2 章试验。其中，10、11、13、19 章包含 2 组数据，19.2 章包含 10 组数据。

安全报告中的“额定功率/额定电流”为产品的“最大功率/最大电流”。

注：第 10、11、13、19 章数据分别对电加热型号为：MZFR / HW-PTC，用“/”隔开。

本报告包括 2 个生产厂：

申请号	生产厂	生产厂地址
A2020CCC0703-3453764	广东美的制冷设备有限公司	佛山市顺德区北滘镇林港路
/	广州华凌空调设备有限公司	广东省广州市南沙区珠江街珠江工业园 美德一路 6 号

其中，测试以广东美的制冷设备有限公司生产的机型为主检机型，其余申请中的机型与主检申请机型相比，仅生产厂名和生产厂地址不同，其余内部结构、制冷原理、电路连接、关键零部件和材料都与主检申请机型一致。

经确认，无需对其余申请进行补充试验即认为满足标准要求。

描述与说明 (样品描述及说明)

1. 防触电保护类别： 0类[] 0 I类[] I类[×] II类[] III类[]
2. 器具类型： 便携式[] 手持式[] 驻立式[×]
 固定式[×] 嵌装式[]
3. 与电源连接的方式：
 不打算永久性连接到固定布线：
 ---装有一个插头的电源软线[]
 ---不带插头的电源软线[]
 ---输入插口[]
 ---直接插入到输出插座的插脚[]
 打算永久性连接到固定布线：
 ---连接固定布线电缆的一组接线端子[]
 ---连接柔性软线的一组接线端子[×]
 ---一组电源引线[]
 ---连接适当类型的电缆或导管的一组接线端子和电缆入口、导管入口、预留的现场成形孔或压盖
4. 产品特殊描述：
 空调器和除湿机：空调器
 制冷剂型号：R32 充注量：1700g
 窗机[] 分体机[×] 移动式[] 其他：
 单冷型[] 热泵型[×] 变频式控制[×] 辅助电加热型[×]
 风冷冷风型[×] 风冷冷水型[] 水冷冷风型[] 水冷冷水型[]
 一台室外机可配室内机的台数[1]
5. 补充试验信息：见检测说明

描述与说明 (样品铭牌)

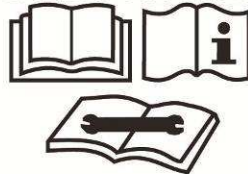
变频分体落地式空调器

整机型号	KFR-72LW/BP2SDN8Y-PA401(3)
室内机型号	KFR-72L/BP2SDN8Y-PA401(3)
室外机型号	KFR-72W/BP2SN8-D01
制冷量	7200W(900W~8600W)
制热量	9200W(900W~11800W)+2500W(PTC)
循环风量	1200m ³ /h
质量(室内机/室外机)	39kg/(见室外机铭牌)
噪声(室内侧/室外侧)	35-44-47dB(A) 56dB(A)
电流(标准工况)	(制冷) 3.4A(0.6A~4.7A) (制热) 4.3A(0.6A~5.9A)
功率(标准工况)	(制冷) 2150W(390W~2990W) (制热) 2750W(390W~3800W)
GB/T 7725-2004:SEER/HSPF/APF	4.34/2.91/3.18
GB 21455-2019:SEER/HSPF/APF (低温制冷按实测)	4.09/3.11/3.69
最大输入电流	18.9A
最大输入功率	6950W
电辅助加热输入电流	11.6A
电辅助加热输入功率	2500W
防水等级(室外机)	IPX4
防触电保护类型	I类
额定电压/额定频率	380V 3N~/50Hz
吸气侧/排气侧允许工作过压	4.3MPa
高压侧/低压侧最大允许压力	4.3MPa
热交换器最大工作压力	4.3MPa
制冷剂名称及注入量	(见室外机铭牌)

室内机出厂编号 (见机身条形码)
室内机制造日期

广东美的制冷设备有限公司
全国统一服务热线: 400-8899-315

请仔细阅读使用、安装、维修说明书!



变频分体落地式空调器

型号	KFR-72W/BP2SN8-D01 (室外机)
制冷剂	R32/1700g
质量	66kg
防水等级	IPX4
室外最大输入电流	6.8A
室外最大输入功率	4340W
额定电压/频率	380V 3N~/50Hz
吸气侧/排气侧允许工作过压	4.3MPa
高压侧/低压侧最大允许压力	4.3MPa
热交换器最大工作压力	4.3MPa

本机采用环保型制冷剂:

R32



- 警告**
- 请确保有效接地!
 - 外导线必须经过电源接线座下的压线卡固定,且固定导线的螺钉必须拧紧,否则可能导致人身伤亡和火灾!
 - 三相机型的电控具有相序保护功能,接线时如果出现相序保护提示,请将A B C三线中任意两线互换。

广东美的制冷设备有限公司

室外机出厂编号 (见机身条形码)
室外机制造日期

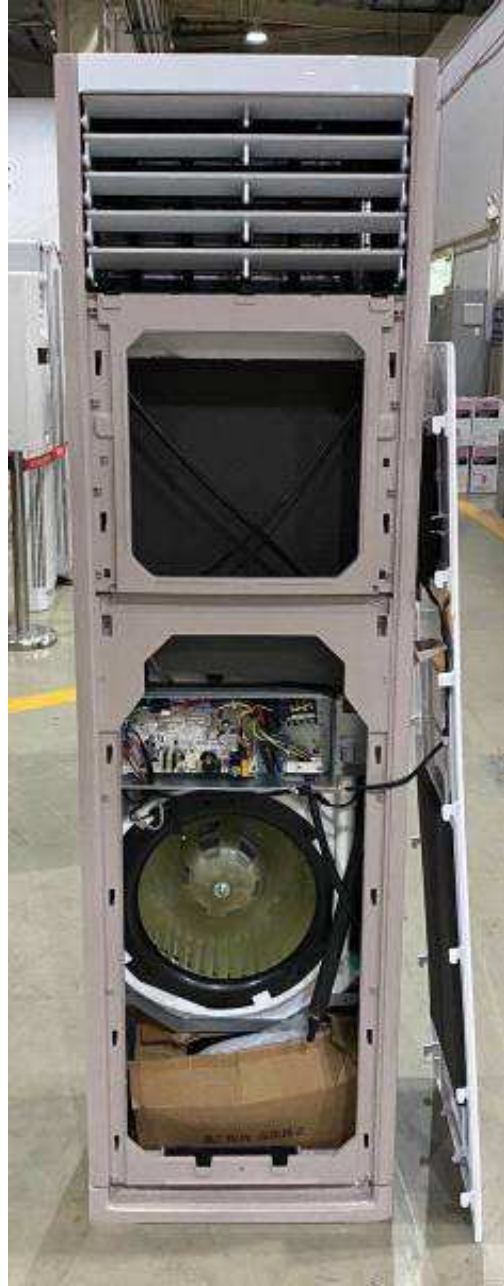
铭牌材质: 激光雕刻或 PET 不干胶

描述与说明 (样品照片)

室内机外观

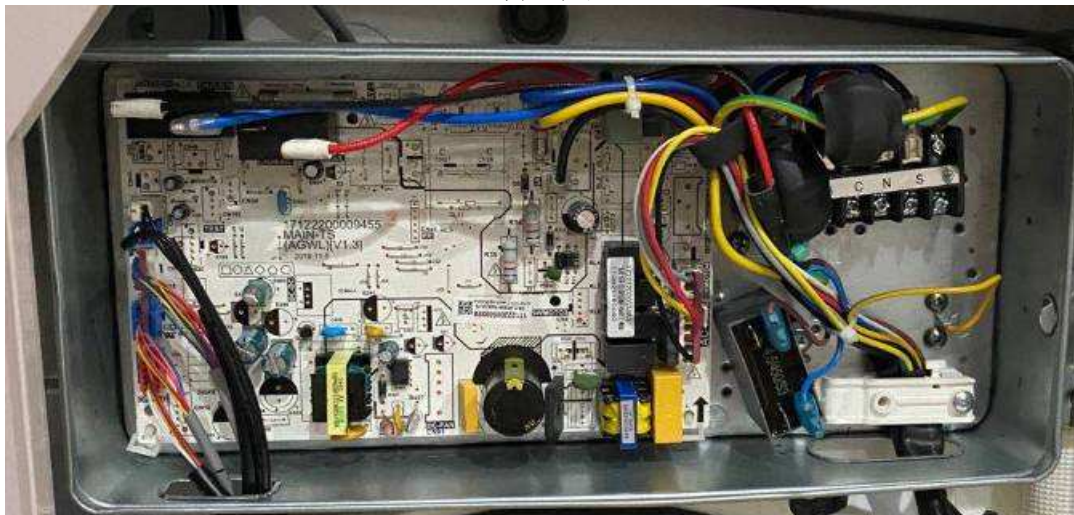


室内机开盖



描述与说明 (样品照片)

室内电控盒

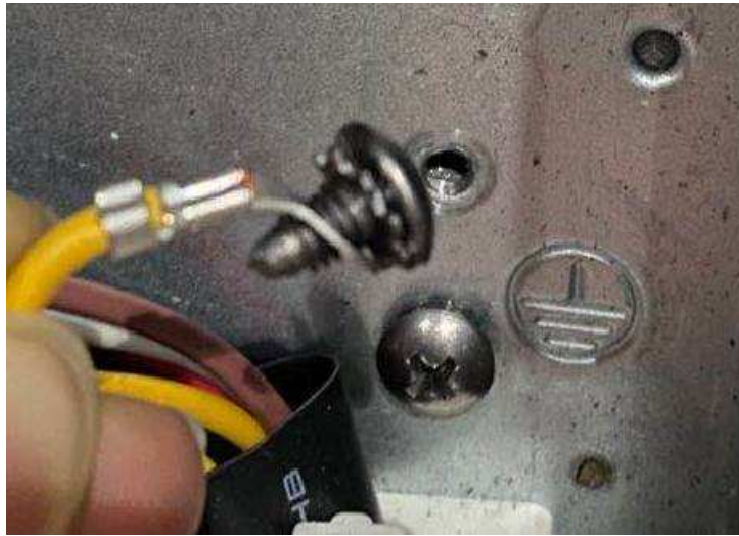


接线端子、夹紧装置



描述与说明 (样品照片)

接地螺钉

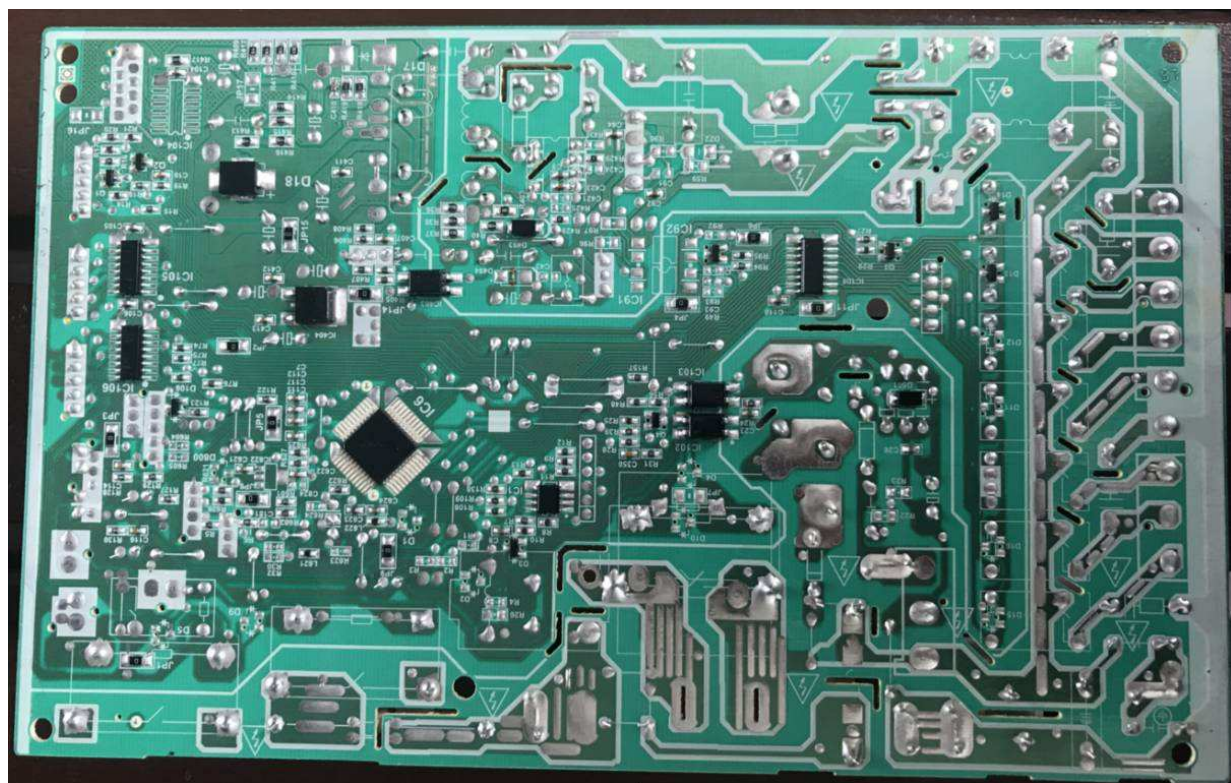
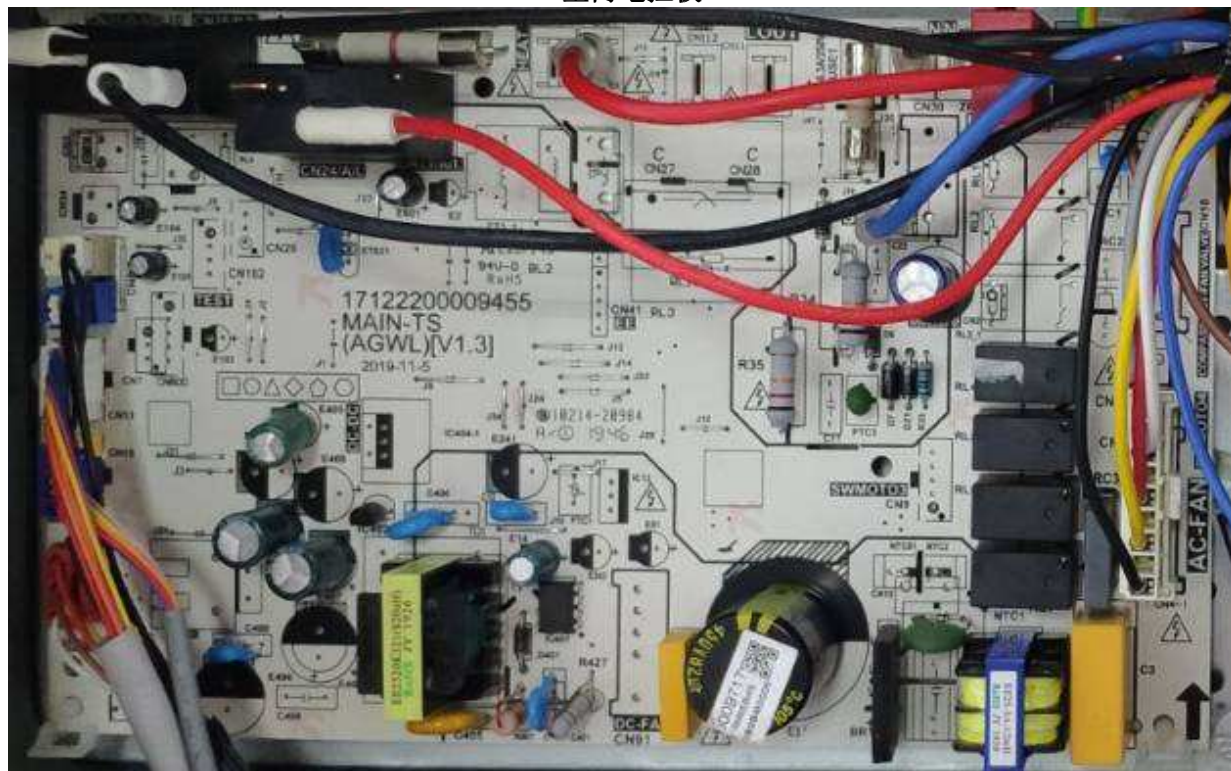


室内电机



描述与说明 (样品照片)

室内电控板



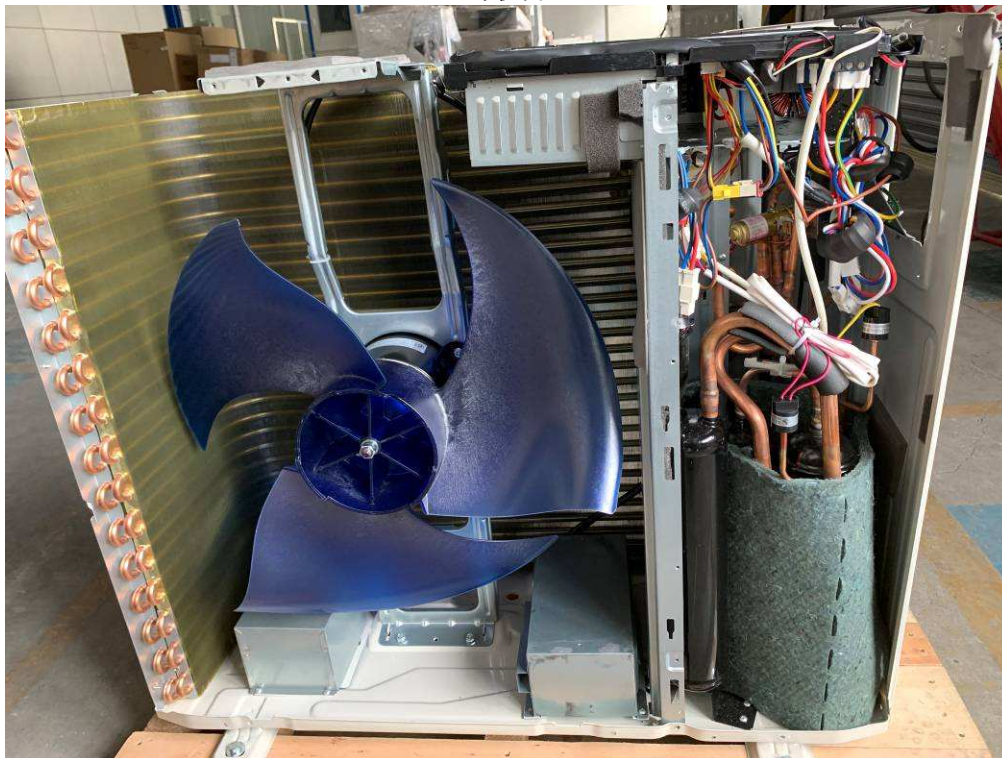
描述与说明 (样品照片)

室外机外观



描述与说明 (样品照片)

室外机开盖

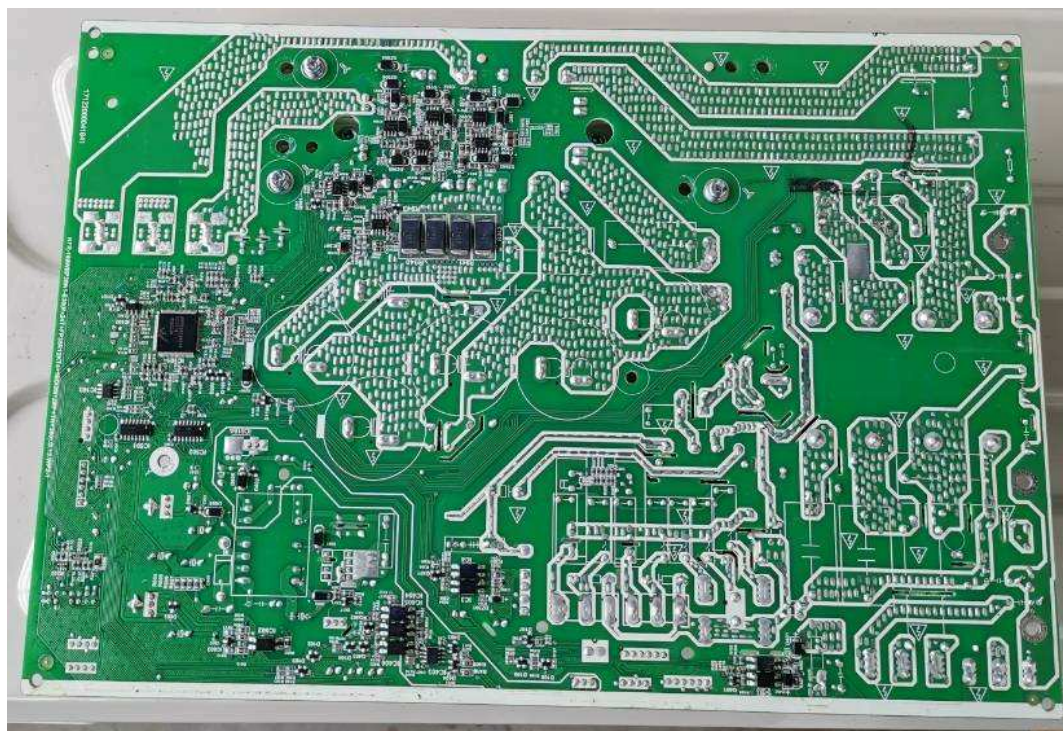
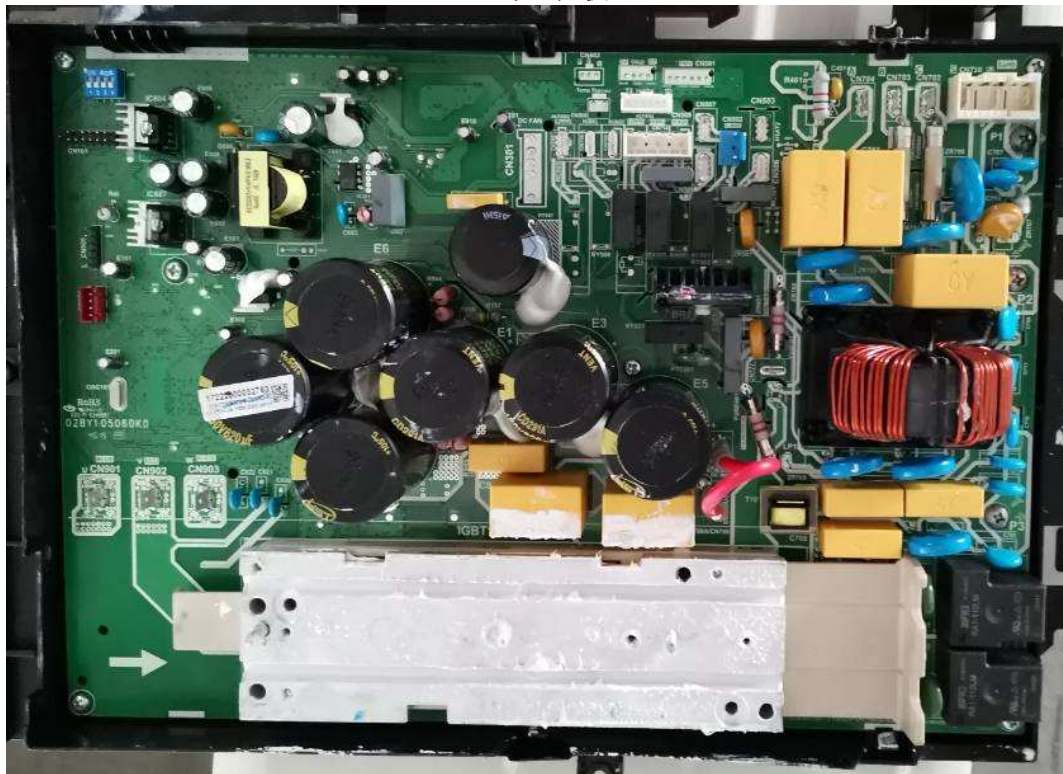


室外机接线端子



描述与说明 (样品照片)

室外电控板



描述与说明 (样品照片)

室外电机



四通阀



描述与说明 (样品照片)

压缩机



室内连接管 (防拆)



描述与说明 (样品照片)

警告标志
室内



室外



安全关键件清单:

认证证书编号	关键件名称	生产者	生产企业	型号规格	认证标准	备注
2019010704165387	压缩机	广东美芝制冷设备有限公司	广东美芝制冷设备有限公司	KTM240D43UKT 220-240V 50Hz 绝缘等级:E 额定能力:7600 ±3% W; 额定输入功率:2045 ±3% W;能效比:3.72	GB4706.1-2005, GB4706.17-2010	
CQC08002025757	四通阀	浙江三花制冷集团有限公司	浙江三花制冷集团有限公司	SHF-7H-34U-P 220V-240V 50/60Hz	GB/T14536.1-2008	
CQC08002025757	四通阀	浙江三花制冷集团有限公司	浙江三花制冷集团有限公司	SHF(L)-7H-34U 220V-240V 50/60Hz	GB/T14536.1-2008	
CQC08002027926	四通阀	浙江盾安禾田金属有限公司	浙江盾安禾田金属有限公司	DSF-9-R410A 220V-240V 50/60Hz	GB/T14536.1-2008	
CQC08002027926	四通阀	浙江盾安禾田金属有限公司	浙江盾安禾田金属有限公司	DSF-11-R410A 220V-240V 50/60Hz	GB/T14536.1-2008	
CQC15002121690	四通阀	冈山精工(中山)有限公司	冈山精工(中山)有限公司	DSF(G)-C7 220-240VAC4.5/3.5W 50/60HZ 15.4VDC 9.78W 1型	GB/T14536.1-2008	
CQC15002121690	四通阀	冈山精工(中山)有限公司	冈山精工(中山)有限公司	DSF-C7 220-240VAC4.5/3.5W 50/60HZ 15.4VDC 9.78W 1型	GB/T14536.1-2008	
CQC11002065876	四通阀	中山市港利制冷配件有限公司	中山市港利制冷配件有限公司	SHF-7-R410A 220-240VAC 50/60Hz 4.5/3.5W 1型	GB/T14536.1-2008	
CQC15002133475	四通阀	河南科隆制冷科技有限公司	河南科隆制冷科技有限公司	DSF-09 220-240V 50/60Hz	GB/T14536.1-2008	
CQC20002242679	室外主控板	广东美的制冷设备有限公司	广东美的制冷设备有限公司	KFR-160W/BP3SN1-E30(Rx24T+FP35R12KT4+1EDI20I12MF+TNY280).D.13.WP2-1	GB/T14536.1-2008	
随机测试	室内控制板	广东美的制冷设备有限公司	广东美的制冷设备有限公司	MAIN-TS(AGWL)	GB4706.1-2005 GB4706.32-2012	
随机测试	室内控制板	广东美的制冷设备有限公司	广东美的制冷设备有限公司	KFR-51L/BP3DN1Y-KH.D2.12.NP1-2(A GWL)	GB4706.1-2005 GB4706.32-2012	
2002010401008110	室外电机 1	广东威灵电机制造有限公司	广东威灵电机制造有限公司	YDK(YKT-65-6-234) 220-240VAC 50Hz, 输出功率 65W	GB/T12350-2009	
2003010401057100	室外电机 2	中山大洋电机股份有限公司	中山大洋电机制造有限公司	YDK 或 Y (YKT-65-6-234) 220-240VAC 50Hz, 输出功率 85W	GB/T12350-2009	
2007010401254676	室外电机 3	中山大洋电机股份有限公司	湖北惠洋电器制造有限公司	YDK 或 Y (YKT-65-6-234) 220-240VAC 50Hz, 输出功率 85W	GB/T12350-2009	

认证证书编号	关键件名称	生产者	生产企业	型号规格	认证标准	备注
2016010401867901	室外电机 4	湖北惠洋电器制造有限公司	湖北惠洋电器制造有限公司	YDK 或 Y (YKT-65-6-234) 220-240VAC 50Hz, 输出功率 85W	GB/T12350-2009	
2002010401016121	室外电机 5	威灵(芜湖)电机制造有限公司	威灵(芜湖)电机制造有限公司	YDK(YKT-65-6-234) 220-240VAC 50Hz, 输出功率 65W	GB/T12350-2009	
2002010401016121	室内电机 1	威灵(芜湖)电机制造有限公司	威灵(芜湖)电机制造有限公司	YDK(YDK65-8F/YKT-65-8-6) 220VAC 50Hz, 输出功率 60W	GB/T12350-2009	
2003010401057100	室内电机 2	中山大洋电机股份有限公司	中山大洋电机制造有限公司	YDK(YDK65-8F/YKT-65-8-6) 220VAC 50Hz, 输出功率 65W	GB/T12350-2009	
2007010401254676	室内电机 3	中山大洋电机股份有限公司	湖北惠洋电器制造有限公司	YDK(YDK65-8F/YKT-65-8-6) 220VAC 50Hz, 输出功率 65W	GB/T12350-2009	
2016010401867901	室内电机 4	湖北惠洋电器制造有限公司	湖北惠洋电器制造有限公司	YDK(YDK65-8F/YKT-65-8-6) 220VAC 50Hz, 输出功率 65W	GB/T12350-2009	
2002010401008110	室内电机 5	广东威灵电机制造有限公司	广东威灵电机制造有限公司	YDK(YDK65-8F/YKT-65-8-6) 220VAC 50Hz, 输出功率 60W	GB/T12350-2009	
CQC14006112045	室内、外风扇电机电容器	广东丰明电子科技有限公司	广东丰明电子科技有限公司	CBB61 450VAC 4.5 μF B 级 P2/S3	GB/T 3667.1-2005	
CQC14006104763	室内、外风扇电机电容器	佛山市顺德区科晟电子股份有限公司	佛山市顺德区科晟电子股份有限公司	CBB61S 450VAC 4.5 μF B 级 P2/S3	GB/T 3667.1-2005	
CQC13006104055	室内、外风扇电机电容器	广东顺太电容器有限公司	广东顺太电容器有限公司	CBB61A 450VAC 4.5 μF B 级 P2/S3	GB/T 3667.1-2005	
CQC13006103328	室内、外风扇电机电容器	上海皓月电气股份有限公司	上海皓月电气股份有限公司	MKP-2 4.5 ±5% 450VAC B 级 P2/S3	GB/T 3667.1-2005	
随机测试	熔断器	好利来(厦门)电路保护科技有限公司	好利来(厦门)电路保护科技有限公司	65TS 250V 20A 额定电流:20A 额定电压:250VAC	GB4706.1-2005 GB4706.32-2012	
随机测试	熔断器	东莞贝特电子科技有限公司	东莞贝特电子科技有限公司	614 250V 20A 额定电流:20A 额定电压:250VAC	GB4706.1-2005 GB4706.32-2012	
随机测试	熔断器	上海松山电子有限公司	上海松山电子有限公司	326 20A250V 额定电流:20A 额定电压:250VAC	GB4706.1-2005 GB4706.32-2012	
随机测试	熔断器	好利来(中国)电子科技股份有限公司	好利来(中国)电子科技股份有限公司	61CT(P)-250H 额定电流:25A 额定电压:500VAC	GB4706.1-2005 GB4706.32-2012	
随机测试	熔断器	旭程电子(深圳)有限公司	旭程电子(深圳)有限公司	6H 25A500V 额定电流:25A 额定电压:500VAC	GB4706.1-2005 GB4706.32-2012	
随机测试	熔断器	好利来(厦门)电路保护科技有限公司	好利来(厦门)电路保护科技有限公司	65TS(P) 250V 30A 额定电流:30A 额定电压:250VAC	GB4706.1-2005 GB4706.32-2012	
随机测试	熔断器	东莞贝特电子科技有限公司	东莞贝特电子科技有限公司	614 250V 30A 额定电流:30A 额定电压:250VAC	GB4706.1-2005 GB4706.32-2012	

认证证书编号	关键件名称	生产者	生产企业	型号规格	认证标准	备注
随机测试	熔断器	旭程电子(深圳)有限公司	旭程电子(深圳)有限公司	6H 30A/250V 额定电流:30A 额定电压:250VAC	GB4706.1-2005 GB4706.32-2012	
CQC16001153949	开关变压器	惠州佳扬电子科技有限公司	惠州佳扬电子科技有限公司	美的型号:EC022 (5+6)4/P4-0.95L2 厂家型号:EC022 (5+6)4/P4-0.95L2 输入电压:110V~264V 输出绕组 1:7V 100mA 输出绕组 2:12V 850mA 输出绕组 3:21V 100mA 输出绕组 4:17~27V 100mA	GB19212.1-2008, GB/T19212.17-2013	
CQC18001210469	开关变压器	广西容县晶石科技有限公司	广西容县晶石科技有限公司	美的型号:EC022 (5+6)4P4-0.95L2 厂家型号: BCK-25-0544 输入电压:110V~264V 输出绕组 1:7V 100mA 输出绕组 2:12V 850mA 输出绕组 3:21V 100mA 输出绕组 4:17~27V 100mA	GB19212.1-2008, GB/T19212.17-2013	
CQC10001050765	开关变压器	惠州佳扬电子科技有限公司	惠州佳扬电子科技有限公司	EE25(美的型号 EE2520K321) IN:AC 220V 50Hz OUT:12V/0.85A+24V/0.35A+17V/0.06A	GB19212.1-2003, GB/T19212.7-2006	
CQC16001142694	开关变压器	佛山市顺德区崭亮实业有限公司	佛山市顺德区崭亮实业有限公司	EE25(美的型号 EE2520K321) IN:AC 220V 50Hz OUT:12V/0.85A+24V/0.35A+17V/0.06A	GB19212.1-2003, GB/T19212.7-2006	
CQC11001063365	开关变压器	东莞市石碣惟美电子厂	东莞市石碣惟美电子厂	EE25(美的型号 EE2520K321) IN:AC 220V 50Hz OUT:12V/0.85A+24V/0.35A+17V/0.06A	GB19212.1-2003, GB/T19212.7-2006	
CQC13001097241	开关变压器	明光市锐创电气有限公司	明光市锐创电气有限公司	EE25(美的型号 EE25(5+5)3/P5-0.82L) IN:AC 220V 50Hz OUT:12V/0.85A+24V/0.35A+17V/0.06A	GB19212.1-2003, GB/T19212.7-2006	
CQC12003067025	接线端子	温州市利自加电器有限公司	温州市利自加电器有限公司	美的型号:JXZ-PT5H-A(厂家型号:JXZ-1205C) 660V 4 mm ²	GB/T13140.1-2008 ;GB/T13140.2-2008	

认证证书编号	关键件名称	生产者	生产企业	型号规格	认证标准	备注
CQC09003033604	接线端子	常州凯都电器有限公司	常州凯都电器有限公司	美的型 号: JXZ-PT5H-A(厂家型号: JXG-5A) 450V 4 mm ²	GB/T13140.1-2008 ;GB/T13140.2-2008	
CQC03003008870	接线端子	佛山市顺德区源峰五金电器有限公司	佛山市顺德区源峰五金电器有限公司	美的型 号: JXZ-PT5H-A(厂家型号: YF2004A) 660V 4 mm ²	GB/T13140.1-2008 ;GB/T13140.2-2008	
CQC12003067025	接线端子	温州市利自加电器有限公司	温州市利自加电器有限公司	美的型 号: JXZ-PG6HG6-A(厂家型) 号: JXZ-1206A) 660V 4 mm ²	GB/T13140.1-2008 ;GB/T13140.2-2008	
CQC09003033604	接线端子	常州凯都电器有限公司	常州凯都电器有限公司	美的型 号: JXZ-PG6HG6-A(厂家型) 号: JX-B6) 660V 4 mm ²	GB/T13140.1-2008 ;GB/T13140.2-2008	
CQC03003008870	接线端子	佛山市顺德区源峰五金电器有限公司	佛山市顺德区源峰五金电器有限公司	美的型 号: JXZ-PG6HG6-A(厂家型) 号: YF2004A) 660V 4 mm ²	GB/T13140.1-2008 ;GB/T13140.2-2008	
CQC07001019820	继电器	三友联众集团股份有限公司	三友联众集团股份有限公司	SRB-SH-112DM2 触点负载: 5A/277VAC	GB/T21711.1-2008	CNEx15.152 3U
CQC16002161310	继电器	泰科电子(深圳)有限公司	泰科电子(深圳)有限公司	PCJ-112D3MH-WG 触点负载: 5A/250VAC	GB/T21711.1-2008	CNEx16.307 3U
CQC11002059553	继电器	浙江美硕电气科技股份有限公司	浙江美硕电气科技股份有限公司	MPR-S-112-A 触点负载: 5A/250VAC	GB/T21711.1-2008	CNEx15.198 3U
CQC11002055116	继电器	东莞市中汇瑞德电子股份有限公司	中汇瑞德电子(芜湖)有限公司	CHM-S-112DA3 触点负载: 5A/250VAC	GB/T21711.1-2008	CNEx13.432 4X
CQC02001002109	继电器	三友联众集团股份有限公司	三友联众集团股份有限公司	SLA-SH-112DMJ 触点负载: 30A/250VAC	GB/T21711.1-2008	CE15.1307U
CQC10002050461	继电器	三友联众集团股份有限公司	宁波甬友电子有限公司	SLA-SH-112DMJ 触点负载: 30A/250VAC	GB/T21711.1-2008	CE15.1307U
CQC12002078691	继电器	旺荣电子(深圳)有限公司	旺荣电子(深圳)有限公司	RA1-112LM 触点负载: 30A/250VAC	GB/T21711.1-2008	CNEx17.177 4U
CQC16002139641	继电器	旺荣电子(深圳)有限公司	黄山旺荣电子有限公司	RA1-112LM 触点负载: 30A/250VAC	GB/T21711.1-2008	CNEx17.177 4U
CQC10002051838	继电器	浙江美硕电气科技股份有限公司	浙江美硕电气科技股份有限公司	MPQ1-S-112D-A 触点负载: 30A/240VAC	GB/T21711.1-2008	CNEx16.248 3U
CQC11002066606	继电器	东莞市中汇瑞德电子股份有限公司	东莞市中汇瑞德电子股份有限公司	CHFN-S-112DA2 触点负载: 20A/250VAC	GB/T21711.1-2008	CH 50379734 0001
CQC11002059552	继电器	浙江美硕电气科技股份有限公司	浙江美硕电气科技股份有限公司	MPY-S-112-A-P 触点负载: 20A/250VAC	GB/T21711.1-2008	CNEx15.377 4U
CQC02001002131	继电器	三友联众集团股份有限公司	三友联众集团股份有限公司	SFK-112DMP 触点负载: 20A/250VAC	GB/T21711.1-2008	CNEx15.151 8U
CQC09002030584	继电器	三友联众集团股份有限公司	明光市三友电子有限公司	SFK-112DMP 触点负载: 20A/250VAC	GB/T21711.1-2008	CNEx18.486 5U

认证证书编号	关键件名称	生产者	生产企业	型号规格	认证标准	备注
CQC10002052738	继电器	旺荣电子(深圳)有限公司	旺荣电子(深圳)有限公司	RF-SS-112DM 触点负载:20A/250VAC	GB/T21711.1-2008	CNEx17.1776U
CQC16002139599	继电器	旺荣电子(深圳)有限公司	黄山旺荣电子有限公司	RF-SS-112DM 触点负载:20A/250VAC	GB/T21711.1-2008	CNEx19.3000U
CQC02001002109	继电器	三友联众集团股份有限公司	三友联众集团股份有限公司	SLI-SH-112DMK 触点30A 250VAC	GB/T21711.1-2008	CNEx15.1519U
CQC10002051838	继电器	浙江美硕电气科技股份有限公司	浙江美硕电气科技股份有限公司	MPQ1-S-112D-A 触点负载30A/240VAC	GB/T21711.1-2008	CNEx16.2483U
CQC12002078691	继电器	旺荣电子(深圳)有限公司	旺荣电子(深圳)有限公司	RA1-112LM-S 触点负载30A/250VAC	GB/T21711.1-2008	CNEx17.1774U
CQC11002059552	继电器	浙江美硕电气科技股份有限公司	浙江美硕电气科技股份有限公司	MPY-S-112-A-P 触点负载:25A/250VAC	GB/T21711.1-2008	CNEx15.1980U
CQC10002052738	继电器	旺荣电子(深圳)有限公司	旺荣电子(深圳)有限公司	RF-SS-112DM 触点负载:25A/250VAC	GB/T21711.1-2008	CNEx17.1776U
CQC10002043606	继电器	东莞市中汇瑞德电子股份有限公司	东莞市中汇瑞德电子股份有限公司	A1-S-112DA 触点负载:5A/250VAC	GB/T21711.1-2008	CNEx15.0486U
CQC10002049964	继电器	浙江美硕电气科技股份有限公司	浙江美硕电气科技股份有限公司	MPD-S-112-A 触点负载:5A/250VAC	GB/T21711.1-2008	CNEx15.1981U
CQC02001002114	继电器	三友联众集团股份有限公司	三友联众集团股份有限公司	SJ-SH-112DM2 触点负载:5A/250VAC	GB/T21711.1-2008	CNEx15.1521U
CQC03001007764	继电器	泰科电子(深圳)有限公司	泰科电子(深圳)有限公司	OJE-SH-112DM 触点负载:5A/250VAC	GB/T21711.1-2008	CNEx15.1112U
CQC11002055116	继电器	东莞市中汇瑞德电子股份有限公司	中汇瑞德电子(芜湖)有限公司	CHM-S-112DA3 触点负载:5A/250VAC	GB/T21711.1-2008	CNEx13.4324X
CQC11002059553	继电器	浙江美硕电气科技股份有限公司	浙江美硕电气科技股份有限公司	MPR-S-112-A 触点负载:5A/250VAC	GB/T21711.1-2008	CNEx15.1983U
CQC07001019820	继电器	三友联众集团股份有限公司	三友联众集团股份有限公司	SRB-SH-112DM2 触点负载:5A/277VAC	GB/T21711.1-2008	CNEx15.1523U
CQC16002161310	继电器	泰科电子(深圳)有限公司	泰科电子(深圳)有限公司	PCJ-112D3MH-WG 触点负载:5A/250VAC	GB/T21711.1-2008	CNEx16.3073U
2002010104014751	互连线	广东华声电器实业有限公司	广东华声电器实业有限公司	YZW 300/500V 6×2.5 mm ²	GB/T 5013.4-2008/IEC 60245-4:2004, JB/T 8735.2-1998	
2009010104342818	互连线	扬州华声电子实业有限公司	扬州华声电子实业有限公司	YZW 300/500V 6×2.5 mm ²	GB/T 5013.4-2008/IEC 60245-4:2004, JB/T 8735.2-1998	
2005010104167663	互连线	东莞怡盛电业有限公司	东莞怡盛电业有限公司	YZW 300/500V 6×2.5 mm ²	GB/T 5013.4-2008/IEC 60245-4:2004, JB/T 8735.2-1998	
2011010104466684	互连线	广东日丰电缆股份有限公司	广东日丰电缆股份有限公司	YZW 300/500V 6×2.5 mm ²	GB/T 5013.4-2008/IEC 60245-4:2004, JB/T 8735.2-1998	
2011010104466399	互连线	广州番禺电缆集团有限公司	广州番禺特种线缆科技有限公司	YZW 300/500V 6×2.5 mm ²	GB/T 5013.4-2008/IEC 60245-4:2004, JB/T 8735.2-1998	

认证证书编号	关键件名称	生产者	生产企业	型号规格	认证标准	备注
2008010207275342	管状熔断体	东莞市贝特电子科技股份有限公司	东莞市贝特电子科技股份有限公司	524 6.3A/250V 额定电流:6.3A 额定电压:250V	GB9364.1-1997 GB/T9364.2-1997	
2019010207243145	管状熔断体	好利来(厦门)电路保护科技有限公司	好利来(厦门)电路保护科技有限公司	5CT T6.3AH 250V 额定电流:6.3A 额定电压:250V	GB9364.1-1997 GB/T9364.2-1997	
2012010207565752	管状熔断体	旭程电子(深圳)有限公司	旭程电子(深圳)有限公司	5H 6.3A/250V 额定电流:6.3A 额定电压:250V	GB9364.1-1997 GB/T9364.2-1997	
CQC02002001287	辅助电加热器(陶瓷 PTC)	镇江东方电热科技股份有限公司	镇江东方电热科技股份有限公司	MZFR(KFR-72L/BP2 DN8 Y-DA400(B3).Q.JR) 220V 50HZ 2500W	GB/T14536.1-2008	
CQC10002051657	辅助电加热器(陶瓷 PTC)	芜湖恒美电热器具有限公司	芜湖恒美电热器具有限公司	HW-PTC (KFR-72L/BP2DN8 Y-DA400(B3).Q.JR) 220V 50HZ 2500W	GB/T14536.1-2008	
2014010105735649	电源线	广东华声电器实业有限公司	广东华声电器实业有限公司	60227 IEC 53(RVV)300/500V 5×2.5 mm ²	GB/T5023.5-2008/ IEC 60227-5:2003	
2011010104466684	电源线	广东日丰电缆股份有限公司	广东日丰电缆股份有限公司	60227 IEC 53(RVV)300/500V 5×2.5 mm ²	GB/T5023.5-2008/ IEC 60227-5:2003	
2002010105006801	电源线	广州番禺电缆集团有限公司	广州番禺电缆集团有限公司	60227 IEC 53(RVV)300/500V 5×2.5 mm ²	GB/T5023.5-2008/ IEC 60227-5:2003	
2005010105163686	电源线	芜湖顺成电子有限公司	芜湖顺成电子有限公司	60227 IEC 53(RVV)300/500V 5×2.5 mm ²	GB/T5023.5-2008/ IEC 60227-5:2003	
2010010105441828	电源线	扬州华声电子实业有限公司	扬州华声电子实业有限公司	60227 IEC 53(RVV)300/500V 5×2.5 mm ²	GB/T5023.5-2008/ IEC 60227-5:2003	
随机测试	电源端子与内部部件连线内部接地线	佛山市泓成电气有限公司	佛山市泓成电气有限公司	UL1015 300/500/600V 10# 12# 14# 15# 16# 18# 20#	GB4706.1-2005 GB4706.32-2012	
随机测试	电源端子与内部部件连线内部接地线	顺德崧亮实业有限公司	顺德崧亮实业有限公司	UL1015 300/500/600V 10# 12# 14# 15# 16# 18# 20#	GB4706.1-2005 GB4706.32-2012	
随机测试	电源端子与内部部件连线内部接地线	乐清市宇凯线缆有限公司	乐清市宇凯线缆有限公司	UL1015 300/500/600V 10# 12# 14# 15# 16# 18# 20#	GB4706.1-2005 GB4706.32-2012	
随机测试	电源端子与内部部件连线内部接地线	佛山市顺德区示阳电子科技有限公司	佛山市顺德区示阳电子科技有限公司	UL1015 300/500/600V 10# 12# 14# 15# 16# 18# 20#	GB4706.1-2005 GB4706.32-2012	
随机测试	电源端子与内部部件连线内部接地线	佛山市顺德区盈明电子塑料制品有限公司	佛山市顺德区盈明电子塑料制品有限公司	UL1015 300/500/600V 10# 12# 14# 15# 16# 18# 20#	GB4706.1-2005 GB4706.32-2012	

认证证书编号	关键件名称	生产者	生产企业	型号规格	认证标准	备注
随机测试	电源端子与内部部件连线内部接地线	武汉顺成电子有限公司	武汉顺成电子有限公司	UL1015 300/500/600V 10# 12# 14# 15# 16# 18# 20#	GB4706.1-2005 GB4706.32-2012	
随机测试	电源端子与内部部件连线内部接地线	芜湖顺成电子有限公司	芜湖顺成电子有限公司	UL1015 300/500/600V 10# 12# 14# 15# 16# 18# 20#	GB4706.1-2005 GB4706.32-2012	
随机测试	电源端子与内部部件连线内部接地线	佛山市珠城电气有限公司	佛山市珠城电气有限公司	UL1015 300/500/600V 10# 12# 14# 15# 16# 18# 20#	GB4706.1-2005 GB4706.32-2012	
随机测试	电源端子与内部部件连线内部接地线	中山市华虹电器有限公司	中山市华虹电器有限公司	UL1015 300/500/600V 10# 12# 14# 15# 16# 18# 20#	GB4706.1-2005 GB4706.32-2012	
2013010205600209	电加热(PTC)热熔断器	肖特(日本)株式会社	思玛技术有限公司	SF AC250V 15A 117℃	GB/T9816.1-2013	
2002010205025399	电加热(PTC)热熔断器	艾默生电气(珠海)有限公司	艾默生电气(珠海)有限公司	G5A 20A /250VAC 117℃	GB/T9816.1-2013	
CQC09002033444	电加热(PTC)热保护器	江苏常胜电器股份有限公司	江苏常胜电器股份有限公司	BW-B 240VAC 8A 105℃	GB/T14536.1-2008 ;GB/T14536.10-2008	
CQC09002032562	电加热(PTC)热保护器	森萨塔科技(宝应)有限公司	森萨塔科技(宝应)有限公司	YS11 250V 7A 105℃	GB/T14536.1-2008 ;GB/T14536.10-2008	
CQC02002001157	电加热(PTC)热保护器	常州市常达电器有限公司	常州市常达电器有限公司	KW 8A 220VAC, 8A 250VAC 105℃	GB/T14536.1-2008 ;GB/T14536.3-2008	
CQC06002018481	电加热(PTC)热保护器	佛山市常宏同力电器有限公司	佛山市常宏同力电器有限公司	KW-C2 8A 250V~ 105℃	GB/T14536.1-2008 ;GB/T14536.3-2008	
CQC14002106083	电加热(PTC)热保护器	常州市艾诺电子科技有限公司	常州市艾诺电子科技有限公司	KW 250VAC 10A 105℃	GB/T14536.1-2008 ;GB/T14536.3-2008	
CQC09002035664	250 强电端子	浙江珠城科技股份有限公司	浙江珠城科技股份有限公司	TP250 TF250 6.3×0.8 85℃ (AWG20-AWG12) 黄铜、磷铜	GB/T17196-2017	
随机测试	压缩机连接线	顺德崧亮实业有限公司	顺德崧亮实业有限公司	UL1015 300/500V 3.3 mm ² 2.0 mm ² 1.5 mm ² 1.0 mm ² /600V 12# 14# 15# 16#	GB4706.1-2005 GB4706.32-2012	
随机测试	压缩机连接线	顺德崧亮实业有限公司	顺德崧亮实业有限公司	UL3321 300/500V 3.3 mm ² 2.0 mm ² 1.5 mm ² 1.0 mm ² /600V 12# 14# 15# 16#	GB4706.1-2005 GB4706.32-2012	
随机测试	压缩机连接线	乐清市宇凯线缆有限公司	乐清市宇凯线缆有限公司	UL1015 300/500V 3.3 mm ² 2.0 mm ² 1.5 mm ² 1.0 mm ² /600V 12# 14# 15# 16#	GB4706.1-2005 GB4706.32-2012	

认证证书编号	关键件名称	生产者	生产企业	型号规格	认证标准	备注
随机测试	压缩机连接线	乐清市宇凯线缆有限公司	乐清市宇凯线缆有限公司	UL3321 300/500 V 3.3 mm ² 2.0 mm ² 1.5 mm ² 1.0 mm ² /600V 12# 14# 15# 16#	GB4706.1-2005 GB4706.32-2012	
随机测试	压缩机连接线	佛山市顺德区示阳电子科技有限公司	佛山市顺德区示阳电子科技有限公司	UL1015 300/500 V 3.3 mm ² 2.0 mm ² 1.5 mm ² 1.0 mm ² /600V 12# 14# 15# 16#	GB4706.1-2005 GB4706.32-2012	
随机测试	压缩机连接线	佛山市顺德区示阳电子科技有限公司	佛山市顺德区示阳电子科技有限公司	UL3321 300/500 V 3.3 mm ² 2.0 mm ² 1.5 mm ² 1.0 mm ² /600V 12# 14# 15# 16#	GB4706.1-2005 GB4706.32-2012	
随机测试	压缩机连接线	佛山市珠城电气有限公司	佛山市珠城电气有限公司	UL1015 300/500 V 3.3 mm ² 2.0 mm ² 1.5 mm ² 1.0 mm ² /600V 12# 14# 15# 16#	GB4706.1-2005 GB4706.32-2012	
随机测试	压缩机连接线	佛山市珠城电气有限公司	佛山市珠城电气有限公司	UL3321 300/500 V 3.3 mm ² 2.0 mm ² 1.5 mm ² 1.0 mm ² /600V 12# 14# 15# 16#	GB4706.1-2005 GB4706.32-2012	
随机测试	压缩机连接线	佛山市泓成电气有限公司	佛山市泓成电气有限公司	UL1015 300/500 V 3.3 mm ² 2.0 mm ² 1.5 mm ² 1.0 mm ² /600V 12# 14# 15# 16#	GB4706.1-2005 GB4706.32-2012	
随机测试	压缩机连接线	佛山市泓成电气有限公司	佛山市泓成电气有限公司	UL3321 300/500 V 3.3 mm ² 2.0 mm ² 1.5 mm ² 1.0 mm ² /600V 12# 14# 15# 16#	GB4706.1-2005 GB4706.32-2012	

报告组成

报告内容	有无	页数	编号
封面	√	1	00501-CG2020-4155
首页	√	1	00501-CG2020-4155
描述与说明	√	13	00501-CG2020-4155
安全关键件清单	√	8	00501-CG2020-4155
报告组成	√	1	00501-CG2020-4155
安全型式试验报告	√	61	00501-CG2020-4155-S
电磁兼容型式试验报告	√	31	00501-CG2020-4155-E
封底	√	1	00501-CG2020-4155

本报告由表中划√的所有内容组成。

- 判定：
- P 试验结果符合要求
 - F 试验结果不符合要求
 - N 要求不适用于该产品，或不进行该项试验

声 明

本报告试验结果仅对受试样品有效;

未经许可本报告不得部分复制;

对本报告如有异议, 请于收到报告之日起十五天内提出。

检测机构: 威凯检测技术有限公司

地 址: 中国 广州市科学城开泰大道天泰一路 3 号

邮政编码: 510663

电 话: 020 32293888

传 真: 020 32293889

E-mail: office@cvc.org.cn