

产品参数

产品型号	电压(V~)	频率(Hz)	功率(W)	噪声dB(A)	能效等级	能效值[m ³ /(min·W)]
FSA30YA	220	50	40	≤63	2	0.86
FSA30YC	220	50	40	≤63	2	0.86

执行标准: GB 4706.1、GB 4706.27、GB 4343.1、GB 17625.1、GB 19606、GB 12021.9

环保清单

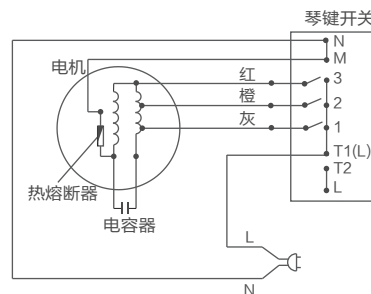
部件名称	有害物质					
	铅(Pb)	汞(Hg)	镉(Cd)	六价铬(Cr(VI))	多溴联苯(PBB)	多溴二苯醚(PBDE)
网罩	○	○	○	○	○	○
风叶	○	○	○	○	○	○
锁母	○	○	○	○	○	○
外壳组件	○	○	○	○	○	○
电源线	×	○	○	○	○	○
立柱总成	○	○	○	○	○	○
底盘	○	○	○	○	○	○
电机组件	○	○	○	○	○	○
电器组件	○	○	×	○	○	○

本表格依据SJ/T 11364的规定编制

“○”表示中国RoHS管控物质或元素在该部件所有均质材料中的含量均在GB/T 26572规定的限量要求以下;

“×”表示中国RoHS管控物质或元素至少在该部件的某一均质材料中的含量超出GB/T 26572规定的限量要求;

电气原理图



16156000008105

保修卡

相关信息 (用户填写)		常用电话
用户姓名		
通讯地址	产品编号	
产品型号	购买日期	
购买店铺	发票号码	
维修点		
维修记录		
故障内容		
处理详情	维修单位电话	
维修单位名称	维修员签名	
维修日期		

维修电话: 400-8899-315

在购买本公司产品时, 请立即填写此保修卡; 请妥善保管保修卡, 消费者不必将其寄回本公司; 维修时请携带保修卡及有效发票正本
广东美的环境电器制造有限公司
网址: www.midea.com

服务承诺

产品如有故障, 请与本公司当地经销服务网点或客户服务中心联系。按国家“三包法”规定, 享受三包服务。整机包修一年, 电机包修十年。属下列情况之一的, 不享受三包服务, 但可付费修理:

1. 消费者因使用、维护、保管不当造成损坏的;
2. 非承担三包修理者拆卸造成损坏的;
3. 无保修卡及有效发票的;
4. 保修卡与修理产品型号不符合或者涂改的;
5. 因不可抗力造成损坏的。

保修期的起始日期以产品发票日期为准。
维修时请出示发票。

超过保修期或不属于免费维修的产品, 本公司维修中心仍竭诚为您服务。
型号: FSA30YA、FSA30YC

广东美的环境电器制造有限公司
地址: 广东省中山市东凤镇东阜路和穗工业园东区28号
邮编: 528425 版本号: 1.0
网址: www.midea.com 物料编码: 16156000008105



微信扫一扫, 服务立马到



使用说明书

电风扇



微信扫描二维码, 获取电子说明书

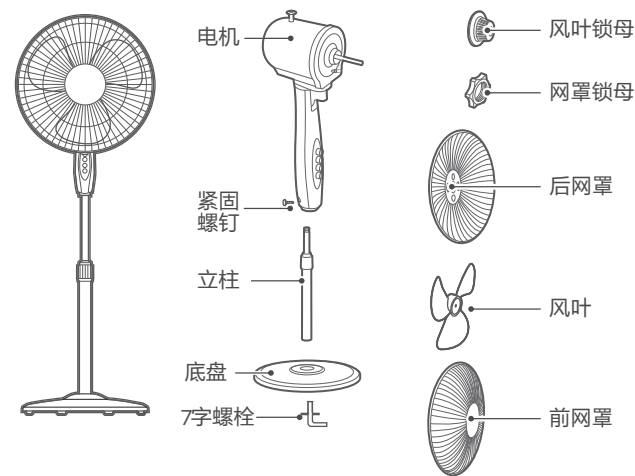
使用前请仔细阅读本说明书, 并妥善保管

产品简介

⚠ 注意

- 说明书图片仅供参考，具体以包装箱内实物为准。
- 因不同型号的产品外观和功能有所差异，请以实物为准，选择性阅读功能说明。

部件名称



安装说明

⚠ 注意

安装前，先将7字螺栓从立柱上旋出，将风叶锁母和网罩锁母从电机轴上旋出，再进行安装。

1 底盘安装

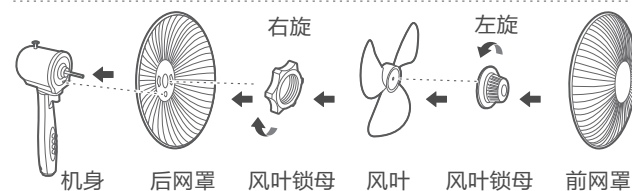
将下立柱和底盘的卡位对准，再用底盘螺钉来固定。



2 立柱安装

2.1 通过调节高度调节旋钮松紧拔出并固定内立柱管。

2.2 通过调节紧固螺钉松紧安装并固定机身。



3 后网罩安装

后网罩上下圆孔对准电机壳上下凸点。

4 网罩锁母安装

顺时针旋紧网罩锁母，同时固定后网罩。

5 风叶安装

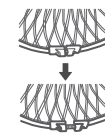
安装风叶后，用手拨动风叶旋转，确保风叶能正常转动。

6 风叶锁母安装

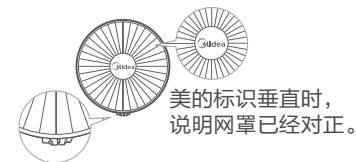
逆时针旋紧风叶锁母，然后安装前网罩。

7 前网罩安装

7.1 用螺丝刀拧松网箍上的紧固螺钉。

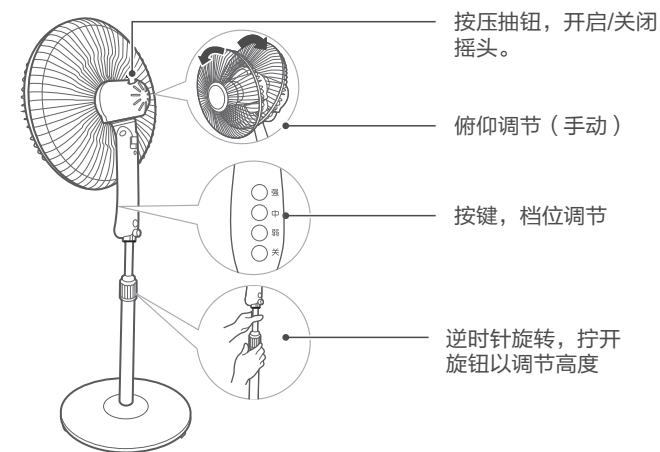


7.2 前后网罩对准并压紧后，用螺丝刀锁紧紧固螺钉。



使用说明

机身操作说明



安全警示

安全注意事项

- 产品未完成安装，请勿接通电源。移动产品时，请切断电源。
- 拆开防护外壳前必须确保产品与电源断开。
- 请勿用湿手插拔电源插头，避免触电的危险。
- 产品运转时，切勿将手指、尖锐物等伸入网罩。
- 避免在酸碱油、杀虫水、窗帘等物品附近使用。
- 避免在阳光直射、长时间高湿度环境使用。
- 请勿将产品放于倾斜地面，避免翻倒。

⚠ 可能造成轻伤或者财产损失的事项

- 人离开机器时或机器在不使用状态下，要关掉电源及拔掉电源插头，以免电路出现故障发生意外。
- 使用前，请先检查所用电压是否与产品标识的电压相同。
- 使用前需要先检查电源线以及插头是否破损。如果电源软线损坏，为了避免危险，必须由制造商、其维修部或类似部门的专业人员更换。

清洁保养

注意事项

- 对本产品清洁前，必须先断电源。
- 禁止用水直接冲洗机身。
- 不要使用任何会损坏表面的研磨工具和溶剂清洁本产品，可用洗洁精清洗，并及时用干布抹净。
- 禁止拆开产品进行改造。建议定期对本产品进行检查和清洁，以延长其使用寿命。