



微信扫一扫，服务立马到

型号：SC-2E01M

TEL 400-8899-315

广东美的环境电器制造有限公司

地址：广东省中山市东凤镇东阜路和穗工业园东区28号

邮编：528425

网址：www.midea.com

版本号：A

本资料上所有内容均经过认真核对，如有任何印刷错漏或内容上的误解，可向本公司咨询。

注：产品若有技术改进，会编进新版手册中，恕不另行通知。产品外观、颜色如有改动，以实物为准。

使用说明书

加湿器



微信扫描二维码，获取电子说明书

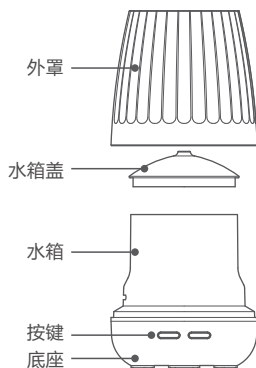
使用前请仔细阅读本手册，并妥善保管

产品简介

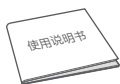
⚠ 注意

说明书图片仅供参考，具体以包装箱内实物为准。

部件名称



配件清单



说明书X1



USB线X1

使用说明



⚠ 注意

- 使用前请检查各零部件是否齐全完好；
- 注水前，请务必拔掉电源插头；
- 加水高度不得高于最高水位线。

连接机器

1. 请将自带的USB电源线连接到主机底部的DC插孔中，并将产品摆放到平稳的位置。
2. 取下外罩和水箱盖。
3. 加入纯净水到水箱中，加水高度不得高于最高水位线。
4. 把精油滴入水箱，建议使用水溶性精油，用量：1~2滴。
5. 盖好水箱盖和外罩。
6. 将USB插头插入电脑USB接口或相应的电源中。

开始使用

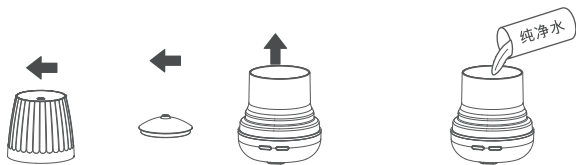
1. 接通电源，机器通电，机器处于待机状态。
2. 按“”，机器开启连续喷雾功能，再次按此键，开启间歇喷雾功能，再次按此键，关闭喷雾。
3. 按“”，氛围灯点亮，并进行七色循环，再次按此键，固定在当前选择的颜色，再次按此键，关闭氛围灯。

⚠ 注意

- 在产品喷雾过程中，严禁打开外罩加水或精油；
- 加水或加精油必须在关闭电源的情况下进行；
- 当水箱缺水时，机器会闪红色灯光后自动关闭；
- 产品长时间喷雾后，喷雾口有部分冷凝水，造成喷雾口堵塞，需对喷雾口进行清理后继续使用。

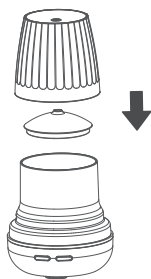
加水

取下外罩和水箱盖，往水箱中加入纯净水，加水高度不得高于最高水位线。



安装

盖上水箱盖和外罩，通电后即可使用。



清洁保养

⚠ 注意

- 清洁前，请务必拔掉电源断电。
- 加湿器必须定期清洗水箱和机座内的水垢和杂物，建议1周清理一次。

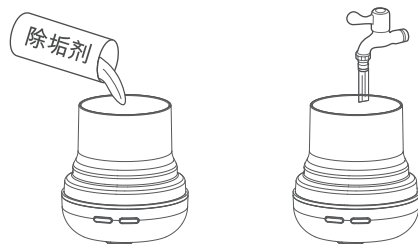
水箱外部清洁

可直接用干净软湿布擦拭。



水箱内部清洁

加入除垢剂及少量纯净水进行清洁并清洗。



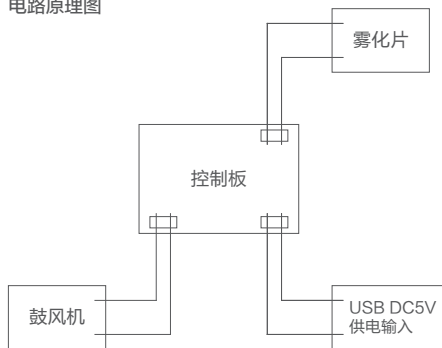
产品参数

⚠ 注意

- 以下为SC-2E01M设计参数，实测参数以产品为准；
根据房间内温度湿度的不同，加湿量会随之改变。

型号	SC-2E01M
工作电压 (V _~)	5
额定功率 (W)	5
额定加湿量 (mL/h)	10~15
噪音dB (A)	35
水箱容量 (mL)	75

电路原理图



服务指南

故障处理

⚠ 注意

☎ 全国服务热线
400-8899-315

- 经以下处理后，加湿器如还不能正常工作，请与客户服务中心或当地维修点联系。

故障现象	可能造成原因	处理方法
加湿器不工作	适配器没插上或接触不良	插上适配器确保接触良好
	开关按键不良	检查开关键
	机体损坏	送至维修点维修
整机不能关闭	开关键接触不良	检查开关键
	机体损坏	送至维修点维修
	电路板损坏	送至维修点维修
出雾量小或不出雾	水位过高或者过低，或者缺水	加水至适当水位
	精油用量过多	清洁水箱
指示灯灯光不亮	水灯光损坏	送至维修点维修

安全警示

安全注意事项

- 接通电源，不要用湿手插拔电源插头，以免触电；
- 请勿在水箱无水状态下强行开机工作；
- 请勿在水箱中加入非本公司生产或监制的任何添加剂；
- 切勿向水箱内投入、放置任何物品或宠物；
- 禁止在出雾口加水；
- 加湿器工作时，请勿接触水槽中的水或水中的部件；
- 禁止遮挡出雾口，请保持出雾口上方畅通；
- 禁止擅自更换电源线，或将电源线中途驳接或与其他电器并联使用；
- 请勿将本机摆放在水源附近；
- 禁止擅自拆解、改装、修理内部部件；
- 切勿攀爬或坐于本机上；
- 禁止在加湿器周围存放易燃易爆物品，请勿放置在热源附近；
- 禁止用水直接冲淋加湿器；
- 禁止通过直接拔掉电源插头来关闭加湿器。

⚠ 可能造成轻伤或者财产损失的事项

- 请使用纯净水进行加湿；
- 请勿使用破损或老化的电源线；禁止擅自更换电源线，如果电源线损坏，为了避免危险，必须由制造商、其维修部门或类似部门的专业人员更换。
- 雷雨天气必须切断电源；
- 出现异常现象（如烧焦气味）时，必须停止运行并切断电源。
- 长期不使用时请拔掉电源插头，并将水箱清洗干净；
- 该产品具有香薰功能，长时间未使用应先将香薰盒里的香薰棉清洗干净再添加新的香薰液；
- 为避免细菌滋生，请经常更换水箱里的水以及水槽里面的水；
- 移动机器时，请先拔掉电源插头，保持水箱平稳，以防水箱中水溢出；
- 水箱有水的情况下，若产品出现倾倒，务必立刻拔掉电源插头，并送检修；
- 本产品适宜使用环境温度：5 °C-40°C,相对湿度：小于80%RH（请使用水温低于40°C的纯净水）

环保清单

部件名称	有害物质					
	铅(Pb)	汞(Hg)	镉(Cd)	六价铬(Cr(VI))	多溴联苯(PBB)	多溴二苯醚(PBDE)
塑料外壳	○	○	○	○	○	○
USB线	○	○	×	○	○	○
PCB组件	○	○	○	○	○	○
风扇组件	×	○	○	○	○	○

备注：风机组件不适用于自然蒸发式加湿器

本表格依据 SJ/T 11364的规定编制

○：表示该有害物质在该部件所有均质材料中的含量均在GB/T 26572规定的限量要求以下。

×：表示该有害物质至少在该部件的某一均质材料中的含量超出GB/T 26572规定的限量要求。但是，以现有的技术条件要使产品零部件完全不含上述有害物质极为困难，后续随着技术上的进步将逐步改进设计。

10 环保使用期限

在该产品上标志的该标志表示环境保护使用期限为10年。

△ 声明

- 本产品执行标准：GB4706.1、GB4706.48随着产品的技术革新与改进，与本产品相同型号的产品说明书内容可能会有所更改，更新部分恕不另外通知。本说明书中展示的所有图例均以标准型号加湿器的外观为基础，仅用作示例说明用途，实际外观请以所购买的产品为准。由于产品改良，部分参数可能有所更改，更改后的参数对本产品无溯及力，请以本产品铭牌参数为准。本说明书内容如有变动，我司通过公司官网进行公告通知，恕不另行逐一通知；除非公告通知中明确说明，原则上变动内容对本产品无溯及力。本说明书相关条款解释权归属广东美的环境电器制造有限公司。

维修电话：**400-8899-315**

在购买本公司产品时，请立即填写此保修卡

请妥善保管保修卡，消费者不必将其寄回本公司

维修时请携带保修卡及有效发票正本

广东美的环境电器制造有限公司

保修卡

相关信息(用户填写)			
用户姓名		常用电话	
通讯地址			
产品型号		产品编号	
购买店铺		购买日期	
维修点		发票号码	

维修记录			
维修日期			
故障内容			
处理详情			
维修单位名称		维修单位电话	
维修员签名			

服务承诺

产品如有故障，请与本公司当地经销服务网点或客户服务中心联系。

按国家“新三包法”规定，享受三包服务
整机免费保修一年。

属下列情况之一的，不享受三包服务，但可付费修理：

1. 消费者因使用、维护、保管不当造成损坏的
2. 非承担三包修理者拆卸造成损坏的
3. 无保修卡及有效发票的
4. 保修卡与修理产品型号不符合或者涂改的
5. 因不可抗力造成损坏的

保修期的起始日期以产品发票日期为准。

维修时请出示发票。

超过保修期或不属于免费保修范围内的产品，本公司维修中心仍竭诚为您服务。