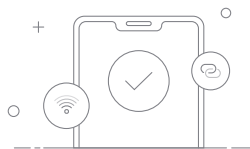
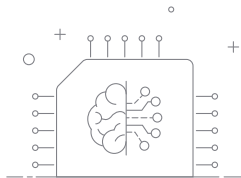


美的智能家电联网指引



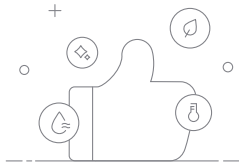
至简连接

一键开启智能体验



智慧管家

聪明如你随心定义



数字推荐

智慧生活新范式

安装美的美居 App 即刻体验精彩内容 >>>

智能家电联网指引

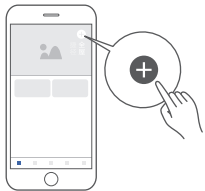
1 下载安装应用App

扫描下方二维码或在应用市场搜索“美的美居”下载并安装App；



2 注册登录

在App主界面，点击“+”按钮根据向导完成帐号注册登录；



3 添加设备

扫描家电机身智能二维码或者选择品类型号，进入添加设备向导；



4 设备联网

根据App向导提示，为设备连接网络；若联网失败，请参考App页面提示进行操作。



注意事项及联网失败原因排查：

- 为产品联网时，请确保手机尽量接近本产品。
- 根据App提示，如果您的产品仅支持2.4GHz WiFi通信，选择当前家庭WiFi网络时，请注意选择2.4GHz网络。
- 路由器WiFi名称不建议含有中文或特殊字符（包括标点符号，空格等）。
- 建议同一路由器下连接设备数不超过10个，避免因信号不稳定对联网造成影响。
- 若路由器或WiFi名称密码更改，需重复以上过程重新联网。
- 随着产品技术更新，美的美居App内容可能会有所变更，实际以美的美居App内展示向导为准。