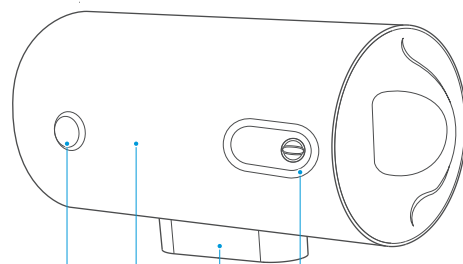


WAHIN

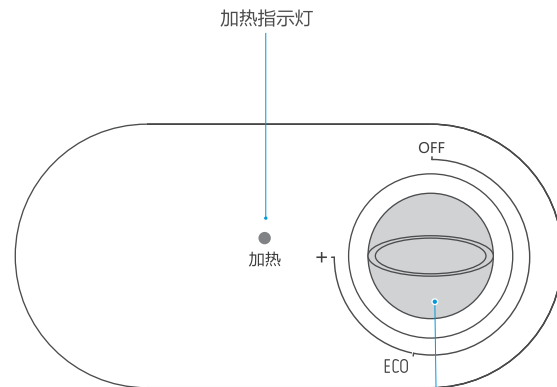
产品简介

部件展示



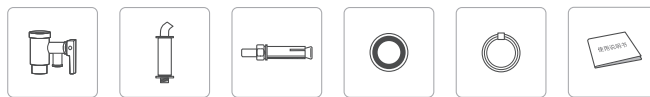
温度表 桶身 外罩 控制盒

操作界面



调温旋钮

附件清单



单向安全阀 膨胀螺栓 膨胀螺钉 密封圈 软管 说明书

快速入门指南

华凌电热水器



微信扫描二维码，获取电子说明书

使用前请仔细阅读本手册，并妥善保管



微信扫一扫，服务立马到

FXX-20WA1 系列

TEL 400-8899-800

广东美的厨卫电器制造有限公司
地址：佛山市顺德区北滘镇广教社区居民委员会广乐路68号1号厂房三楼
邮编：528311
网址：www.midea.com
版本号：201907A版
物料编码：16151000003846



漏电指示灯：
当漏电指示灯常亮时，表示机器漏电，请停止使用，通知售后维修。

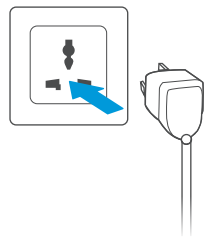
本资料上所有内容均经过认真核对，如有任何印刷错漏或内容上的误解，可向本公司咨询。
注：产品若有技术改进，会编进新版手册中，恕不另行通知。产品外观、颜色如有改动，以实物为准。

首次使用

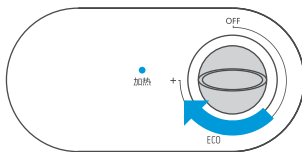
注意

- 使用前内胆要先储满水。

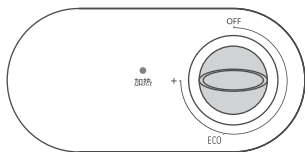
1.通电源，开机。



2.按图示顺时针旋转调温旋钮，可以设置热水器胆内的加热温度。



3.当水温达到设置温度时停止加热，加热指示灯灭。水温下降到一定温度时会自动恢复加热。



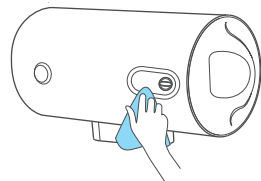
4.打开出水阀，即可以使用热水。

清洁保养

注意

- 为保障产品正常运行，避免保养不当出现故障，进行保养前先把电源断开，保证安全。

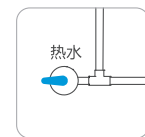
外部保养



用湿布蘸取少量中性清洗剂轻轻擦拭，不要使用汽油、酒精或酸性溶液等化学溶剂。最后用干布擦干，保持电热水器干燥。

内部保养

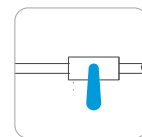
内部保养：为保持电热水器高效工作，每三年应该联系售后保养一次加热管和内胆，并根据当地水质情况定期更换镁棒；清洁时将内胆排空，然后打开进水阀门反复冲洗，直到排出净水，然后按逆向顺序将部件装好即可。



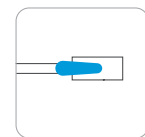
打开花洒排热水



等热水器不再有热水排出关闭花洒



关闭进水阀



打开进水阀冲刷约 1 - 5 分钟后关闭



打开花洒，等热水器不再有水流排出



接着拧开排污口堵头

服务指南

产品参数

产品型号	FXX-20WA1	
额定功率	2000W	
额定电压	220V	
额定水压	0.75MPa	
额定功率	50Hz	
电器类别	I类	
防水等级	IPx4	
尺寸	40L	Φ385x608mm
	50L	Φ385x698mm
	60L	Φ385x810mm
	80L	Φ450x788mm
	100L	/
设置温度范围	30~75℃	
能效等级	2级	
24小时固有能耗系数(ε)/热水输出率(μ)	40L	ε ≤ 0.7, μ ≥ 80%
	50L	ε ≤ 0.7, μ ≥ 80%
	60L	ε ≤ 0.7, μ ≥ 80%
	80L	ε ≤ 0.7, μ ≥ 70%
	100L	/

尺寸：
100×140mm±3，
4折页
105g哑粉纸