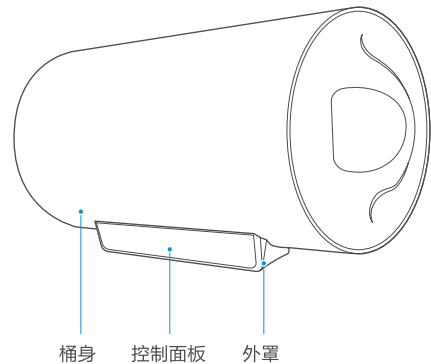


WAHIN

产品简介

部件展示



附件清单



单向安全阀



膨胀螺栓



遥控器组件



密封圈



膨胀螺钉



软管



说明书

快速入门指南

华凌电热水器



微信扫描二维码，获取电子说明书

使用前请仔细阅读本手册，并妥善保管

使用说明

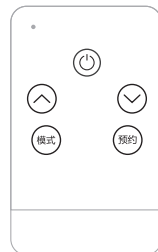
首次使用

注意

为防止电热水器干烧，首次使用前请把内胆储满水。

- 1 开机** 接通电源后，按 键，启动机器；再次按一下可关机。
- 2 调节温度** 按 / 键，调节温度。按其他键自动确认调节或无操作5秒后自动确认调节设置。
- 3 用热水** 打开出水阀，即可使用热水。

操作界面



遥控器

状态显示说明

图标显示	状态说明
	遥控器接收口。（模式键控制增容功能）
加热 保温	当热水器加热到达设置温度，则停止加热，进入保温状态。如果水温下降一定温度时，则重新加热，如此循环。
	图标常亮表示机器漏电，请停止使用，通知售后维修。

动态增容

按增容键，动态增容指示灯亮，增容功能开启。（开启增容功能时，热水水量较多）



预约

按预约键，进入时间调节状态，对应的预约数字闪烁（此预约为单次预约，且为倒计时预约）；按调节键对预约时间进行设置，以 1 为单位在 1-24 之间进行循环调节；时间设置好后，按预约或其他键确认预约设置，或 5 秒后自动确认预约设置（完成设置时预约指示灯亮起且再次按预约键取消预约）。

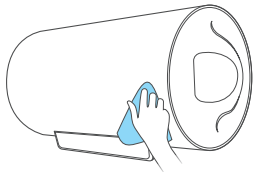


清洁保养

⚠注意

为保障产品正常运行，避免保养不当出现故障，进行保养前先把电源断开，保证安全。

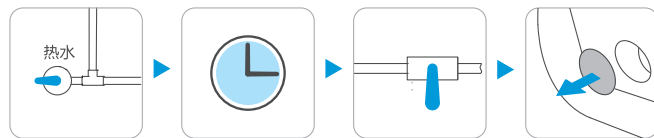
外部保养



用湿布蘸取少量中性清洗剂轻轻擦拭，不要使用汽油、酒精或酸性溶液等化学溶剂。最后用干布擦干，保持电热水器干燥。

内部保养

内部保养：为保持电热水器高效工作，每三年应该联系售后保养一次加热管和内胆，并根据当地水质情况定期更换镁棒；清洁时将内胆排空，然后打开进水阀门反复冲洗，直到排出净水，然后按逆向顺序将部件装好即可。

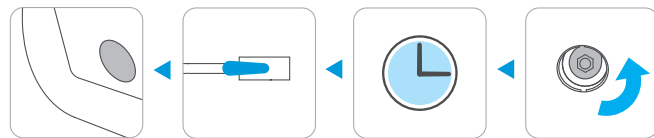


打开花洒排热水

等热水器不再有热水排出关闭花洒

关闭进水阀

打开排水盖



装回排污口堵头和排水盖

打开进水阀冲刷约 1 - 5 分钟后关闭

打开花洒，等热水器不再有水流排出

接着拧紧排污口堵头

服务指南

产品参数

产品型号	FXX-21WS1	
额定功率	2100W	
额定电压	220V	
额定水压	0.75MPa	
额定功率	50Hz	
电器类别	I类	
防水等级	IPx4	
尺寸	40L	Φ385x633mm
	50L	Φ385x723mm
	60L	Φ385x835mm
	80L	Φ450x788mm
设置温度范围	30~75℃	
能效等级	2级	
24小时固有能耗系数(ε)/热水输出率(μ)	40L	ε ≤0.7, μ ≥80%
	50L	ε ≤0.7, μ ≥80%
	60L	ε ≤0.7, μ ≥80%
	80L	ε ≤0.7, μ ≥70%

FXX-21WS1 系列

TEL 400-8899-800

广东美的厨卫电器制造有限公司
地址：佛山市顺德区北滘镇广教社区居民委员会广乐路68号1号厂房三楼
邮编：528311
网址：www.midea.com
版本号：201905A版
物料编码：16151000003745

本资料上所有内容均经过认真核对，如有任何印刷错漏或内容上的误解，可向本公司咨询。
注：产品若有技术改进，会编进新版手册中，恕不另行通知。产品外观、颜色如有改动，以实物为准。

尺寸：
100×140mm±3，
5折页
105g哑粉纸